

M	1	07	40	Installation d'une mini-STEP, Hameau de Verbois	
Russin				Type d'action	Adaptation de la station d'épuration
Version	2			Objectif	Amélioration / maintien de la qualité de l'eau en tant que biotope
Date	09.10.2012				

Contexte :

Actuellement, les EU du hameau de Verbois sont traitées par une installation autonome dont le rendement épuratoire est faible (environ 20% au lieu de 50%) et ne répond plus aux exigences.

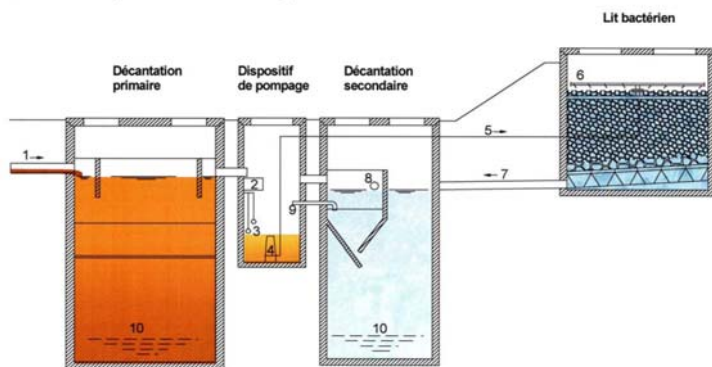
Mesure :

Il est recommandé de mettre en place une mini STEP avec décanteur (possible fosse actuelle) et lit bactérien. L'ouvrage devra être dimensionné au minimum pour 65 EH à saturation.

Remarque :

Le PREE Allondon-Champagne s'est chargé d'effectuer un diagnostic détaillé de l'installation actuelle et de proposer un certain nombre de variantes à une échelle de type avant-projet sommaire, parmi lesquelles un traitement par filtre à sable. Passée ce stade, les études sont du ressort du propriétaire de l'installation, à savoir Russin.

Installation à plusieurs bassins type VTN



- 1. Arrivée
- 2. Panier filtrant
- 3. Régulateur de niveau
- 4. Pompe
- 5. Conduite à pression
- 6. Tourniquet hydraulique
- 7. vers le décanteur secondaire
- 8. Ecoulement
- 9. Recirculation
- 10. Evacuation des boues

Figure 1 :

Exemple de mini-STEP. (Source : <http://www.creabeton-materiaux.ch>)

Documents de référence	- Plan concept évacuation des eaux ; - Rapport d'état du bassin versant.
------------------------	---

Qui planifie		Qui réalise		Coût	
	PREE		Commune(s)	Fr. 167'000.--	
	PGEE		SIG		
	SPAGE		Canton de Genève		
	Privé		Privé	Remarque TTC, y.c. étude, divers et imprévus	
	Autre:		Autre:		

Immédiat	Court terme	Année	12	13	14	15	16	17	18	19	20	21	22	23	24	25	26
Court-moyen t.	Moyen terme	Etude															
Long terme	Selon opportunité	Réalisation															

Remarque : Action à mener par la commune de Russin en coordination avec la Direction générale de l'eau.

Remarque

M	2	08	40	Construction d'un trop-plein de sécurité en aval des voies CFF	
Russin				Type d'action	Réfection d'ouvrages
Version		2		Objectif	Adaptation / extension du réseau
Date		09.10.2012			

Contexte :

Des débordements ont été modélisés à l'aval des voies CFF à Russin. Le débit d'eaux excédentaires, conséquent, peut causer des dégâts importants sur les collecteurs en charge ainsi que sur le milieu récepteur. Etant donné la proximité avec les voies CFF, il convient de prendre des mesures sur le réseau.

Mesures :

Deux solutions sont proposées :

Variante 1 : la pose d'un trop-plein de sécurité à la hauteur des chambres 410 et 413, en direction de la conduite située plus au Sud, sous réserve de sa capacité. (~95m)

Variante 2 : l'aménagement d'un fossé à ciel ouvert en lieu et place de la canalisation sous-dimensionnée.

Note :

En plus de résoudre le problème de capacité du collecteur, la variante 2 peut apporter une plus-value écologique.

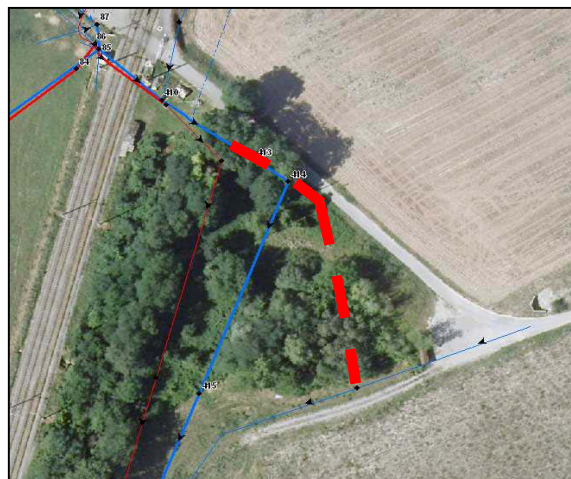


Figure 1 : Schéma variante 1.

Documents de référence	- Plan concept évacuation des eaux ; - Rapport sur les simulations et le bilan hydrau. et pollutif du syst. d'assain.
------------------------	--

Qui planifie		Qui réalise		Coût	
	PREE		Commune(s)	Var. 1	Fr. 163'000.--
	PGEE		SIG	Var. 2	Fr. 44'000.--
	SPAGE		Canton de Genève	Remarque	
	Privé		Privé	TTC, y.c. étude, divers et imprévus	
	Autre:		Autre:		

Immédiat	Court terme	Année	12	13	14	15	16	17	18	19	20	21	22	23	24	25	26
	Court-moyen t.	Etude															
	Long terme	Selon opportunité	Réalisation														
Remarque																	

Remarque

Cette mesure doit être réalisée lors du projet de passage sous les voies CFF. En fonction de la future profondeur des collecteurs passant sous les voies, les tronçons en aval devront être redimensionnés.