



SPAGE Allondon-Mandement

Schéma de protection, d'aménagement et de gestion des eaux

Annexe 2a Qualité de l'eau Secteur Nord

Bassins versants

Cours d'eau

A ciel ouvert
 Enterré
 Tracé incertain

Qualité biologique

Insatisfaisante
 Satisfaisante
 Inconnue

Qualité chimique

Insatisfaisante
 Satisfaisante

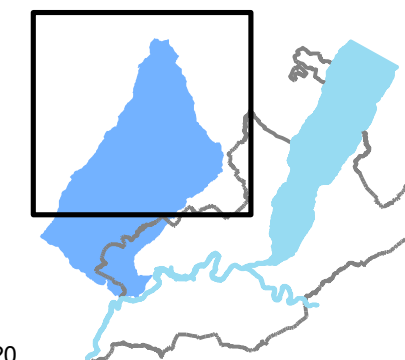
Source de pollution par type d'activité

Assainissement
 Industrielle
 Agriculture
 STEP

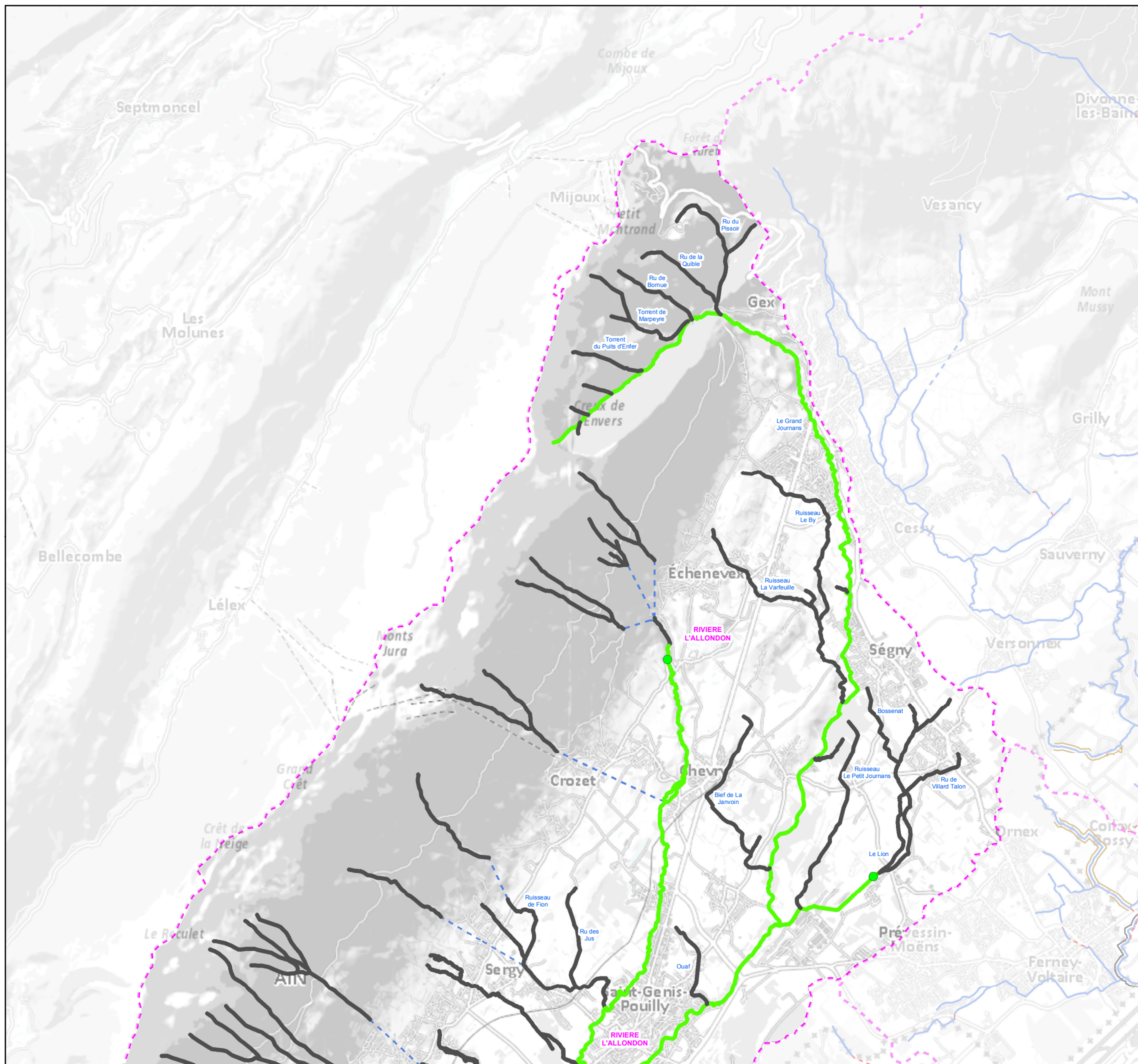
La qualité biologique est évaluée selon l'IBCH, à l'exception des cours d'eau suivants: Nant des Bailleys, Nant de la Chaumaz, Ruisseau des Pontets et Nant des Crottaz, pour lesquels la qualité biologique a été appréciée sur la base du diagnostic du PGEE. La qualité biologique est considérée comme "satisfaisante" pour un IBCH ≥ 14 pour le bassin versant de l'Allondon et pour un IBCH ≥ 12 pour le bassin versant des Charmilles.

La qualité chimique synthétise l'ensemble des paramètres chimiques compris dans les trois groupes suivants : éléments majeurs, micropolluants et métaux. La qualité chimique est considérée comme satisfaisante si tous les indices d'évaluation sont bons ou très bon.

12.12.2018



1:59'020





SPAGE Allondon-Mandement

Schéma de protection, d'aménagement et de gestion des eaux

Annexe 2a Qualité de l'eau Secteur Sud

Bassins versants

Cours d'eau

A ciel ouvert
 Enterré
 Tracé incertain

Qualité biologique

Insatisfaisante
 Satisfaisante
 Inconnue

Qualité chimique

Insatisfaisante
 Satisfaisante

Source de pollution par type d'activité

Assainissement
 Industrielle
 Agriculture
 STEP

La qualité biologique est évaluée selon l'IBCH, à l'exception des cours d'eau suivants: Nant des Baillets, Nant de la Chaumaz, Ruisseau des Pontets et Nant des Crottaz, pour lesquels la qualité biologique a été appréciée sur la base du diagnostic du PGEE. La qualité biologique est considérée comme "satisfaisante" pour un IBCH ≥ 14 pour le bassin versant de l'Allondon et pour un IBCH ≥ 12 pour le bassin versant des Charmilles.

La qualité chimique synthétise l'ensemble des paramètres chimiques compris dans les trois groupes suivants : éléments majeurs, micropolluants et métaux. La qualité chimique est considérée comme satisfaisante si tous les indices d'évaluation sont bons ou très bon.

12.12.2018



1:45'000

