



SPAGE Allondon-Mandement

Schéma de protection, d'aménagement et de gestion des eaux

Annexe 2i Corridors pour la faune Secteur Nord

Bassins versants

Cours d'eau

A ciel ouvert

Enterré

Tracé incertain

Classification des cours d'eau

Non permanent

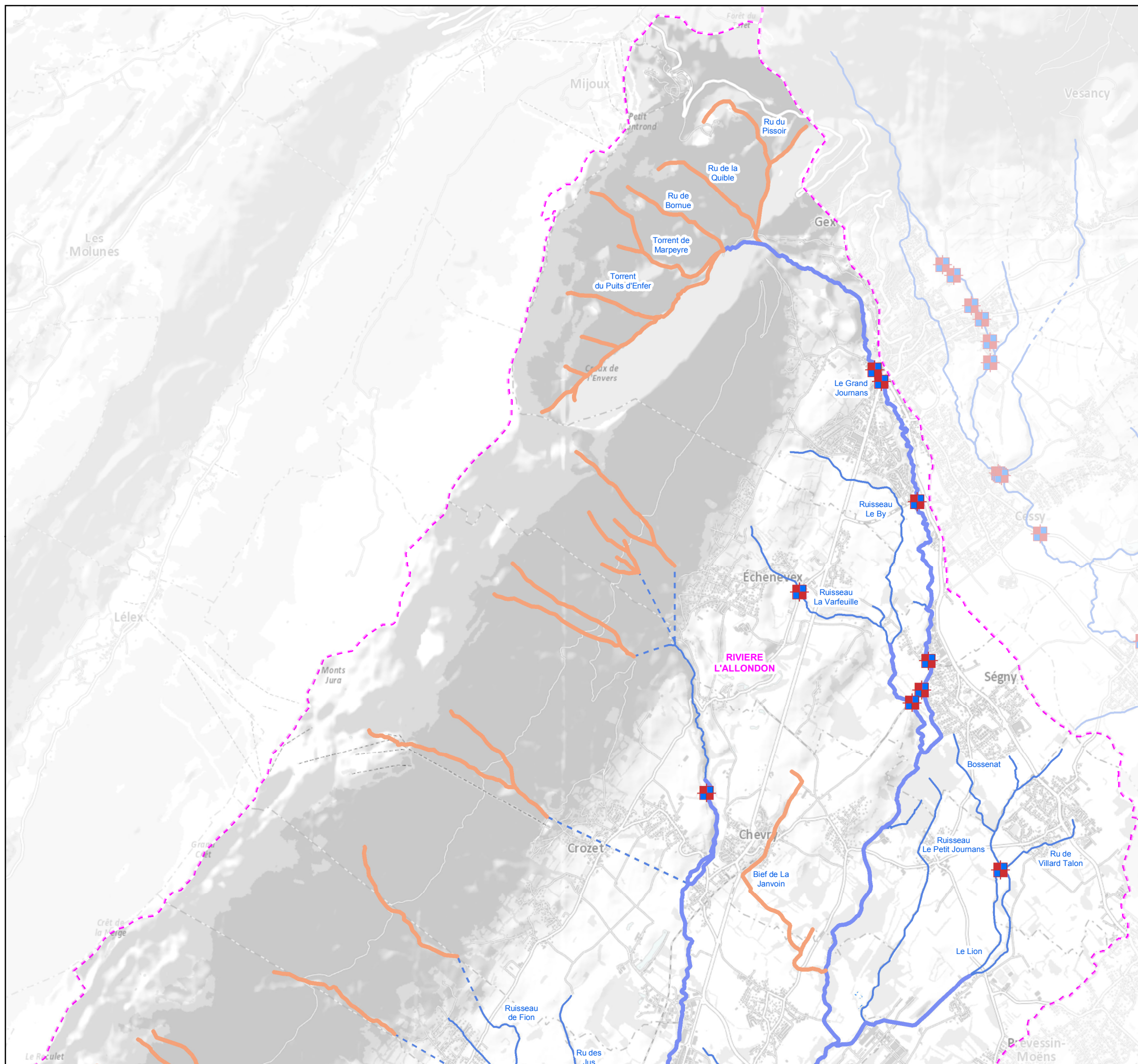
Permanent non piscicole

Permanent piscicole

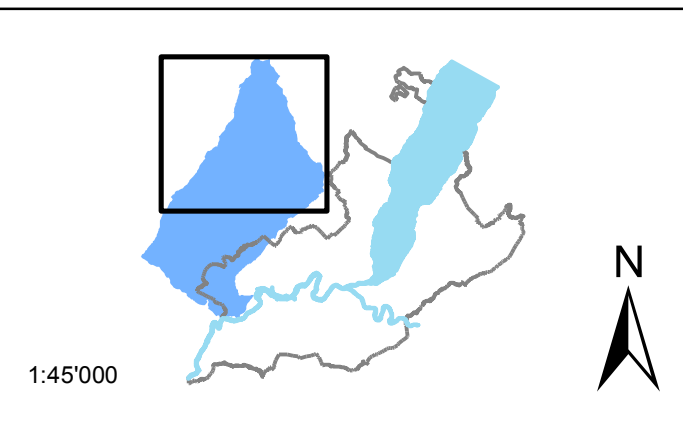
Obstacles

Infranchissable aux poissons (toutes les espèces)

Infranchissable pour la petite faune terrestre



12.12.2018





SPAGE Allondon-Mandement

Schéma de protection, d'aménagement et de gestion des eaux

Annexe 2i Corridors pour la faune Secteur Sud

Bassins versants

Cours d'eau

A ciel ouvert

Enterré

Tracé incertain

Classification des cours d'eau

Non permanent

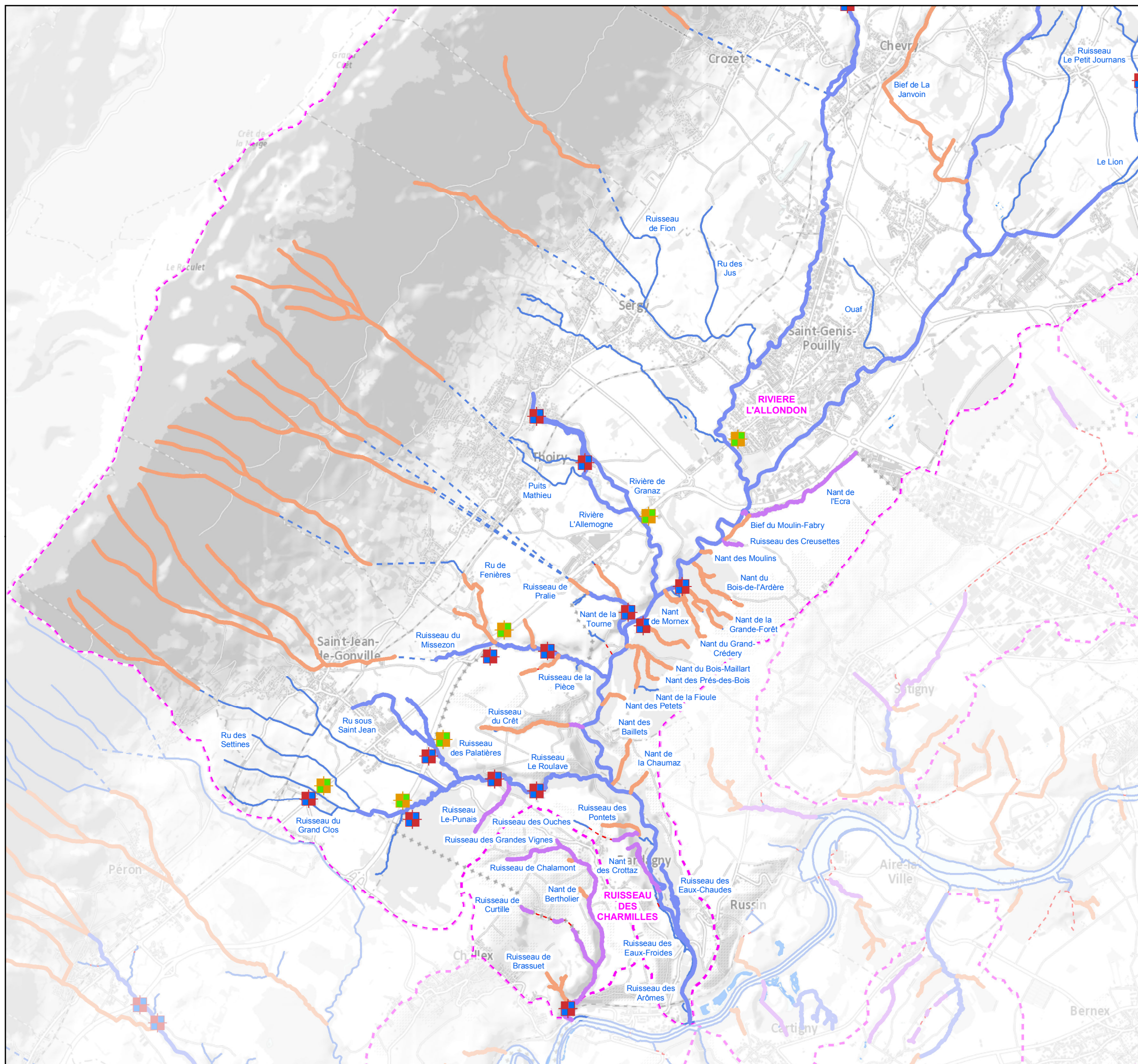
Permanent non piscicole

Permanent piscicole

Obstacles

Infranchissable aux poissons (toutes les espèces)

Infranchissable pour la petite faune terrestre



12.12.2018

