



## SPAGE Allondon-Mandement

Schéma de protection, d'aménagement et de gestion des eaux

### Annexe 2h Végétation des rives Secteur Nord

Bassins versants

#### Cours d'eau

A ciel ouvert

Enterré

Tracé incertain

#### Milieus Naturels

Cordon boisé avec ouverture - milieu alterné - zone alluviale

Rive boisée

Rive arborisée

Milieu ouvert sans ombrage

#### Plantes envahissantes exotiques

*Ambrosia artemisiifolia*

*Buddleja davidii*

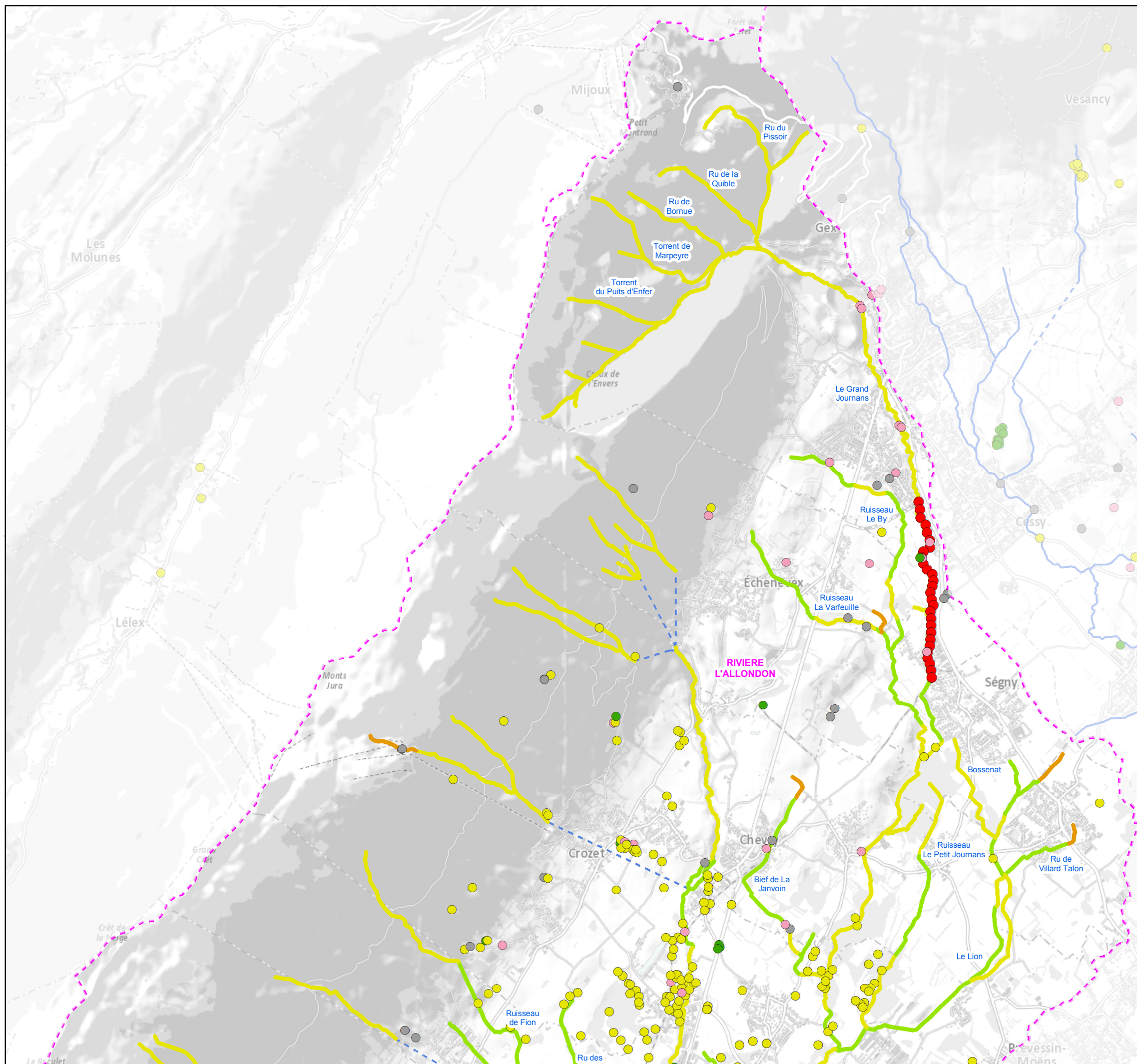
*Erigeron anuus*

*Heracleum mantegazzianum*

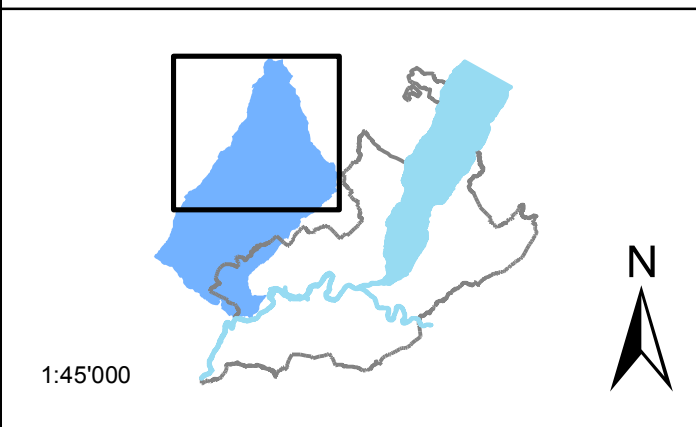
*Reynoutria sp.*

*Solidago sp.*

Néophytes moins fréquentes: *Artemisia verlotiorum*, *Bunias orientalis*, *Impatiens glandulifera*, *Lonicera japonica*, *Lupinus polyphyllus*, *Prunus laurocerasus*, *Rhus typhina*, *Senecio inaequidens*, *Trachycarpus fortunei*



12.12.2018





## SPAGE Allondon-Mandement

Schéma de protection, d'aménagement et de gestion des eaux

### Annexe 2h Végétation des rives Secteur Sud

Bassins versants

#### Cours d'eau

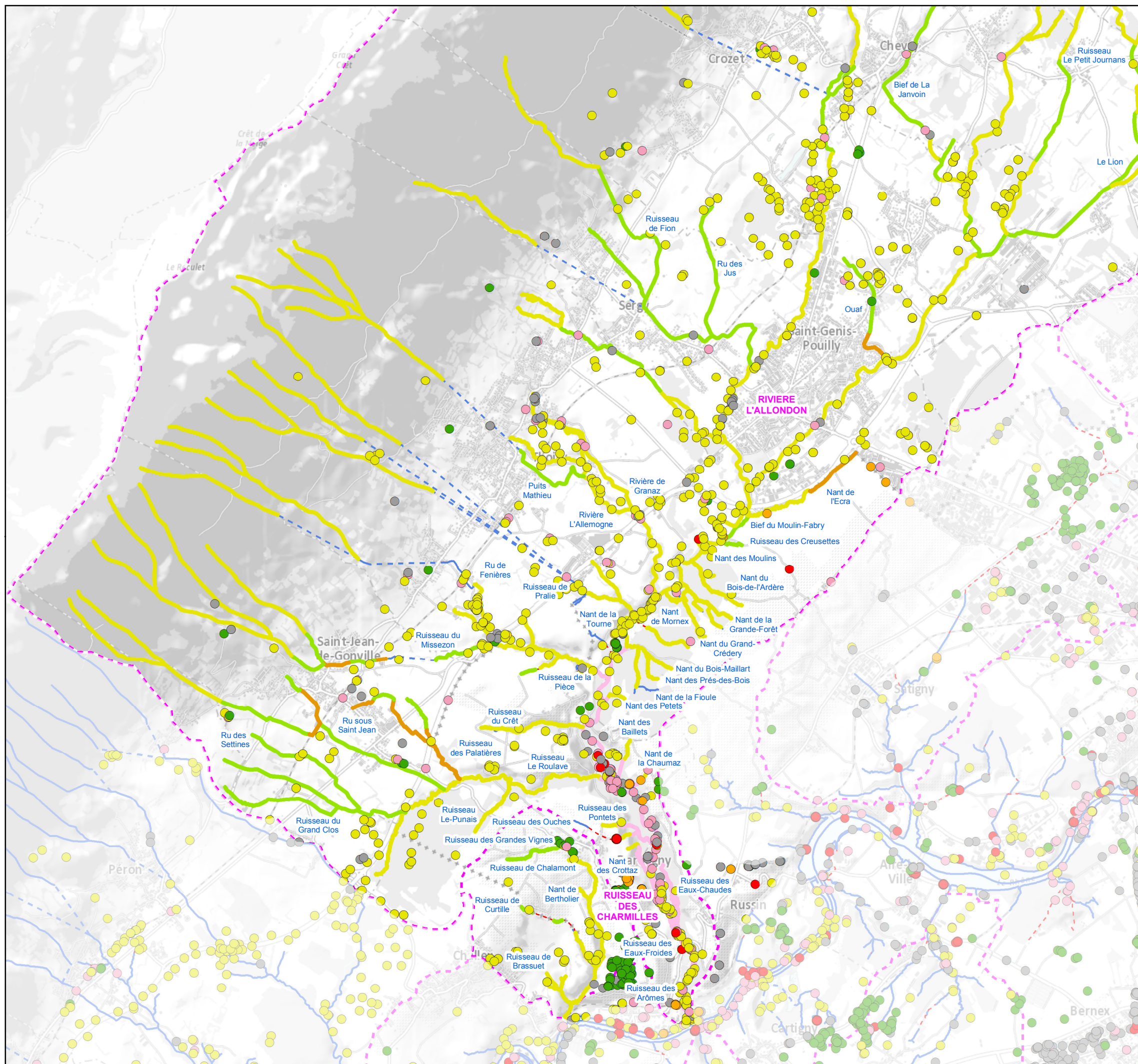
A ciel ouvert  
 Enterré  
 Tracé incertain

#### Milieus Naturels

Cordon boisé avec ouverture - milieu alterné - zone alluviale  
 Rive boisée  
 Rive arborisée  
 Milieu ouvert sans ombrage

#### Plantes envahissantes exotiques

*Ambrosia artemisiifolia*  
*Buddleja davidii*  
*Erigeron annuus*  
*Heracleum mantegazzianum*  
*Reynoutria sp.*  
*Solidago sp.*  
 Néophytes moins fréquentes: *Artemisia verlotiorum*, *Bunias orientalis*, *Impatiens glandulifera*, *Lonicera japonica*, *Lupinus polyphyllus*, *Prunus laurocerasus*, *Rhus typhina*, *Senecio inaequidens*, *Trachycarpus fortunei*



12.12.2018

