

## Au cœur d'une région en plein développement

Situées aux portes de Genève, du canton de Vaud et du département français de l'Ain, les communes de Versoix, Bellevue, Genthod et Collex-Bossy forment un territoire unique au cœur d'une région en plein développement.

Ce territoire intercommunal s'étend sur 2'457 hectares, soit 10% de la surface cantonale genevoise

- 32% urbanisés (795 ha urbanisés, dont 144 ha en zone d'habitat sous couloir OPB)
- 68% agroforestiers et cours d'eau

Il abrite de grandes infrastructures telles que l'autoroute, les voies ferrées, les lignes à haute tension et Genève Aéroport qui occupent toutes une fonction centrale à l'échelle cantonale, voir régionale.

### AUJOURD'HUI:

**21'000** habitants  
**6'900** emplois  
**100'000** déplacements/jour  
tous modes et besoins confondus

### EN 2030:

**25'000** habitants  
**9'000** emplois  
**155'000** déplacements/jour  
tous modes et besoins confondus

Chiffres indicatifs

## Ensemble vers une vision commune du territoire



**Mairie de Bellevue**  
Rte de Lausanne 329,  
CP 44, CH - 1293 Bellevue  
cm@mairie-bellevue.ch  
T 022 959 88 20

**Mairie de Collex-Bossy**  
Rte de Collex 199  
CH - 1239 Collex-Bossy  
info@collex-bossy.ch  
T 022 959 77 00

**Mairie de Genthod**  
Rue du Village 37  
CH - 1294 Genthod  
info@genthod.ch  
T 022 774 12 80

**Mairie de Versoix**  
Rte de Suisse 18  
CH - 1290 Versoix  
info@versoix.ch  
T 022 775 66 00

Etat de Genève,  
Département du territoire, Office de l'urbanisme  
Direction de la planification directrice cantonale et régionale  
Rue David-Dufour 5  
CP 224, CH - 1211 Genève 8  
T 022 546 73 46



## Des synergies pour garantir la qualité de vie

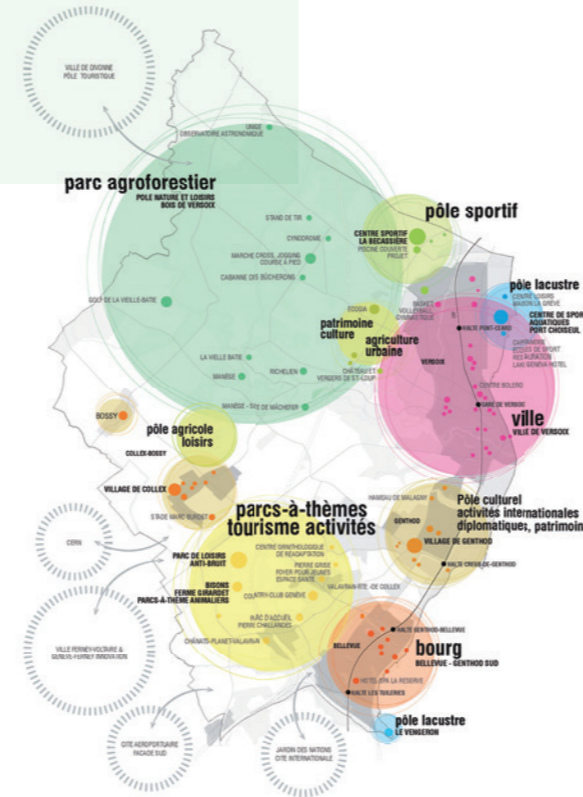
Souhaitant se doter d'une vision concertée de l'aménagement du territoire, l'idée d'une stratégie intercommunale est née en 2016 sous l'impulsion des maires de Versoix, Bellevue, Genthod et Collex-Bossy et de l'Office de l'urbanisme de l'Etat de Genève. Cette démarche novatrice propose de fédérer les acteurs publics concernés en faisant abstraction des frontières communales, afin de réunir forces, idées et potentialités mais aussi de créer des synergies en vue d'accompagner les évolutions que connaîtra la rive droite nord genevoise à l'horizon 2030.

Subissant aujourd'hui déjà les pressions liées aux grandes infrastructures de la rive droite qu'elle abrite, cette portion du territoire s'attend en effet à devoir faire face aux évolutions sociales et économiques d'une région en plein développement, avec pour conséquence des impacts sur l'urbanisation, la mobilité et l'environnement.

Entre défis et opportunités, la démarche intercommunale Versoix, Bellevue, Genthod et Collex-Bossy propose une vision globale et dynamique permettant d'élaborer un projet de territoire durable, tout en préservant l'autonomie et l'identité de chacun de ses protagonistes.

## Urbanisation

Les pôles urbains se développent autour des infrastructures de mobilité et de services publics. A travers une vision holistique du cadre de vie, il s'agit désormais de construire pour vivre et non pas seulement pour habiter, tout en gérant les contraintes liées aux enjeux de constructibilité, tels que le bruit des avions.



## Mobilité

Directement liée à l'augmentation de la population, au nombre d'emplois et à la mise en service du Léman express, la mobilité doit plus que jamais se réinventer. En accord avec les besoins des usagers et les objectifs de préservation de l'environnement, des projets de mobilité douce telle que la voie verte de Versoix à Pregny Chambésy sont l'exemple d'un potentiel à développer.



## Paysage et espace rural

Parfaitement nichées entre le lac et le Jura, les communes de Versoix, Bellevue, Genthod et Collex-Bossy bénéficient de vastes espaces non-bâti. Si ces derniers constituent plus de 60% du territoire intercommunal, ce patrimoine riche, diversifié et multifacette se doit d'être valorisé et préservé, afin que la nature environnante puisse cohabiter sereinement avec les activités agricoles, sylvicoles, touristiques et de loisirs.

