

Reconnaître le Moustique-tigre (*Aedes albopictus*)

Contrairement à ce que son nom pourrait suggérer, le Moustique-tigre ne se reconnaît pas à une férocité ou à une taille particulièrement inquiétante. De nombreux insectes et d'autres espèces de moustiques (aussi parfois très insistants...) suscitent de fréquentes confusions alors qu'ils sont présents de longue date à Genève.

Ci-dessous une liste non-exhaustive d'insectes avec lesquels le Moustique-tigre pourrait être confondu:



NON: ceci est une tipule (*Tipula sp.*)



NON: ceci est un phlébotome (sous-famille des Phlebotominae)



NON: ceci un chironome (famille des Chironomoidea)



NON: ceci est un moustique très commun (*Culex pipiens*)



NON: ceci est un moustique indigène (*Aedes geniculatus*)



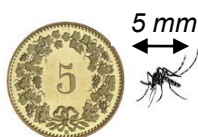
NON: ceci est un moustique indigène (*Anophele maculipennis*)

Les caractéristiques du Moustique-tigre:

Le Moustique-tigre se reconnaît à ses **pattes sombres marquées d'anneaux blancs**.

Les caractéristique ci-dessous doivent être présentes mais se retrouvent aussi chez d'autres insectes :

- Son corps, sans les pattes, ne dépasse pas **5mm**
- Ses **antennes sont fines** (non plumeuses), il présente un **rostre** piqueur sur la tête et un **corps rayé**



⇒ Si vous pensez avoir observé un Moustique-tigre, merci de le **signaler sans tarder** au moyen d'une **photo** sur le site www.moustiques-suisse.ch. Un spécialiste se chargera de vérifier rapidement votre donnée.

Pour plus d'informations

www.ge.ch/moustique-tigre ou Info-Service tél. 022 546 76 00 ou info-service@etat.ge.ch