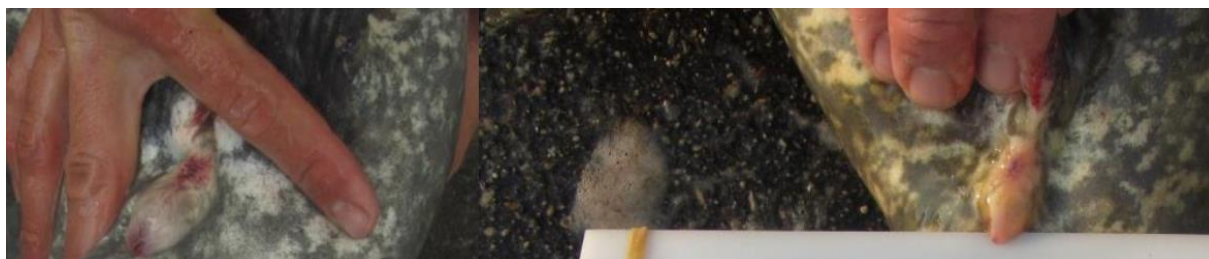


ANNEXE**MODALITES PRATIQUES DE MESURE, DE PRELEVEMENT ET DE CONSERVATION DES
ECHANTILLONS**

☐ **En ce qui concerne les individus relâchés (côté français), les pêcheurs amateurs et professionnels collecteront des échantillons de nageoire pectorale sur les silures pêchés. Il faut prélever un morceau de nageoire pectorale d'environ 2 cm x 2 cm.**

L'échantillon sera conservé dans un sachet plastique puis placé au congélateur. Sur chaque sachet seront indiqués au stylo indélébile :

- la date de prélèvement
- lieu de prélèvement
- le numéro de l'échantillon
- la taille du poisson
- le poids si possible
- le sexe si possible (critères sur la figure 1 ci-dessous)



Femelle (à gauche) : Papille urogénitale arrondie, diamètre de l'orifice 2,5-3,5 mm

Mâle (à droite) : Papille urogénitale plus pointue, diamètre de l'orifice < 1 mm

Figure 1 : Photographies des papilles urogénitales de silures (Huguenin, 2014).

☐ **En ce qui concerne les silures mis à mort et les prélèvements des têtes, nageoires pectorales et estomacs pour diverses analyses ultérieures**, ils seront réalisés par les pêcheurs sur les silures, au retour de la pêche, ou par nous-même à leur demande le plus rapidement possible (conserver alors le poisson en entier au congélateur si possible).

La tête (+ nageoires pectorales) et l'estomac seront placés séparément dans des sacs plastiques ou poubelles conservés au congélateur.

Le protocole de prélèvement des têtes, nageoires et estomacs est schématisé en figure 2 (page suivante).

Après chaque capture, merci de nous contacter rapidement aux coordonnées suivantes afin que nous venions récupérer le prélèvement :

SUISSE

marius.vuagnat-kolter@hesge.ch

Marius Vuagnat-Kolter : +33 63 513 37 32

Dimitri Jaquet : +41 79 308 11 46

FRANCE

chloe.goulon@inra.fr

INRA : +33 4 50 26 78 59

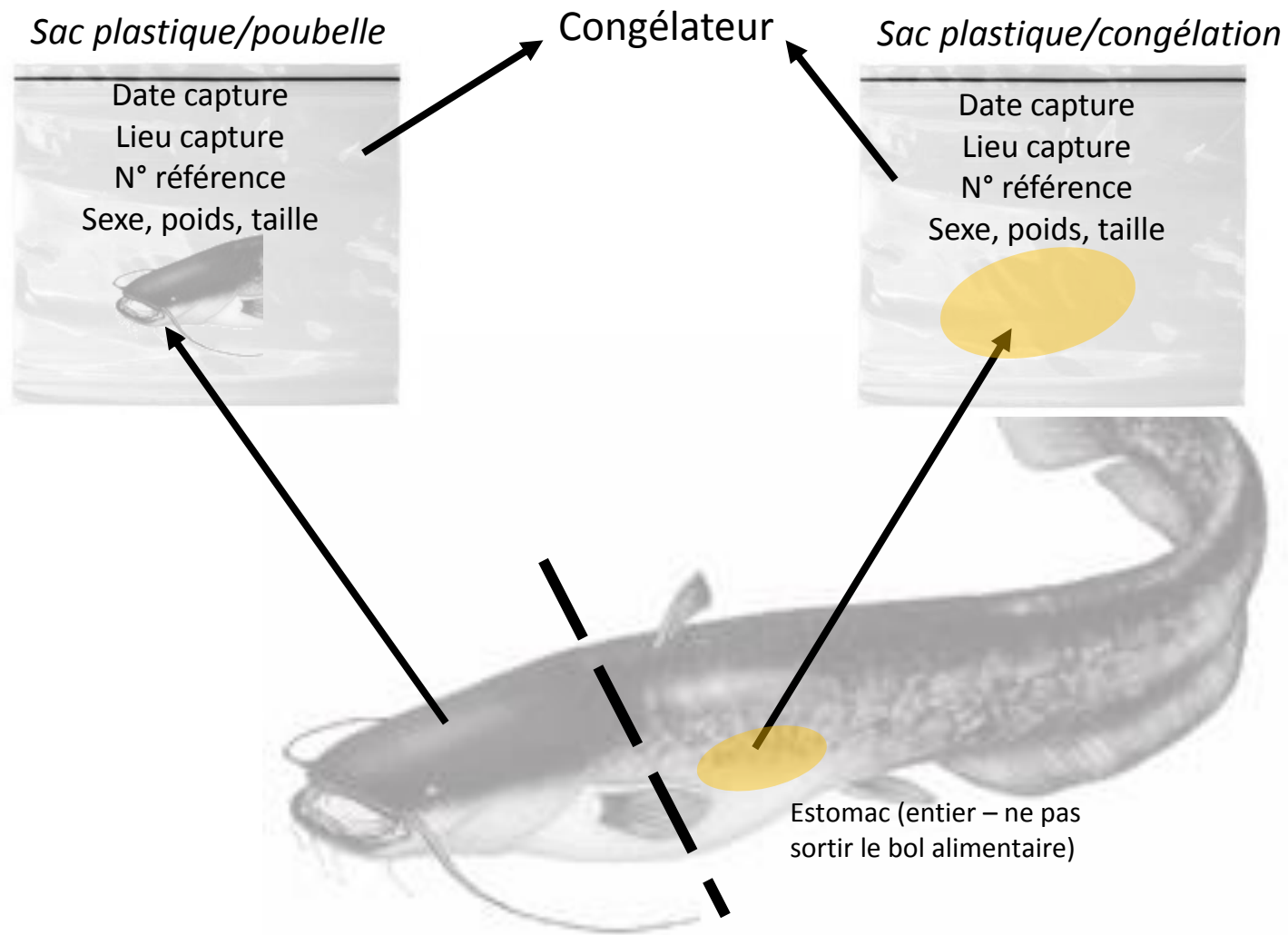


Figure 2 : protocole de prélèvement des têtes + nageoires pectorales de silures pour extraction ultérieure des otolithes et prélèvements divers