

SPAGE

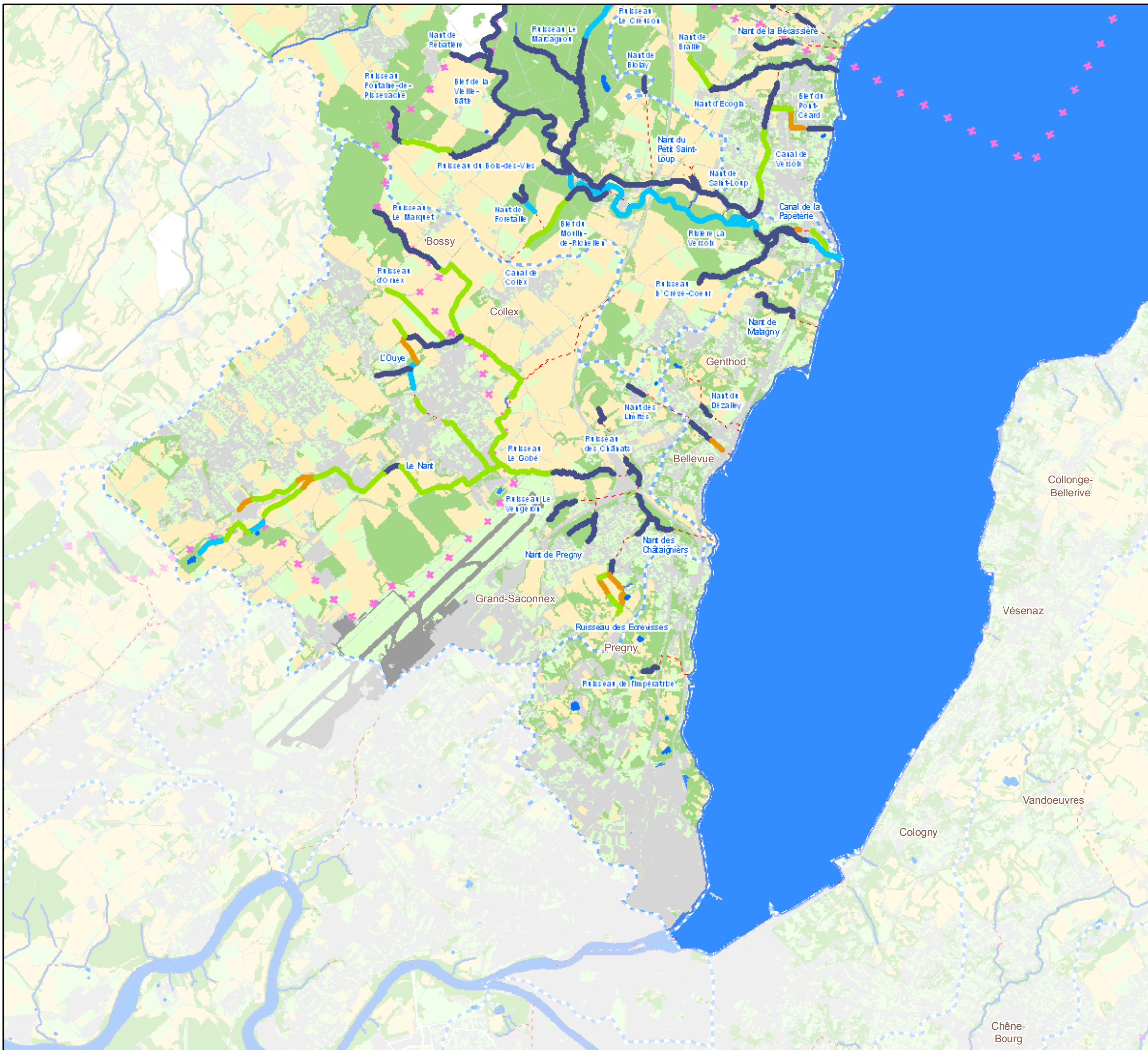
Lac rive droite - sud

Schéma de protection d'aménagement et de gestion des eaux

Annexe 2g

Végétation des rives

octobre 2011



Milieux Naturels

- Cordon boisé avec ouverture - milieu alterné
- zone alluviale
- Rive boisée
- Rive arborisée
- Milieu ouvert sans ombrage

Cours d'eau non classés

- Cours d'eau enterré

Occupation du sol

- lac et plans d'eau
- urbanisée et à bâtir
- agricole
- bois et forêts
- verdure urbaine
- zone humide

Limites

- Bassins versants
- Limite cantonale

