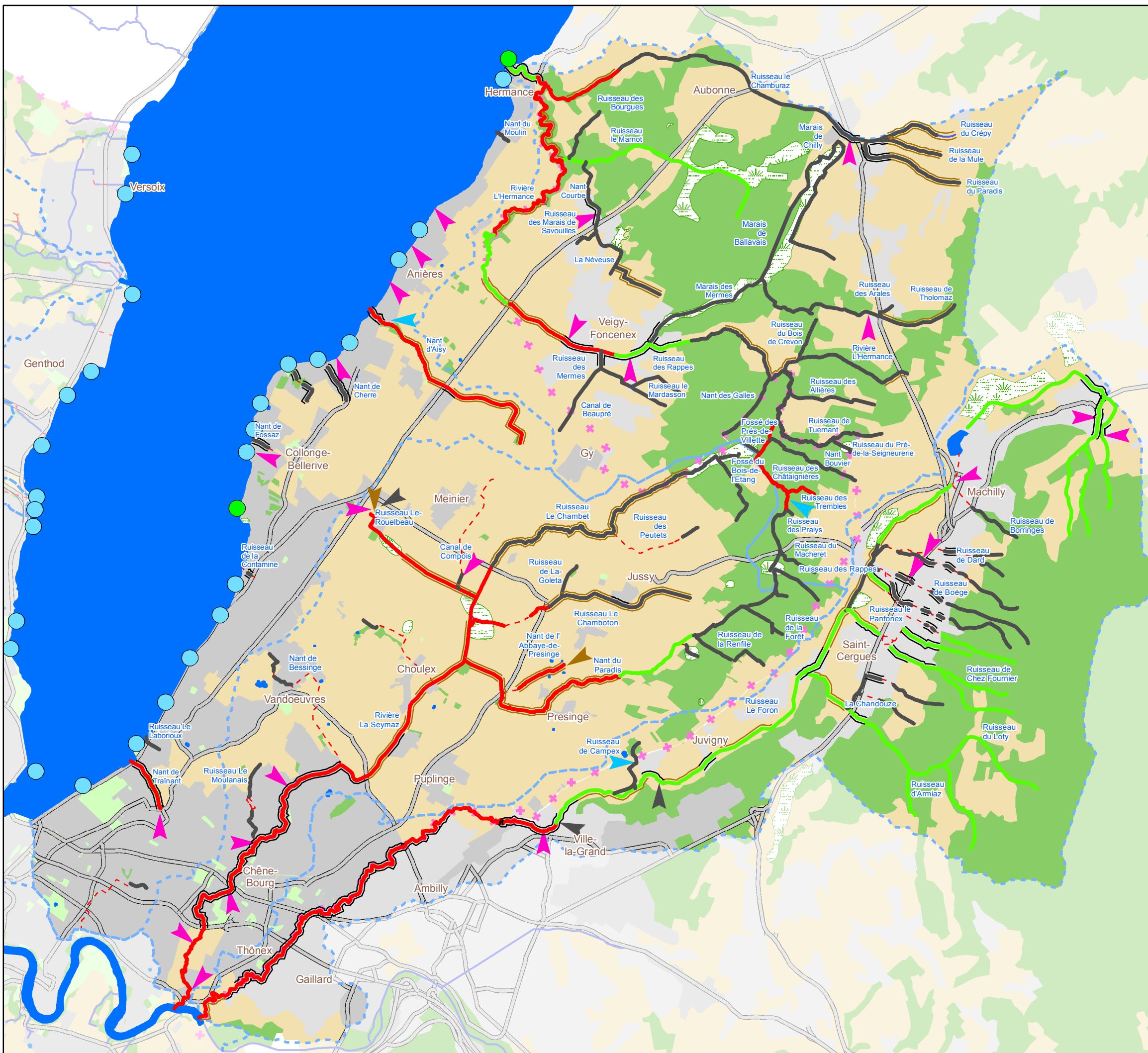


**SPAGE**  
Seymaz, Lac rive gauche

Schéma de protection d'aménagement et de gestion des eaux

**Annexe 2a**  
**Qualité biologique**

novembre 2010



**Qualité biologique**

- Insatisfaisante
- Satisfaisante
- Inconnu

**Qualité bactériologique des plages**

- Bonne
- Moyenne

**Point d'entrée par type d'activité**

- Assainissement
- Agriculture
- Industrielle
- STEP

**Pollution diffuse**

- Contamination par l'agriculture
- Contamination par la zone urbaine

**Cours d'eau non classés**

- Cours d'eau enterré

**Occupation du sol**

- lac et plans d'eau
- urbanisée et à bâtir
- agricole
- bois et forêts
- verdure urbaine
- zone humide

**Limites**

- Bassins versants
- Limite cantonale
- Réseau routier principal

