

SPAGE

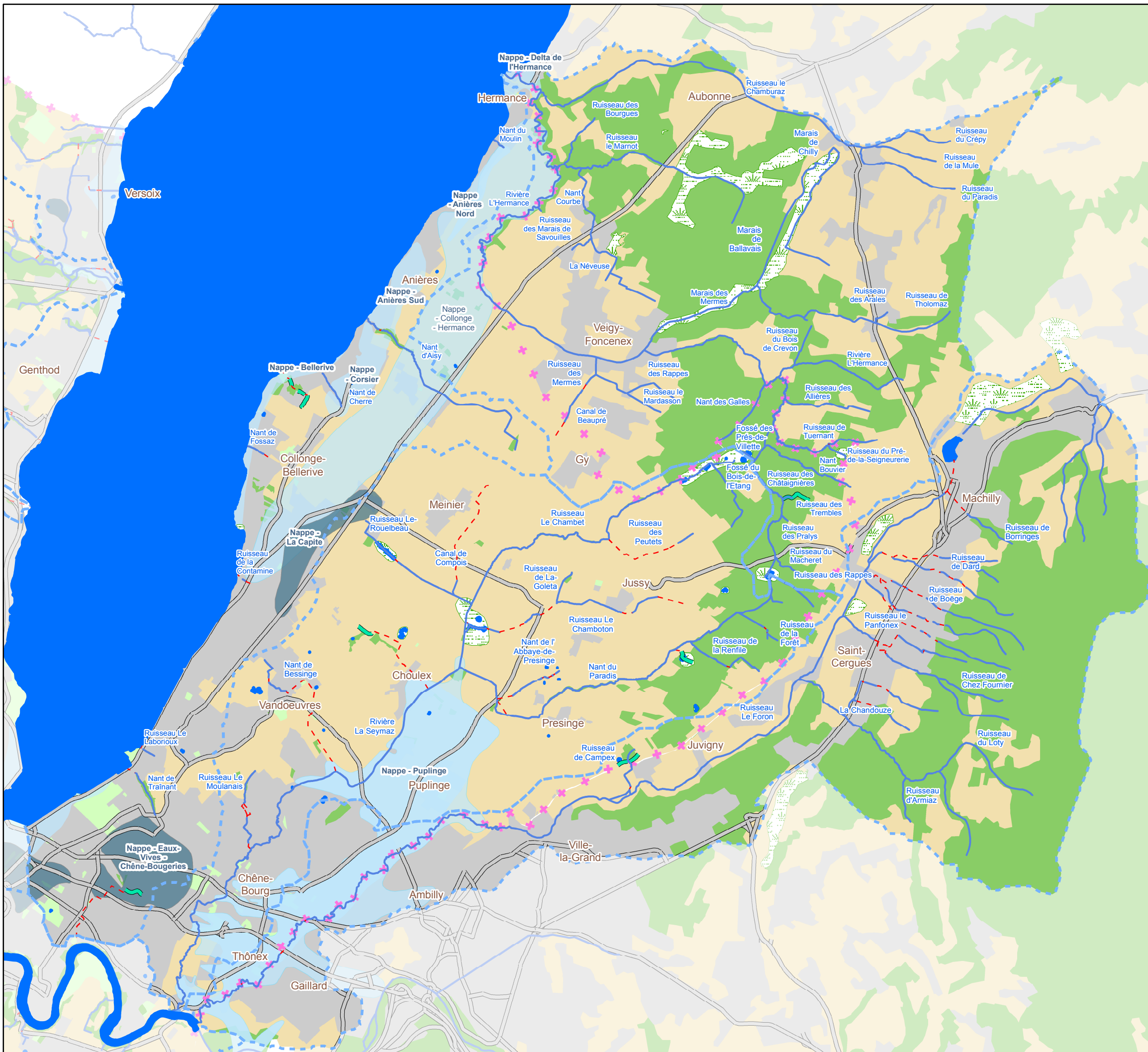
Seymaz, Lac rive gauche

Schéma de protection d'aménagement et de gestion des eaux

Annexe 1

Carte cours d'eau

janvier 2011



Cours d'eau

- Cours d'eau à ciel ouvert
- Cours d'eau à officialiser
- Cours d'eau enterré

Occupation du sol

- lac et plans d'eau
- urbanisée et à bâtir
- agricole
- bois et forêts
- verdure urbaine
- zone humide

Limites

- Bassins versants
- Limite cantonale
- Réseau routier principal

Eaux souterraines

- Nappe superficielle
- Nappe temporaire

