



**Direction cantonale
de la mensuration officielle**

DIAE - DCMO
Quai du Rhône 12
Case postale 36
1211 Genève 8

**Aux ingénieurs géomètres officiels
Aux spécialistes en mensuration**

Circulaire d'information n°12 / 2004

N/réf. : LNI/csc

Genève, le 16 novembre 2004

**Concerne : Conservation
Zones de renouvellement des points fixes
Modèle de données: Points fixes, Marquises, CS Domaine Routier et
règles topologiques
Station de référence GPS
Séance d'information DCMO/AGG/SPM**

Messieurs,

Cette circulaire d'information vous renseigne sur plusieurs sujets en cours à la DCMO et différents points soulevés lors des premiers entretiens particuliers qui se sont déroulés jusqu'à ce jour.

Conservation

Mise à jour des tableaux de mutations

Le Registre foncier et la DCMO constatent depuis quelques mois une recrudescence de dossiers de mutations pas à jour avec l'état cadastral en vigueur. La procédure de vérification de l'état cadastral d'un tableau de mutation établi plus de deux mois après sa constitution est toujours de rigueur. Cette procédure a été rappelée par M. Grisoni à la chambre des notaires. En cas de non respect, il est envisagé de rejeter les actes non conformes.

Emoluments de la DCMO

Le règlement sur les émoluments sera adapté en 2005; le calcul des émoluments de mise à jour sera simplifié; le 1^{er} projet sera présenté au Conseil d'Etat à la fin du 1^{er} semestre 2005.

Zones de renouvellement des points fixes

Zone 8: Meyrin

Les nouvelles coordonnées des points fixes déterminées dans le mandat PFP zone 8 ont été mises en vigueur en même temps que la transformation des autres données de la MO et des servitudes.

Les données des SIG ont également été adaptées en utilisant les mêmes paramètres de transformation. Les plans 14 et 15 de Meyrin doivent être recalculés en partie; en effet les distorsions constatées lors des essais de transformations, ne permettent pas d'utiliser ce genre de méthode. Les données renouvelées de ces plans seront disponibles d'ici mars 2005.

Zone 7: Perly-Certoux, Bernex, Onex, Confignon:

Les nouvelles coordonnées des points fixes déterminées dans le cadre du mandat PFP zone 7 (voir périmètre en annexe) , ne sont pas encore diffusées. Les données de la MO correspondent toujours aux coordonnées des points fixes en vigueur. Nous attirons votre attention que vous pouvez trouver de nouveaux PFP sur place qui n'existent pas en base de données. Pour vos travaux de conservation, vous devez absolument utiliser les points en vigueur.

Cette situation va disparaître dans le courant de l'année 2005. Des opérations de transformation sont en cours de définition et feront l'objet de mandats.

Zone 10: Pregny-Chambésy:

Un renouvellement des points fixes sur l'ensemble du territoire communal débutera prochainement. Tous les PFP seront redéterminés et analysés; les données de la MO seront ensuite adaptées de cas en cas. Fin des travaux: 2^{ème} semestre 2005.

Modèle de données: Points fixes, Marquises, CS Domaine Routier et règles topologiques

Points fixes:

L'inventaire des points fixes, mandat attribué en 2003, arrive à sa fin. Des informations supplémentaires sont à disposition sur les serveurs métier (stevinus), de consultation (albani) et le guichet cartographique du canton de Genève (www.geogeneve.ch):

- visibilité GPS
- point sous regard
- présence du point
- profondeur par rapport au haut du regard

Ces informations actuellement sont disponibles uniquement pour les PFP3 sur les domaines publics, pour tous les PFP2 et PFA. Pour plus d'informations consultez le dictionnaire du SITG (www.sitg.ch). Ces informations seront mises à jour lors de la gestion des points fixes; la disparition de points signalées par vos soins seront reportées en base de données.

Marquise:

Jusqu'à ce jour, les marquises étaient cadastrées soit sous forme de couvert, soit sous forme de détail de bâtiments. Afin de clarifier la gestion de cette classe d'objet et de répondre aux utilisateurs de ce type de données, un nouvel objet surfacique a été créé pour les marquises (voir dictionnaire du SITG). Les pratiques de cadastration des marquises ainsi que la confection des fichiers informatiques restent inchangées, si ce n'est que les marquises doivent être découpées par bâtiment et livrées sous forme de couvert.

CS Domaine Routier:

Les données verniolanes de la Couverture du Sol "Domaine Routier" seront livrées pour fin novembre prochain. Ces données seront intégrées dans le serveur métier en décembre. Les objets divers correspondants seront radiés. Une circulaire vous parviendra à chaque intégration des données d'une commune.

Les pratiques de conservation sont celles annoncées dans la circulaire 4 de 2004.

Règles topologiques:

Un groupe de travail interne a analysé l'opportunité d'appliquer des règles de cohérence spatiale à la base de données dans laquelle sont enregistrées les données de la MO.

Afin de garantir une certaine cohérence de ces données, les règles topologiques suivantes sont fixées dans le modèle de données:

Couche cible	Règle topologique
Communes	Ne doivent pas se superposer
Communes	Ne doivent pas avoir de discontinuités
Bâtiments HS	Ne doivent pas se superposer
Bâtiments SS	Ne doivent pas se superposer
Biens-fonds	Ne doivent pas se superposer
Biens-fonds	Ne doivent pas avoir de discontinuités
Plans RF	Ne doivent pas se superposer
Plans RF	Ne doivent pas avoir de discontinuités

Les exceptions sont réglées et notifiées de cas en cas. D'autres types de règles topologiques pourront être fixés ultérieurement.

DXF - GEOBAT

Afin de garantir une lisibilité de toutes les couches nouvelles ou modifiées par les éléments décrits ci-dessus, le header et le modèle dxf-geobat ont été adaptés en conséquence. Vous trouverez sur le site de la DCMO la documentation nécessaire. Seuls les nouveaux attributs des points fixes n'ont pas été ajoutés.

Station de référence GPS

La station de référence GPS est en fonction depuis la fin août; cette station ouvre trois services:

- la transmission de corrections pour des appareils centimétriques
- la transmission de corrections pour des appareils métriques
- la mise à disposition de données RINEX pour des travaux de post-traitement

Cette station de référence fait partie de l'infrastructure du SITG.

Pour de plus amples informations, consultez la page "Organisation et activités> Produits et prestations> GPS" sur le site <http://etat.geneve.ch/diae/site/interieur/dcmo/>.

Séance d'information DCMO/AGG/SPM

La prochaine séance d'information aura lieu le

2 décembre 2004.

L'heure et le contenu de cette séance vous sera précisée prochainement.

En vous remerciant de votre attention et de votre collaboration, je vous présente, Messieurs, mes salutations les meilleures.

Laurent NIGGELER
Directeur
Géomètre cantonal

Annexes : - Documentation dxf-geobat
- Périmètre de la zone 7 des PFP

TRANSFERT DXF>ARC-SDE DEFINITIONS DES COUCHES

SELON MODE DE REFERENCE GEOBAT
DANS UNE IMPLEMENTATION GENEVOISE

Version 3.5

Association genevoise des Géomètres officiels et Géomaticiens
&
Direction cantonale de la mensuration officielle

0. SOMMAIRE

0. Sommaire	2
1. Généralités	3
2. Couches définies	4
2.1. Couches références des attributs conservation - mensuration	4
Couche de base du système D.A.O.	4
Adresses et indications diverses	4
Points fixes planimétriques	4
Points fixes altimétriques	4
Couverture du sol - bâtiments (hors-sol et sous-sol)	4
Couverture du sol - Surfaces revêtement dur	5
Couverture du sol - Surfaces vertes	5
Couverture du sol - Domaine routier	6
Objets divers - Constructions hors- sol	6
Objets divers - Constructions souterraines	7
Objets divers - trafic et transport	7
Objets divers - Eaux	8
Objets divers	8
Altimétrie - Courbes de niveaux	9
Nomenclature	9
Propriété foncière	9
Points limites	10
Limites territoriales	10
Adresses	11
2.2. Liste des attributs utilisés	12
3. Styles d'écritures définies	14
4. Type de lignes définies	14
5. Définitions des blocs utilisés et attributs renseignés a livrer au cadastre	15
Points fixes planimétriques 1er et 2ème ordre	15
Points fixes planimétriques 3ème ordre	16
Points fixes altimétriques	17
Domaine couverture du sol	18
Objets divers	21
Altimétrie	22
Propriété foncière	22
Points limites	22
Points de détail	25
Division administrative	25
Adresses	26
6- Correspondance: Couleur du plan - taille de l'outil	27

1. GÉNÉRALITÉS

Les modifications par rapport à la version précédente résultent d'une mise à niveau du modèle de transfert par rapport au modèle ArcSDE et ses valeurs attributaires gérées par le service du cadastre.

Ces modifications sont mise en évidence :

- soit par biffage des éléments supprimés

C1271	2	CONTINUOUS	Trait virtuel de bâtiment chevauchant deux parcelles
------------------	--------------	-----------------------	---

- soit par ombrage des nouveaux éléments.

C1372	2	LI_TRAIT_K	Quai de chargement traitillé type K, aérien/souterrain
-------	---	------------	--

Un extrait de la base de données est toujours orienté Nord_Sud. Les coordonnées sont transmises dans le système national ou dans un repère translaté.

Le type de trait de référence d'une couche est en caractères gras.

La couche 99999 contient les cercles de protection des points limites de nature 5.

Cette dernière doit être désactivée sans être gelée (au sens AutoCAD du terme) avant un report traceur et permettre ainsi l'ajustage automatique des traits sur symbole.

La hauteur des écritures est transmise par le fichier DXF interfacé.

La taille des symboles est directement définie via le nom des blocs associés par le système D.A.O.

Les symboles et traits suivants ne sont pas transmis :

- traitillé des piscines,
- symboles bois,
- flèches indiquant la largeur des murs, et le sens du courant de l'eau

Un centroïde est le point "d'attache" de tous les attributs d'un objet.

Toutes les données descendantes ArcSDE-DXF seront structurées dans des couches 01xxxx, elles ne figurent pas dans cette documentation, mais sont structurées exactement comme les couches Cxxxx.

Les entités construites par les géomètres seront injectées dans les couches Cxxxxx.

Tous les blocs construits par les géomètres devront tous commencer par C_ (ex: C_PL_BORNE).

Tous les attributs points non visibles seront injectés dans une couche ATTRINV.

Les couleurs ainsi que les dimensions des textes et des attributs sont données à titre indicatif.

Attention: Les hauteurs indiquées dans cette norme ne tiennent pas compte du diamètre des outils.

La hauteur des textes et la taille des symboles: voir norme cadastrale.

2. COUCHES DÉFINIES

2.1. Couches références des attributs conservation - mensuration

Couches	Cou- leur	Type ligne	Observations	Couches Attributs liés	Attributs	Description attributs
---------	--------------	------------	--------------	------------------------------	-----------	-----------------------

Couche de base du système D.A.O.

00000	42	CONTINUOUS	Plan de base du système D.A.O.			
-------	----	------------	--------------------------------	--	--	--

Adresses et indications diverses

99999	42	CONTINUOUS	Couche inactive pour les points de nature 5			
-------	----	------------	---	--	--	--

Points fixes planimétriques

C1121	2	CONTINUOUS	Points de triangulation accessibles <i>Voir bloc PT_ACC \$5</i>			
C1122	2	CONTINUOUS	Points de triangulation inaccessible <i>Voir bloc PT_INACC \$5</i>			
C1129	2	CONTINUOUS	Numéros des points de triangulation (2mm droit)			
C1131	2	CONTINUOUS	Points de Polygone borne <i>Voir bloc PP_BORNE \$5</i>			
C1132	2	CONTINUOUS	Points de Polygone cheville <i>Voir bloc PP_CHEVILLE \$5</i>			
C1133	2	CONTINUOUS	Points de Polygone Croix <i>Voir bloc PP_CROIX \$5</i>			
C1134	2	CONTINUOUS	Points de Polygone non matérialisés <i>Voir bloc PP_NONMAT \$5</i>			
C1135	2	CONTINUOUS	Points de Polygone tuyau <i>Voir bloc PP_TUYAU \$5</i>			
C1136	2	CONTINUOUS	Borne frontière <i>Voir bloc BF_BORNE \$5</i>			
C1139	2	CONTINUOUS	Numéros des points de polygonation (2.0 mm inclinés)			

Points fixes altimétriques

C1141	2	CONTINUOUS	Points de nivellement fédéraux <i>Voir bloc PN_FEDERAL \$5</i>			
C1149	2	CONTINUOUS	Numéros des points de nivellement fédéraux(2.0 mm droit) <i>Voir bloc PN_FEDERAL \$5</i>			
C1151	2	CONTINUOUS	Points de nivellement cantonaux <i>Voir bloc PN_CANTONAL \$5</i>			
C1159	2	CONTINUOUS	Numéros des points de nivellement cantonaux <i>Voir bloc PN_CANTONAL \$5</i>			

Couverture du sol - bâtiments (hors-sol et sous-sol)

Couches	Cou- leur	Type ligne	Observations	Couches Attributs liés	Attributs	Description attributs
C1219	2	CONTINUOUS	Numéros-Centroïde bâtiments (écritures inclinées 1.8 mm) <i>Voir bloc CAD_CSS_BATO §5</i>	attrinv	NOCOMM	Numéro de commune
				C1219	NUMELE	Numéro du bâtiment
				attrinv	TYP COU	Type bâtiment
				attrinv	DESCOU	Destination
				attrinv	MUTELE	Dernière mutation
				attrinv	DESSPE	Désignation spéciale
				attrinv	BATDDP	Numéro du DDP
				attrinv	DATEDT	Date du dernier traitement
				attrinv	SRFELE	Surface Registre Foncier
				attrinv	IDEDDP	Index interne (NOCOMM+NUMELE)
attrinv	NUFECO	Numéro fédéral de commune				

Couverture du sol - Surfaces revêtement dur

C1229	2	CONTINUOUS	Centroïde surface dure (écritures inclinées de 2 mm) <i>Voir bloc CAD_CSS_DURE §5</i>	attrinv	NOCOMM	Numéro de commune
				attrinv	TYP COU	Type de couverture
				C1229	DESCOU	Nature du sol
				attrinv	DESSPE	Désignation spéciale
				attrinv	DATEDT	Date du dernier traitement

Couverture du sol - Surfaces vertes

C1232	2	CONTINUOUS	Symbole vigne <i>Voir bloc C_VIGNE §5</i>			
C1239	2	CONTINUOUS	Centroïde surface verte (écritures inclinées de 2 mm) <i>Voir bloc CAD_CSS_VERT §5</i>	attrinv	NOCOMM	Numéro de commune
				attrinv	TYP COU	Type de couverture
				C1239	DESCOU	Nature du sol
				attrinv	DESSPE	Désignation spéciale
attrinv	DATEDT	Date du dernier traitement				
C1249	2	CONTINUOUS	Centroïde surface eaux (écritures inclinées de 2 mm) <i>Voir bloc CAD_CSS_EAUX §5</i>	attrinv	NOCOMM	Numéro de commune
				attrinv	TYP COU	Type bâtiment , type nature
				C1249	DESCOU	Nature du sol
				attrinv	DESSPE	Désignation spéciale
attrinv	DATEDT	Date du dernier traitement				
C1259	2	CONTINUOUS	Centroïde de bois (écritures inclinées de 2 mm) <i>Voir bloc CAD_CSS_BOIS §5</i>	attrinv	NOCOMM	Numéro de commune
				attrinv	TYP COU	Type de couverture
				C1259	DESCOU	Nature du sol
				attrinv	DESSPE	Désignation spéciale
attrinv	DATEDT	Date du dernier traitement				
C1269	2	CONTINUOUS	Centroïde surface sans végétation (2 mm inclinées) <i>Voir bloc CAD_CSS_SVEG §5</i>	attrinv	NOCOMM	Numéro de commune
				attrinv	TYP COU	Type de couverture
				C1269	DESCOU	Nature du sol
				attrinv	DESSPE	Désignation spéciale
attrinv	DATEDT	Date du dernier traitement				

Couches	Cou- leur	Type ligne	Observations	Couches Attributs liés	Attributs	Description attributs
C1270	2	CONTINUOUS	Trait virtuel de nature chevauchant 2 parcelles entre une zone chargée et une zone non chargée			
C1271	2	LI_TRAIT_J	Façade bâtiment hors-sol spécial			
C1271	2	CONTINUOUS	Façade bâtiment hors-sol spécial			
C1271	2	LI_TRAIT_K	Façade bâtiment hors-sol spécial			
C1272	2	CONTINUOUS	Traits de rappel des bâtiments			
C1273	2	LI_TRAIT_I	Limites natures diverses			
C1274	2	CONTINUOUS	Nature Eaux			
C1275	2	CONTINUOUS	Bâtiment Hors -Sol, façade fermée			
C1275	2	LI_TRAIT_J	Bâtiment Hors -Sol, façade ouverte			
C1275	2	LI_TRAIT_K	Bâtiment Hors -Sol, façade souterr.			
C1276	2	LI_TRAIT_K	Bâtiment Sous.-Sol traitillé souterrain type K			
C1276	2	CONTINUOUS	Bâtiment Sous.-Sol trait plein, type H			
C1276	2	LI_TRAIT_J	Bâtiment Sous.-Sol traitillé type J, façade ouverte			
C1277	2	LI_TRAIT_I_D	Limite de bois avec symbole à droite dans le sens de définition du trait			
C1278	2	LI_TRAIT_I_G	Limite de bois avec symbole à gauche dans le sens de définition du trait			
C1279		LI_TRAIT_I	Limite de bois sans symbole			
C1280	2	LI_TRAIT_J	Façade bâtiment sous-sol spécial			
C1280	2	CONTINUOUS	Façade bâtiment sous-sol spécial			
C1280	2	LI_TRAIT_K	Façade bâtiment sous-sol spécial			

Couverture du sol - Domaine routier

C2010	2	CONTINUOUS	Domaine routier, surface niveau 0, Centroïde et attributs <i>Voir bloc C_CAD_DOMROUTIER0</i> (\$5)			
C2020	2	CONTINUOUS	Domaine routier, surface niveau 1, Centroïde et attributs <i>Voir bloc C_CAD_DOMROUTIER1</i> (\$5)			
C2030	2	CONTINUOUS	Domaine routier, surface niveau 2, Centroïde et attributs <i>Voir bloc C_CAD_DOMROUTIER2</i> (\$5)			
C2040	2	CONTINUOUS	Domaine routier, surface niveau -1, Centroïde et attributs <i>Voir bloc C_CAD_DOMROUTIER_1</i> (\$5)			
C2050	2	CONTINUOUS	Domaine routier, surface niveau -2, Centroïde et attributs <i>Voir bloc C_CAD_DOMROUTIER_2</i> (\$5)			

Objets divers - Constructions hors- sol

Couches	Cou- leur	Type ligne	Observations	Couches Attributs liés	Attributs	Description attributs
C1310	2	CONTINUOUS_M	Marches escaliers			
C1310	2	LI_TRAIT_K_M	Marches escaliers (p. ex. sous couvert)			
C1311	2	LI_TRAIT_J	Détail de bâtiments hors-sol			
C1311	2	CONTINUOUS	Détail de bâtiments hors-sol			
C1311	2	LI_TRAIT_K	Détail de bâtiments hors-sol			
C1312	2	CONTINUOUS_P	Contour escalier hors-sol			
C1312	2	LI_TRAIT_K_P	Contour escalier (p. ex. sous couvert)			
C1313	2	CONTINUOUS	Mur			
C1313	2	LI_TRAIT_J	Mur			
C1313	2	LI_TRAIT_K	Mur traitillé aérien/souterrain			
C1314	2	CONTINUOUS	Poids			
C1314	2	LI_TRAIT_J	Poids			
C1316	2	CONTINUOUS	Débarcadère			
C1316	2	LI_TRAIT_K	Débarcadère			
C1317	2	LI_TRAIT_J	Couvert spécial			
C1317	2	CONTINUOUS	Couvert spécial			
C1317	2	LI_TRAIT_K	Couvert spécial			
C1318	2	LI_TRAIT_J	Traits de murs mitoyens			
C1318	2	CONTINUOUS	Traits de murs mitoyens			
C1319	2	CONTINUOUS	Couvert, façade fermée			
C1319	2	LI_TRAIT_J	Couvert, façade ouverte			
C1320	2	CONTINUOUS	Couvert, Centroïde et attributs <i>Voir bloc CAD_ODS_COUV §5</i>			
C1321	2	CONTINUOUS	Marquise, Centroïde et attributs <i>Voir bloc CAD_MARQUISE (§5)</i>			

Objets divers - Constructions souterraines

C1322	2	CONTINUOUS	Tunnel			
C1322	2	LI_TRAIT_K	Tunnel			
C1323	2	LI_TRAIT_K	Détail de bâtiments sous-sol			
C1329	2	CONTINUOUS	Numéros - Centroïde de souterrain (écriture inclinées de 1.8 mm) <i>Voir bloc CAD_CSS_BATS §5</i>	attrinv	NOCOMM	Numéro de commune
				C1329	NUMELE	Numéro du bâtiment
				attrinv	TYP COU	Type de construction
				attrinv	DESCOU	Description de l'utilisation de l'objet
				attrinv	MUTELE	Numéro de la dernière mutation
				attrinv	DESSPE	Désignation spéciale
				attrinv	BATDDP	Bâtiment appartient au DDP ...
				attrinv	DATEDT	Date du dernier traitement
				attrinv	SRFELE	Surface Registre Foncier
				attrinv	IDEDDP	Index interne (NOCOMM+NUMELE)
				attrinv	NUFECO	Numéro fédéral de commune

Objets divers - trafic et transport

C1332	2	CONTINUOUS	Trottoir			
C1332	2	LI_TRAIT_J	Trottoir			
C1332	2	LI_TRAIT_K	Trottoir (p.ex. sous pont)			
C1333	2	CONTINUOUS	îlot			
C1333	2	LI_TRAIT_J	îlot traitillé type J			
C1333	2	LI_TRAIT_K	îlot traitillé type K aérien/souterrain			

Couches	Cou- leur	Type ligne	Observations	Couches Attributs liés	Attributs	Description attributs
C1334	2	LI_TRAIT_L	Voie ferrée, axe			
C1337	2	CONTINUOUS	Chaussées			
C1337	2	LI_TRAIT_I	Chaussées traitillé type I			
C1337	2	LI_TRAIT_K	Chaussées traitillé type K aérien/souterrain (p.ex. sous pont)			

Objets divers - Eaux

C1341	2	LI_TRAIT_K	Eaux canalisées souterraines			
C1342	2	CONTINUOUS	Enrochement			
C1342	2	LI_TRAIT_I	Enrochement			
C1343	2	CONTINUOUS	Rocher, symbole <i>Voir bloc ROCHER \$5</i>			
C1344	2	CONTINUOUS	Bord piscine, bassin			
C1345	2	CONTINUOUS	Marais, symbole <i>Voir bloc MARAIS \$5</i>			
C1346	2	LI_TRAIT_K	Flèche, sens du courant <i>Voir bloc COURANT \$5</i>			
C1349	2	CONTINUOUS	Piscine/bassin centroïde et symbole <i>Voir bloc CAD_ODS_PISC \$5</i>			
C1351	2	CONTINUOUS	Monument			
C1351	2	LI_TRAIT_J	Monument			
C1351	2	LI_TRAIT_K	Monument			
C1352	2	CONTINUOUS	Roseau, symbole <i>Voir bloc ROSEAU \$5</i>			
C1353	2	CONTINUOUS	Etang, symbole <i>Voir bloc ETANG \$5</i>			

Objets divers

C1359	2	CONTINUOUS	Bloc erratique			
C1359	2	LI_TRAIT_J	Bloc erratique			
C1360	2	CONTINUOUS	Arbre isolé, symbole <i>Voir bloc ARBRE \$5</i>			
C1361	2	LI_TRAIT_M	Conduite Eau			
C1362	2	LI_TRAIT_M	Conduite Gaz			
C1363	2	LI_TRAIT_M	Ligne aérienne haute tension			
C1364		CONTINUOUS	Conduite			
C1365	2	CONTINUOUS	Points de situation <i>Voir bloc PS_SITUATION \$5</i>			
C1366	2	CONTINUOUS	Trait d'aménagement			
C1366	2	LI_TRAIT_I	Trait d'aménagement type I			
C1366	2	LI_TRAIT_K	Trait d'aménagement type K, aérien/souterrain			
C1367	2	CONTINUOUS	Objets divers autre			
C1367	2	LI_TRAIT_I	Objets divers autre			
C1368	2	LI_TRAIT_M	Lignes HT souterraines			
C1369	2	CONTINUOUS	Numéros des points de situation (1.8mm droit)			
C1371	2	CONTINUOUS	Pont - passerelle			
C1371	2	LI_TRAIT_K	Pont - passerelle			
C1372	2	CONTINUOUS	Quai de chargement			
C1372	2	LI_TRAIT_J	Quai de chargement traitillé type J			
C1372	2	LI_TRAIT_K	Quai de chargement traitillé type K, aérien/souterrain			
C1373	2	CONTINUOUS	Silo - réservoir			
C1373	2	LI_TRAIT_J	Silo - réservoir traitillé type J			
C1373	2	LI_TRAIT_K	Silo - réservoir traitillé type K, aérien/souterrain			

Couches	Cou- leur	Type ligne	Observations	Couches Attributs liés	Attributs	Description attributs
C1374	2	LI_TRAIT_I	Terrain de sport traitillé type I			
C1375	2	LI_TRAIT_J	Mât / antenne			
C1375	2	CONTINUOUS	Mât / antenne			
C1376	2	CONTINUOUS	Pilier			
C1376	2	LI_TRAIT_J	Pilier			
C1376	2	LI_TRAIT_K	Pilier			
C1377	2	CONTINUOUS	Réservoir			
C1377	2	LI_TRAIT_J	Réservoir			
C1378	2	CONTINUOUS	Ruine / Objet archéologique			
C1378	2	LI _TRAIT_J	Ruine / Objet archéologique			
C1378	2	LI _TRAIT_K	Ruine / Objet archéologique			
C1379	2	LI_TRAIT_J	Sentiers			
C1380	2	CONTINUOUS	Statue / Crucifix			
C1380	2	LI_TRAIT_J	Statue / Crucifix			
C1381	2	CONTINUOUS	Fontaine			
C1381	2	LI_TRAIT_J	Fontaine			
C1381	2	LI_TRAIT_K	Fontaine			
C1382	2	CONTINUOUS	Terrasse			
C1382	2	LI_TRAIT_J	Terrasse			
C1382	2	LI_TRAIT_K	Terrasse			

Altimétrie - Courbes de niveaux

C1411	3	CONTINUOUS	Points cotés <i>Voir bloc COTE \$5</i>			
C1412	2	LI_TRAIT_K	Bord de talus (non dessiné)			
C1419	2	CONTINUOUS	Ecriture de la cote			
C1422	2	CONTINUOUS	Courbes de niveaux principales (Equidistance = 10 mètres)			
C1423	254	CONTINUOUS	Courbes de niveaux secondaires (Equidistance = 2 mètres)			
C1424	254	LI_TRAIT_N	(Courbes de niveaux intermédiaires (Equidistance = 1 mètre)			

Nomenclature

C1501	3	CONTINUOUS	Ecriture de 5 mm droite canton, département voisin			
C1502	3	CONTINUOUS	Ecriture 5mm droite Commune voisine			
C1503	3	CONTINUOUS	Ecriture 6mm inclinée Etat voisin			
C1504	2	CONTINUOUS	Ecriture 2mm inclinée désignations complémentaires			
C1505	3	CONTINUOUS	Ecriture 5mm droite, Etat voisin			
C1506	3	CONTINUOUS	Ecriture 4.5mm inclinée, village, hameau			
C1507	3	CONTINUOUS	Ecriture 3 ou 4.5mm noms de rues et de rivières			
C1508	3	CONTINUOUS	Ecriture 5mm droite plans voisins			
C1519	3	CONTINUOUS	Ecriture 4.5mm inclinée Noms Locaux			

Propriété foncière

C1611	3	CONTINUOUS	Limite de parcelles en vigueur			
C1612	3	CONTINUOUS	Trait de rappel des numéros de parcelles			

Couches	Cou- leur	Type ligne	Observations	Couches Attributs liés	Attributs	Description attributs
C1613	3	CONTINUOUS	Trait virtuel de limite de parcelle chevauchant une zone chargée et une zone non chargée			
C1619	3	CONTINUOUS	Numéros des parcelles en vigueur (3mm droit) <i>Voir bloc CAD_IMS_PARV \$5</i>	attrinv	NOCOMM	Numéro de commune
				C1619	NUMMAI	Numéro de l'immeuble
				attrinv	TYPIMM	Type d'immeuble
				attrinv	MUTMAI	Mutation de création
				attrinv	SRFMAI	Surface RF immeuble au m2
				attrinv	DATEDT	Date du dernier traitement
				attrinv	IDEDDP	Identifiant permanent
				attrinv	NATSOL	Nature du sol (solde)
				attrinv	NUFECO	Numéro fédéral de commune
C1631	3	LI_TRAIT_F	Limite de droits distincts permanents (d.d.p.)			

Points limites

C1651	2	CONTINUOUS	Points limites borne <i>Voir bloc PL_BORNE \$5</i>			
C1653	2	CONTINUOUS	Points limites cheville <i>Voir bloc PL_CHEVILLE \$5</i>			
C1655	2	CONTINUOUS	Points limites Pieu <i>Voir bloc PL_PIEUX \$5</i>			
C1656	2	CONTINUOUS	Points limites croix <i>Voir bloc PL_CROIX \$5</i>			
C1657	2	CONTINUOUS	Points limites NON matérialisés <i>Voir bloc PL_NONMAT \$5</i>			
C1658	2	CONTINUOUS	Points limites provisoires (borne ou cheville ou croix ou pieux ou digitalisés) <i>Voir définition des blocs Points Limites provisoires \$5</i>			
C1659	2	CONTINUOUS	Numéros des points limites (1.8mm droit) <i>Voir définition des blocs Points Limites \$5</i>			

Limites territoriales

C1811	3	LI_TRAIT_D	Limite communale			
C1813	3	LI_TRAIT_G	Limite de plan cadastral <i>Voir bloc CAD_DAS_PLRF \$5</i>	attrinv	NOCOMM	Numéro de la commune
				attrinv	PLANNO	Numéro du plan
				attrinv	TYPLAN	Type du plan Graphique, numérique, semi-graphique
				attrinv	DATMEV	Date de mise en vigueur
				attrinv	PLANAU	Auteur du plan
				attrinv	TYPLEV	Type de levé (Polaire, Dufour, ...)
				attrinv	INDQUA	Indice de qualité
				attrinv	DATREN	Date de la rénovation
				attrinv	DOCTEC	Documentation technique, croquis
				attrinv	DATEDT	Date du dernier traitement
				attrinv	NUFECO	Numéro fédéral commune
				attrinv	Y_CENT	Coord. Y du centre de gravité
				attrinv	X_CENT	Coord. X du centre de gravité

Couches	Cou- leur	Type ligne	Observations	Couches Attributs liés	Attributs	Description attributs
				attrinv	ROTATI	Angle de rotation du cadre, par rapport à l'axe horizontal
				attrinv	EHELL	Echelle cadastrale
				attrinv	TITRE	Positon du titre du plan RF selon choix : bande_b haut_g haut_d bas_g bas_d bande_h
				attrinv	ETAME	Etat de la mensuration
C1821	3	LI_TRAIT_C	Limite de section, district			
C1831	3	CONTINUOUS	Limite cantonale type de trait B			
C1841	3	CONTINUOUS	Limite Etat type de trait A			

Adresses

C1911	2	LI_TRAIT_N	Adresses			
C1921	2	CONTINUOUS	Flèches indiquant l'entrée des bâtiments <i>Voir bloc ENTREE \$5</i>	attrinv	COVOIE	Code voie selon FDA
				attrinv	NOMVOI	Nom de la voie
				attrinv	NUMUNI	Numéro municipal
				attrinv	QUALAD	Type d'entrée (principale ou projet)
				attrinv	NOCOMM	Numéro de commune
				attrinv	NUMELE	Numéro du bâtiment
C1929	2	CONTINUOUS	Numéros municipaux			

2.2. Liste des attributs utilisés

Attributs	Description
ALTITU	Altitude
BATDDP	Bâtiment appartient au DDP ...
COMNOA	Abréviation de la commune
COMNOM	Nom de la commune
COMM01	Commentaire 1
COMM02	Commentaire 2
DATEDT	Date de mise à jour
DATMEV	Date de mise en vigueur
DATREN	Date de la rénovation
DESCOU	Destination des bâtiments / Nature du sol
DESSPE	Désignation spéciale
DOCTEC	Documentation technique, croquis
EHELL	Echelle cadastrale
ETAME	Etat de la mensuration
FIAALT	Précision altimétrique
FIAPLA	Précision planimétrique
IDEDDP	Identifiant permanent
IDENT_BATI	Objet marquise, identifiant [« nocomm »-« nobat »]
INDQUA	Indice de qualité
MUTCOM	Commune de mutation
MUTELE	Dernière mutation (bâtiment)
MUTMAI	Mutation de création
MUTNUM	Dernière mutation
MUTORI	Mutation d'origine
NATSOL	Nature du sol (solde)
NATURE	Nature
NIVEAU	Niveau d'un objet Domaine routier -2, -1, 0, 1, 2
NOCART	Numéro carte nationale
NOCOMM	Numéro de commune
NOGROU	Numéro du groupe
NOOFTO	Numéro Office Fédéral de Topographie
NOPLAN	Numéro de plan
NOPOIN	Numéro du point
NOPROV	Numéro provisoire
NUFECO	Numéro fédéral de commune
NUMELE	Numéro du bâtiment
NUMMAI	Numéro de l'immeuble (parcelle et DDP)
OBJET	Type d'objet Domaine routier
PLANAU	Auteur du plan
PLANNO	Numéro du plan
PREPLA	Précision planimétrique
PREALT	Précision altimétrique
QUALIT	Qualité du levé
REVELEMENT	Type de revêtement d'un objet Domaine routier
ROTATI	Angle de rotation du cadre du plan, par rapport à l'axe horizontal
SRFELE	Surface RF (bâtiment)
SRFMAI	Surface RF (parcelle)
STATUS	Statut
SURFCOM	Surface officielle (ha) de la commune
TEXTE	Texte

Attributs	Description
TITRE	Position du titre du plan RF selon choix : bande_b haut_g haut_d bas_g bas_d bande_h
TYPCOU	Type de construction Type de couverture
TYPIMM	Type de propriété
TYPLAN	Type de plan Graphique, numérique, semi-graphique
TYPLEV	Type de levé (Polaire, Dufour, ...)
VALEUR	Valeur du point
VOIRNE	Indique que le nouvel état est disponible
X_CENT	Coord. X du centre de gravité
Y_CENT	Coord. Y du centre de gravité
X	Ordonnée d'une entité
Y	Abscisse d'une entité
Z_URBAINE	Zone urbaine ou non urbaine, Domaine routier

3. STYLES D'ÉCRITURES DÉFINIES

Nom du style	Hauteur en mètre	Observations
ECRITURE_DROIT	Lue dans DXF	Ecriture droite
ECRITURE_INC	Lue dans DXF	Ecriture inclinée de 16.7 grades par rapport à la verticale

4. TYPE DE LIGNES DÉFINIES

Le type de ligne CONTINUOUS n'est pas défini de manière spécifique.

Les normes REMO ont intégralement été définies sauf les lignes type A (Frontière nationale), type B (limite cantonale), E et H (traits CONTINUOUS)

Type de trait	Description / Dimensions en millimètres / Graphisme
LI_TRAIT_C	Ligne limite de district (4.0/1.0/1.0/1.0/1.0/1.0) ____ _
LI_TRAIT_D	Ligne limite communale (4.0/1.0/1.0/1.0) ____ _
LI_TRAIT_F	Ligne limite de droits distincts et permanents (3.0/1.0) ____ _
LI_TRAIT_G	Ligne limite de plan cadastral, pour les parcelles coupées (1.5/1.0) _ _ _ _ _
LI_TRAIT_I	Ligne trait de nature (1.5/0.5) _ _ _ _ _
LI_TRAIT_J	Ligne trait de couvert (1.0/0.7) _ _ _ _ _
LI_TRAIT_K	Ligne trait souterrain ou aérien (0.7/0.5) - - - - -
LI_TRAIT_L	Ligne axe voie ferrée (10.0/1.0/1.8/1.0) ____ _
LI_TRAIT_M	Ligne conduite ligne Haute tension ou gaz (6.5/1.0/1.0/1.0/1.0/1.0) ____ _
LI_TRAIT_N	Ligne limite de propriété projetée ou provisoire (4.5/1.5) ____ _
LI_TRAIT_I_D	Traitillé, Nature divers symbole ... Droite
LI_TRAIT_I_G	Traitillé, Nature divers symbole ... Gauche
CONTINUOUS_M	Trait plein murs nécessaire ...ARGIS
CONTINUOUS_P	Trait plein pourtours nécessaire ...ARGIS

5. DÉFINITIONS DES BLOCS UTILISÉS ET ATTRIBUTS RENSEIGNÉS A LIVRER AU CADASTRE

Nom du bloc	Nota	Couche symbole	Attributs définis	Couche attributs	Style d'écriture	Hauteur au 1/1000 en mm	A livrer au cadastre (L)
-------------	------	----------------	-------------------	------------------	------------------	-------------------------	--------------------------

Points fixes planimétriques 1er et 2ème ordre

C_PT_INACC	Point de triangulation inaccessible	C1122	NOGROU	attrinv		2.0	
			NOPOIN	C1129	ECRITURE_DROIT	2.0	
			NATURE	attrinv		2.0	
			VALEUR	attrinv		2.0	
			MUTNUM	attrinv		2.0	
			COMMO1	attrinv		2.0	
			COMMO2	attrinv		2.0	
			STATUS	attrinv		2.0	
			NOCART	attrinv		2.0	
			NOOFTO	attrinv		2.0	
			PREPLA	attrinv		2.0	
			PREALT	attrinv		2.0	
			FIAPLA	attrinv		2.0	
			FIAALT	attrinv		2.0	
			DATEDT	attrinv		2.0	
			MUTORI	attrinv		2.0	
			Y	attrinv		2.0	
			X	attrinv		2.0	
			ALTITU	attrinv		2.0	
C_PT_ACC	Point de triangulation accessible	C1121	NOGROU	attrinv		2.0	
			NOPOIN	C1129	ECRITURE_DROIT	2.0	
			NATURE	attrinv		2.0	
			VALEUR	attrinv		2.0	
			MUTNUM	attrinv		2.0	
			COMMO1	attrinv		2.0	
			COMMO2	attrinv		2.0	
			STATUS	attrinv		2.0	
			NOCART	attrinv		2.0	
			NOOFTO	attrinv		2.0	
			PREPLA	attrinv		2.0	
			PREALT	attrinv		2.0	
			FIAPLA	attrinv		2.0	
			FIAALT	attrinv		2.0	
			DATEDT	attrinv		2.0	
			MUTORI	attrinv		2.0	
			Y	attrinv		2.0	
			X	attrinv		2.0	
			ALTITU	attrinv		2.0	

Points fixes planimétriques 3ème ordre

C_PP_BORNE	Point de polygone borne	C1131	NOCOMM	attrinv		2.0	L
			NOPOIN	C1139	ECRIURE_INC	2.0	L
			NOPROV	attrinv		2.0	L
			NATURE	attrinv		2.0	L
			VALEUR	attrinv		2.0	L
			MUTNUM	attrinv		2.0	
			COMMO1	attrinv		2.0	
			COMMO2	attrinv		2.0	
			STATUS	attrinv		2.0	
			PREPLA	attrinv		2.0	
			FIAPLA	attrinv		2.0	
			DATEDT	attrinv		2.0	
			MUTORI	attrinv		2.0	
			Y	attrinv		2.0	L
			X	attrinv		2.0	L
C_PP_CHEVILLE	Point de polygone cheville	C1132	NOCOMM	attrinv		2.0	L
			NOPOIN	C1139	ECRIURE_INC	2.0	L
			NOPROV	attrinv		2.0	L
			NATURE	attrinv		2.0	L
			VALEUR	attrinv		2.0	L
			MUTNUM	attrinv		2.0	
			COMMO1	attrinv		2.0	
			COMMO2	attrinv		2.0	
			STATUS	attrinv		2.0	
			PREPLA	attrinv		2.0	
			FIAPLA	attrinv		2.0	
			DATEDT	attrinv		2.0	
			MUTORI	attrinv		2.0	
			Y	attrinv		2.0	L
			X	attrinv		2.0	L
C_PP_CROIX	Point de polygone croix	C1133	NOCOMM	attrinv		2.0	L
			NOPOIN	C1139	ECRIURE_INC	2.0	L
			NOPROV	attrinv		2.0	L
			NATURE	attrinv		2.0	L
			VALEUR	attrinv		2.0	L
			MUTNUM	attrinv		2.0	
			COMMO1	attrinv		2.0	
			COMMO2	attrinv		2.0	
			STATUS	attrinv		2.0	
			PREPLA	attrinv		2.0	
			FIAPLA	attrinv		2.0	
			DATEDT	attrinv		2.0	
			MUTORI	attrinv		2.0	

			Y	attrinv		2.0	L
			X	attrinv		2.0	L
C_PP_TUYAU	Point de polygone tuyau ou pieu	C1135	NOCOMM	attrinv		2.0	L
			NOPOIN	C1139	ECRITURE_INC	2.0	L
			NOPROV	attrinv		2.0	L
			NATURE	attrinv		2.0	L
			VALEUR	attrinv		2.0	L
			MUTNUM	attrinv		2.0	
			COMMO1	attrinv		2.0	
			COMMO2	attrinv		2.0	
			STATUS	attrinv		2.0	
			PREPLA	attrinv		2.0	
			FIAPLA	attrinv		2.0	
			DATEDT	attrinv		2.0	
			MUTORI	attrinv		2.0	
			Y	attrinv		2.0	L
			X	attrinv		2.0	L
C_BF_BORNE	Borne frontière	C1136	NOGROU	attrinv		2.0	
			NOPOIN	C1139	ECRITURE_DROIT	2.0	
			Y	attrinv		2.0	
			X	attrinv		2.0	
			MUTNUM	attrinv		2.0	
			MUTORI	attrinv		2.0	
C_PP_NONMAT	Point de polygone non matérialisé	C1134	NOCOMM	attrinv		2.0	L
			NOPOIN	C1139	ECRITURE_INC	2.0	L
			NOPROV	attrinv		2.0	L
			NATURE	attrinv		2.0	L
			VALEUR	attrinv		2.0	L
			MUTNUM	attrinv		2.0	
			COMMO1	attrinv		2.0	
			COMMO2	attrinv		2.0	
			STATUS	attrinv		2.0	
			PREPLA	attrinv		2.0	
			FIAPLA	attrinv		2.0	
			DATEDT	attrinv		2.0	
			MUTORI	attrinv		2.0	
			Y	attrinv		2.0	L
			X	attrinv		2.0	L

Points fixes altimétriques

C_PN_FEDERAL	Point de nivellement fédéral	C1141	NOGROU	attrinv		2.0	
			NOPOIN	attrinv		2.0	
			NATURE	attrinv		2.0	
			VALEUR	attrinv		2.0	
			MUTNUM	attrinv		2.0	
			COMMO1	attrinv		2.0	
			COMMO2	attrinv		2.0	

			STATUS	attrinv		2.0	
			NOCART	attrinv		2.0	
			NOOFTO	attrinv		2.0	
			PREPLA	attrinv		2.0	
			PREALT	attrinv		2.0	
			FIAPLA	attrinv		2.0	
			FIAALT	attrinv		2.0	
			DATEDT	attrinv		2.0	
			MUTORI	attrinv		2.0	
			TEXTE	C1149	ECRITURE_DROIT	2.0	
			Y	attrinv		2.0	
			X	attrinv		2.0	
			ALTITU	attrinv		2.0	
C_PN_CANTONAL	Point de nivellement cantonal	C1151	NOGROU	attrinv		2.0	L
			NOPOIN	attrinv		2.0	L
			NATURE	attrinv		2.0	L
			VALEUR	attrinv		2.0	L
			MUTNUM	attrinv		2.0	
			COMMO1	attrinv		2.0	
			COMMO2	attrinv		2.0	
			STATUS	attrinv		2.0	
			NOCART	attrinv		2.0	
			NOOFTO	attrinv		2.0	
			PREPLA	attrinv		2.0	
			PREALT	attrinv		2.0	
			FIAPLA	attrinv		2.0	
			FIAALT	attrinv		2.0	
			DATEDT	attrinv		2.0	
			MUTORI	attrinv		2.0	
			TEXTE	C1149	ECRITURE_DROIT	2.0	
			Y	attrinv		2.0	L
			X	attrinv		2.0	L
			ALTITU	attrinv		2.0	

Domaine couverture du sol

C_CAD_CSS_BATO	Centroide de bâtiment	C1219	NOCOMM	attrinv		1.8	L
			NUMELE	C1219	ECRITURE_INC	1.8	L
			TYP COU	attrinv	ECRITURE_INC	1.8	L
			DESCOU	attrinv	ECRITURE_INC	1.8	L
			MUTELE	attrinv	ECRITURE_INC	1.8	
			DESSPE	attrinv	ECRITURE_INC	1.8	L
			BATDDP	attrinv	ECRITURE_INC	1.8	L
			DATEDT	attrinv	ECRITURE_INC	1.8	
			SRFELE	attrinv	ECRITURE_INC	1.8	L
			IDEDDP	attrinv	ECRITURE_INC	1.8	
			NUFECO	attrinv	ECRITURE_INC	1.8	
			NUMAI	attrinv	ECRITURE_INC	1.8	

C_CAD_CSS_BATS	Centroïde de bâtiment souterrain	C1329	NOCOMM	attrinv		1.8	L
			NUMELE	C1329	ECRITURE_INC	1.8	L
			TYPCOU	attrinv		1.8	L
			DESCOU	attrinv		1.8	L
			MUTELE	attrinv		1.8	
			DESSPE	attrinv		1.8	L
			BATDDP	attrinv		1.8	L
			DATEDT	attrinv		1.8	
			SRFELE	attrinv		1.8	L
			IDEDDP	attrinv		1.8	
			NUFECO	attrinv		1.8	
			NUMAI	attrinv	ECRITURE_INC	1.8	
C_CAD_CSS_BOIS	Centroïde surface boisée	C1259	NOCOMM	attrinv		2.0	L
			TYPCOU	attrinv		2.0	L
			DESCOU	C1259	ECRITURE_INC	2.0	L
			DESSPE	attrinv		2.0	L
			DATEDT	attrinv		2.0	
			NUMELE	attrinv		2.0	
			MUTELE	attrinv		2.0	
			BATDDP	attrinv		2.0	
			SRFELE	attrinv		2.0	
			NUMAI	attrinv		2.0	
			IDEDDP	attrinv		2.0	
			NUFECO	attrinv		2.0	
C_CAD_CSS_DURE	Centroïde surface dure	C1229	NOCOMM	attrinv		2.0	L
			TYPCOU	attrinv		2.0	L
			DESCOU	C1229	ECRITURE_INC	2.0	L
			DESSPE	attrinv		2.0	L
			DATEDT	attrinv		2.0	
			NUMELE	attrinv		2.0	
			MUTELE	attrinv		2.0	
			BATDDP	attrinv		2.0	
			SRFELE	attrinv		2.0	
			NUMAI	attrinv		2.0	
			IDEDDP	attrinv		2.0	
			NUFECO	attrinv		2.0	
C_CAD_CSS_EAUX	Centroïde surface eaux	C1249	NOCOMM	attrinv		2.0	L
			TYPCOU	attrinv		2.0	L
			DESCOU	C1249	ECRITURE_INC	2.0	L
			DESSPE	attrinv		2.0	L
			DATEDT	attrinv		2.0	
			NUMELE	attrinv		2.0	
			MUTELE	attrinv		2.0	
			BATDDP	attrinv		2.0	
			SRFELE	attrinv		2.0	
			NUMAI	attrinv		2.0	
			IDEDDP	attrinv		2.0	
			NUFECO	attrinv		2.0	
C_CAD_CSS_SVEG	Centroïde surface inculte	C1269	NOCOMM	attrinv		2.0	L

			TYP COU	attrinv		2.0	L
			DESCOU	C1269	ECRITURE_INC	2.0	L
			DESSPE	attrinv		2.0	L
			DATEDT	attrinv		2.0	
			NUMELE	attrinv		2.0	
			MUTELE	attrinv		2.0	
			BATDDP	attrinv		2.0	
			SRFELE	attrinv		2.0	
			NUMAI	attrinv		2.0	
			IDEDDP	attrinv		2.0	
			NUFE CO	attrinv		2.0	
C_CAD_CSS_VERT	Centroïde surface verte	C1239	NOCOMM	attrinv		2.0	L
			TYP COU	attrinv		2.0	L
			DESCOU	C1239	ECRITURE_INC	2.0	L
			DESSPE	attrinv		2.0	L
			DATEDT	attrinv		2.0	
			NUMELE	attrinv		2.0	
			MUTELE	attrinv		2.0	
			BATDDP	attrinv		2.0	
			SRFELE	attrinv		2.0	
			NUMAI	attrinv		2.0	
			IDEDDP	attrinv		2.0	
			NUFE CO	attrinv		2.0	
C_VIGNE	Vigne, symbole	C1232	———				
C_CAD_DOMROUTIER0	Centroïde surface domaine routier niveau 0	C2010	OBJET	attrinv		2.0	L
			RETEMENT	attrinv		2.0	L
			PROVENANCE	attrinv		2.0	L
			Z_URBAINE	attrinv		2.0	L
			NIVEAU	attrinv		2.0	L
			DATE_MAJ	attrinv		2.0	
			REMARQUE	attrinv		2.0	L
			SURFACE	attrinv		2.0	
			SURFACE_TECHNIQUE	attrinv		2.0	
C_CAD_DOMROUTIER1	Centroïde surface domaine routier niveau 1	C2020	OBJET	attrinv		2.0	L
			RETEMENT	attrinv		2.0	L
			PROVENANCE	attrinv		2.0	L
			Z_URBAINE	attrinv		2.0	L
			NIVEAU	attrinv		2.0	L
			DATE_MAJ	attrinv		2.0	
			REMARQUE	attrinv		2.0	L
			SURFACE	attrinv		2.0	
			SURFACE_TECHNIQUE	attrinv		2.0	
C_CAD_DOMROUTIER2	Centroïde surface domaine routier niveau 2	C2030	OBJET	attrinv		2.0	L
			RETEMENT	attrinv		2.0	L
			PROVENANCE	attrinv		2.0	L

			Z_URBAINE	attrinv		2.0	L
			NIVEAU	attrinv		2.0	L
			DATE_MAJ	attrinv		2.0	
			REMARQUE	attrinv		2.0	L
			SURFACE	attrinv		2.0	
			SURFACE_TE CHNIQUE	attrinv		2.0	
C_CAD_DOMROUTIER_1	Centroïde surface domaine routier niveau -1	C2040	OBJET	attrinv		2.0	L
			REVELEMENT	attrinv		2.0	L
			PROVENANCE	attrinv		2.0	L
			Z_URBAINE	attrinv		2.0	L
			NIVEAU	attrinv		2.0	L
			DATE_MAJ	attrinv		2.0	
			REMARQUE	attrinv		2.0	L
			SURFACE	attrinv		2.0	
			SURFACE_TE CHNIQUE	attrinv		2.0	
C_CAD_DOMROUTIER_2	Centroïde surface domaine routier niveau -2	C2050	OBJET	attrinv		2.0	L
			REVELEMENT	attrinv		2.0	L
			PROVENANCE	attrinv		2.0	L
			Z_URBAINE	attrinv		2.0	L
			NIVEAU	attrinv		2.0	L
			DATE_MAJ	attrinv		2.0	
			REMARQUE	attrinv		2.0	L
			SURFACE	attrinv		2.0	
			SURFACE_TE CHNIQUE	attrinv		2.0	

Objets divers

C_CAD_ODS_COUV	Centroïde couvert	C1320	QUALIT	attrinv			
			MUTCOM	attrinv			L
			MUTNUM	attrinv			
			DATEDT	attrinv			
C_CAD_MARQUISE	Centroïde marquise	C1321	MUTCOM	attrinv			L
			MUTNUM	attrinv			
			DATEDT	attrinv			
			PROVENANCE	attrinv			L
			IDENT_BATI	attrinv			L
C_CAD_ODS_PISC	Centroïde piscine, bassin	C1349	QUALIT	attrinv			
			MUTCOM	attrinv			L
			MUTNUM	attrinv			
			DATEDT	attrinv			

C_ROCHER	Rocher, symbole	C1343	QUALIT	attrinv			
			MUTCOM	attrinv			L
			MUTNUM	attrinv			
			DATEDT	attrinv			
C_MARAIS	Marais, symbole	C1345	QUALIT	attrinv			
			MUTCOM	attrinv			L
			MUTNUM	attrinv			
			DATEDT	attrinv			
C_COURANT	Flèche, sens du courant	C1346	QUALIT	attrinv			
			MUTCOM	attrinv			L
			MUTNUM	attrinv			
			DATEDT	attrinv			
C_ETANG	Etang, symbole	C1350	QUALIT	attrinv			
			MUTCOM	attrinv			L
			MUTNUM	attrinv			
			DATEDT	attrinv			
C_ROSEAU	Roseau, symbole	C1352	QUALIT	attrinv			
			MUTCOM	attrinv			L
			MUTNUM	attrinv			
			DATEDT	attrinv			
C_ARBRE	Arbre isolé, symbole	C1360	QUALIT	attrinv			
			MUTCOM	attrinv			L
			MUTNUM	attrinv			
			DATEDT	attrinv			

Altimétrie

C_PT_COTE	Points cotés issus du plan d'ensemble	C1411	ALTITUDE	C1419	ECRIURE_INC	2.0	L
-----------	---------------------------------------	-------	----------	-------	-------------	-----	---

Propriété foncière

C_CAD_IMS_DDPV	DDP Droit Distinct Permanent	C1639	NOCOMM	attrinv		3.0	
			NODDP	C1639	ECRIURE_DROIT	3.0	
			PROVENANCE	attrinv		3.0	
			VALIDITE	attrinv		3.0	
			GENRE	attrinv		3.0	
C_CAD_IMS_PARV	Parcelle en vigueur	C1619	NOCOMM	attrinv		3.0	L
			NUMMAI	C1619	ECRIURE_DROIT	3.0	L
			TYPIMM	attrinv		3.0	L
			MUTMAI	attrinv		3.0	
			SRFMAI	attrinv		3.0	L
			DATEDT	attrinv		3.0	
			IDEDDP	attrinv		3.0	
			NATSOL	attrinv		3.0	L

			NUFECO	attrinv		3.0	
			REMCOU	attrinv		3.0	
			VOIRNE	attrinv		3.0	
			REVCOU	attrinv		3.0	
			VALIDE	attrinv		3.0	
			PLANDP	attrinv		3.0	

Points limites

C_PL_BORNE	Point limite borne	C1651	NOCOMM	attrinv			L
			NOPLAN	attrinv			L
			NOPOIN	C1659	ECRIURE_DROIT	1.8	L
			NOPROV	attrinv		1.8	L
			NATURE	attrinv		1.8	L
			VALEUR	attrinv		1.8	L
			MUTNUM	attrinv		1.8	
			COMM01	attrinv		1.8	
			COMM02	attrinv		1.8	
			STATUS	attrinv		1.8	
			PREPLA	attrinv		1.8	
			FIAPLA	attrinv		1.8	
			DATEDT	attrinv		1.8	
			MUTORI	attrinv		1.8	
			Y	attrinv		2.0	L
			X	attrinv		2.0	L
C_PL_CHEVILLE	Point limite cheville	C1653	NOCOMM	attrinv		1.8	L
			NOPLAN	attrinv		1.8	L
			NOPOIN	C1659	ECRIURE_DROIT	1.8	L
			NOPROV	attrinv		1.8	L
			NATURE	attrinv		1.8	L
			VALEUR	attrinv		1.8	L
			MUTNUM	attrinv		1.8	
			COMM01	attrinv		1.8	
			COMM02	attrinv		1.8	
			STATUS	attrinv		1.8	
			PREPLA	attrinv		1.8	
			FIAPLA	attrinv		1.8	
			DATEDT	attrinv		1.8	
			MUTORI	attrinv		1.8	
			Y	attrinv		2.0	L
			X	attrinv		2.0	L
C_PL_CROIX	Point limite croix	C1656	NOCOMM	attrinv		1.8	L
			NOPLAN	attrinv		1.8	L
			NOPOIN	C1659	ECRIURE_DROIT	1.8	L
			NOPROV	attrinv		1.8	L
			NATURE	attrinv		1.8	L
			VALEUR	attrinv		1.8	L
			MUTNUM	attrinv		1.8	
			COMM01	attrinv		1.8	
			COMM02	attrinv		1.8	

			STATUS	attrinv		1.8	
			PREPLA	attrinv		1.8	
			FIAPLA	attrinv		1.8	
			DATEDT	attrinv		1.8	
			MUTORI	attrinv		1.8	
			Y	attrinv		2.0	L
			X	attrinv		2.0	L
C_PL_PIEUX	Point limite pieu, tuyau	C1655	NOCOMM	attrinv		1.8	L
			NOPLAN	attrinv		1.8	L
			NOPOIN	C1659	ECRIURE_DROIT	1.8	L
			NOPROV	attrinv		1.8	L
			NATURE	attrinv		1.8	L
			VALEUR	attrinv		1.8	L
			MUTNUM	attrinv		1.8	
			COMM01	attrinv		1.8	
			COMM02	attrinv		1.8	
			STATUS	attrinv		1.8	
			PREPLA	attrinv		1.8	
			FIAPLA	attrinv		1.8	
			DATEDT	attrinv		1.8	
			MUTORI	attrinv		1.8	
			Y	attrinv		2.0	L
			X	attrinv		2.0	L
C_PL_NONMAT	Point limite non matérialisé	C1657	NOCOMM	attrinv		1.8	L
			NOPLAN	attrinv		1.8	L
			NOPOIN	C1659	ECRIURE_DROIT	1.8	L
			NOPROV	attrinv		1.8	L
			NATURE	attrinv		1.8	L
			VALEUR	attrinv		1.8	L
			MUTNUM	attrinv		1.8	
			COMM01	attrinv		1.8	
			COMM02	attrinv		1.8	
			STATUS	attrinv		1.8	
			PREPLA	attrinv		1.8	
			FIAPLA	attrinv		1.8	
			DATEDT	attrinv		1.8	
			MUTORI	attrinv		1.8	
			Y	attrinv		2.0	L
			X	attrinv		2.0	L
C_PL_BORNE_P	Point limite provisoire digitalisé borne	C1658	NATURE	attrinv		1.8	
			VALEUR	attrinv		1.8	
			FIAPLA	attrinv		1.8	
			PREPLA	attrinv		1.8	
			DATEDT	attrinv		1.8	

C_PL_CHEVILLE_P	Point limite provisoire digitalisé cheville	C1658	NATURE	attrinv		1.8	
			VALEUR	attrinv		1.8	
			FIAPLA	attrinv		1.8	
			PREPLA	attrinv		1.8	
			DATEDT	attrinv		1.8	
C_PL_CROIX_P	Point limite provisoire digitalisé croix	C1658	NATURE	attrinv		1.8	
			VALEUR	attrinv		1.8	
			FIAPLA	attrinv		1.8	
			PREPLA	attrinv		1.8	
			DATEDT	attrinv		1.8	
C_PL_PIEUX_P	Point limite provisoire digitalisé pieu, tuyau	C1658	NATURE	attrinv		1.8	
			VALEUR	attrinv		1.8	
			FIAPLA	attrinv		1.8	
			PREPLA	attrinv		1.8	
			DATEDT	attrinv		1.8	
C_PL_NONMAT_P	Point limite provisoire digitalisé non matérialisé	C1658	NATURE	attrinv		1.8	
			VALEUR	attrinv		1.8	
			FIAPLA	attrinv		1.8	
			PREPLA	attrinv		1.8	
			DATEDT	attrinv		1.8	

Points de détail

C_PS_SITUATION	Point de situation	C1365	NOCOMM	attrinv		1.8	L
			NOPLAN	attrinv		1.8	L
			NOPOIN	C1369	ECRITURE_DROIT	1.8	L
			NOPROV	attrinv		1.8	L
			NATURE	attrinv		1.8	L
			VALEUR	attrinv		1.8	L
			MUTNUM	attrinv		1.8	
			COMM01	attrinv		1.8	
			COMM02	attrinv		1.8	
			STATUS	attrinv		1.8	
			PREPLA	attrinv		1.8	
			FIAPLA	attrinv		1.8	
			DATEDT	attrinv		1.8	
			MUTORI	attrinv		1.8	
			Y	attrinv		2.0	L
			X	attrinv		2.0	L

Division administrative

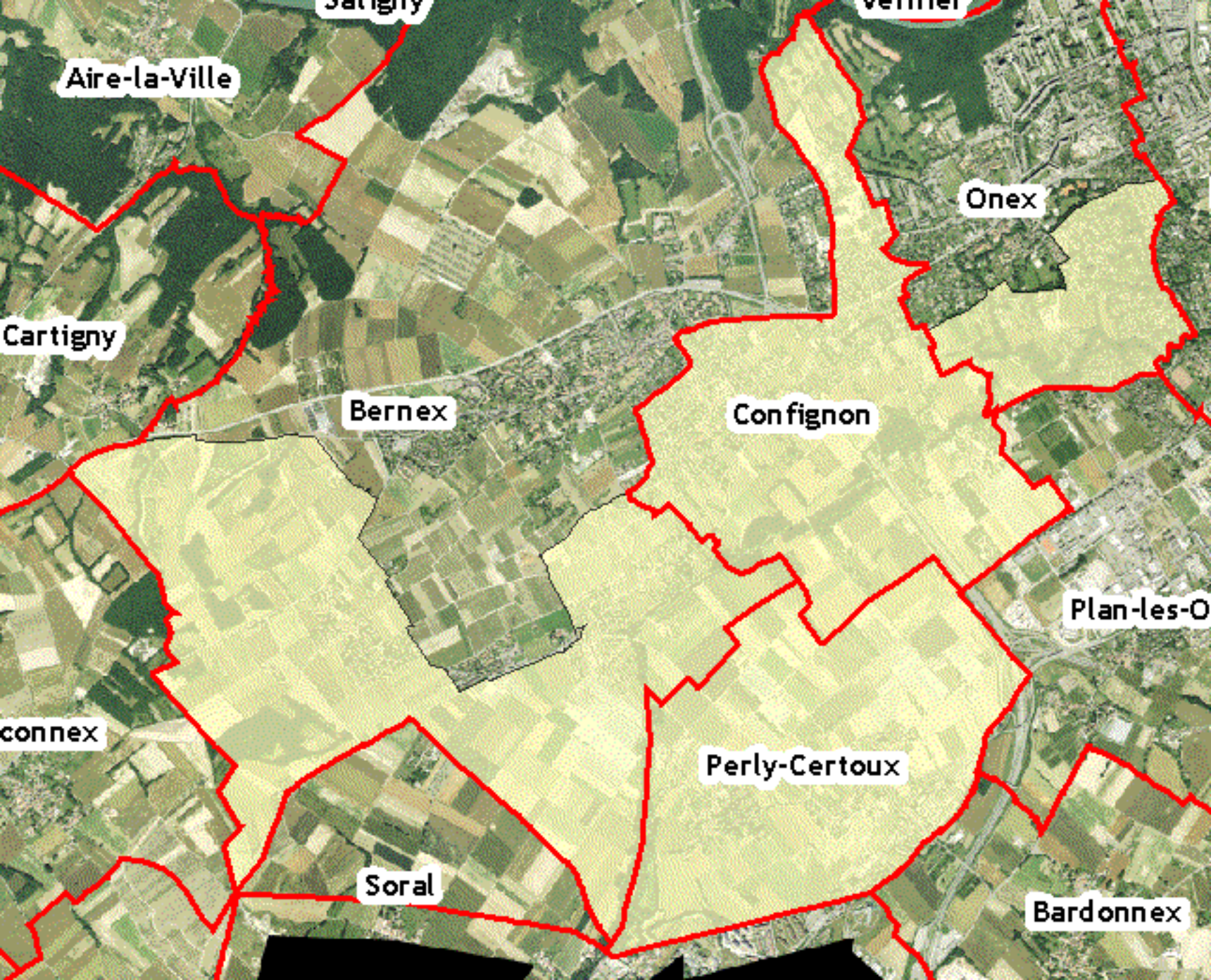
C_CAD_DAS_PLRF	Surface de plan cadastral	C1813	NOCOMM	attrinv	ECRITURE_DROIT	3.0	L
			PLANNO	attrinv	ECRITURE_DROIT	3.0	L
			INDQUA	attrinv	ECRITURE_DROIT	3.0	
			TYPLAN	attrinv	ECRITURE_DROIT	3.0	
			DATMEV	attrinv	ECRITURE_DROIT	3.0	
			PLANAU	attrinv	ECRITURE_DROIT	3.0	
			TYPLEV	attrinv	ECRITURE_DROIT	3.0	
			DATREN	attrinv	ECRITURE_DROIT	3.0	
			DOCTEC	attrinv	ECRITURE_DROIT	3.0	
			DATEDT	attrinv	ECRITURE_DROIT	3.0	
			NUFECO	attrinv	ECRITURE_DROIT	3.0	
			Y_CENT	attrinv	ECRITURE_DROIT	3.0	L
			X_CENT	attrinv	ECRITURE_DROIT	3.0	L
			ROTATI	attrinv	ECRITURE_DROIT	3.0	L
			EHELL	attrinv	ECRITURE_DROIT	3.0	L
			TITRE	attrinv	ECRITURE_DROIT	3.0	L
			ETAME	attrinv	ECRITURE_DROIT	3.0	

Adresses

C_ENTREE	Position de l'entrée pour l'adresse	C1921	COVOIE	attrinv			
			NOMVOI	attrinv			
			NUMUNI	attrinv			
			QUALAD	attrinv			
			NOCOMM	attrinv			
			NUMELE	attrinv			
			IDPADR	attrinv			
			MUTADR	attrinv			
			PREPLA	attrinv			
			DATECR	attrinv			
			DATEXY	attrinv			
			DATERE	attrinv			
			ANGLE	attrinv			
			SIGNE	attrinv			

6- CORRESPONDANCE: COULEUR DU PLAN - TAILLE DE L'OUTIL

COULEUR DU PLAN	NO DE L'OUTIL	TAILLE DE L'OUTIL
253	0	0.15
42	1	0.25
107	2	0.35
5	3	0.5
214	4	1.0
254	0	0.15
2	1	0.25
3	2	0.35
4	3	0.5
6	4	1.0



Aire-la-Ville

Cartigny

Onex

Onex

Cartigny

Bernex

Confignon

Plan-les-O

Connex

Perly-Certoux

Soral

Bardonnex