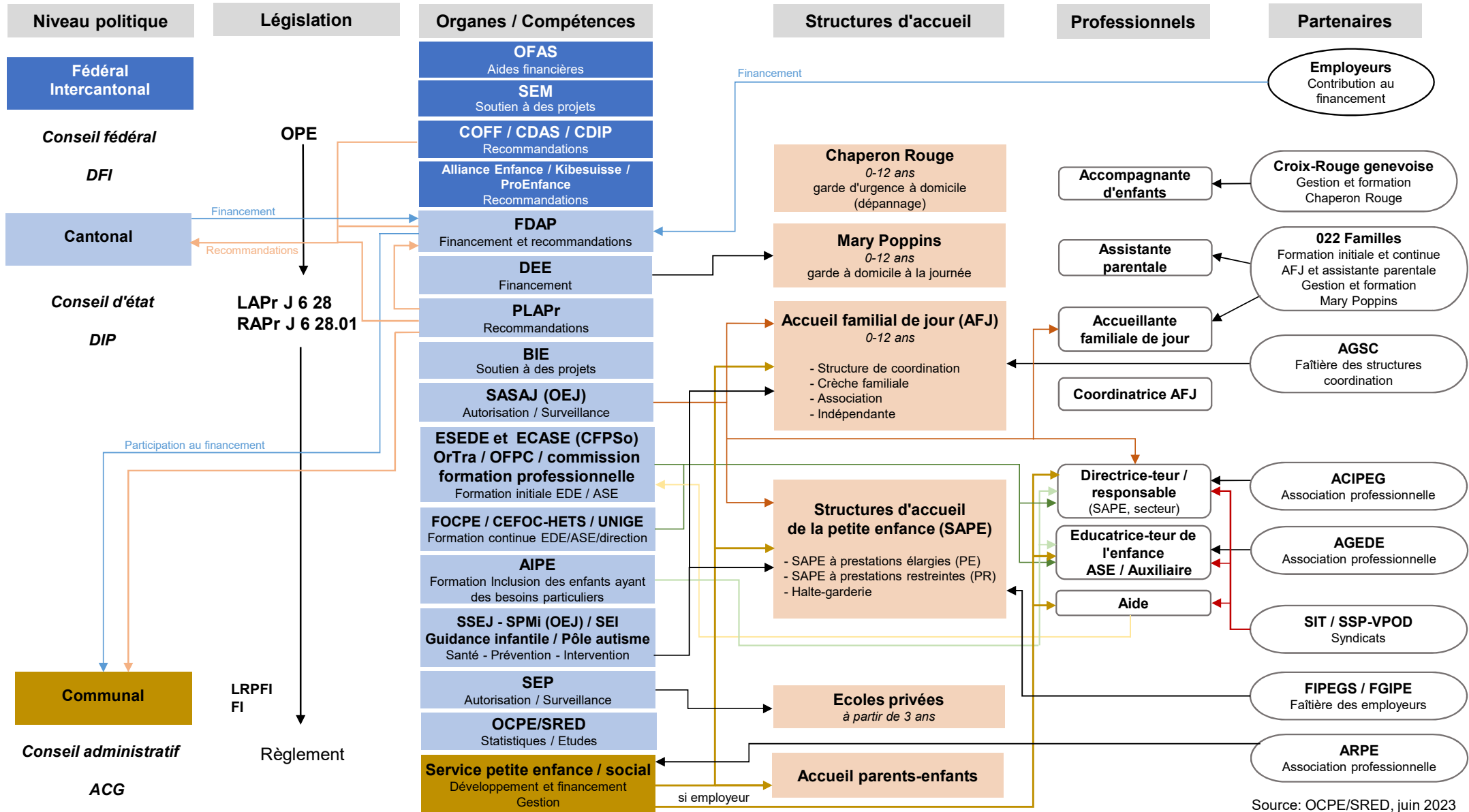


Panorama de l'accueil préscolaire – canton de Genève



Source: OCPE/SRED, juin 2023

Sigles du panorama de l'accueil préscolaire - Canton de Genève

ACG	Association des communes genevoises	FOCPE	Formation continue de la petite enfance
ACIPEG	Association des cadres des institutions de la petite enfance genevoises	HETS	Haute école de travail social
AFJ	Accueil familial de jour ou Accueillante familiale de jour	HG	Halte-garderie
AGEDE	Association genevoise des éducatrices-teurs de l'enfance	HUG	Hôpitaux universitaires genevois
AGSC	Association genevoise des structures de coordination de l'accueil familial de jour	KIBESUISSE	Fédération suisse pour l'accueil de jour de l'enfant
AIPE	Association Inclusion Petite Enfance	LAPr	Loi sur l'accueil préscolaire
ARPE	Association des responsables de la petite enfance	LRPFI	Loi sur le renforcement de la péréquation financière intercommunale et le développement de l'intercommunalité
ASE	Assistant-e socio-éducatif-ve	OCPE	Observatoire cantonal de la petite enfance
BIE	Bureau de l'intégration des étrangers	OEJ	Office de l'enfance et de la jeunesse
CDAS	Conférence des directrices et directeurs cantonaux des affaires sociales	OFAS	Office fédéral des assurances sociales
CDIP	Conférence suisse des directeurs cantonaux de l'instruction publique	OPE	Ordonnance sur le placement d'enfants
CEFOC	Centre d'études et de formation continue pour les travailleurs sociaux	ORTRA	Organisation du monde du travail santé-social Genève
CFPSo	Centre de formation professionnelle social	PE	Prestations élargies: structures ouvertes au moins 45 heures par semaine et au minimum 45 semaines par an, avec un repas de midi
COFF	Commission fédérale pour les questions familiales	PLAPr	Plateforme pour l'accueil préscolaire
DEE	Département de l'économie et de l'emploi	PR	Prestations restreintes: structures ne remplissant pas les trois conditions cumulatives précédentes
DFI	Département fédéral de l'intérieur	ProEnfance	Plateforme romande pour l'accueil de l'enfance
DIP	Département de l'instruction publique, de la jeunesse et de la formation	RAPr	Règlement sur l'accueil préscolaire
ECASE	École d'assistant-e-s socio-éducatif-ve-s	SASAJ	Service d'autorisation et de surveillance de l'accueil de jour
EDE	Educatrice-teur de l'enfance	SEM	Secrétariat d'État aux migrations
ESEDE	École supérieure d'éducatrices et d'éducateurs de l'enfance	SEP	Service de l'enseignement privé
FDAP	Fondation pour le développement de l'accueil préscolaire	SEI	Service éducatif itinérant service (Astural)
FGIPE	Fédération genevoises des institutions petite enfance	SIT	Syndicat interprofessionnel de travailleuses et travailleurs
FI	Fonds intercommunal	SAPE	Structure d'accueil de la petite enfance
FIPEGS	Fédération des institutions petite enfance genevoises suburbaines	SPMi	Service de protection des mineurs
		SRED	Service de la recherche en éducation
		SSEJ	Service de santé de l'enfance et de la jeunesse
		SSP-VPOD	Syndicat des services publics

Source: OCPE/SRED, juin 2023