

Conseil d'Etat de la République et canton de Genève

# Plan financier quadriennal 2019-2022 de l'Etat de Genève

14 septembre 2018



POST TENEBRAS LUX

Conseil d'Etat

# Vue d'ensemble du PFQ 2019-2022

En millions

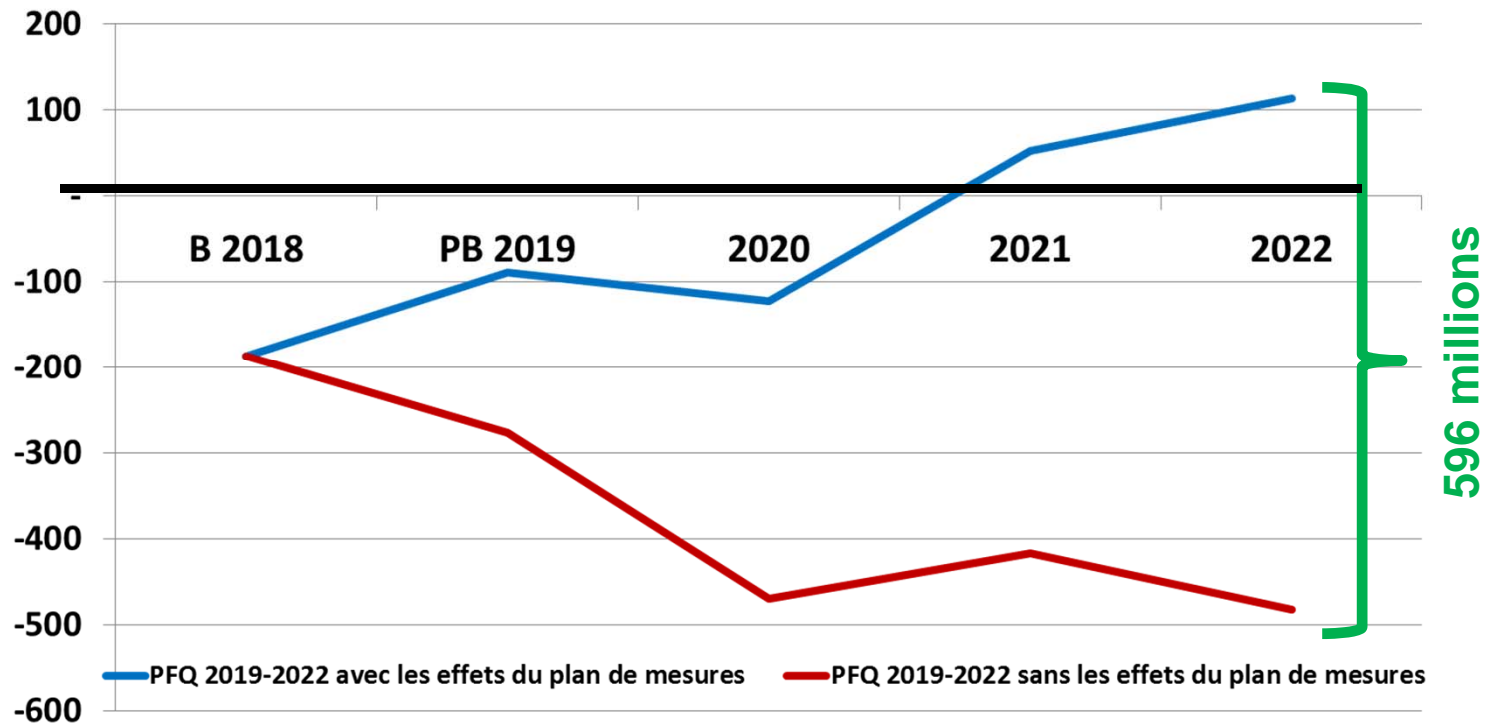
<b>PFQ 2019-2022</b>	<b>B 2018</b>	<b>PB 2019</b>	<b>PF 2020</b>	<b>PF 2021</b>	<b>PF 2022</b>
<b>Charges de fonctionnement</b>	<b>8'341</b>	<b>8'494</b>	<b>8'725</b>	<b>8'782</b>	<b>8'883</b>
Hausse par rapport à l'exercice antérieur		1.8%	2.7%	0.6%	1.2%
<b>Revenus de fonctionnement</b>	<b>8'155</b>	<b>8'405</b>	<b>8'603</b>	<b>8'835</b>	<b>8'997</b>
<b>Résultat net</b>	<b>-187</b>	<b>-89</b>	<b>-123</b>	<b>53</b>	<b>114</b>

**Retour à l'équilibre dès 2021**

**Maintien des prestations et des investissements**

**Croissance des charges maîtrisée grâce à un plan de mesures proportionné**

# Plan de mesures



En millions

Mesures du Conseil d'Etat	Résultat 2019	Résultat 2020	Résultat 2021	Résultat 2022	TOTAL 2019 - 2022
Mesures structurelles	5	29	46	55	135
Mesures fiscales	96	37	7	7	147
Mesures concernant la fonction publique	79	75	66	62	281
Mesures d'efficience et autres mesures	8	19	4	3	33
<b>TOTAL</b>	<b>187</b>	<b>160</b>	<b>122</b>	<b>126</b>	<b>596</b>

## Évolution des postes (en nombre et %)

Croissance des ETP au PFQ 2019-2022	PB 2019	PF 2020	PF 2021	PF 2022	Croissance annuelle moyenne
En nombre d'ETP	338	302	214	117	243
En %	2.0%	1.8%	1.2%	0.7%	1.4%

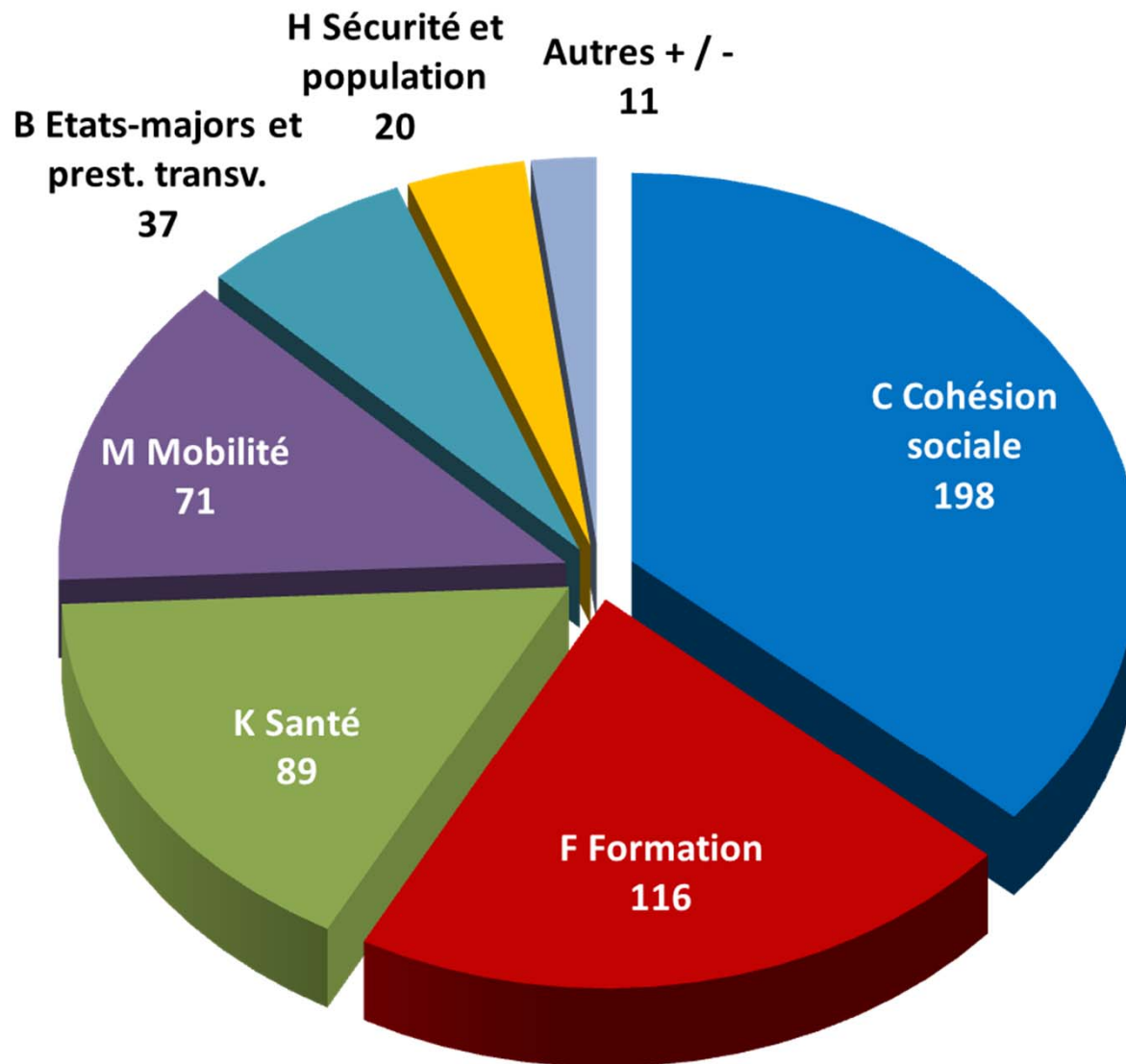
# Évolution des charges et de revenus cumul 2019-2022

(en millions)

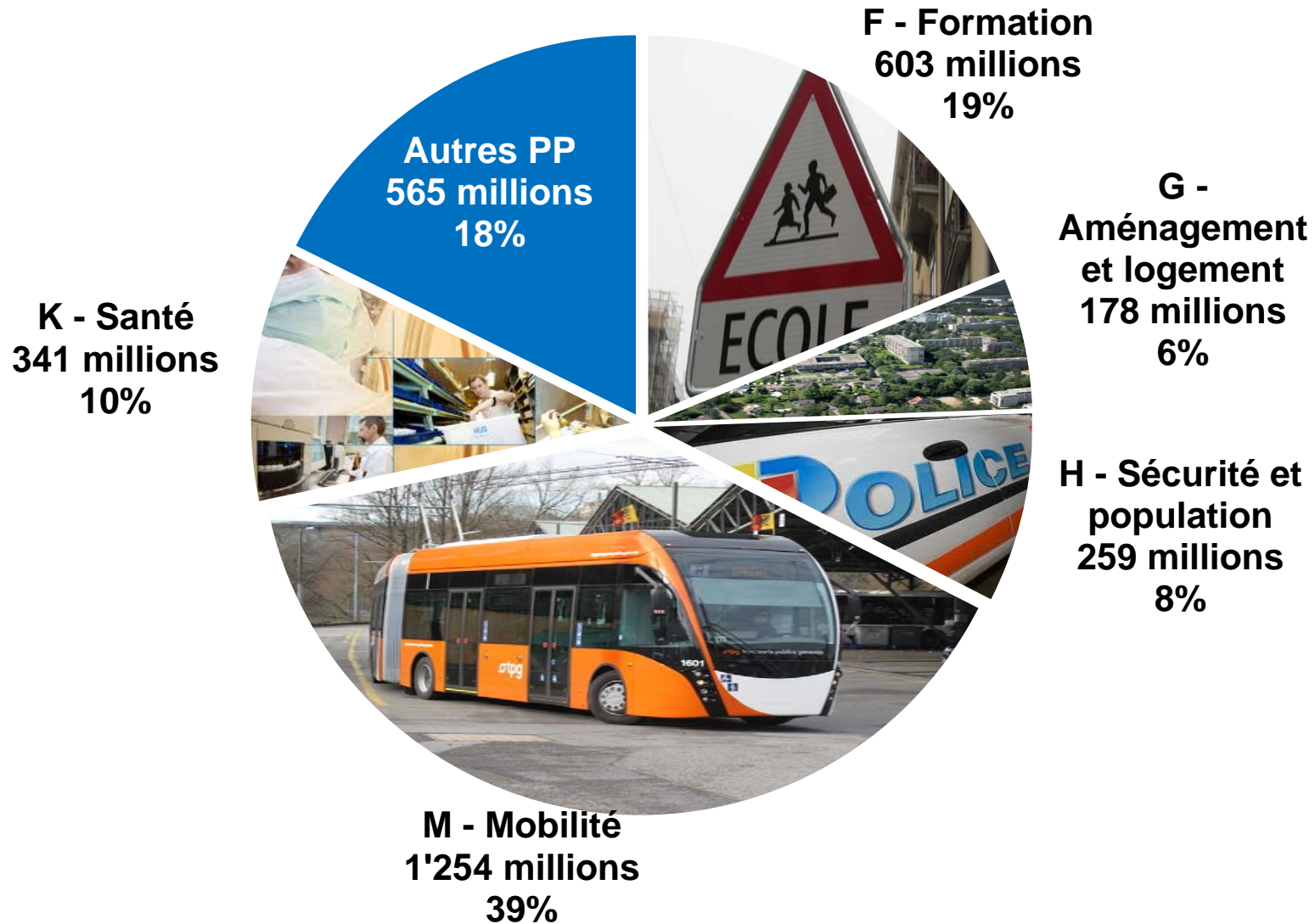
<b>Résultat net budget 2018</b>	<b>-187</b>
<b>Variation des charges nettes 2019-2022</b>	<b>-466</b>
Charges de personnel, mécaniques, contraintes et priorités (avant mesures) :	-915
Mesures du Conseil d'Etat (hors mesures fiscales) :	449
Indexation salaire	153
Fonction publique	128
Autres mesures (structurelles, opérationnelles)	168
<b>Variation de revenus nets 2019-2022</b>	<b>766</b>
Revenus fiscaux courants	513
Obligations fédérales	106
Mesures fiscales du Conseil d'Etat	147
<b>Résultat net 2022</b>	<b>114</b>

*Les variations des charges et revenus sont présentées en net des effets indirects*

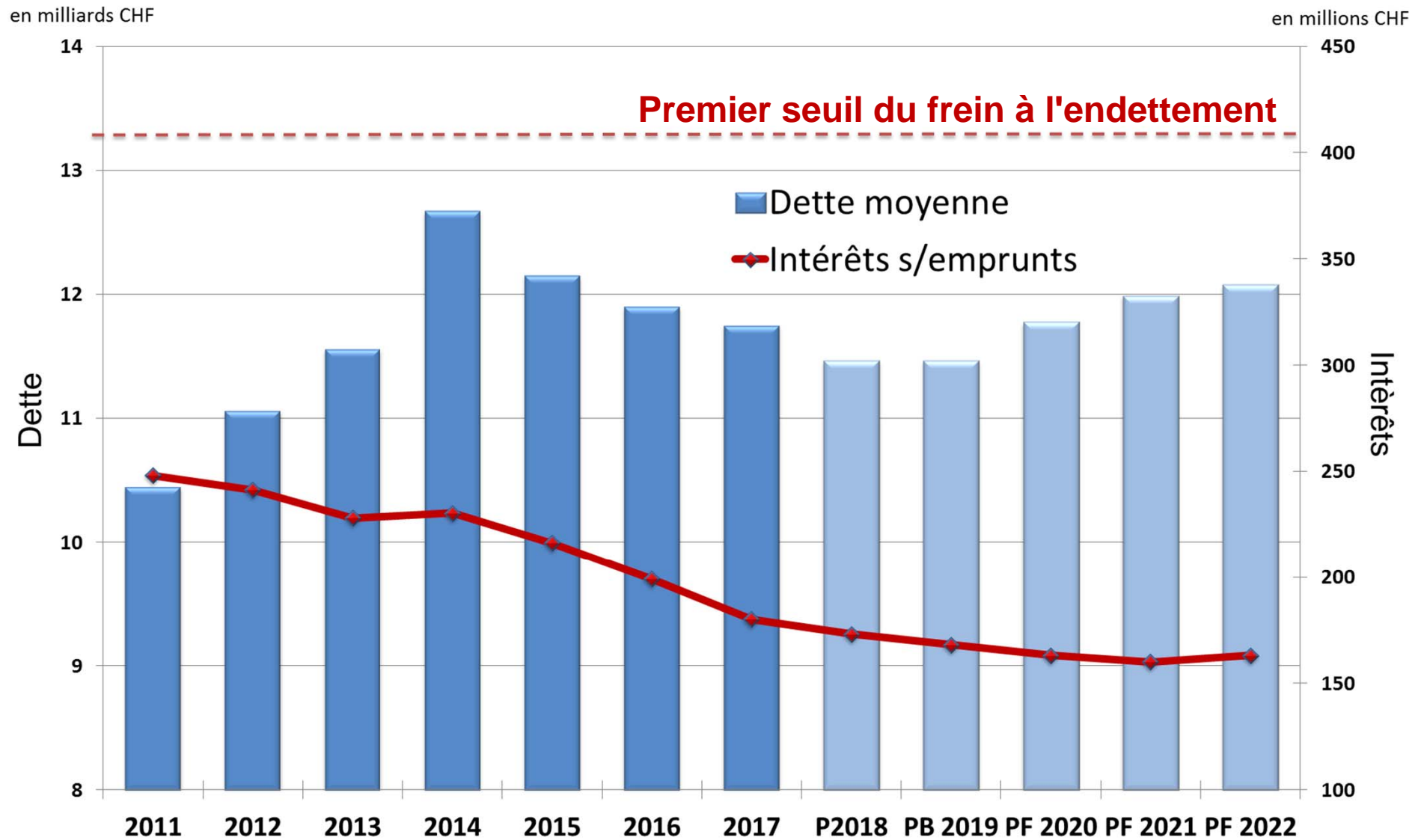
# Évolution globale des charges par politique publique (en millions CHF)



# Dépenses d'investissement par politique publique



# Évolution de la dette et des intérêts





# Conclusion PFQ 2019 - 2022

## Objectifs

- Maintien des prestations et du haut niveau des investissements
  - Maîtrise de la croissance des charges <2%
- ⇒ **Plan de mesures proportionné** veillant à l'équilibre des efforts : revenus et charges, répartition des charges sociodémographiques

**Dossiers déterminants** : CPEG, PF17, mise en service du Léman Express



**Merci de votre attention !**