

Conseil d'Etat de la République et canton de Genève

Programme de législature 2018 - 2023

14 septembre 2018



Conseil d'Etat

3 chapitres

INsertion

Ambition d'une société où chacun a les moyens de s'épanouir. Urbanisme, emploi, sécurité, désistance, genre, accessibilité, relations du travail

INteraction

Conviction de l'interdépendance des actions. PF17, communes, mobilité, partenaires de la santé, défis générationnels, culture et environnement

INnovation

Besoin d'une société innovante et ancrée dans la révolution numérique. Formation, numérique, agilité RH, transition énergétique, Genève innovante

Credo initial

Triple responsabilité

- Droit international
- Pôle d'innovation et de développement pour la Suisse
- Ancrage européen et mondial – libre circulation et PF 17

Gestion saine et durable des finances

- Répartition plus équitable des ressources communes/canton
- Equilibre investissements / fonctionnement
- Croissance annuelle moyenne des charges < 2%

Genève dans sa région et dans le monde

- Geneva talks – régulation mondiale du numérique
- Politique climatique
- Solidarité internationale: responsabilité de chacun devant tous

Structurants et incontournables

Mise en service du Léman Express

- Enjeux de mobilité
- Nouveaux pôles urbains
- Le Grand Genève dans les actes

Réussir PF 17

- Fiscalité équitable (fin des régimes spéciaux)
- Maintien de l'attractivité
- Limiter le coût initial – maximiser l'impact positif

Consolider la CPEG

- Sécurité pour 70'000 assurés
- Attractivité et responsabilité Etat-employeur
- Changement de paradigme

Cohésion, projection et ambition collective

Recherche de consensus et transversalité

- Binômes
- Délégations
- Dialogue permanent avec le Grand Conseil

Prospective Genève 2050

- Consultation de la population en 2019
- Développement cohérent du territoire et de la société
- L'Etat comme acteur-clé d'un avenir souhaité

Ambition collective

- Echange avec les partenaires et la population
- Processus itératif (adaptation annuelle du programme)

Conseil d'Etat de la République et canton de Genève

Plan financier quadriennal 2019-2022 de l'Etat de Genève

14 septembre 2018



POST TENEBRAS LUX

Conseil d'Etat

Vue d'ensemble du PFQ 2019-2022

En millions

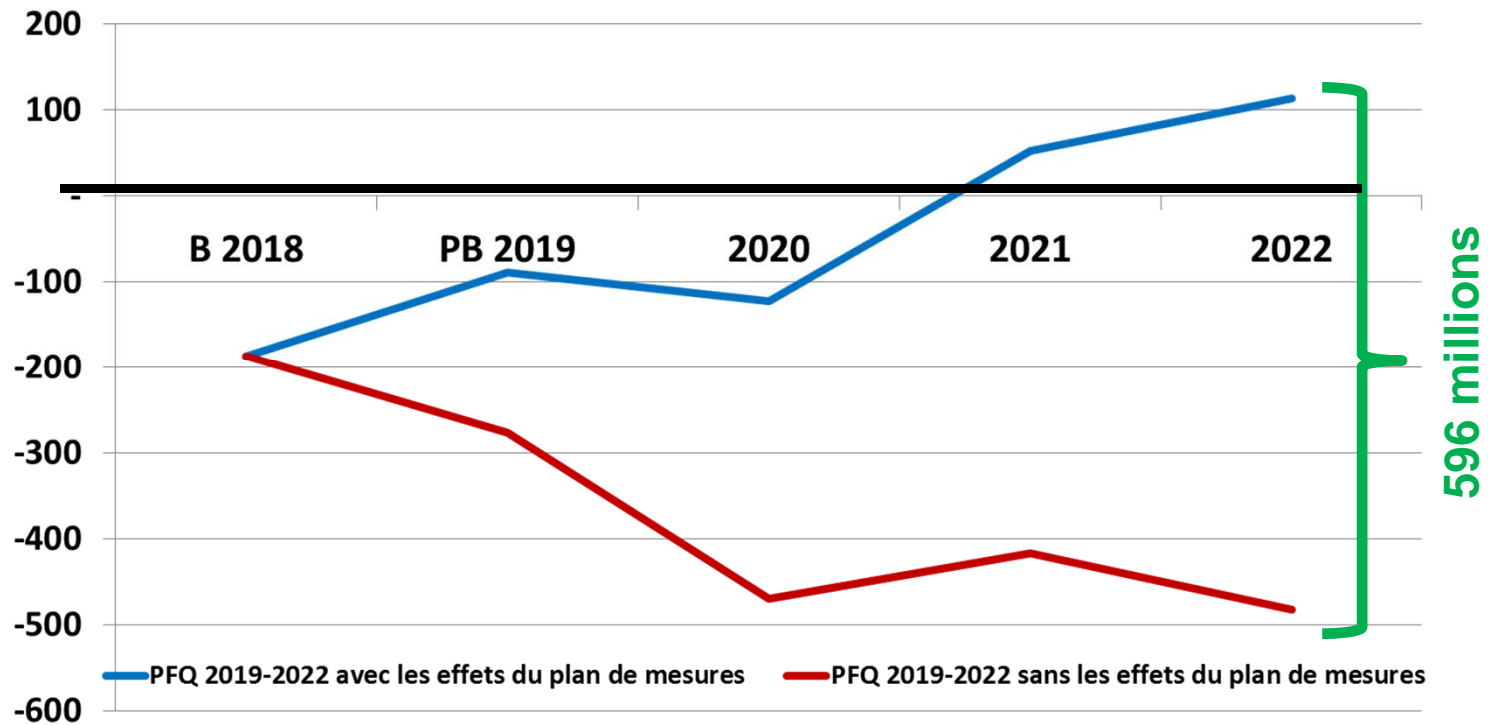
PFQ 2019-2022	B 2018	PB 2019	PF 2020	PF 2021	PF 2022
Charges de fonctionnement	8'341	8'494	8'725	8'782	8'883
Hausse par rapport à l'exercice antérieur		1.8%	2.7%	0.6%	1.2%
Revenus de fonctionnement	8'155	8'405	8'603	8'835	8'997
Résultat net	-187	-89	-123	53	114

Retour à l'équilibre dès 2021

Maintien des prestations et des investissements

Croissance des charges maîtrisée grâce à un plan de mesures proportionné

Plan de mesures



En millions

Mesures du Conseil d'Etat	Résultat 2019	Résultat 2020	Résultat 2021	Résultat 2022	TOTAL 2019 - 2022
Mesures structurelles	5	29	46	55	135
Mesures fiscales	96	37	7	7	147
Mesures concernant la fonction publique	79	75	66	62	281
Mesures d'efficacité et autres mesures	8	19	4	3	33
TOTAL	187	160	122	126	596

Évolution des postes (en nombre et %)

Croissance des ETP au PFQ 2019-2022	PB 2019	PF 2020	PF 2021	PF 2022	Croissance annuelle moyenne
En nombre d'ETP	338	302	214	117	243
En %	2.0%	1.8%	1.2%	0.7%	1.4%

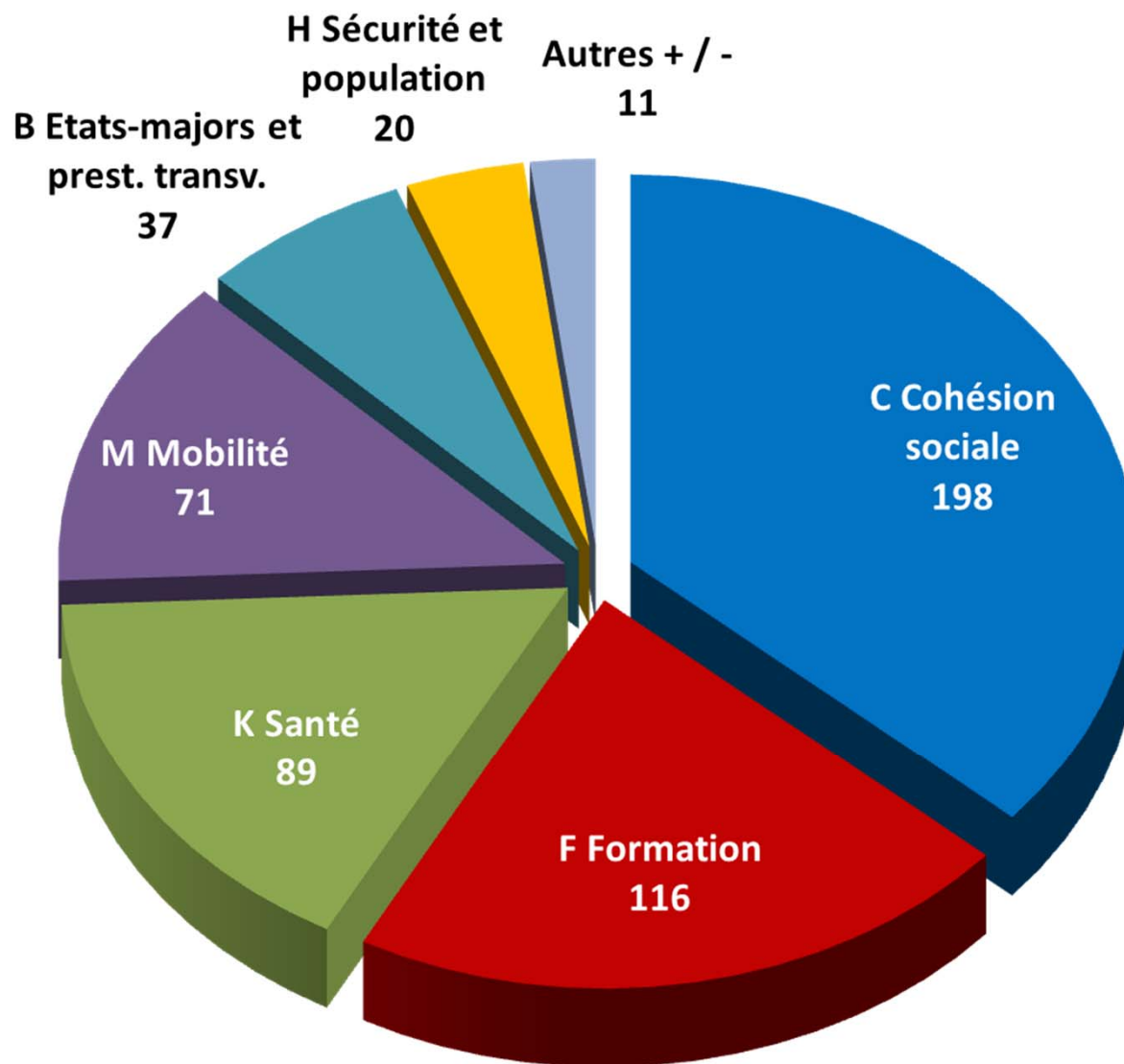
Évolution des charges et de revenus cumul 2019-2022

(en millions)

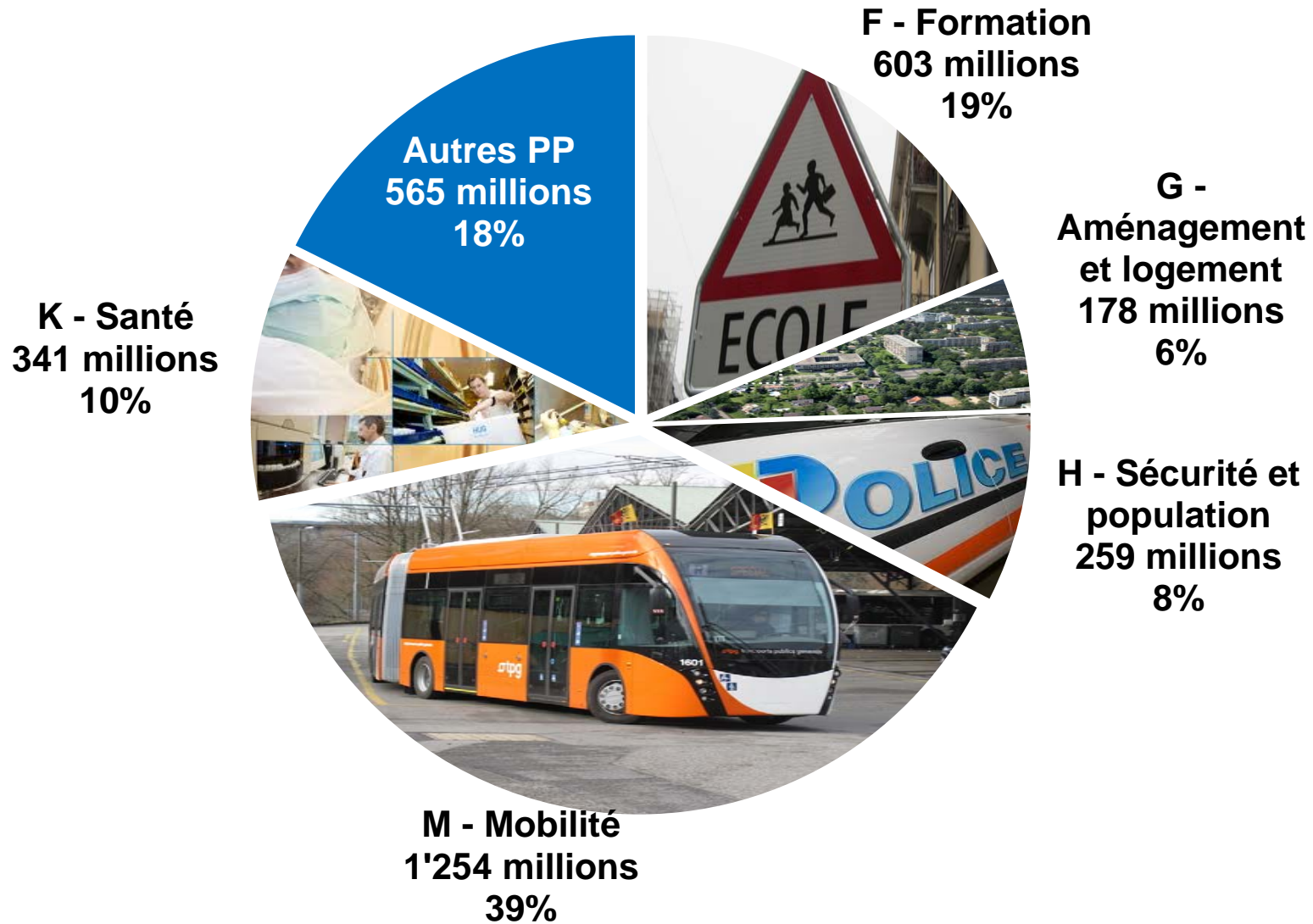
Résultat net budget 2018	-187
Variation des charges nettes 2019-2022	-466
Charges de personnel, mécaniques, contraintes et priorités (avant mesures) :	-915
Mesures du Conseil d'Etat (hors mesures fiscales) :	449
Indexation salaire	153
Fonction publique	128
Autres mesures (structurelles, opérationnelles)	168
Variation de revenus nets 2019-2022	766
Revenus fiscaux courants	513
Obligations fédérales	106
Mesures fiscales du Conseil d'Etat	147
Résultat net 2022	114

Les variations des charges et revenus sont présentées en net des effets indirects

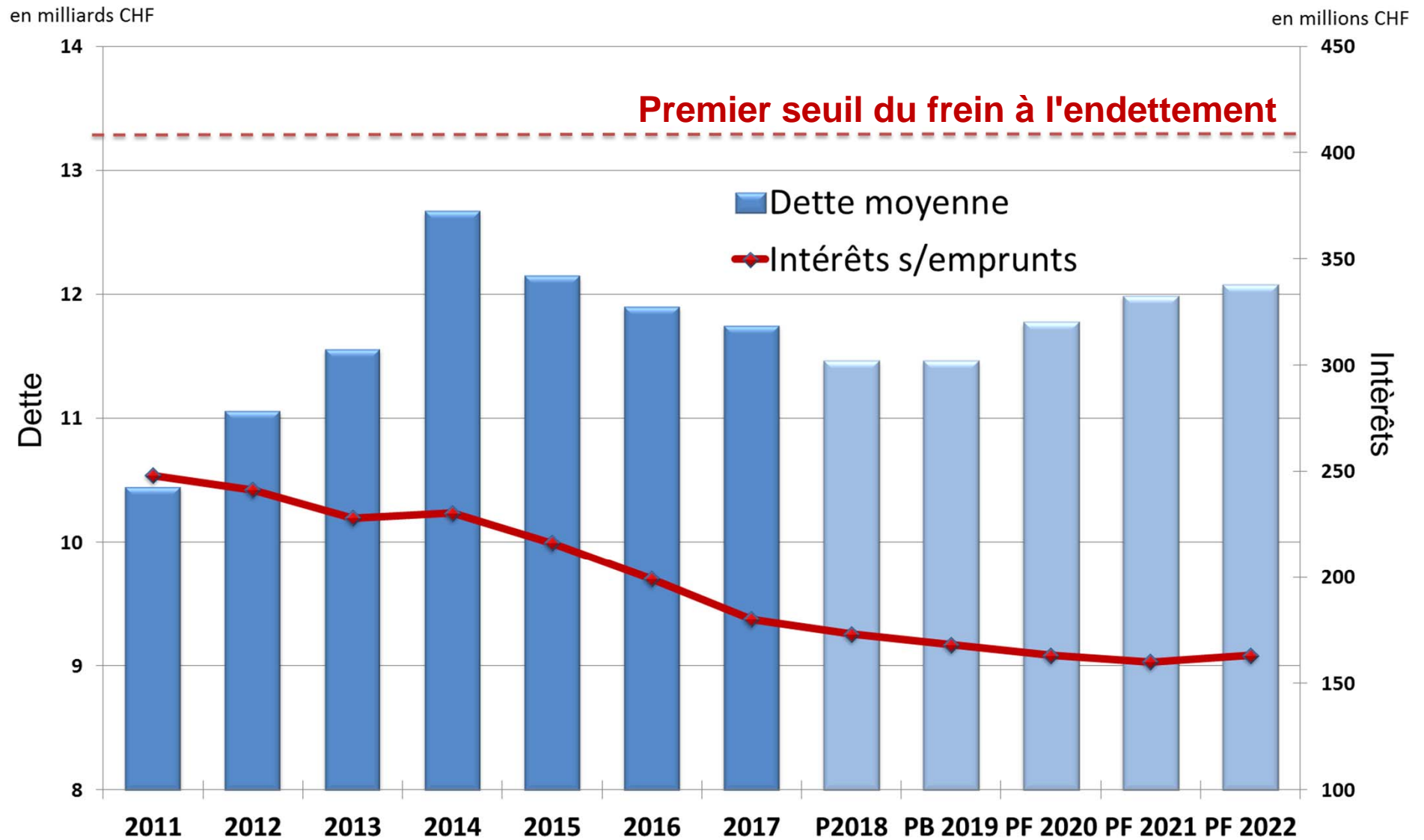
Évolution globale des charges par politique publique (en millions CHF)



Dépenses d'investissement par politique publique



Évolution de la dette et des intérêts



Conclusion PFQ 2019 - 2022

Objectifs

- Maintien des prestations et du haut niveau des investissements
 - Maîtrise de la croissance des charges < 2%
- ⇒ **Plan de mesures proportionné** veillant à l'équilibre des efforts : revenus et charges, répartition des charges sociodémographiques

Dossiers déterminants : CPEG, PF17, mise en service du Léman Express

Conseil d'Etat de la République et canton de Genève

Projet de budget 2019 de l'Etat de Genève

14 septembre 2018

Le PB 2019 en quelques mots

En millions

Projet de budget 2019	B2018	PB2019	Ecart	en %
Charges	8'341	8'494	153	1.8%
Revenus	8'155	8'405	250	3.1%
Résultat net	-187	-89		

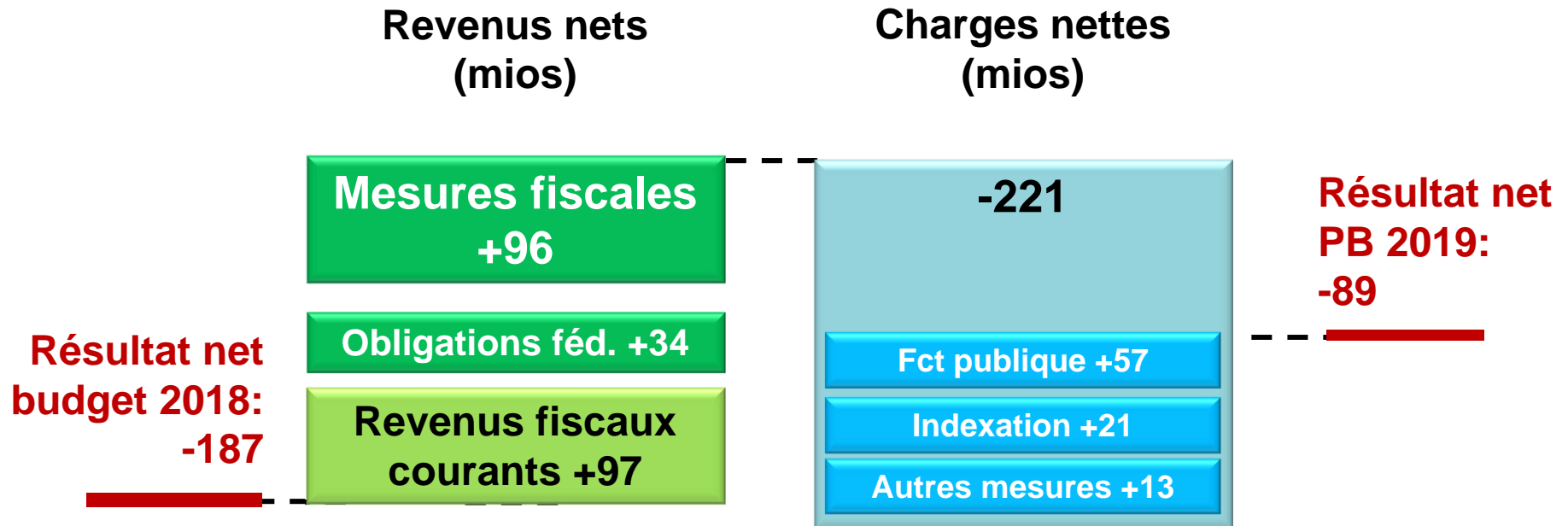
Déficit en nette amélioration par rapport au B 2018

Croissance des charges sous contrôle 1.8% < 2%

Progression des revenus – mesures fiscales

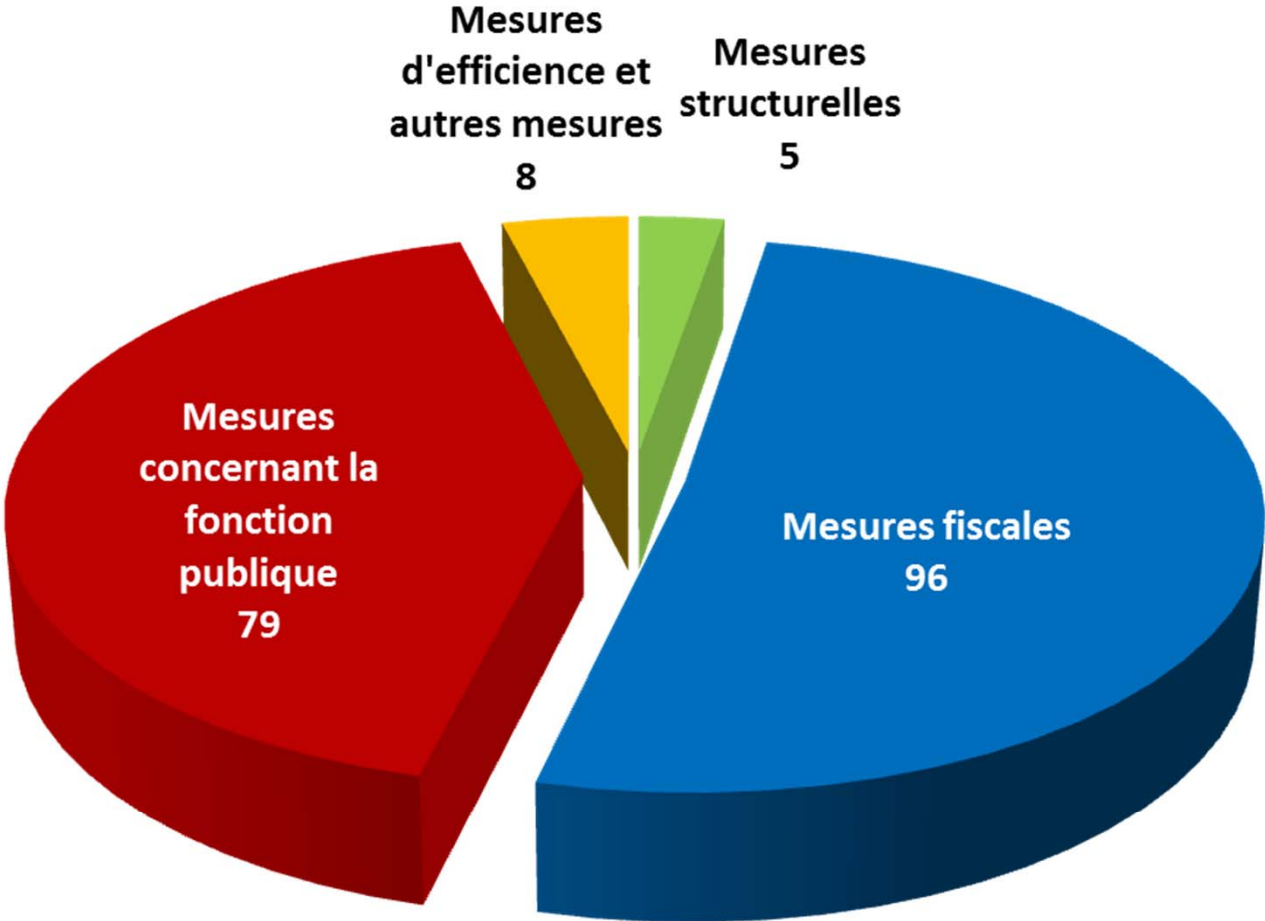
Premiers effets des économies

Évolution des charges et de revenus exercice 2019 (en millions CHF)

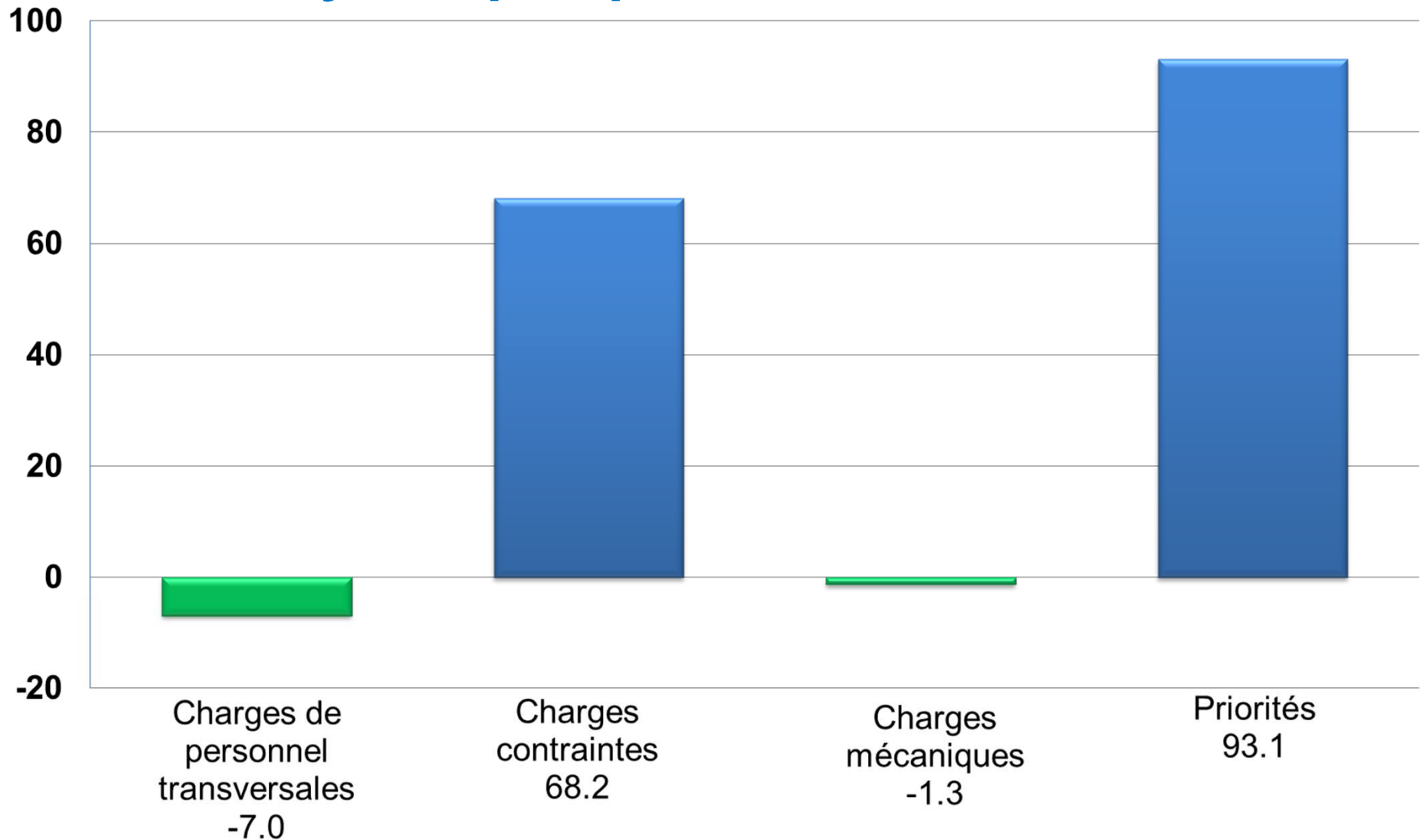


Les variations des charges et revenus sont présentées en net des effets indirects

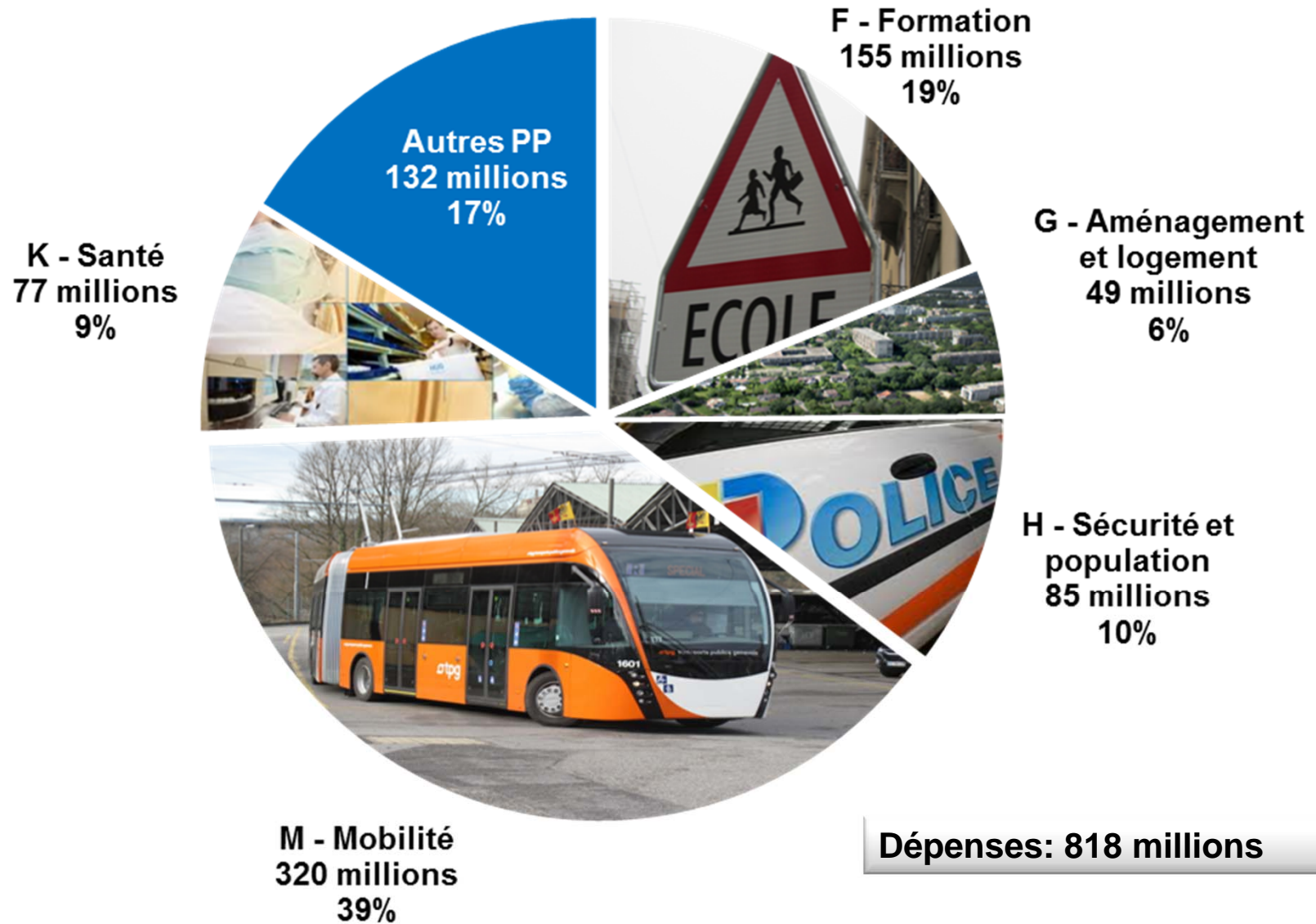
Mesures en 2019 (en millions CHF)



Répartition de la croissance des charges y compris plan de mesures



Dépenses d'investissement par politique publique





Merci de votre attention !