

Statistiques des comptes
2000 des communes
genevoises

Statistiques comptes communaux 2000

Résultats des comptes 2000

RESULTATS DES COMPTES 2000

DF/CCG/ESO/as 24.8.11

derossi/comptes/2000/rescom00.xls

COMMUNES	FONCTIONNEMENT			INVESTISSEMENTS			FINANCEMENT			
	charges	revenus	excédent	dépenses	recettes	nets	autof.	exc.fin.	ins.fin.	total fin.
AIRE-LA-VILLE	1'477'482.43	2'156'542.30	679'059.87	159'300.00	0.00	159'300.00	1'059'281.87	899'981.87	0.00	899'981.87
ANIERES	5'882'929.51	7'916'435.52	2'033'506.01	3'913'769.10	20'001.00	3'893'768.10	3'447'696.71	0.00	446'071.39	-446'071.39
AVULLY	3'360'859.35	3'433'056.96	72'197.61	0.00	35'620.95	-35'620.95	595'827.26	631'448.21	0.00	631'448.21
AVUSY	2'513'172.19	2'515'097.96	1'925.77	4'911'380.67	682'000.00	4'229'380.67	836'096.77	0.00	3'393'283.90	-3'393'283.90
BARDONNEX	3'352'802.39	4'298'354.38	945'551.99	527'369.85	302'276.65	225'093.20	1'918'990.34	1'693'897.14	0.00	1'693'897.14
BELLEVUE	3'843'572.26	3'919'538.37	75'966.11	1'440'083.80	198'677.55	1'241'406.25	939'751.11	0.00	301'655.14	-301'655.14
BERNEX	16'849'587.76	18'377'136.20	1'527'548.44	3'962'645.05	125'300.00	3'837'345.05	5'246'154.34	1'408'809.29	0.00	1'408'809.29
CAROUGE	47'377'558.16	47'798'829.06	421'270.90	21'343'863.10	3'924'054.40	17'419'808.70	7'719'468.95	0.00	9'700'339.75	-9'700'339.75
CARTIGNY	1'920'008.57	2'627'151.19	707'142.62	132'440.00	0.00	132'440.00	1'031'711.62	899'271.62	0.00	899'271.62
CELIGNY	1'650'081.46	2'465'048.54	814'967.08	529'591.45	0.00	529'591.45	1'240'017.08	710'425.63	0.00	710'425.63
CHANCY	2'121'953.10	2'140'736.49	18'783.39	130'350.70	158'135.45	-27'784.75	314'329.39	342'114.14	0.00	342'114.14
CHENE-BOUGERIES	21'246'725.40	23'434'136.55	2'187'411.15	4'537'532.70	1'895'148.00	2'642'384.70	5'833'061.29	3'190'676.59	0.00	3'190'676.59
CHENE-BOURG	13'609'746.22	14'405'398.58	795'652.36	4'067'050.78	1'469'618.32	2'597'432.46	3'109'429.31	511'996.85	0.00	511'996.85
CHOULEX	2'879'420.00	2'887'129.43	7'709.43	4'649'914.00	0.00	4'649'914.00	527'044.58	0.00	4'122'869.42	-4'122'869.42
COLLEX-BOSSY	2'360'638.19	2'931'648.83	571'010.64	310'104.00	291'289.40	18'814.60	1'139'018.09	1'120'203.49	0.00	1'120'203.49
COLLONGE-BELLERIVE	13'370'465.06	16'941'612.43	3'571'147.37	6'804'027.40	365'580.25	6'438'447.15	7'129'152.72	690'705.57	0.00	690'705.57
COLOGNY	18'385'120.94	20'184'842.70	1'799'721.76	4'101'857.75	309'763.65	3'792'094.10	8'220'766.61	4'428'672.51	0.00	4'428'672.51
CONFIGNON	5'816'396.82	6'613'791.89	797'395.07	770'548.05	0.00	770'548.05	2'157'028.07	1'386'480.02	0.00	1'386'480.02
CORSIER	4'214'556.47	4'578'387.05	363'830.58	41'280.00	3'500.00	3'778.00	1'142'501.58	1'104'721.58	0.00	1'104'721.58
DARDAGNY	4'039'790.27	4'484'204.56	444'414.29	2'192'626.15	404'604.95	1'788'021.20	1'717'207.29	0.00	70'813.91	-70'813.91
GENEVE	770'705'388.81	858'336'645.94	87'631'257.13	100'741'668.71	8'282'967.77	92'458'680.94	147'669'445.57	55'210'764.63	0.00	55'210'764.63
GENTHOD	4'879'212.66	6'768'203.67	1'888'991.01	2'623'474.75	328'292.75	2'295'182.00	3'265'350.01	970'168.01	0.00	970'168.01
GRAND-SACONNEX	20'787'926.59	25'612'999.15	4'825'072.56	3'685'260.05	142'709.40	3'542'550.65	9'378'476.31	5'835'925.66	0.00	5'835'925.66
GY	1'021'613.64	1'027'559.33	5'945.69	88'470.00	0.00	88'470.00	187'942.69	99'472.69	0.00	99'472.69
HERMANCE	2'160'353.02	2'225'262.75	64'909.73	127'515.78	31'500.00	96'015.78	526'450.73	430'434.95	0.00	430'434.95
JUSSY	2'701'901.59	2'766'868.86	64'967.27	849'600.00	0.00	849'600.00	725'061.27	0.00	124'538.73	-124'538.73
LACONNEX	1'339'775.90	1'344'455.81	4'679.91	94'164.00	0.00	94'164.00	344'491.01	250'327.01	0.00	250'327.01
LANCY	68'076'885.10	71'328'256.85	3'251'371.75	8'300'273.06	616'446.60	7'683'826.46	13'668'865.78	5'985'039.32	0.00	5'985'039.32
MEINIER	3'655'537.66	6'877'527.79	3'221'990.13	1'573'147.35	0.00	1'573'147.35	3'897'090.13	2'323'942.78	0.00	2'323'942.78
MEYRIN	49'296'486.11	60'982'086.91	11'685'600.80	9'912'772.86	0.00	9'912'772.86	18'482'632.72	8'569'859.86	0.00	8'569'859.86
ONEX	31'289'409.69	31'433'665.85	144'256.16	3'201'959.37	1'215'714.30	1'986'245.07	5'854'337.91	3'868'092.84	0.00	3'868'092.84
PERLY-CERTOUX	4'231'168.51	5'466'138.46	1'234'969.95	1'763'157.55	200'000.00	1'563'157.55	2'064'370.95	501'213.40	0.00	501'213.40
PLAN-LES-OUATES	24'930'932.15	26'387'669.64	1'456'737.49	17'629'382.95	2'114'442.70	15'514'940.25	11'177'231.09	0.00	4'337'709.16	-4'337'709.16
PREGNY-CHAMBESY	5'521'986.19	7'411'597.67	1'889'611.48	716'310.10	47'053.65	669'256.45	2'908'693.53	2'239'437.08	0.00	2'239'437.08
PRESINGE	1'346'025.98	2'272'627.34	926'601.36	192'496.60	0.00	192'496.60	1'149'327.36	956'830.76	0.00	956'830.76
PUPLINGE	3'961'940.40	4'358'345.82	396'405.42	294'548.65	132'505.00	162'043.65	862'872.42	700'828.77	0.00	700'828.77
RUSSIN	979'675.78	984'531.59	4'855.81	2'732'322.00	152'634.45	2'579'687.55	132'803.81	0.00	2'446'883.74	-2'446'883.74
SATIGNY	9'601'522.64	12'895'768.07	3'294'245.43	2'303'658.80	113'400.00	2'190'258.80	5'941'127.73	3'750'868.93	0.00	3'750'868.93
SORAL	1'507'300.56	1'532'622.95	22'730.00	22'730.00	73'259.75	-50'529.75	419'323.39	469'853.14	0.00	469'853.14
THONEX	21'639'128.16	22'000'763.87	361'635.71	8'665'269.60	1'011'654.00	7'653'615.60	5'485'237.76	0.00	2'168'377.84	-2'168'377.84
TROINEX	4'966'759.58	6'817'093.67	1'850'334.09	849'389.80	286'332.80	563'057.00	2'498'756.69	1'935'699.69	0.00	1'935'699.69
VANDOEUVRES	7'154'537.85	8'744'722.57	1'590'184.72	726'495.80	24'622.25	701'873.55	3'401'908.72	2'700'035.17	0.00	2'700'035.17
VERNIER	57'150'502.46	61'738'323.29	4'587'820.83	5'015'797.55	259'860.35	4'755'937.20	10'910'735.83	6'154'798.63	0.00	6'154'798.63
VERSOIX	21'436'181.27	23'142'239.35	1'706'058.08	8'632'438.10	1'863'150.65	6'769'287.45	5'747'799.73	0.00	1'021'487.72	-1'021'487.72
VEYRIER	16'610'540.50	18'859'649.32	2'249'108.82	9'632'768.30	249'313.35	9'383'454.95	6'478'631.57	0.00	2'904'823.38	-2'904'823.38
TOTAL	1'313'225'559.35	1'465'424'705.51	152'199'146.16	254'900'806.28	27'331'450.34	227'569'355.94	318'503'499.69	121'972'997.83	31'038'854.08	90'934'143.75
TOTAL SANS GENEVE	542'520'170.54	607'088'059.57	64'567'889.03	154'159'137.57	19'048'462.57	135'110'675.00	170'834'054.12	66'762'233.20	31'038'854.08	35'723'379.12

Statistiques comptes communaux 2000

Statistiques des charges et des revenus de fonctionnement 2000 comparés des communes, par fonction, en valeur absolue et en francs par habitant

Statistiques comptes communaux 2000

Statistiques des dépenses et des recettes
d'investissement 2000 comparées des
communes, par fonction, en valeur absolue
et en francs par habitant

Statistiques comptes communaux 2000

Statistiques des charges et des revenus de fonctionnement 2000 comparés des communes, par nature, en valeur absolue et en francs par habitant

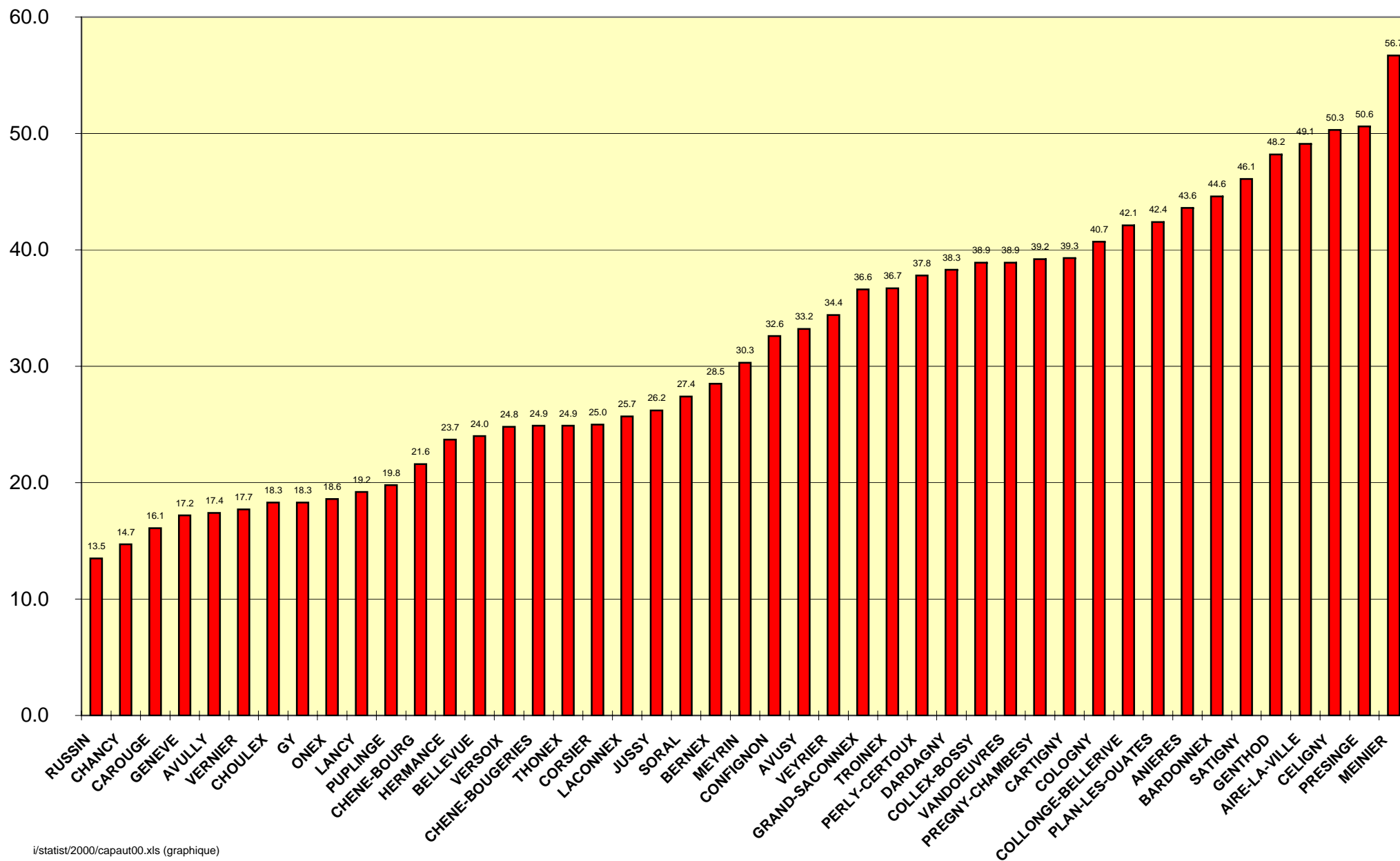
Statistiques comptes communaux 2000

Statistiques des dépenses et des recettes
d'investissement 2000 comparées des
communes, par nature, en valeur absolue et
en francs par habitant

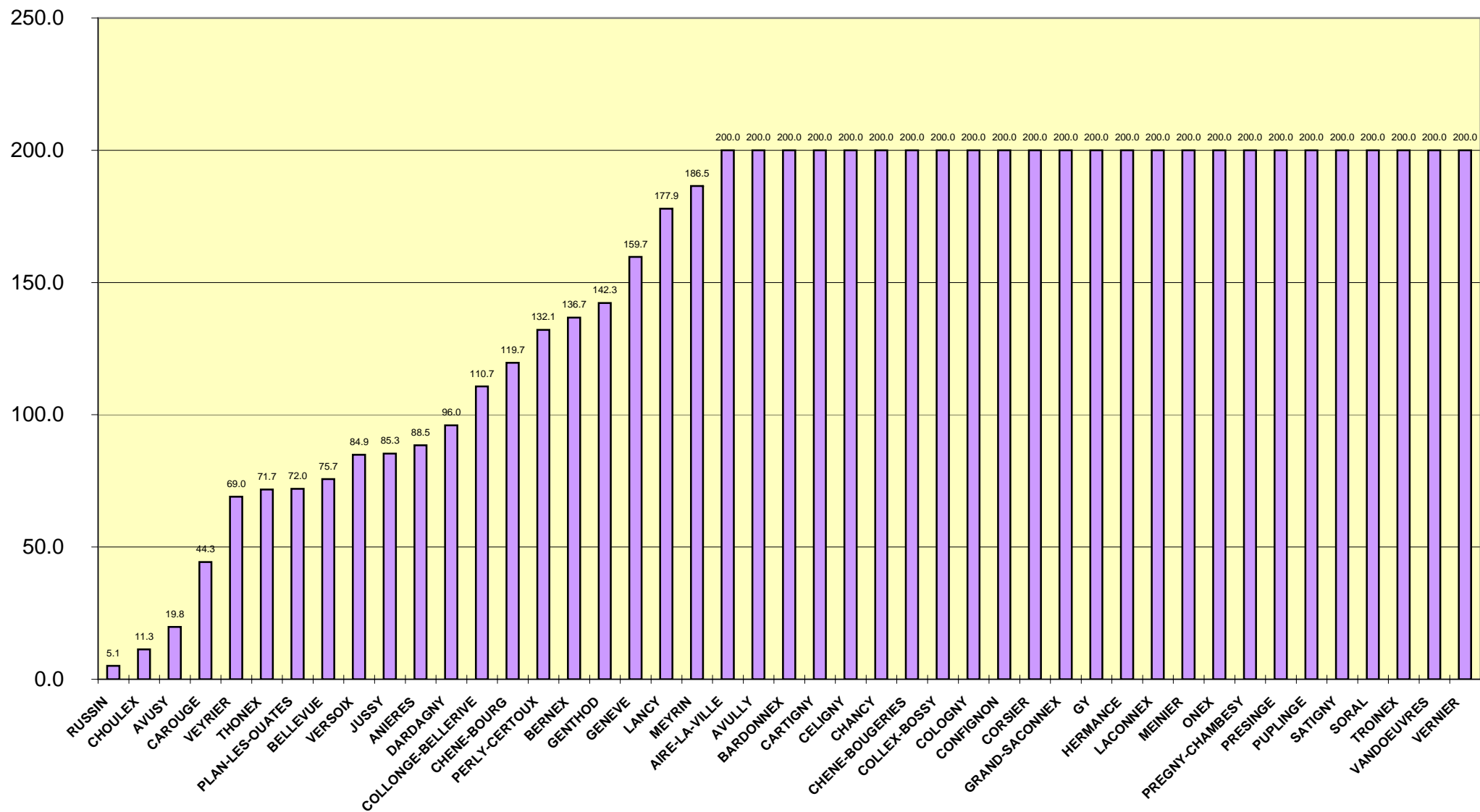
Graphiques

- Capacité d'autofinancement
- Degré d'autofinancement des investissements
- Quotité des intérêts nets
- Quotité de la charge financière d'investissement
- Endettement net par habitant

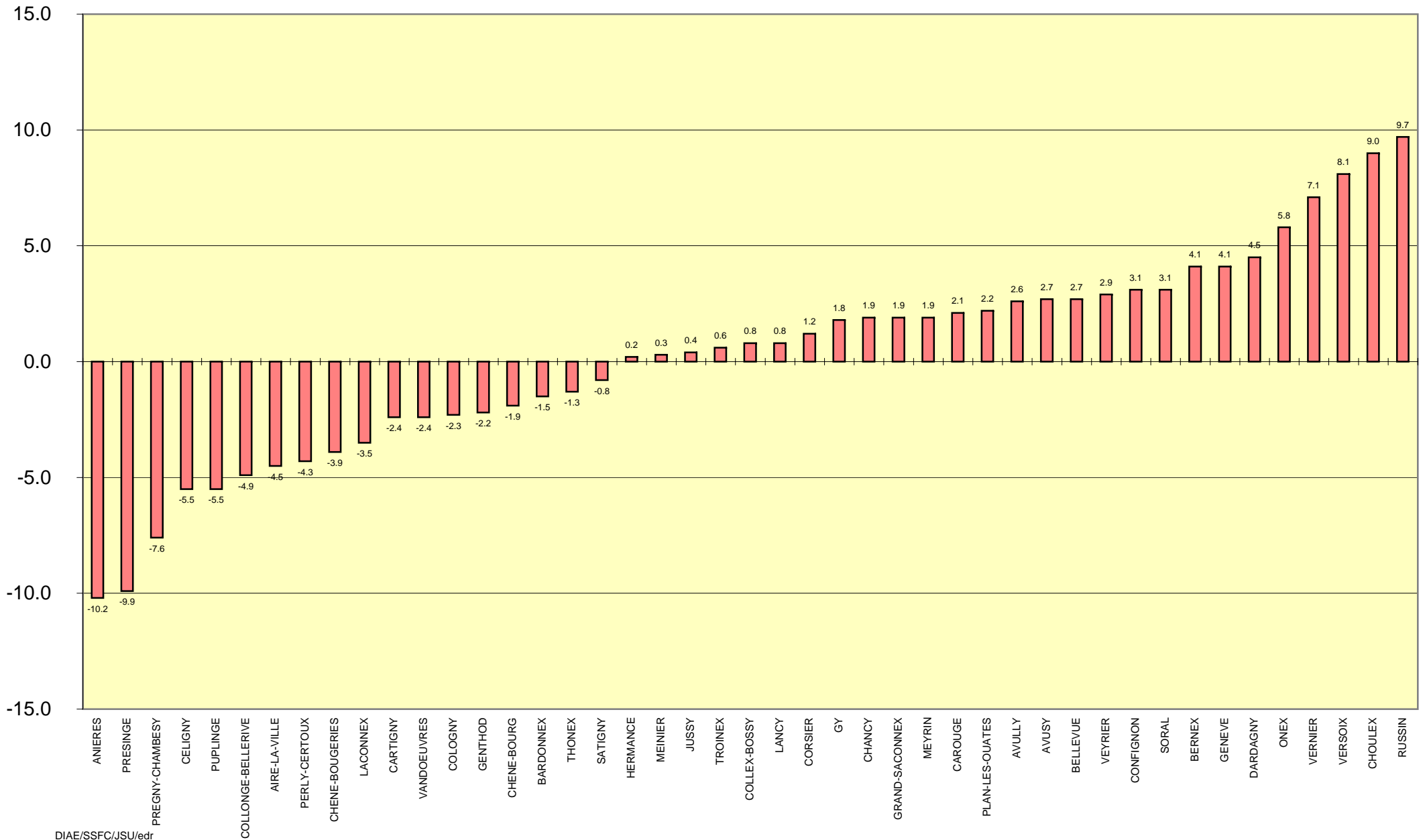
Capacité d'autofinancement par commune, selon les comptes 2000



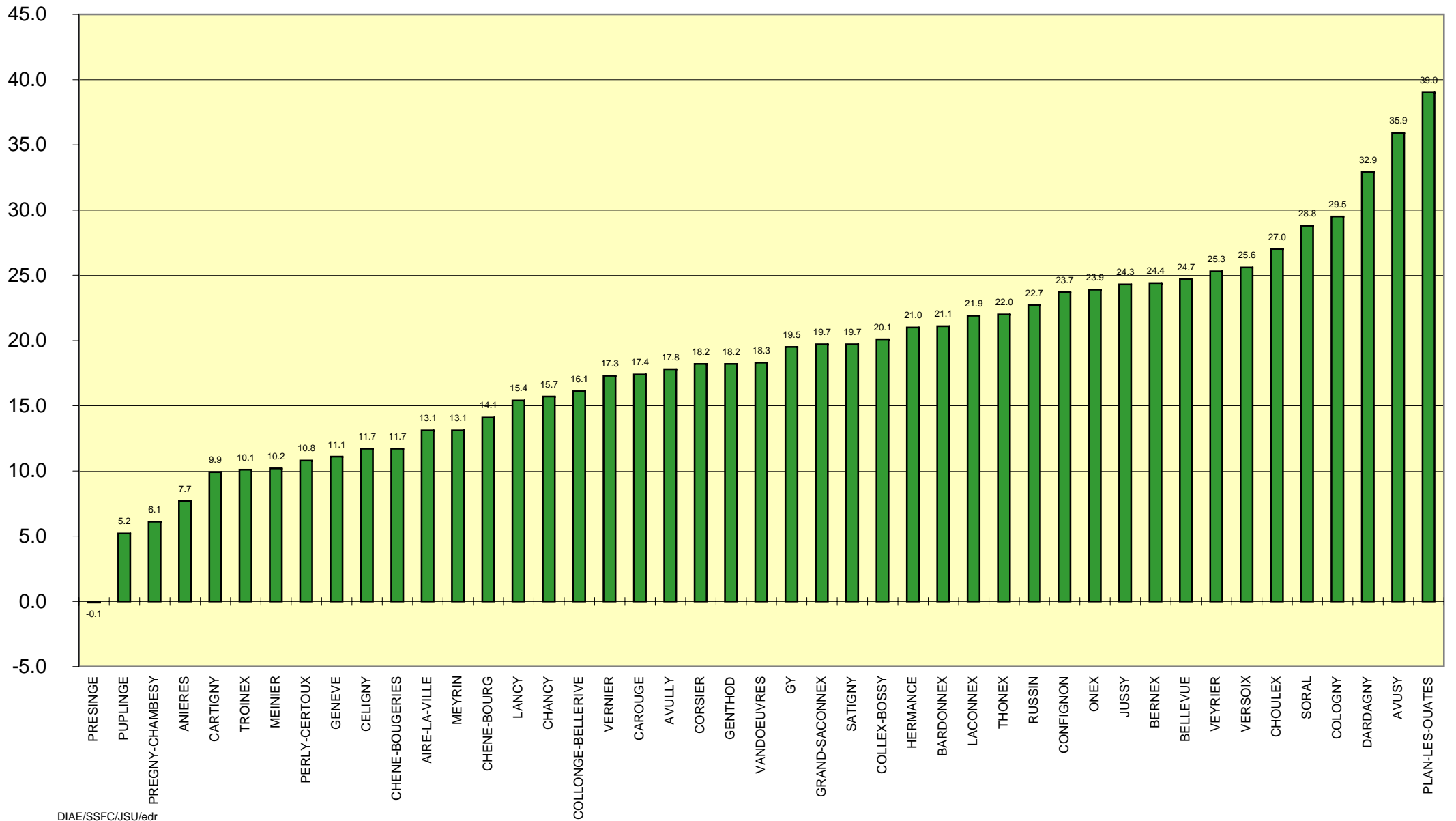
Degré d'autofinancement des investissements par commune, selon les comptes 2000



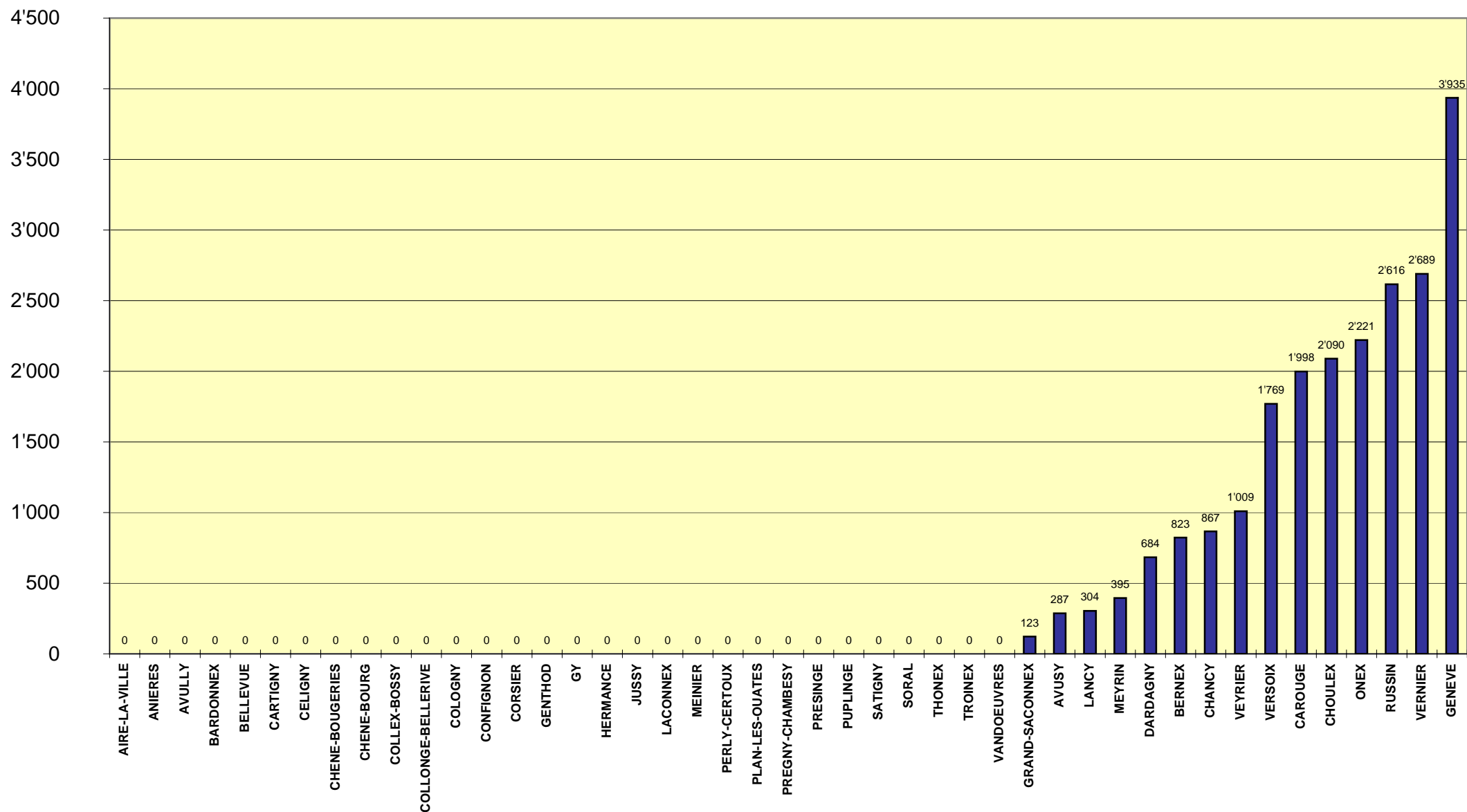
Quotité d'intérêts nets par commune, selon les comptes 2000



Quotité de la charge financière d'investissement par commune, selon les comptes 2000



Endettement net en francs par habitant au 31.12.2000



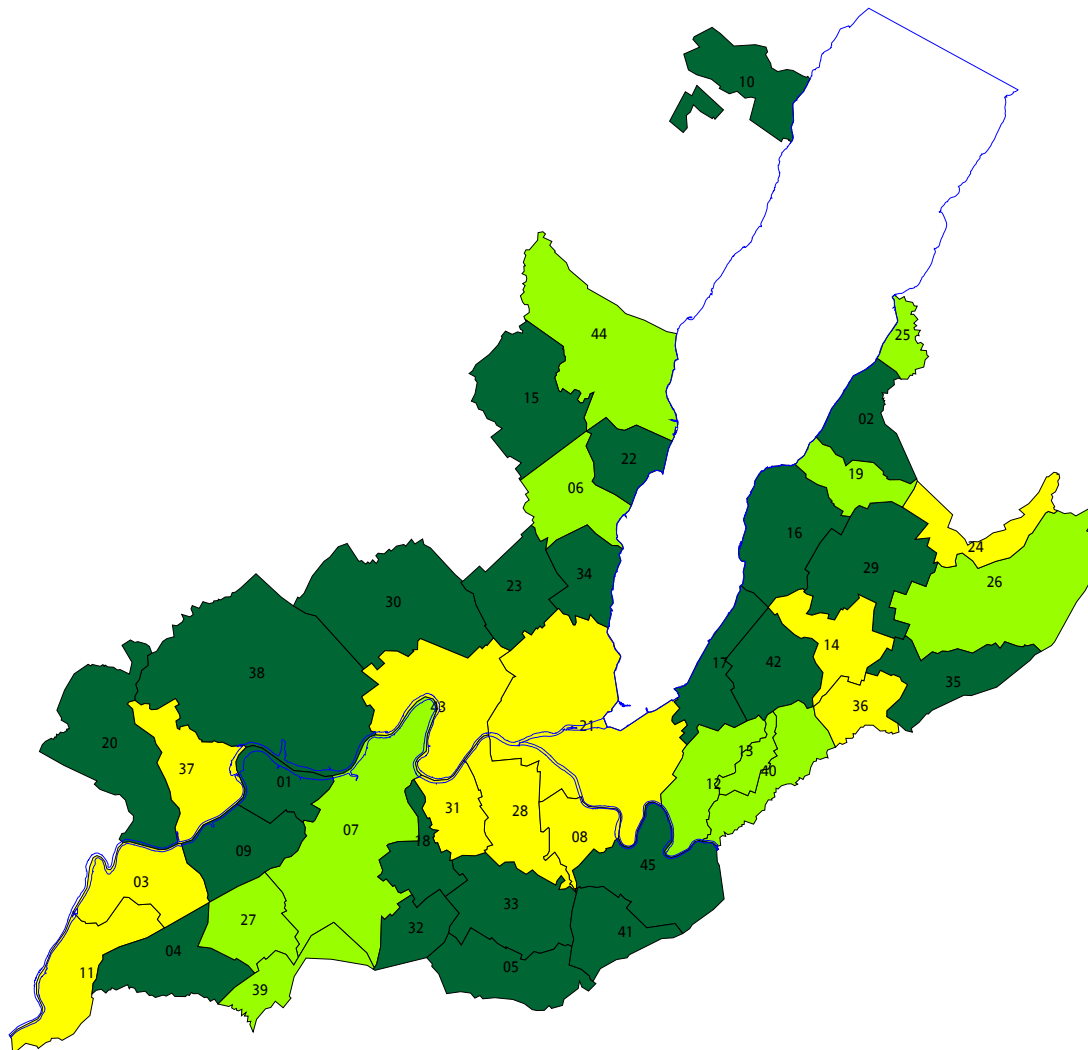
Cartographies

- Capacité d'autofinancement
- Degré d'autofinancement des investissements



Capacité d'autofinancement

Comptes 2000

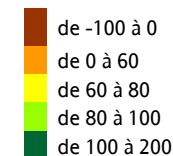


- 01 Aire-la-Ville
- 02 Anières
- 03 Avully
- 04 Avusy
- 05 Bardonnex
- 06 Bellevue
- 07 Bernex
- 08 Carouge
- 09 Cartigny
- 10 Céligny
- 11 Chancy
- 12 Chêne-Bougeries
- 13 Chêne-Bourg
- 14 Choulex
- 15 Collex-Bossy
- 16 Collonge-Bellerive
- 17 Cologny
- 18 Confignon
- 19 Corsier
- 20 Dardagny
- 21 Genève
- 22 Genthod
- 23 Grand-Saconnex
- 24 Gy
- 25 Hermance
- 26 Jussy
- 27 Laconnex
- 28 Lancy
- 29 Meinier
- 30 Meyrin
- 31 Onex
- 32 Perly-Certoux
- 33 Plan-les-Ouates
- 34 Pregny-Chambésy
- 35 Presinge
- 36 Puplinge
- 37 Russin
- 38 Satigny
- 39 Soral
- 40 Thônex
- 41 Troinex
- 42 Vandoeuvres
- 43 Vernier
- 44 Versoix
- 45 Veyrier

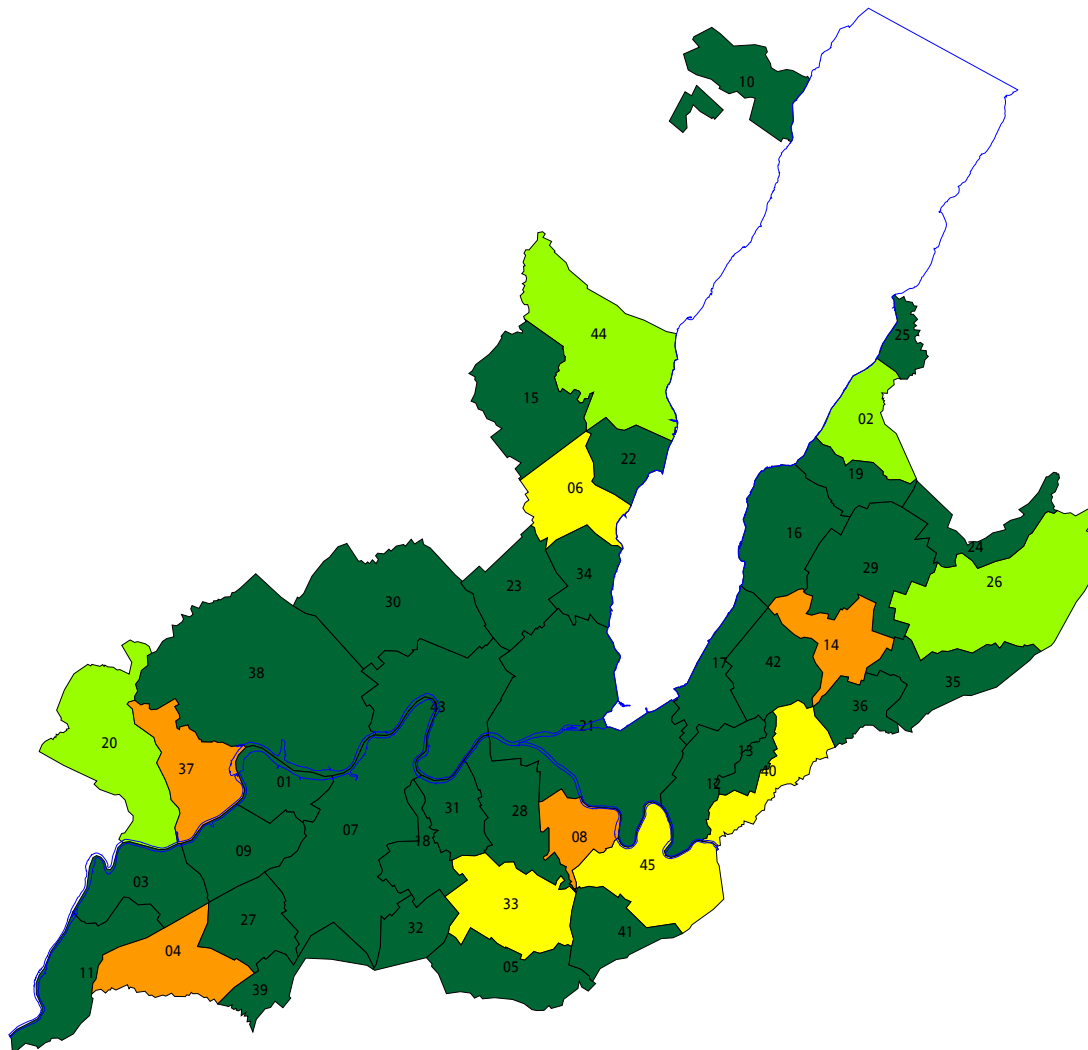


Degré d'autofinancement

Comptes 2000



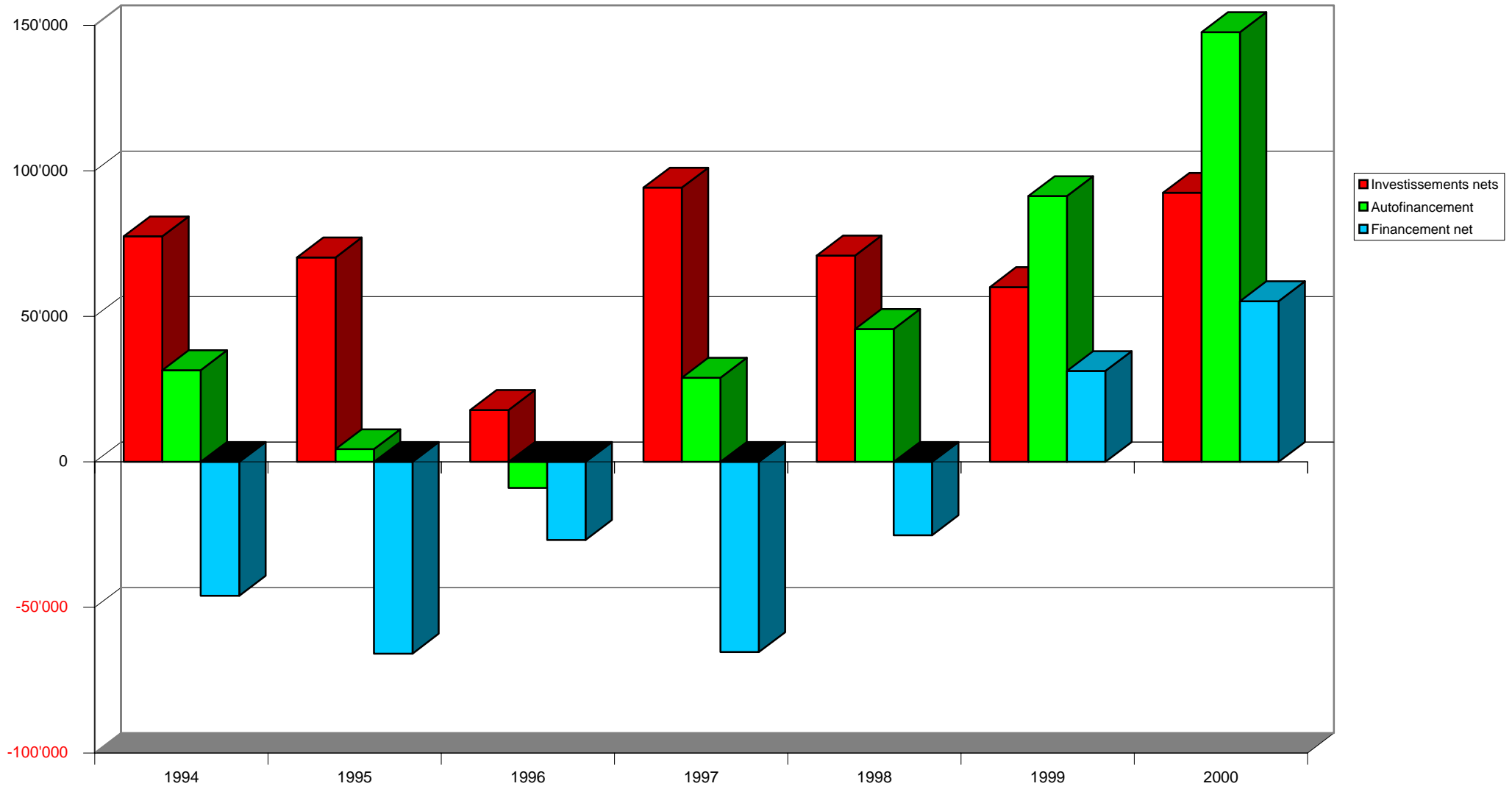
- 01 Aire-la-Ville
- 02 Anières
- 03 Avully
- 04 Avusy
- 05 Bardonnex
- 06 Bellevue
- 07 Bernex
- 08 Carouge
- 09 Cartigny
- 10 Céligny
- 11 Chancy
- 12 Chêne-Bougeries
- 13 Chêne-Bourg
- 14 Choulex
- 15 Collex-Bossy
- 16 Collonge-Bellerive
- 17 Cologny
- 18 Confignon
- 19 Corsier
- 20 Dardagny
- 21 Genève
- 22 Genthod
- 23 Grand-Saconnex
- 24 Gy
- 25 Hermance
- 26 Jussy
- 27 Laconnex
- 28 Lancy
- 29 Meinier
- 30 Meyrin
- 31 Onex
- 32 Perly-Certoux
- 33 Plan-les-Ouates
- 34 Pregny-Chambésy
- 35 Presinge
- 36 Puplinge
- 37 Russin
- 38 Satigny
- 39 Soral
- 40 Thônex
- 41 Troinex
- 42 Vandoeuvres
- 43 Vernier
- 44 Versoix
- 45 Veyrier



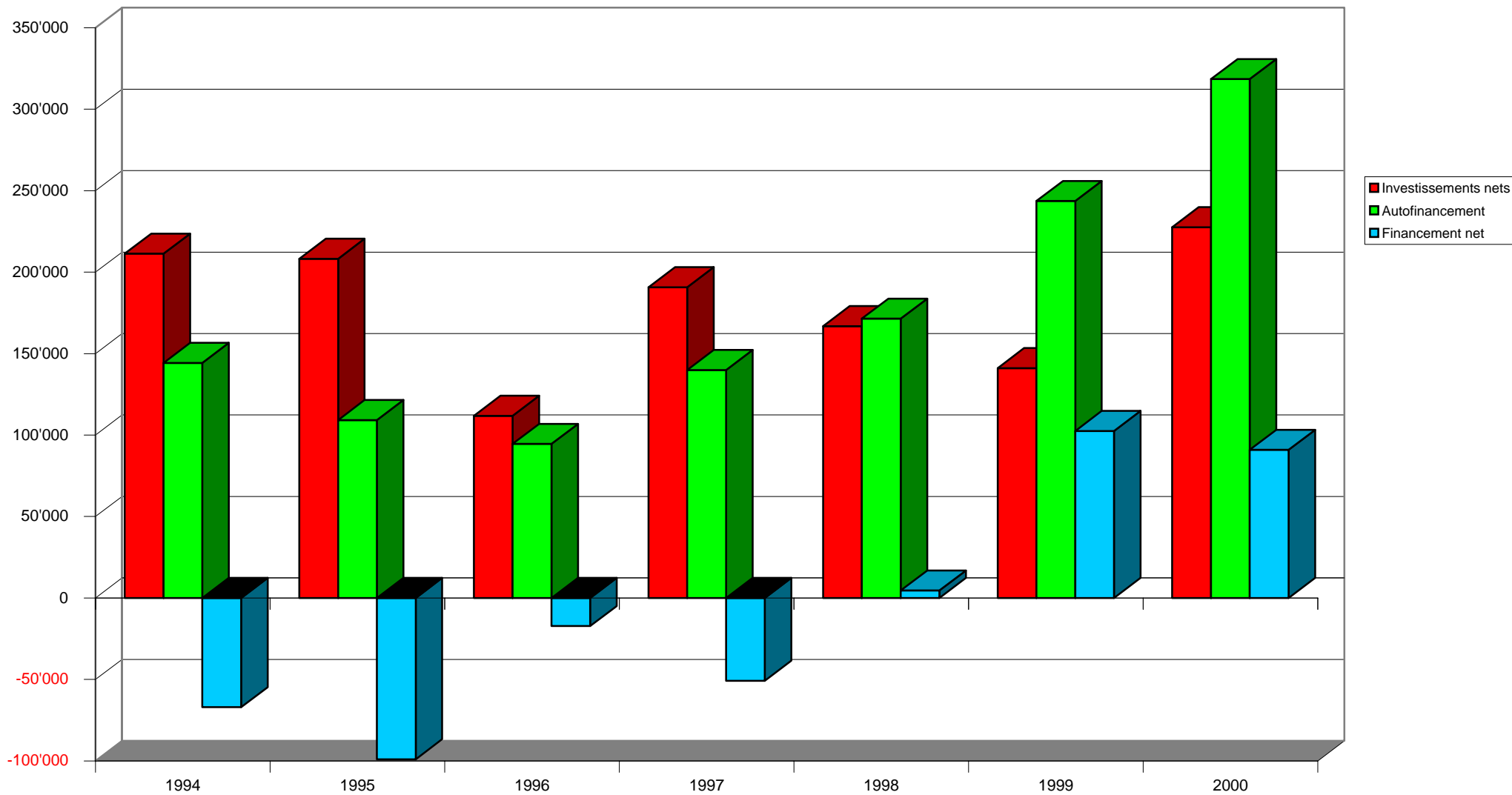
Graphiques comparés 1994 à 2000

- Investissements nets
- Autofinancement
- Financement net
- Résultat du compte de fonctionnement

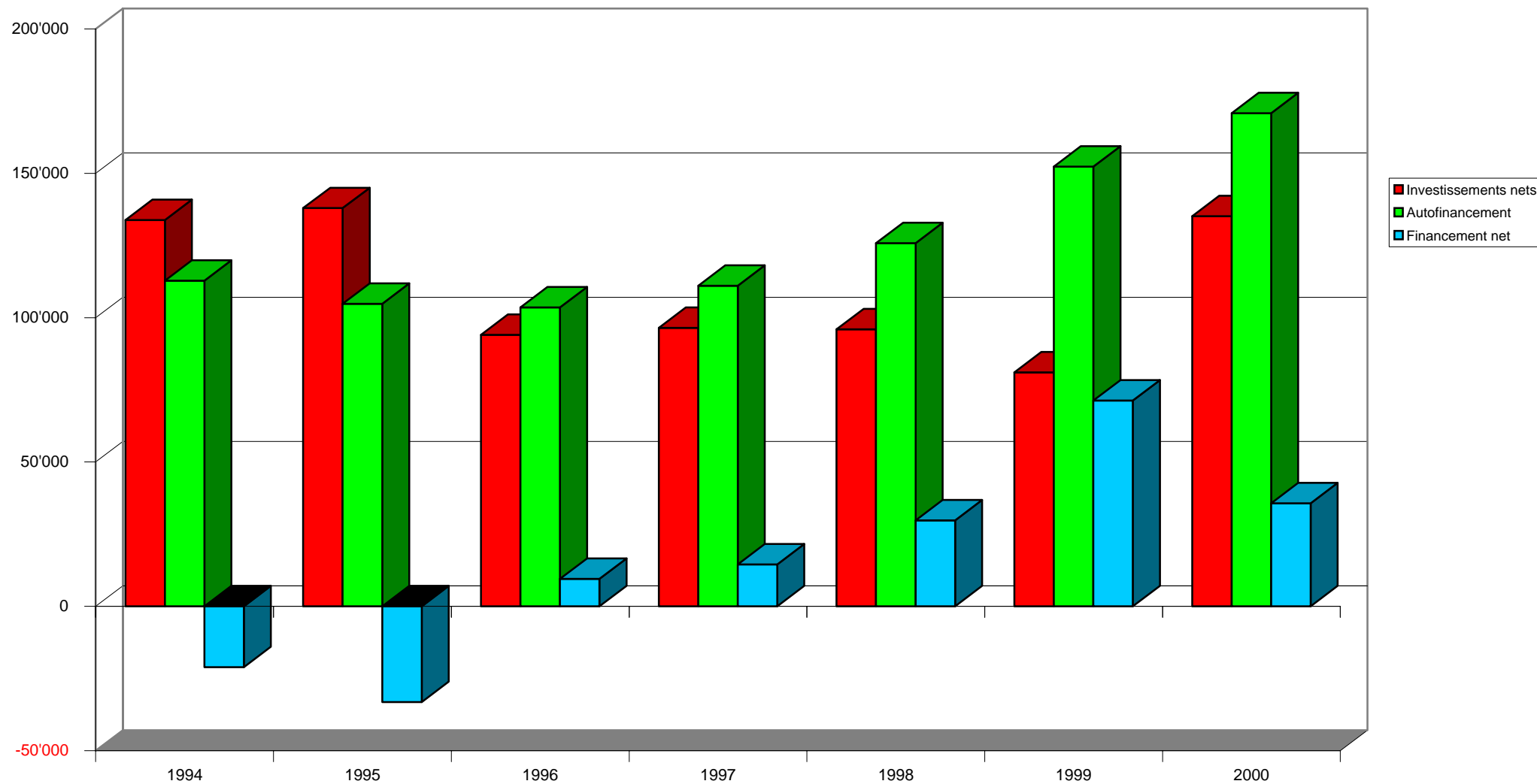
Investissements nets - Autofinancement - Financement net
Comparaison 1994 à 2000
Ville de Genève (en millions de francs)



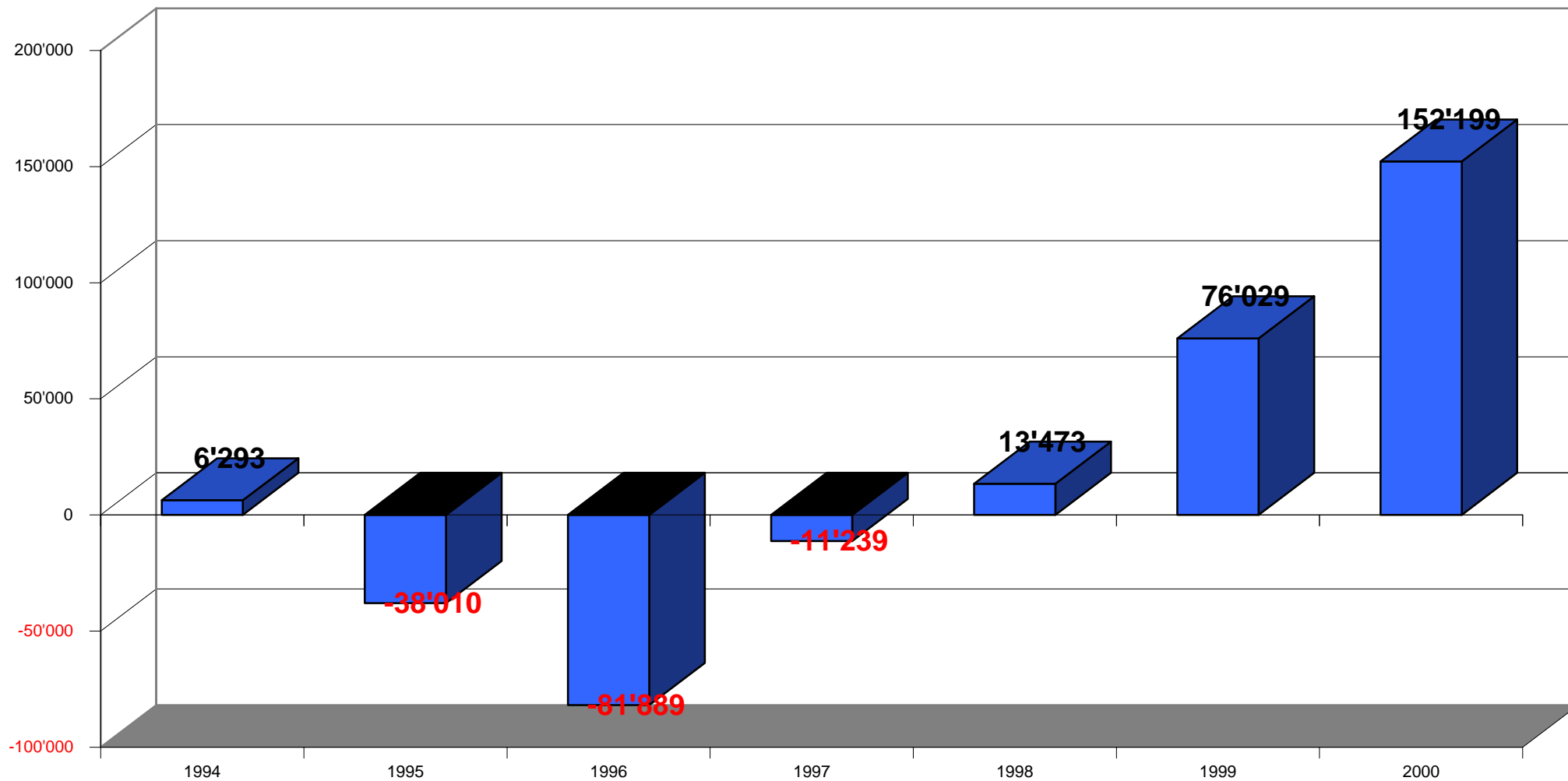
Investissements nets - Autofinancement - Financement net
Comparaison 1994 à 2000
Total des communes avec Genève



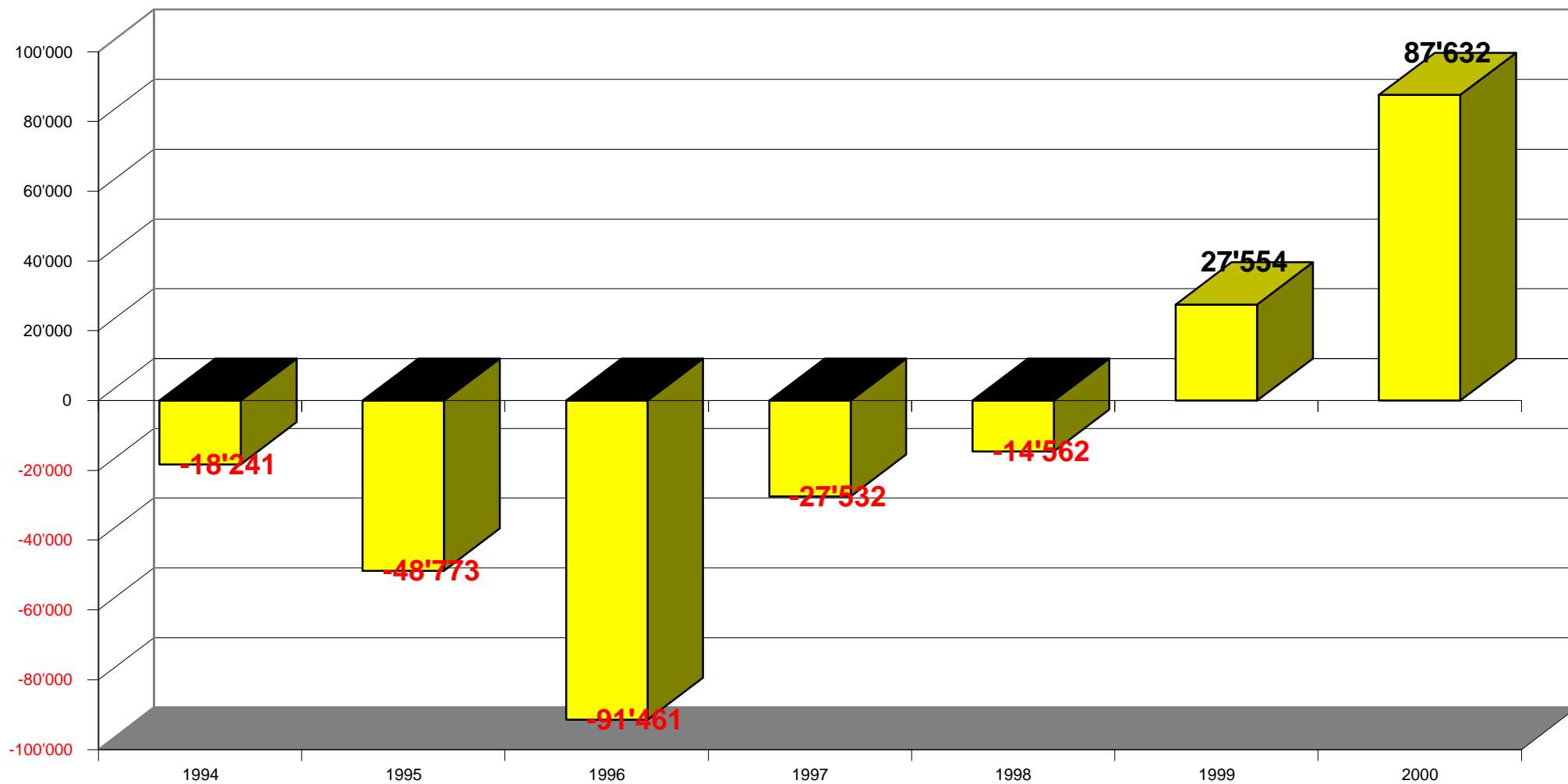
Investissements nets - Autofinancement - Financement net
Comparaison 1994 à 2000
Total sans la Ville de Genève (en millions de francs)



Résultat du compte de fonctionnement
Comparaison 1994 - 2000
Total des communes avec Genève



Résultat du compte de fonctionnement
Comparaison 1994 - 2000
Ville de Genève



**Résultat du compte de fonctionnement
Comparaison 1994 - 2000
Total des communes sans Genève**

