

Statistiques des comptes
2001 des communes
genevoises

Statistiques comptes communaux 2001

Résultats des comptes 2001

RESULTATS DES COMPTES 2001

DF/SSFC/ASA 24.8.11

derossi/comptes/2001/rescom01.xls

COMMUNES	FONCTIONNEMENT			INVESTISSEMENTS			FINANCEMENT			
	charges	revenus	excédent	dépenses	recettes	nets	autof.	exc.fin.	ins.fin.	total fin.
AIRE-LA-VILLE	1'524'070.02	2'170'534.56	646'464.54	0.00	0.00	0.00	1'026'693.54	1'026'693.54	0.00	1'026'693.54
ANIERES	7'671'883.25	9'439'048.19	1'767'164.94	2'995'390.75	403'500.00	2'591'890.75	3'339'373.68	747'482.93	0.00	747'482.93
AVULLY	3'602'021.61	3'625'401.66	23'380.05	0.00	8'000.00	-8'000.00	430'030.05	438'030.05	0.00	438'030.05
AVUSY	3'107'497.46	3'116'894.10	9'396.64	7'773'513.75	1'413'971.65	6'359'542.10	867'914.64	0.00	5'491'627.46	-5'491'627.46
BARDONNEX	4'190'379.21	4'639'583.53	449'204.32	1'086'301.35	2'373'120.00	1'062'930.15	1'594'322.02	531'391.87	0.00	531'391.87
BELLEVUE	5'027'657.22	5'207'674.35	180'017.13	1'517'918.75	1'553'400.00	-35'481.25	1'131'621.73	1'167'102.98	0.00	1'167'102.98
BERNEX	18'960'176.21	20'251'763.58	1'291'587.37	4'880'662.30	1'601'706.70	3'278'955.60	5'005'542.65	1'726'587.05	0.00	1'726'587.05
CAROUGE	53'002'238.00	53'199'776.00	197'538.00	15'456'844.92	2'782'961.00	12'673'883.92	8'398'997.60	0.00	4'274'886.32	-4'274'886.32
CARTIGNY	1'908'712.14	2'133'563.52	224'851.38	356'692.73	0.00	356'692.73	568'366.38	211'673.65	0.00	211'673.65
CELIGNY	1'748'258.94	2'590'079.53	841'820.59	21'154.65	50'537.60	-29'382.95	1'257'043.59	1'286'426.54	0.00	1'286'426.54
CHANCY	2'170'708.28	2'184'532.12	13'823.84	209'387.65	0.00	209'387.65	320'869.84	111'482.19	0.00	111'482.19
CHENE-BOUGERIES	22'113'756.06	24'671'888.45	2'558'132.39	5'219'712.43	384'669.90	4'835'042.53	7'072'182.17	2'237'139.64	0.00	2'237'139.64
CHENE-BOURG	15'745'378.37	16'832'886.38	1'087'508.01	2'276'431.55	0.00	2'276'431.55	3'532'954.81	1'256'523.26	0.00	1'256'523.26
CHOULEX	2'841'061.11	2'917'266.90	76'205.79	0.00	0.00	0.00	558'659.79	558'659.79	0.00	558'659.79
COLLEX-BOSSY	3'080'603.49	3'170'101.92	89'498.43	963'566.45	223'300.00	740'266.45	683'550.73	0.00	56'715.72	-56'715.72
COLLONGE-BELLERIVE	15'450'879.71	19'332'533.45	3'881'653.74	7'957'705.95	59'817.25	7'897'888.70	7'631'129.74	0.00	266'758.96	-266'758.96
COLOGNY	22'463'546.85	23'015'417.28	551'870.43	7'825'508.07	0.00	7'825'508.07	5'973'233.35	0.00	1'852'274.72	-1'852'274.72
CONFIGNON	6'768'115.72	7'615'967.68	847'851.96	1'749'431.80	71'534.45	1'677'897.35	2'208'634.96	530'737.61	0.00	530'737.61
CORSIER	4'796'741.09	5'180'137.42	383'396.33	110'000.00	3'500.00	106'500.00	1'259'743.33	1'153'243.33	0.00	1'153'243.33
DARDAGNY	4'766'020.34	5'118'473.06	352'452.72	642'266.75	878'604.85	-236'338.10	1'172'282.52	1'408'620.62	0.00	1'408'620.62
GENEVE	900'958'788.09	960'155'856.97	59'197'068.88	65'776'980.32	9'055'384.78	56'721'595.54	176'414'702.32	119'693'106.78	0.00	119'693'106.78
GENTHOD	9'174'588.55	10'061'016.97	886'428.42	907'534.50	0.00	907'534.50	2'339'699.07	1'432'164.57	0.00	1'432'164.57
GRAND-SACONNEX	22'257'877.04	26'517'666.62	4'259'789.58	5'806'858.48	291'252.05	5'515'606.43	8'827'399.78	3'311'793.35	0.00	3'311'793.35
GY	1'163'875.89	1'165'053.27	1'177.38	66'882.10	0.00	66'882.10	183'178.88	116'296.78	0.00	116'296.78
HERMANCE	2'500'430.00	2'705'497.93	205'067.93	1'446'540.64	11'500.00	1'435'040.64	749'808.93	0.00	685'231.71	-685'231.71
JUSSY	3'659'856.91	3'669'773.89	9'916.98	283'196.55	0.00	283'196.55	556'557.98	273'361.43	0.00	273'361.43
LACONNEX	1'773'766.43	1'816'533.04	42'766.61	585'000.00	0.00	585'000.00	389'567.61	0.00	195'432.39	-195'432.39
LANCY	77'912'893.49	80'015'977.66	2'103'084.17	9'396'583.40	1'034'488.40	8'362'095.00	12'836'419.79	4'474'324.79	0.00	4'474'324.79
MEINIER	5'312'365.13	7'291'412.74	1'979'047.61	2'557'665.15	1'013'774.00	1'543'891.15	2'906'948.86	1'363'057.71	0.00	1'363'057.71
MEYRIN	57'420'955.36	66'059'933.84	8'638'978.48	13'829'637.61	0.00	13'829'637.61	15'976'426.48	2'146'788.87	0.00	2'146'788.87
ONEX	34'261'747.66	34'566'449.72	304'702.06	4'129'746.32	1'143'538.05	2'986'208.27	6'728'718.41	3'742'510.14	0.00	3'742'510.14
PERLY-CERTOUX	5'320'866.91	5'676'154.66	355'287.75	3'777'507.35	200'124.75	3'577'382.60	1'628'870.75	0.00	1'948'511.85	-1'948'511.85
PLAN-LES-OUATES	22'192'871.90	23'739'465.35	1'546'593.45	23'005'886.23	4'768'141.55	18'237'744.68	5'389'268.95	0.00	12'848'475.73	-12'848'475.73
PREGNY-CHAMBESY	7'208'580.84	8'794'942.85	1'586'362.01	3'155'686.45	0.00	3'155'686.45	3'354'743.06	199'056.61	0.00	199'056.61
PRESINGE	1'468'937.54	2'424'811.64	955'874.10	152'467.90	0.00	152'467.90	1'178'600.10	1'026'132.20	0.00	1'026'132.20
PUPLINGE	4'355'268.47	4'753'477.45	398'208.98	571'832.95	0.00	571'832.95	821'457.98	249'625.03	0.00	249'625.03
RUSSIN	989'382.56	1'016'934.24	27'551.68	11'924.40	0.00	11'924.40	197'455.68	185'531.28	0.00	185'531.28
SATIGNY	9'919'664.21	12'822'177.21	2'902'513.00	1'125'174.50	150'000.00	975'174.50	5'059'362.00	4'084'187.50	0.00	4'084'187.50
SORAL	1'589'098.79	1'689'298.65	100'199.86	328'625.35	0.00	328'625.35	431'984.71	103'359.36	0.00	103'359.36
THONEX	23'313'966.51	24'085'692.80	771'726.29	4'818'520.94	713'000.00	4'105'520.94	5'845'613.49	1'740'092.55	0.00	1'740'092.55
TROINEX	5'739'249.43	6'706'085.38	966'835.95	533'509.90	9'450.00	524'059.90	1'611'392.95	1'087'333.05	0.00	1'087'333.05
VANDOEUVRES	7'718'135.97	9'995'683.39	2'277'547.42	2'021'345.65	650'855.65	1'370'490.00	4'084'253.27	2'713'763.27	0.00	2'713'763.27
VERNIER	64'179'259.23	65'835'190.88	1'655'931.65	6'555'261.60	574'670.00	5'980'591.60	8'034'284.10	2'053'692.50	0.00	2'053'692.50
VERSOIX	23'225'449.53	26'040'291.54	2'814'842.01	11'608'737.00	4'051'791.75	7'556'945.25	6'728'678.26	0.00	828'266.99	-828'266.99
VEYRIER	17'674'591.90	20'183'415.53	2'508'823.63	13'138'058.49	613'139.25	12'524'919.24	6'523'995.03	0.00	6'000'924.21	-6'000'924.21
TOTAL	1'512'232'173.42	1'624'202'317.90	111'970'144.48	236'633'653.63	33'739'984.83	202'893'668.80	332'832'535.56	164'387'972.82	34'449'106.06	129'938'866.76
TOTAL SANS GENEVE	611'273'385.33	664'046'460.93	52'773'075.60	170'856'673.31	24'684'600.05	146'172'073.26	156'417'833.24	44'694'866.04	34'449'106.06	10'245'759.98

CLASSIFICATION FONCTIONNELLE DES COMMUNES GENEVOISES

0 Administration générale

- 01 Conseil municipal
- 02 Conseil administratif, maire et adjoints
- 05 Administration générale
- 08 Immeubles du patrimoine administratif (non ventilables)
- 09 Divers (non ventilables)

1 Sécurité publique

- 10 Protection juridique
- 11 Sécurité municipale
- 14 Incendie et secours
- 16 Protection civile

2 Enseignement et formation

- 21 Ecoles publiques

3 Culture et loisirs

- 30 Encouragement à la culture
- 33 Parcs et promenades
- 34 Sports
- 35 Autres loisirs

5 Prévoyance sociale

- 54 Institutions pour la jeunesse
- 58 Aide sociale

6 Trafic

- 62 Routes communales
- 65 Trafic régional

7 Protection et aménagement de l'environnement

- 71 Approvisionnement en eau, protection et correction des eaux
- 72 Traitement des déchets
- 74 Cimetières et crématoires
- 78 Autres tâches de protection de l'environnement
- 79 Aménagement du territoire

9 Finances et impôts

- 90 Impôts
- 94 Charges et revenus des capitaux
- 95 Immeubles du patrimoine financier

CLASSIFICATION FONCTIONNELLE POUR LES COMMUNES GENEVOISES

Catalogue détaillé par tâches

0 Administration générale

01 Conseil municipal

Conseil municipal, commissions et bureau du conseil municipal.

02 Conseil administratif, maire et adjoints

Conseil administratif, maire, adjoints, séances d'information, représentations.

05 Administration générale

Frais relatifs au bureau intercommunal d'informatique, service d'information et de documentation, feuille officielle, AVS pour le personnel, travaux de reliure, service du traitement de l'information, installations électroniques, archives, bureau d'accueil, commissions (sans celles des pouvoirs législatif, ou exécutif), conférences, assurance-maladie pour le personnel, secrétariat général, caisse de pensions et de prévoyance, primes d'assurances choses, prestations sociales pour le personnel, téléphone, huissiers, formation du personnel, frais de déplacements et compensation de frais, matériel de bureau pour les administrations, frais de poursuites, réviseur des comptes, abonnement aux journaux et revues, imprimés, annonces (recherche de personnel, deuil, etc), ports, taxes des comptes de chèques postaux, collages d'affiches, distribution d'imprimés, allocations de vie chère, primes d'ancienneté et gratifications, allocations versées à la fin des rapports de service.

08 Immeubles du patrimoine administratif (non ventilables)

Service des bâtiments, mairie, location de bureaux (pour une tâche non déterminée), salle communale (en tant que tâche non déterminée), conciergerie des bâtiments administratifs, bâtiments à usages multiples (en tant que tâche non déterminée), construction de bâtiments administratifs, entretien des bâtiments administratifs, mobilier de bureau pour les administrations, horloges publiques.

09 Divers (non ventilable)

Ce numéro est réservé pour les charges et revenus qui ne sont pas attribuables à une des 25 fonctions principales (énumération négative); défense nationale, militaire, santé, économie publique, etc, ainsi que les frais relatifs au secrétariat de l'association des communes genevoises, contributions à l'association des communes suisses et à l'union des villes suisses, recensement, prestations aux pensionnés, pensions de retraite, allocations de renchérissement aux pensionnés, redevance des services industriels, parts sur les taxes des ventes volontaires, amortissement du découvert au bilan.

1 Sécurité publique

10 Protection juridique

Documents d'identité, actes d'origine, données informatisées, contrôle de l'habitant, recueil des lois, consultations juridiques, naturalisations, frais de votations et d'élections, droits politiques (frais liés aux référendums et aux initiatives municipales), taxes et redevances pour procédés de réclame, participation aux frais de l'arrondissement de l'état civil et frais d'informatisation des registres de l'état civil, domaine public (en tant que sujet à autorisation/permission/concession).

11 Sécurité municipale

Police municipale, frais d'habillement des agents municipaux, véhicules de la police municipale, permissions de police, amendes, vente des plaques de vélomoteurs, marchés, domaine public (en tant que police des rues, notamment sanctions liées aux procédés de réclame), patrouilleuses et patrouilleurs scolaires.

14 Incendie et secours

Services du feu et de secours, compagnies des sapeurs pompiers, prévention contre l'incendie, matériel de lutte contre l'incendie, sauveteurs auxiliaires, sociétés de samaritains, part de la commune aux frais d'intervention du service d'incendie et de secours dans le canton, lances de pompiers, extincteurs, véhicules des services du feu et de secours, poteaux à incendie et bouches à eau, sapeurs pompiers volontaires, sociétés de sauvetage.

16 Protection civile

Service de la protection civile, cours de la protection civile, postes sanitaires, subventions aux abris de protection civile, matériel de protection civile, poste de commandement, matériel de pansement, constructions de protection civile, chef local de la protection civile, abris de protection civile, économie de guerre.

2 Enseignement et formation

21 Ecoles publiques

Matériel et mobilier scolaires, fêtes des écoles, courses scolaires, classes vertes, de neige et artistiques, bus scolaires, préaux, associations des parents d'élèves, écoles enfantines, écoles primaires, écoles de musique publiques, autres activités pour l'instruction publique, écoles publiques, formation professionnelle, formation des adultes.

3 Culture et loisirs

30 Encouragement à la culture

Bibliothèques publiques, bibliobus, fête nationale, activités culturelles organisées par la commune, promotions civiques, théâtres, musées, concerts, manifestations culturelles, émissions locales de télévision, expositions culturelles, sociétés communales de chant et de musique, fanfares, orchestres, monuments historiques, oeuvres artistiques, activités cinématographiques, antennes collectives, journal local, radio, associations théâtrales, décorations artistiques, matériel de fête et de décoration, églises, cours de poterie, dames paysannes, téléseaux, radios locales, mass-média.

33 Parcs et promenades

Parcs publics, chemins pédestres, zones de verdure, service des parcs, aménagement des rives, chemins des rives, forêts.

34 Sports

Sociétés sportives communales, piscines, bassins de natation, installations sportives, patinoires, plages, centres sportifs communaux et intercommunaux, manifestations sportives, stades, jeunesse et sport, parcours de santé, centres de tennis, boulodromes, sociétés de tir, fêtes de tir, jeunes tireurs, terrains de sport.

35 Autres loisirs

Centres de loisirs, maison de quartier, terrains d'aventure, terrains de jeux de type " Agorespace ", colonies de vacances, centres aérés, ludothèques, clubs d'ânés, jardins Robinson, places de jeux, jardins familiaux, corps de cadets et éclaireurs, centres de rencontre, maisons de vacances, discothèques, sorties des ânés, repas des ânés, clubs pour adolescents.

5 Prévoyance sociale

54 Institutions pour la jeunesse

Crèches, espace de vie enfantine, pouponnières, jardins d'enfants, garderies d'enfants, restaurants scolaires, auberges de jeunesse, activités parascolaires, maisons des jeunes.

58 Aide sociale

Office social, institutions et oeuvres sociales, foyers pour personnes âgées, centres médico-sociaux, aide humanitaire, institutions de bienfaisance, allocations sociales, déficit d'exploitation des immeubles locatifs, prestations complémentaires AVS/AI, aides aux indigents, aides aux handicapés, aides à la famille, aides aux chômeurs, services de repas à domicile, aides ménagères, aides familiales, homes pour personnes âgées, assistance aux personnes âgées, aides au logement.

6 Trafic

62 Routes communales

Construction et entretien du réseau des routes, trottoirs et chemins communaux, ouvrages d'art, numérotation des maisons, parcs couverts, parcomètres, places de parcs, voirie, nettoyage, éclairage public, signalisation et marquage routier, enlèvement de la neige, lutte contre le verglas, achats de hors-ligne, parcs à caravanes, routes privées, bords de routes, taille des haies, giratoires, seuils de ralentissement.

65 Trafic régional

Charges (couverture du déficit, subventions d'investissement, etc.) des transports publics communaux ou intercommunaux, transports publics genevois, construction, entretien et nettoyage des abris des transports publics, sociétés de navigation des lacs et cours d'eau, aménagement et entretien des ports, CFF, taxis, droits de stationnement des taxis, téléphérique.

7 Protection et aménagement de l'environnement

71 Approvisionnement en eau, protection et correction des eaux

Canalisations pour eaux usées, égouts, épuration des eaux, fontaines publiques, approvisionnement en eau, réservoirs d'eau, drainages, correction des eaux.

72 Traitement des déchets

Enlèvement et traitement des ordures ménagères, usines d'incinération des déchets, destruction des huiles usées, enlèvement du verre, enlèvement des matières récupérées, enlèvement et traitement des déchets industriels et encombrants, voirie (quote-part), compostage, déchetteries.

74 Cimetières et crématoires

Cimetières, crématoires, columbariums, chambres mortuaires et chapelles, convois funèbres, levées de corps.

78 Autres tâches de protection de l'environnement

Toilettes publiques : vespasiennes, WC pour chiens.

Caninettes

Incinération des dépouilles animales : abattoirs, incinération des dépouilles animales, équarrissage, traitement des déchets carnés

Lutte contre la pollution, autres tâches : lutte contre le bruit, hygiène de l'air, pollution de l'air, contrôle des gaz d'échappement, traitement des arbres, contrôle des brûleurs, études relatives à l'économie d'énergie.

79 Aménagement du territoire

Plans d'aménagement (plans directeurs localisés), plans d'affectation, encouragement à l'économie régionale, plans d'urbanisme, améliorations foncières, remaniements parcellaires.

9 Finances et impôts

90 Impôts

Centimes additionnels communaux (impôts sur le revenu et la fortune et impôts sur le bénéfice et le capital), taxe professionnelle communale, part à l'impôt sur certains bénéfices immobiliers, part à l'impôt sur les bénéfices d'aliénation, de remise ou de liquidation de certaines entreprises, part à l'impôt sur la dissolution des réserves et provisions, impôt communal sur les chiens, contributions de péréquation financière, compensation financière en faveur des communes frontalières françaises, frais payés à l'Etat pour la perception des impôts et de la taxe professionnelle communale.

94 Charges et revenus des capitaux

Intérêts actifs, intérêts passifs, intérêts moratoires, intérêts compensatoires, dividendes, gérance des titres, rendement des fonds propres investis dans la construction des immeubles locatifs,agio, dis-agio, frais d'emprunt, frais d'émission et de publicité, commissions bancaires, timbre fédéral.

95 Immeubles du patrimoine financier (immeubles locatifs et terrains de réserve)

Exploitation, entretien et impôts des immeubles locatifs et des terrains de réserve, moins-values sur les immeubles locatifs.

Statistiques comptes communaux 2001

Statistiques des charges et des revenus de fonctionnement 2001 comparés des communes, par fonction, en valeur absolue et en francs par habitant

RECAPITULATION PAR FONCTION ANNEE 2001 (CHARGES DE FONCTIONNEMENT)

(arrondi franc)

COMMUNES	Nombre d'habitant	ADMINISTRATION GENERALE							SECURITE PUBLIQUE					ENS.&FORM.	
		O1	O2	O5	O8	O9	Total O	10	11	14	16	Total 1	Z1	Total 2	
AIRE-LA-VILLE	713	12720	56227	71803	274114	15618	430482	5474	0	61715	42198	109387	124829	124829	
ANIERES	2072	27700	84743	971616	342288	6712	1433059	23779	38314	200378	204490	466961	868626	868626	
AVULLY	1753	29014	42527	868692	560146	60975	1561354	4273	0	141365	30066	175704	138575	138575	
AVUSY	1196	9457	28578	446585	655905	9558	1150082	2626	0	75740	95227	173594	341731	341731	
BARDONNEX	2100	39215	72015	406822	585514	302230	1405795	38820	0	119035	94422	252277	216612	216612	
BELLEVUE	1874	24133	74844	517888	288417	15816	921097	23553	59023	145910	70337	298822	468585	468585	
BERNEX	8758	64035	194402	3022019	171245	145235	4142936	139036	459352	457371	141289	1197049	2945752	2945752	
CAROUGE	17929	104945	330059	7237523	2753339	1041780	11467646	30650	1021705	887120	110599	2049535	3802698	3802698	
CARTIGNY	799	8340	49130	155902	252346	42373	508091	8965	0	61366	14911	85241	337965	337965	
CELIGNY	637	7380	40473	280479	170581	18054	516967	3937	0	35608	30293	69838	83742	83742	
CHANCY	907	14140	34227	408438	335940	7567	800312	5501	0	69045	61064	135611	382357	382357	
CHENE-BOUGERIES	9745	49589	193507	1827322	877124	157867	3105409	229269	419343	663419	210598	1522628	2193018	2193018	
CHENE-BOURG	7452	46512	165722	1711507	1133556	193424	3250720	8264	520650	429352	138242	1096590	1814565	1814565	
CHOLEUX	964	13000	49409	189391	407194	10309	669303	8593	16014	123466	21787	169859	260692	260692	
COLLEX-BOSSY	1324	12080	47723	151098	372337	11396	594624	6142	325	102122	9312	117902	462508	462508	
COLLONGE-BELLERIVE	6514	25000	150609	1777906	980126	44371	2978012	12739	320510	391066	443803	1168148	1772222	1772222	
COLOGNY	4840	114507	225182	3885329	1739791	163353	6128162	22201	207720	476995	250713	957629	1702785	1702785	
CONFIGNON	3060	31136	100917	715243	669321	107830	1624447	78322	39335	188701	111324	417682	664360	664360	
CORSIER	1688	26650	53459	725778	126675	52053	984615	11590	32006	144053	135175	322823	469695	469695	
DARDAGNY	1298	11451	50347	736467	374884	25905	1199054	4588	0	102558	40455	147601	169949	169949	
GENEVE	179437	1695472	1628142	77958075	17806370	18057924	117145982	2102394	29180646	30906067	7424449	69613555	53584695	53584695	
GENTHOD	2270	20040	132935	407746	364102	16960	941783	46922	0	164176	66403	277501	556584	556584	
GRAND-SACONNEX	8501	59819	326308	2672945	2727956	137221	5924248	12815	381904	677614	201739	1274071	1436903	1436903	
GY	374	8000	28920	153404	125924	6590	322838	5780	500	46154	21354	73788	70306	70306	
HERMANCIE	812	13200	37650	472474	419246	24174	966744	2080	0	54697	6660	63437	198731	198731	
JUSSY	1187	15000	36786	189373	238202	8936	488297	9587	0	93274	28422	131283	504316	504316	
LACONNEX	536	7400	33600	340522	142615	22432	546570	10755	0	47137	50521	108412	188522	188522	
LANCY	25864	134833	1722656	5658223	650478	170680	8336869	252695	1252082	1295806	730271	3530854	7031048	7031048	
MEINIER	1692	77601	62616	961467	466538	25106	1593328	5272	5108	141299	48329	200008	365341	365341	
MEYRIN	19965	312330	374984	4403334	2031976	461967	7584592	252130	1278124	1088874	154679	2773807	6045327	6045327	
ONEX	16579	103926	475941	3175987	2524373	569688	6849914	177168	1049343	830657	306582	2363750	5997106	5997106	
PERLY-CERTOUX	2731	33176	49780	574619	652366	32653	1343494	17125	38561	193661	60794	310141	512110	512110	
PLAN-LES-OUATES	7242	73692	247472	4492540	991995	325108	6130807	47608	154077	546836	143980	892501	3084327	3084327	
PREGNY-CHAMBESY	3046	43180	124651	719138	730676	31981	1649905	59399	39445	198584	57693	355930	862517	862517	
PRESINGE	613	0	32974	291071	109938	6649	440633	3644	0	48489	14488	66222	130603	130603	
PUPLINGE	2108	11135	35164	395410	138761	13102	593571	19877	14253	282166	88393	404889	669102	669102	
RUSSIN	386	10600	18627	102868	169382	5690	307166	2565	0	54999	32109	89574	44012	44012	
SATIGNY	2798	26430	82069	477371	1285614	76403	1948248	27693	33514	195501	31604	288312	580279	580279	
SORAL	626	6600	48110	134971	120598	4906	315184	22236	0	46409	22365	91009	171025	171025	
THONEX	12914	82312	170247	1480040	1634893	505643	38731306	159525	468235	855118	301098	1783977	2572777	2572777	
TROINEX	2091	28549	89367	539984	188627	54178	900704	43794	44477	197853	59551	346074	869875	869875	
VANDEOEVRES	2400	47966	97433	638284	783641	160388	1727711	36360	20783	149197	73559	279900	568503	568503	
VERNIER	29717	230041	406150	2410611	2343644	616818	6007064	321160	1382418	1404159	666644	3774381	6972120	6972120	
VERSOIX	10990	71077	198836	2696541	1051216	80532	4098201	125652	269158	553859	268110	1216778	3073866	3073866	
VEYRIER	9148	49000	179910	1514971	1666349	196282	3606510	16326	520923	459720	108106	1105076	2174695	2174695	
TOTAL	419650	3832379	8685429	138970317	52983218	24044226	228515570	4449425	39267848	45408891	13224067	102350230	117485956	117485956	
TOTAL SANS GENEVE	240213	2136908	7057287	61012242	35176848	5986302	111369588	2347032	10087201	14502824	5799618	32736675	63901261	63901261	

DF/SSFC/edr 24.8.11

statist/2001/chfofo.xls (avec habitant)

RECAPITULATION PAR FONCTION ANNEE 2001 (CHARGES DE FONCTIONNEMENT)

(par habitant)

COMMUNES	Nombre d'habitant	ADMINISTRATION GENERALE							SECURITE PUBLIQUE					ENS.&FORM.	
		O1	O2	O5	O8	O9	Total O	10	11	14	16	Total 1	Z1	Total 2	
AIRE-LA-VILLE	713	17.84	78.86	100.71	384.45	21.90	603.76	7.68	0.00	86.56	59.18	153.42	175.08	175.08	
ANIERES	2072	13.37	40.90	468.93	165.20	3.24	691.63	11.48	18.49	96.71	98.69	225.37	419.22	419.22	
AVULLY	1753	16.55	24.26	495.55	319.54	34.78	909.68	2.44	0.00	80.64	17.15	100.23	79.05	79.05	
AVUSY	1196	7.91	23.89	373.40	548.42	7.99	961.61	2.20	0.00	63.33	79.62	145.15	285.73	285.73	
BARDONNEX	2100	18.67	34.29	193.72	278.82	143.92	669.43	18.49	0.00	56.68	44.96	120.13	103.15	103.15	
BELLEVUE	1874	12.88	39.94	276.35	153.90	8.44	491.51	12.57	31.50	77.86	37.53	159.46	250.05	250.05	
BERNEX	8758	7.31	22.20	345.06	81.90	16.58	473.05	15.88	52.45	52.22	16.13	136.68	336.35	336.35	
CAROUGE	17929	5.85	18.41	403.68	153.57	58.11	639.61	1.71	56.99	49.48	6.14	114.31	212.10	212.10	
CARTIGNY	799	10.44	61.49	195.12	315.83	53.03	635.91	11.22	0.00	76.80	18.66	106.68	422.99	422.99	
CELIGNY	637	11.59	63.54	440.31	267.79	28.34	811.56	6.18	0.00	55.90	47.56	109.64	131.46	131.46	
CHANCY	907	15.59	37.74	450.32	370.39	8.34	882.37	6.07	0.00	76.12	67.33	149.52	421.56	421.56	
CHENE-BOUGERIES	9745	5.09	19.86	187.51	90.01	16.20	318.67	23.53	43.03	68.08	21.61	156.25	225.04	225.04	
CHENE-BOURG	7452	6.24	22.24	229.67	152.11	25.96	436.22	1.11	69.87	57.62	18.55	147.14	243.50	243.50	
CHOLEUX	964	13.49	51.25	196.46	422.40	10.69	694.30	8.91	16.61	128.08	22.60	176.20	270.43	270.43	
COLLEX-BOSSY	1324	9.12	36.04	114.12	281.22	8.60	449.11	4.64	0.25	77.13	7.03	89.05	349.33	349.33	
COLLONGE-BELLERIVE	6514	3.84	23.12	272.94	150.46	6.81	457.17	1.96	49.20	60.04	68.13	179.33	272.06	272.06	
COLOGNY	4840	23.66	46.53	802.75	359.46	33.75	1266.15	4.59	42.92	98.55	51.80	197.86	351.82	351.82	
CONFIGNON	3060	10.18	32.98	233.74	218.73	35.24	530.87	25.60	12.85	61.67	36.38	136.50	217.11	217.11	
CORSIER	1688	15.79	31.67	429.96	75.04	30.84	583.30	6.87	18.96	85.34	80.08	191.25	278.26	278.26	
DARDAGNY	1298	8.82	38.79	567.39	288.82	19.96	923.77	3.53	0.00	79.01	31.17	113.71	130.93	130.93	
GENEVE	179437	9.45	9.07	434.46	99.23	100.64	652.85	11.72	162.62	172.24	41.38	387.96	298.63	298.63	
GENTHOD	2270	8.83	58.56	179.62	160.40	7.47	414.88	20.67	0.00	72.32	29.25	122.25	245.19	245.19	
GRAND-SACONNEX	8501	7.04	38.38	314.43	320.90	16.14	696.89	1.51	44.92	79.71	23.73	149.87	169.03	169.03	
GY	374	21.39	77.33	410.17	336.70	17.62	863.20	15.45	1.34	123.41	57.10	197.29	187.98	187.98	
HERMANCIE	812	16.26	46.37	581.86	516.31	29.77	1190.57	2.56	0.00	67.36	8.20	78.12	244.74	244.74	
JUSSY	1187	12.64	30.99	159.											

RECAPITULATION PAR FONCTION ANNEE 2001 (CHARGES DE FONCTIONNEMENT

(arrondi franc)

COMMUNES	Nombre d'habitant	CULTURE ET LOISIRS					PREVOYANCE SOCIALE			TRAFIC		
		30	33	34	35	Total 3	54	58	Total 5	62	65	Total 6
AIRE-LA-VILLE	713	26052	13878	21979	11135	73044	0	9539	9539	249227	6009	255235
ANIERES	2072	89448	110812	69106	51756	321121	220310	254284	474593	650685	46078	696763
AVULLY	1753	71910	11493	75472	46751	205626	91963	79612	171575	385691	0	385691
AVUSY	1196	27328	9319	20310	11729	68686	10805	26909	37714	342558	1795	344353
BARDONNEX	2100	38148	82465	114375	1970	236959	152681	114957	267638	332836	1999	334835
BELLEVUE	1874	71562	42123	70880	0	184565	38702	44258	82960	1068564	44017	1112581
BERNEX	8758	458968	322378	1279355	235742	2296442	397874	411779	809653	2203999	62470	2266469
CAROUGE	17929	3220701	6242591	4376713	323860	14163866	3380102	1516417	4896519	3338905	76692	3415497
CARTIGNY	799	38922	47965	7551	8030	102467	0	37583	37583	280833	1367	282200
CELIGNY	637	20245	17704	28289	700	66939	84922	14012	98934	243192	1316	244508
CHANCY	907	60513	2069	6141	1874	70597	22561	33462	56023	167630	0	167630
CHENE-BOUGERIES	9745	1045312	1330289	1714809	621447	4711857	811280	469460	1280740	2382920	88772	2471691
CHENE-BOURG	7452	496536	336250	1224758	183253	2240798	800891	757303	1558194	1464366	52653	1517018
CHOULEX	964	35302	0	153130	17065	205497	2048	45311	47359	354226	0	354226
COLLEX-BOSSY	1324	86739	11999	60173	21875	180786	38434	40941	79375	583333	0	583333
COLLONGE-BELLERIVE	6514	883177	745429	918436	148323	2705365	165982	384977	550958	1837129	115017	1952145
COLOGNY	4840	400827	673565	837342	25736	1937470	95313	1652399	1747711	2172228	80017	2252245
CONFIGNON	3060	11355	82624	302526	308695	705199	775393	139597	914990	549640	3536	553176
CORSIER	1688	42875	76327	37429	26861	183482	85354	35673	121026	209406	0	209406
DARDAGNY	1298	41415	171532	195254	3408	411609	38980	98441	137420	374744	1818	376292
GENEVE	179437	162947217	26674469	36880850	13726049	240228585	43368455	38737932	82106386	79338758	1345805	80684563
GENTHOD	2270	187388	346388	469140	16051	1018967	33640	80728	114368	624044	9133	633177
GRAND-SACONNEX	8501	754486	1214342	1674909	893486	4537223	934967	577067	1512034	2373325	78804	2452129
GY	374	28382	43556	2994	695	75627	1295	17941	19236	115146	0	115146
HERMANCE	812	44625	16881	38200	30655	130361	0	54593	54593	165605	0	165605
JUSSY	1187	47100	9900	15774	3669	76443	130193	29235	159428	351608	0	351608
LACONNEX	536	17777	35198	94881	5464	153320	0	34486	34486	119667	1156	120823
LANCY	25864	1821885	5134911	3852878	2746753	13556426	3897633	3720123	7617756	7008164	48745	7056908
MEINIER	1692	128234	255045	116303	10915	510497	41279	96141	137420	492629	1909	494538
MEYRIN	19965	6461709	3002478	5671018	1512273	16647478	4242580	1606242	5848821	3700520	6219	3706740
ONEX	16579	2359213	1862093	2260202	1008011	7489520	1641682	1355252	2996933	869316	10316	879632
PERLY-CERTOUX	2731	103864	178980	617641	21225	921709	105386	73783	179169	361380	2464	363944
PLAN-LES-OUATES	7242	941560	517315	816153	235990	2511016	1352190	664997	2017187	968072	4734	972806
PREGNY-CHAMBESY	3046	148800	378436	556906	2655	1086797	81088	109400	190488	646880	3143	650023
PRESINGE	613	17278	15464	37017	750	70508	3736	31812	35548	176026	1220	177246
PUPLINGE	2108	91431	169722	182448	44993	488595	191486	76495	267981	325789	58454	384243
RUSSIN	386	8450	2940	3240	817	15447	0	7420	7420	165604	0	165604
SATIGNY	2798	97280	444673	549845	5676	1097475	871657	155875	1027532	1432659	8597	1441256
SORAL	626	12651	25694	68288	15985	122617	0	16784	16784	122258	1167	123425
THONEX	12914	304814	1192063	3145953	1540470	6183300	1212489	928667	2411156	984540	208682	1193222
TROINEX	2091	120797	96848	97668	24771	340085	197792	122969	320761	1023896	0	1023896
VANDEOEVRES	2400	330666	204584	12320	1860	549340	52239	182078	234318	961403	41152	1002555
VERNIER	29717	3176846	2366580	5725609	1788587	13057621	4847891	2241178	7089069	7040918	2308167	9349085
VERSOIX	10990	594340	663072	1910862	53948	3222222	1551488	489588	2041076	1883416	126253	2009669
VEYRIER	9148	270435	153984	591366	90915	1106700	1112653	464111	1576763	2497484	143801	2641285
TOTAL	419650	188194568	55336425	76906492	25832871	346270356	73085410	58041808	131127218	132940484	4993475	137934320
TOTAL SANS GENEVE	240213	25247350	28661955	40025643	12106823	106041771	29716956	19303876	49020832	53602087	3647670	57249756

DF/SSFC/edr 24.8.11

statist/2001/chfofo.xls (avec habitant)

RECAPITULATION PAR FONCTION ANNEE 2001 (CHARGES DE FONCTIONNEMENT

(par habitant)

COMMUNES	Nombre d'habitant	CULTURE ET LOISIRS					PREVOYANCE SOCIALE			TRAFIC		
		30	33	34	35	Total 3	54	58	Total 5	62	65	Total 6
AIRE-LA-VILLE	713	36.54	19.46	30.83	15.62	102.45	0.00	13.38	13.38	349.55	8.43	357.97
ANIERES	2072	43.17	53.48	33.35	24.98	154.98	106.33	122.72	229.05	314.04	22.24	336.28
AVULLY	1753	41.02	6.56	43.05	26.67	117.30	52.46	45.41	97.88	220.02	0.00	220.02
AVUSY	1196	22.85	7.79	16.98	9.81	57.43	9.03	22.50	31.53	286.42	1.50	287.92
BARDONNEX	2100	18.17	39.27	54.46	0.94	112.84	72.71	54.74	127.45	158.49	0.95	159.45
BELLEVUE	1874	38.19	22.48	37.82	0.00	98.49	20.65	23.62	44.27	570.20	23.49	593.69
BERNEX	8758	52.41	36.81	146.08	26.92	262.21	45.43	47.02	92.45	251.66	7.13	258.79
CAROUGE	17929	179.64	348.18	244.11	18.06	790.00	188.53	84.58	273.11	186.22	4.28	190.50
CARTIGNY	799	48.71	60.03	9.45	10.05	128.24	0.00	47.04	47.04	351.48	1.71	353.19
CELIGNY	637	31.78	27.79	44.41	1.10	105.08	133.32	22.00	155.31	381.78	2.07	383.84
CHANCY	907	66.72	2.28	6.77	2.07	77.84	24.87	36.89	61.77	184.82	0.00	184.82
CHENE-BOUGERIES	9745	107.27	136.51	175.97	63.77	483.52	83.25	48.17	131.43	244.53	9.11	253.64
CHENE-BOURG	7452	66.63	45.12	164.35	24.59	300.70	107.47	101.62	209.10	196.51	7.07	203.57
CHOULEX	964	36.62	0.00	158.85	17.70	213.17	2.12	47.00	49.13	367.45	0.00	367.45
COLLEX-BOSSY	1324	65.51	9.06	45.45	16.52	136.55	29.03	30.92	59.95	404.58	0.00	404.58
COLLONGE-BELLERIVE	6514	137.12	114.43	140.99	22.77	415.32	25.48	59.10	84.58	282.03	17.66	299.69
COLOGNY	4840	82.82	139.17	173.00	5.32	400.30	19.69	341.40	361.10	448.81	16.53	465.34
CONFIGNON	3060	3.71	27.00	98.86	100.88	230.46	253.40	45.62	299.02	179.62	1.16	180.78
CORSIER	1688	25.40	45.22	22.17	15.91	108.70	50.56	21.13	71.70	124.06	0.00	124.06
DARDAGNY	1298	31.91	132.15	150.43	2.63	317.11	30.03	75.84	105.87	288.50	1.40	289.90
GENEVE	179437	908.10	148.66	205.54	76.50	1338.79	241.69	215.89	457.58	442.15	7.50	449.65
GENTHOD	2270	82.55	152.59	206.67	7.07	448.88	14.82	35.56	50.38	274.91	4.02	278.93
GRAND-SACONNEX	8501	88.75	142.85	197.02	105.10	533.73	109.98	67.88	177.87	279.18	9.27	288.45
GY	374	75.89	116.46	8.00	1.86	202.21	3.46	47.97	51.43	307.88	0.00	307.88
HERMANCE	812	54.96	20.79	47.04	37.75	160.54	0.00	67.23	67.23	203.95	0.00	203.95
JUSSY	1187	39.68	8.34	13.29	3.09	64.40	109.68	24.63	134.31	296.22	0.00	296.22
LACONNEX	536	33.17	65.67	177.02	10.19	286.05	0.00	64.34	64.34	223.26	2.16	225.42
LANCY	25864	70.44	198.54	148.97	106.20	524.14	150.70	143.83	294.53	270.96	1.88	272.85
MEINIER	1692	75.79	150.74	68.74	6.45	301.71	24.40	56.82	81.22	291.15	1.13	292.28
MEYRIN	19965	323.65	150.39	284.05	75.75	833.83	212.50	80.45	292.95	185.35	0.31	185.66
ONEX	16579	142.30	112.32	136.33	60.80	451.75	99.02	81.75	180.77	52.43	0.62	53.06
PERLY-CERTOUX	2731	38.03	65.54	226.16	7.77	337.50	38.59	27.02	65.61	132.33	0.90	133.23
PLAN-LES-OUATES	7242	130.01	71.43	112.70	32.59	346.73	186.71	91.83	278.54	133.67	0.65	134.33
PREGNY-CHAMBESY	3046	48.85	124.24	182.83	0.87	356.79	26.62	35.92	62.54	212.37	1.03	213.40
PRESINGE	613	28.19	25.23	60.39	1.22	115.02	6.09	51.90	57.99	287.16	1.99	289.15
PUPLINGE	2108	43.37	80.51	86.55	21.34	231.78	90.84	36.29	127.13	154.55	27.73	182.28
RUSSIN	386	21.89	7.62	8.39	2.12	40.02	0.00	19.22	19.22	429.02	0.00</	

RECAPITULATION PAR FONCTION ANNEE 2001 (CHARGES DE FONCTIONNEMENT)

(arrondi franc)

COMMUNES	Nombre d'habitant	PROTEC. & AMENAG. ENVIRONNEMENT						FINANCES ET IMPOTS				TOTAL GENERAL
		71	72	74	78	79	Total 7	90	94	95	Total 9	
AIRE-LA-VILLE	713	213722	46450	1286	759	0	262217	208572	49629	1136	259337	1524700
ANIERES	2072	529254	406468	1911	2077	0	939709	1457147	289	1013614	2471050	7671983
AVULLY	1753	92214	262207	17237	5045	0	376703	487306	138771	-39284	586794	3602422
AVUSY	1196	112771	185188	59053	-339	0	356672	361424	267503	5740	634666	3107497
BARDONNEX	2100	280392	347795	31445	1244	80292	741168	482805	251576	715	735095	4190379
BELLEVUE	1874	286455	529527	13443	5286	42946	877657	738201	195412	147776	1081390	5027657
BERNEX	8758	699941	1292369	51148	65735	76000	2185193	1690873	1354737	71072	3116682	18960176
CAROUGE	17929	678878	2735229	133368	191794	65000	3804268	5335349	3632150	434710	9402210	53002238
CARTIGNY	799	63902	249154	859	792	0	314706	161911	33208	45339	240458	1908712
CELIGNY	637	109336	120731	251	1035	0	231352	261492	5517	168970	435980	1748259
CHANCY	907	172179	132798	3515	888	15989	325369	160255	72554	0	232809	2170708
CHENE-BOUGERIES	9745	564164	1649240	129992	123963	66657	2534015	3500451	448802	345145	4294397	22113756
CHENE-BOURG	7452	232708	1310527	4441	50575	34675	1632926	2481490	106385	46774	2634649	15745378
CHOULEX	964	105313	152370	3872	2159	0	263714	681946	188464	0	870410	2841061
COLLEX-BOSSY	1324	78995	219038	1853	21319	14291	335495	492226	93500	140955	726581	3080603
COLLONGE-BELLERIVE	6514	570753	1089567	83148	78565	246326	2068358	1878759	289135	87778	2255672	15450880
COLOGNY	4840	755198	1186139	80988	14723	95407	2132454	4810404	208712	585975	5605091	22463547
CONFIGNON	3060	287939	558039	45742	6189	0	897909	841577	138630	10144	990352	6768116
CORSIER	1688	238813	342760	9534	113633	56238	760978	1171272	66279	507153	1744705	4796741
DARDAGNY	1298	531763	283755	9646	2623	0	827787	928590	212719	355000	1498308	4766020
GENEVE	179437	1070619	45173782	14987529	1263546	6000685	68496162	72228758	80867410	36002692	189098860	900958788
GENTHOD	2270	473037	618209	29649	9549	0	1130444	4497309	4456	0	4501764	9174589
GRAND-SACONNEX	8501	167576	1370378	42102	45762	2551	1628368	2797303	646832	48766	3492901	22257877
GY	374	81819	73499	7979	960	0	164256	224173	87437	11070	322679	1163876
HERMANCE	812	186292	165016	17337	1154	0	369900	482387	64738	4035	551160	2500430
JUSSY	1187	274529	201227	4612	3839	0	484207	948216	236648	279409	1464274	3659957
LACONNEX	536	63399	108564	6890	741	27125	206719	171585	110384	132947	414915	1773766
LANCY	25864	469965	3796768	154327	182361	104670	4708092	10930146	5304819	9839975	26074941	77912893
MEINIER	1692	105438	393352	4210	7807	53692	560289	1377135	73810	0	1450945	5312365
MEYRIN	19965	153067	2571739	433329	22452	61448	3242035	9320824	2181558	69774	11572155	57420955
ONEX	16579	219696	2286219	187941	23119	63567	2780542	2771083	2032905	100363	4904350	34261748
PERLY-CERTOUX	2731	159615	483000	14419	12828	43948	713710	746477	229679	534	976690	5320867
PLAN-LES-OUATES	7242	480640	1298186	27217	125028	0	1931072	2849680	1584978	218497	4653156	22192872
PREGNY-CHAMBESY	3046	349802	836794	191220	3170	1540	1382527	1023475	1243	5776	1030495	7208581
PRESINGE	613	63631	99393	21905	19438	30713	235626	310871	1281	0	312151	1468938
PUPLINGE	2108	143216	377662	35230	1550	36000	593658	952081	0	1349	953430	4355268
RUSSIN	386	28921	56178	5012	729	0	90841	143491	124214	1613	269318	989383
SATIGNY	2798	600821	617311	90353	41867	44005	1394357	1505080	428799	208328	2142206	9919664
SORAL	626	177690	115167	2497	0	44336	339690	271638	128032	9696	409365	1589999
THONEX	12914	465073	2030848	159176	27266	79600	2761963	2804436	0	0	2804436	23313967
TROINEX	2091	297048	436087	24144	1848	344843	1103971	752199	5000	76684	833883	5739249
VANDOEUVRES	2400	716074	552332	55191	146091	231120	1700808	1635644	192868	0	1654912	7718126
VERNIER	29717	722086	4126908	681326	162964	385974	6078958	6985550	4801312	64098	11850960	64179359
VERSOIX	10990	498208	1578674	20487	29059	0	2126428	2265906	2084273	1087031	5437210	23225450
VEYRIER	9148	815619	1557492	29817	35992	2010	2440930	1594239	1424558	3834	3022631	17674592
TOTAL	419650	15388569	84024380	17912421	2857184	8351548	128534101	157721737	110197606	52095081	320014424	1512232173
TOTAL SANS GENEVE	240213	14317950	38850598	2924892	1593637	2350863	60037939	85492979	29330196	16092389	130915564	611273385

DF/SSFC/edr 24.8.11

statist2001/chfofo.xls (avec habitant)

RECAPITULATION PAR FONCTION ANNEE 2001 (CHARGES DE FONCTIONNEMENT)

(par habitant)

COMMUNES	Nombre d'habitant	PROTEC. & AMENAG. ENVIRONNEMENT						FINANCES ET IMPOTS				TOTAL GENERAL
		71	72	74	78	79	Total 7	90	94	95	Total 9	
AIRE-LA-VILLE	713	299.75	65.15	1.80	1.06	0.00	367.77	292.53	69.61	1.59	363.73	2137.55
ANIERES	2072	255.43	196.17	0.92	1.00	0.00	453.53	703.26	0.14	489.20	1192.59	3702.65
AVULLY	1753	52.60	149.58	9.83	2.88	0.00	214.89	277.98	79.16	-22.41	334.74	2054.78
AVUSY	1196	94.29	154.84	49.38	-0.28	0.00	298.22	302.19	223.66	4.80	530.66	2598.24
BARDONNEX	2100	133.52	165.62	14.97	0.59	38.23	352.94	229.91	119.80	0.34	350.05	1995.42
BELLEVUE	1874	152.86	282.56	7.17	2.82	22.92	468.33	393.92	104.28	78.86	577.05	2682.85
BERNEX	8758	79.92	147.56	5.84	7.51	8.68	249.51	193.07	154.69	8.12	355.87	2164.90
CAROUGE	17929	37.86	152.56	7.44	10.70	3.63	212.19	297.58	202.59	24.25	524.41	2956.23
CARTIGNY	799	79.98	311.83	1.07	0.99	0.00	393.87	202.64	41.56	56.75	300.95	2388.88
CELIGNY	637	171.64	189.53	0.39	1.62	0.00	363.19	410.51	8.66	265.26	684.43	2744.52
CHANCY	907	189.83	146.41	3.88	0.98	17.63	358.73	176.69	79.99	0.00	256.68	2393.28
CHENE-BOUGERIES	9745	57.89	169.24	13.34	12.72	6.84	260.03	359.20	46.05	35.42	440.68	2269.24
CHENE-BOURG	7452	31.23	175.86	0.60	6.79	4.65	219.13	333.00	14.28	6.28	353.55	2112.91
CHOULEX	964	109.25	158.06	4.02	2.24	0.00	273.56	707.41	195.50	0.00	902.92	2947.16
COLLEX-BOSSY	1324	59.66	165.44	1.40	16.10	10.79	253.40	371.77	70.62	106.39	548.78	2326.74
COLLONGE-BELLERIVE	6514	87.62	167.27	12.76	12.06	37.81	317.53	288.42	44.39	13.48	346.28	2371.95
COLOGNY	4840	156.03	245.07	16.73	3.04	19.71	440.59	993.89	43.12	121.07	1158.08	4641.23
CONFIGNON	3060	94.10	182.37	14.95	2.02	0.00	293.43	275.03	45.30	3.32	323.64	2211.80
CORSIER	1688	141.48	203.06	5.65	67.32	33.32	450.82	693.88	39.26	300.45	1033.59	2841.67
DARDAGNY	1298	409.68	218.61	7.43	2.02	0.00	637.74	715.40	163.88	273.50	1152.78	3671.82
GENEVE	179437	5.97	251.75	83.53	7.04	33.44	381.73	402.53	450.67	200.64	1053.85	5021.03
GENTHOD	2270	208.39	272.34	13.06	4.21	0.00	497.99	1981.19	1.96	0.00	1983.16	4041.67
GRAND-SACONNEX	8501	19.71	161.20	4.95	5.38	0.30	191.55	329.06	76.09	5.74	410.88	2618.27
GY	374	218.77	196.52	21.33	2.57	0.00	439.19	599.39	233.79	29.60	862.78	3111.97
HERMANCE	812	229.42	203.22	21.35	1.42	0.00	455.42	594.07	79.73	4.97	678.77	3079.35
JUSSY	1187	231.28	169.53	3.89	3.23	0.00	407.92	798.83	199.37	235.39	1233.59	3083.28
LACONNEX	536	118.28	202.55	12.85	1.38	50.61	385.67	320.12	205.94	248.03	774.10	3309.27
LANCY	25864	18.17	146.80	5.97	7.05	4.05	182.03	422.60	205.10	380.45	1008.16	3012.41
MEINIER	1692	62.32	232.48	0.00	4.61	31.73	331.14	813.91	43.62	0.00	857.53	3139.70
MEYRIN	19965	7.67	128.81	21.70	1.12	3.08	162.39	466.86	109.27	3.49	579.62	2976.08
ONEX	16579	13.25	137.90	11.34	1.39	3.83	167.71	167.14	122.62	6.05	295.82	2066.58
PERLY-CERTOUX	2731	58.45	176.86	5.28	4.70	16.06	261.34	273.33	84.10	0.20	357.63	1948.32
PLAN-LES-OUATES	7242	66.37	179.26	3.76	17.26	0.00	266.65	393.49	218.86	30.17	642.52	3064.47
PREGNY-CHAMBESY	3046	114.84	274.72	62.78	1.04	0.51	453.88	336.01	0.41	1.90	338.31	2366.57
PRESINGE	613	103.80	163.03	35.73	31.71	50.10	384.38	507.13	2.09	0.00	509.22	2396.31
PUPLINGE	2108	67.94	179.16	16.71	0.74	17.08	281.62	451.65	0.00	0.64	452.29	2066.07
RUSSIN	386	74.93	145.54	12.98	1.89	0.00	235.34					

RECAPITULATION PAR FONCTION ANNEE 2001 (REVENUS DE FONCTIONNEMENT)

(arrondi franc)

COMMUNES	Nombre d'habitant	ADMINISTRATION GENERALE							SECURITE PUBLIQUE					ENS.&FORM.	
		O1	O2	O5	O8	O9	Total O	10	11	14	16	Total 1	21	Total 2	
AIRE-LA-VILLE	713	0	0	869	10235	156045	167149	1928	0	5338	0	7267	0	0	
ANIERES	2072	0	0	9384	18995	141910	170288	3275	660	14610	0	18545	13410	13410	
AVULLY	1753	0	0	8280	63358	85097	156735	6512	0	12550	0	19062	1343	1343	
AVUSY	1196	0	0	3100	57169	65676	125945	4932	0	8400	0	13332	0	0	
BARDONNEX	2100	0	0	5542	169206	136027	310775	4570	0	14941	0	19511	1769	1769	
BELLEVUE	1874	0	0	350	23162	207683	231195	4975	19811	12550	4060	41396	18995	18995	
BERNEX	8758	0	0	86523	42053	459690	588267	43775	90837	62637	0	197249	59666	59666	
CAROUGE	17929	0	0	11058	370254	1891328	2272640	70888	952870	139499	6882	1170139	0	0	
CARTIGNY	799	0	0	8426	14370	46156	68952	3667	0	5465	0	9132	3271	3271	
CELIGNY	637	0	0	4407	35761	10847	51015	4072	138	4584	286	9081	0	0	
CHANCY	907	0	0	7265	9966	51600	68832	3560	5	6347	0	9912	10327	10327	
CHENE-BOUGERIES	9745	0	0	6448	212101	896239	1114789	127438	118329	72137	8524	326428	113156	113156	
CHENE-BOURG	7452	0	0	3808	111224	579383	694415	25114	126879	60758	272	213023	45975	45975	
CHOULEX	964	0	0	678	45106	66961	112745	2514	1900	7002	0	11416	0	0	
COLLEX-BOSSY	1324	0	0	430	215742	71099	310775	4009	3252	9553	0	16814	0	0	
COLLONGE-BELLERIVE	6514	0	0	44157	71327	636631	752115	36536	58600	46645	49208	180988	114255	114255	
COLOGNY	4840	0	0	179902	45672	467961	693535	45548	90723	33744	0	170015	13560	13560	
CONFIGNON	3060	0	0	19461	39910	173684	233055	10109	1405	21468	710	33692	20940	20940	
CORSIER	1688	0	0	20603	45796	124167	190566	17871	1093	12326	2705	33995	0	0	
DARDAGNY	1298	0	0	11118	83353	239738	334208	10161	0	9142	2710	22013	15919	15919	
GENEVE	179437	0	115742	12062933	4800859	0	16979533	874052	29784812	12488167	494763	43641793	5167710	5167710	
GENTHOD	2270	0	0	8704	18056	140505	167264	8040	7628	15849	0	31517	11418	11418	
GRAND-SACONNEX	8501	0	0	6829	611878	1065992	1684699	30960	88503	116544	6932	242940	60810	60810	
GY	374	0	0	137	1334	24971	26442	1240	0	2759	150	4149	0	0	
HERMANCE	812	0	0	1070	117976	75038	194083	1700	0	5749	0	7449	1521	1521	
JUSSY	1187	0	0	2037	33317	80365	115719	10652	0	7989	0	18641	44162	44162	
LACONNEX	536	0	0	1289	106844	33544	141677	750	0	3919	0	4669	7469	7469	
LANCY	25864	0	9720	79163	372454	1822427	2283764	86715	343921	206218	44322	681176	233420	233420	
MEINIER	1692	0	0	46759	5140	95940	147839	9024	621	12060	0	21705	11500	11500	
MEYRIN	19965	0	0	464076	78538	2297389	2840004	123845	391716	164990	26461	707012	121875	121875	
ONEX	16579	0	0	33543	95317	1027122	1155982	66924	281700	117428	8987	475039	234913	234913	
PERLY-CERTOUX	2731	0	0	22915	21321	172772	217007	16143	0	24968	0	41111	0	0	
PLAN-LES-OUATES	7242	0	0	122334	67276	866675	1056285	93020	121789	47764	0	262572	6370	6370	
PREGNY-CHAMBESY	3046	845	0	6593	40541	359323	407301	32343	3947	26190	0	62480	3850	3850	
PRESINGE	613	0	0	1908	25898	37138	64945	3142	0	5882	0	9204	0	0	
PUPLINGE	2108	0	0	1179	14460	128689	144338	6629	1265	14826	0	22721	9700	9700	
RUSSIN	386	0	0	3821	22139	24351	50311	3159	0	2918	0	6076	17711	17711	
SATIGNY	2798	0	0	4423	62927	718632	785982	10327	0	23764	10351	44442	10715	10715	
SORAL	626	0	0	7819	25235	33050	66104	2212	0	4265	0	6477	12288	12288	
THONEX	12914	0	0	1272	81697	746734	829703	48168	140238	93374	300	282081	71737	71737	
TROINEX	2091	0	0	1516	23062	119465	144043	10094	15	13933	0	24042	69666	69666	
VANDEOUVRES	2400	0	0	20518	22370	191801	234690	4052	0	21691	8368	34111	22204	22204	
VERNIER	29717	359	2628	33959	99854	2795038	2931839	103602	355016	230181	13544	702343	248311	248311	
VERSOIX	10990	0	0	106821	247028	782326	1136176	37858	39325	75975	126445	279603	96055	96055	
VEYRIER	9148	0	0	32602	85276	500604	618481	32191	54796	67490	0	154476	9037	9037	
TOTAL	419650	1204	128090	13506027	8765555	20647815	43048692	2048294	33081795	14354590	815979	50300657	6905030	6905030	
TOTAL SANS GENEVE	240213	1204	12348	1443095	3964697	20647815	26069158	1174242	3296983	1866423	321216	6658864	1737319	1737319	

DF/SSFC/edr 24.8.11
statisti/2001/refo.xls

RECAPITULATION PAR FONCTION ANNEE 2001 (REVENUS DE FONCTIONNEMENT)

(par habitant)

COMMUNES	Nombre d'habitant	ADMINISTRATION GENERALE							SECURITE PUBLIQUE					ENS.&FORM.	
		O1	O2	O5	O8	O9	Total O	10	11	14	16	Total 1	21	Total 2	
AIRE-LA-VILLE	713	0.00	0.00	1.22	14.35	218.86	234.43	2.70	0.00	7.49	0.00	10.19	0.00	0.00	
ANIERES	2072	0.00	0.00	4.53	9.17	68.49	82.19	1.58	0.32	7.05	0.00	8.95	6.47	6.47	
AVULLY	1753	0.00	0.00	4.72	36.14	48.54	89.41	3.71	0.00	7.16	0.00	10.87	0.77	0.77	
AVUSY	1196	0.00	0.00	2.59	47.80	54.91	105.30	4.12	0.00	7.02	0.00	11.15	0.00	0.00	
BARDONNEX	2100	0.00	0.00	2.64	80.57	64.77	147.99	2.18	0.00	7.11	0.00	9.29	0.84	0.84	
BELLEVUE	1874	0.00	0.00	0.19	12.36	110.82	123.37	2.65	10.57	6.70	2.17	22.09	10.14	10.14	
BERNEX	8758	0.00	0.00	9.88	4.80	52.49	67.17	5.00	10.37	7.15	0.00	25.52	6.81	6.81	
CAROUGE	17929	0.00	0.00	0.62	20.65	105.49	126.76	3.95	53.15	7.78	0.38	65.27	0.00	0.00	
CARTIGNY	799	0.00	0.00	10.55	17.98	57.77	86.30	4.59	0.00	6.84	0.00	11.43	4.09	4.09	
CELIGNY	637	0.00	0.00	6.92	56.14	17.03	80.09	6.39	0.22	7.20	0.45	14.26	0.00	0.00	
CHANCY	907	0.00	0.00	8.01	10.99	56.89	75.89	3.93	0.01	7.00	0.00	10.93	11.39	11.39	
CHENE-BOUGERIES	9745	0.00	0.00	0.66	21.77	91.97	114.40	13.08	12.14	7.40	0.87	33.50	11.61	11.61	
CHENE-BOURG	7452	0.00	0.00	0.51	14.93	77.75	93.19	3.37	17.03	8.15	0.04	28.59	6.17	6.17	
CHOULEX	964	0.00	0.00	0.70	46.79	69.46	116.96	2.61	1.97	7.26	0.00	11.84	0.00	0.00	
COLLEX-BOSSY	1324	0.00	0.00	0.32	162.95	53.70	216.97	3.03	2.46	7.22	0.00	12.70	0.00	0.00	
COLLONGE-BELLERIVE	6514	0.00	0.00	6.78	10.95	97.73	115.46	5.61	9.00	7.16	7.55	29.32	17.54	17.54	
COLOGNY	4840	0.00	0.00	37.17	9.44	96.69	143.29	9.41	18.74	6.97	0.00	35.13	2.80	2.80	
CONFIGNON	3060	0.00	0.00	6.36	13.04	56.76	76.16	3.30	0.46	7.02	0.23	11.01	6.84	6.84	
CORSIER	1688	0.00	0.00	12.21	27.13	73.56	112.89	10.59	0.65	7.30	1.60	20.14	0.00	0.00	
DARDAGNY	1298	0.00	0.00	8.57	64.22	184.70	257.48	7.83	0.00	7.04	2.09	16.96	12.26	12.26	
GENEVE	179437	0.00	0.65	67.23	26.76	0.00	94.63	4.87	165.99	69.60	2.76	243.22	28.80	28.80	
GENTHOD	2270	0.00	0.00	3.83	7.95	61.90	73.68	3.54	3.36	6.98	0.00	13.88	5.03	5.03	
GRAND-SACONNEX	8501	0.00	0.00	0.80	71.98	125.40	198.18	3.64	10.41	13.71	0.82	28.58	7.15	7.15	
GY	374	0.00	0.00	0.37	3.57	66.77	70.70	3.32	0.00	7.38	0.40	11.09	0.00	0.00	
HERMANCE	812	0.00	0.00	1.32	145.29	92.41	239.02	2.09	0.00	7.08	0.00	9.17	1.87	1.87	
JUSSY	1187	0.00	0.00	1.72	28.07	67.70	97.49	8.97	0.00	6.73	0.00	15.70	37.20	37.20	
LACONNEX	536	0.00	0.00	2.40	199.34	62.58	264.32	1.40	0.00	7.31	0.00	8.71	13.93	13.93	
LANCY	25864	0.00	0.38	3.06	14.40	70.46	88.30	3.35	13.30	7.97	1.71	26.34	9.02	9.02	
MEINIER	1692	0.00	0.00	27.64	3.04	56.70	87.38	5.33	0.37	7.13	0.00	12.83	6.80	6.80	
MEYRIN	19965	0.00	0.00	23.24	3.93	115.07	142.25	6.20	19.62	8.26	1.33	35.41	6.10	6.10	
ONEX	16579	0.00	0.00	2.02	5.75	61.95	69.73	4.04	16.99	7.08	0.54	28.65	14.17	14.17	
PERLY-CERTOUX	2731	0.00	0.00	8.39	7.81	63.26	79.46	5.91	0.00	9.14	0.00	15.05	0.00	0.00	
PLAN-LES-OUATES	7242	0.00	0.00	16.89	9.29	119.67	145.86	12.84	16.82	6.60	0.00	36.26	0.88	0.88	
PREGNY-CHAMBESY	3046	0.28	0.00	2.16	13.31	117.97	133.72	10.62	1.30	8.60	0.00	20.51	1.26	1.26	
PRESINGE	613	0.00	0.00	3.11	42.2										

RECAPITULATION PAR FONCTION ANNEE 2001 (REVENUS DE FONCTIONNEMENT)

(arrondi franc)

COMMUNES	Nombre d'habitant	CULTURE ET LOISIRS					PREVOYANCE SOCIALE			TRAFIC		
		30	33	34	35	Total 3	54	58	Total 5	62	65	Total 6
AIRE-LA-VILLE	713	2'335	0	0	0	2'335	0	0	0	168	0	168
ANIERES	2'072	25	0	18'020	0	18'045	42'923	0	42'923	2'382	0	2'382
AVULLY	1'753	0	0	9'012	0	9'012	0	0	0	16'038	0	16'038
AVUSY	1'196	0	0	0	0	0	0	0	0	9'600	0	9'600
BARDONNEX	2'100	0	0	0	0	0	0	1'300	1'300	1'846	0	1'846
BELLEVUE	1'874	0	6'260	2'400	0	8'660	0	0	0	10'225	535	10'760
BERNEX	8'758	0	1'110	25'764	15'000	41'874	91'191	38'789	129'980	62'076	8'000	70'076
CAROUGE	17'929	71'680	34'084	683'024	0	788'788	21'242	5'240	26'482	1'945'092	0	1'945'092
CARTIGNY	799	0	0	0	0	0	0	0	0	24'538	0	24'538
CELIGNY	637	146	0	0	0	146	0	0	0	0	0	0
CHANCY	907	500	0	0	0	500	0	0	0	0	0	0
CHENE-BOUGERIES	9'745	87'629	59'607	10'125	19'836	177'196	0	37'400	37'400	74'733	8'801	83'533
CHENE-BOURG	7'452	18'220	0	0	0	18'220	153'586	210'880	364'466	107'918	4'928	112'846
CHOULEX	964	0	0	0	0	0	0	0	0	2'705	0	2'705
COLLEX-BOSSY	1'324	0	0	0	0	0	0	0	0	9'342	0	9'342
COLLONGE-BELLERIVE	6'514	1'126	42'407	18'096	0	61'629	0	0	0	41'215	0	41'215
COLOGNY	4'840	380	6'395	106'444	0	113'219	0	0	0	135'986	30'000	165'986
CONFIGNON	3'060	75	42	0	168	285	32'056	0	32'056	0	0	0
CORSIER	1'688	0	0	5'550	0	5'550	0	0	0	586	0	586
DARDAGNY	1'298	1'600	1'510	6'390	0	9'500	23'335	0	23'335	0	0	0
GENEVE	179'437	9'480'401	1'047'155	4'228'872	165'840	14'922'267	1'245'115	1'070'644	2'315'759	14'636'732	0	14'636'732
GENTHOD	2'270	25	328	17'92	0	2'145	0	0	0	3'928	0	3'928
GRAND-SACONNEX	8'501	11'169	41'255	74'971	189'229	316'623	0	54'676	54'676	237'395	8'453	245'849
GY	374	0	0	0	0	0	0	0	0	0	0	0
HERMANCE	812	2'269	0	0	0	2'269	0	0	0	0	0	0
JUSSY	1'187	0	100	0	0	100	20'994	0	20'994	4'362	0	4'362
LACONNEX	536	6'560	0	8'950	0	15'510	0	0	0	675	0	675
LANCY	25'864	105'284	200'114	401'596	449'530	1'156'525	572'880	826'513	1'399'393	413'852	7'140	420'992
MEINIER	1'692	3'975	0	9'385	0	13'360	53'799	0	53'799	0	0	0
MEYRIN	19'965	1'293'570	6'900	958'281	29'358	2'288'110	1'169'610	331'267	1'500'877	219'404	0	219'404
ONEX	16'579	486'237	75'517	301'672	178'754	1'042'179	26'195	240'055	266'250	89'309	0	89'309
PERLY-CERTOUX	2'731	0	0	20'877	0	20'877	0	0	0	1'050	0	1'050
PLAN-LES-OUATES	7'242	10'917	5'600	111'451	16'005	143'973	195'170	53'872	249'042	0	0	0
PREGNY-CHAMBESY	3'046	2'461	0	62'539	0	65'001	0	60	60	0	0	0
PRESINGE	613	0	2'170	12'670	0	14'840	0	0	0	792	0	792
PUPLINGE	2'108	7'455	0	518	0	7'973	36'812	0	36'812	0	0	0
RUSSIN	386	0	0	0	0	0	0	0	0	0	0	0
SATIGNY	2'798	3'384	72	26'008	0	29'463	177'858	0	177'858	105'145	0	105'145
SORAL	626	0	0	4'730	0	4'730	0	0	0	19'252	0	19'252
THONEX	12'914	0	0	392'688	336'428	729'116	0	0	0	28'905	0	28'905
TROINEX	2'091	0	0	5'387	14'375	19'762	0	0	0	31'995	0	31'995
VANDEOEVRES	2'400	2'188	12'000	10'000	0	24'188	720	0	720	25'808	5'520	31'328
VERNIER	29'717	83'874	11'557	1'143'021	151'533	1'389'985	1'145'527	91'133	1'236'661	324'944	1'962'998	2'287'942
VERSOIX	10'990	48'093	0	206'521	3'000	257'614	343'485	40'340	383'825	44'961	15'130	60'091
VEYRIER	9'148	7'194	0	14'179	6'335	27'708	177'095	21'900	198'995	130'164	45'518	175'681
TOTAL	419'650	11'738'772	1'554'183	8'880'932	1'575'391	23'749'279	5'529'591	3'024'068	8'553'660	18'763'120	2'097'022	20'860'143
TOTAL SANS GENEVE	240'213	2'258'372	507'028	4'652'060	1'409'551	8'827'011	4'284'477	1'953'424	6'237'901	4'126'389	2'097'022	6'223'411

 DF/SSFC/edr 24.8.11
 statisti/2001/refofo.xls

RECAPITULATION PAR FONCTION ANNEE 2001 (REVENUS DE FONCTIONNEMENT)

(par habitant)

COMMUNES	Nombre d'habitant	CULTURE ET LOISIRS					PREVOYANCE SOCIALE			TRAFIC		
		30	33	34	35	Total 3	54	58	Total 5	62	65	Total 6
AIRE-LA-VILLE	713	3.27	0.00	0.00	0.00	3.27	0.00	0.00	0.00	0.24	0.00	0.24
ANIERES	2'072	0.01	0.00	8.70	0.00	8.71	20.72	0.00	20.72	1.15	0.00	1.15
AVULLY	1'753	0.00	0.00	5.14	0.00	5.14	0.00	0.00	0.00	9.15	0.00	9.15
AVUSY	1'196	0.00	0.00	0.00	0.00	0.00	0.00	0.00	0.00	8.03	0.00	8.03
BARDONNEX	2'100	0.00	0.00	0.00	0.00	0.00	0.00	0.62	0.62	0.88	0.00	0.88
BELLEVUE	1'874	0.00	3.34	1.28	0.00	4.62	0.00	0.00	0.00	5.46	0.29	5.74
BERNEX	8'758	0.00	0.13	2.94	1.71	4.78	10.41	4.43	14.84	7.09	0.91	8.00
CAROUGE	17'929	4.00	1.90	38.10	0.00	44.00	1.18	0.29	1.48	108.49	0.00	108.49
CARTIGNY	799	0.00	0.00	0.00	0.00	0.00	0.00	0.00	0.00	30.71	0.00	30.71
CELIGNY	637	0.23	0.00	0.00	0.00	0.23	0.00	0.00	0.00	0.00	0.00	0.00
CHANCY	907	0.55	0.00	0.00	0.00	0.55	0.00	0.00	0.00	0.00	0.00	0.00
CHENE-BOUGERIES	9'745	8.99	6.12	1.04	2.04	18.18	0.00	3.84	3.84	7.67	0.90	8.57
CHENE-BOURG	7'452	2.44	0.00	0.00	0.00	2.44	20.61	28.30	48.91	14.48	0.66	15.14
CHOULEX	964	0.00	0.00	0.00	0.00	0.00	0.00	0.00	0.00	2.81	0.00	2.81
COLLEX-BOSSY	1'324	0.00	0.00	0.00	0.00	0.00	0.00	0.00	0.00	7.06	0.00	7.06
COLLONGE-BELLERIVE	6'514	0.17	6.51	2.78	0.00	9.46	0.00	0.00	0.00	6.33	0.00	6.33
COLOGNY	4'840	0.08	1.32	21.99	0.00	23.39	0.00	0.00	0.00	28.10	6.20	34.29
CONFIGNON	3'060	0.02	0.01	0.00	0.05	0.09	10.48	0.00	10.48	0.00	0.00	0.00
CORSIER	1'688	0.00	0.00	3.29	0.00	3.29	0.00	0.00	0.00	0.35	0.00	0.35
DARDAGNY	1'298	1.23	1.16	4.92	0.00	7.32	17.98	0.00	17.98	0.00	0.00	0.00
GENEVE	179'437	52.83	5.84	23.57	0.92	83.16	6.94	5.97	12.91	81.57	0.00	81.57
GENTHOD	2'270	0.01	0.14	0.79	0.00	0.94	0.00	0.00	0.00	1.73	0.00	1.73
GRAND-SACONNEX	8'501	1.31	4.85	8.82	22.26	37.25	0.00	6.43	6.43	27.93	0.99	28.92
GY	374	0.00	0.00	0.00	0.00	0.00	0.00	0.00	0.00	0.00	0.00	0.00
HERMANCE	812	2.79	0.00	0.00	0.00	2.79	0.00	0.00	0.00	0.00	0.00	0.00
JUSSY	1'187	0.00	0.08	0.00	0.00	0.08	17.69	0.00	17.69	3.67	0.00	3.67
LACONNEX	536	12.24	0.00	16.70	0.00	28.94	0.00	0.00	0.00	1.26	0.00	1.26
LANCY	25'864	4.07	7.74	15.53	17.38	44.72	22.15	31.96	54.11	16.00	0.28	16.28
MEINIER	1'692	2.35	0.00	5.55	0.00	7.90	31.80	0.00	31.80	0.00	0.00	0.00
MEYRIN	19'965	64.79	0.35	48.00	1.47	114.61	58.58	16.59	75.18	10.99	0.00	10.99
ONEX	16'579	29.33	4.55	18.20	10.78	62.86	1.58	14.48	16.06	5.39	0.00	5.39
PERLY-CERTOUX	2'731	0.00	0.00	7.64	0.00	7.64	0.00	0.00	0.00	0.38	0.00	0.38
PLAN-LES-OUATES	7'242	1.51	0.77	15.39	2.21	19.88	26.95	7.44	34.39	0.00	0.00	0.00
PREGNY-CHAMBESY	3'046	0.81	0.00	20.53	0.00	21.34	0.00	0.02	0.02	0.00	0.00	0.00
PRESINGE	613	0.00	3.54	20.67	0.00	24.21	0.00	0.00	0.00	1.29	0.00	1.29
PUPLINGE	2'108	3.54	0.00	0.25	0.00	3.78	17.46	0.00	17.46	0.00	0.00	0.00
RUSSIN	386	0.00	0.00	0.00	0.00	0.00	0.00	0.00	0.00	0.00	0.00	0.00
SATIGNY	2'798	1.21	0.03	9.30	0.00	10.53	63.57	0.00	63.57	37.58	0.00	37.58
SORAL	626	0.00	0.00	7.56	0.00	7.56	0.00	0.00	0.00	30.75	0.00	30.75
THONEX	12'914	0.00	0.00	30.41	26.05	56.46	0.00	0.00	0.00	2.24	0.00	2.24
TROINEX	2'091	0.00	0.00	2.58	6.87	9.45	0.00	0.00	0.00	15.30	0.00	15.30
VANDEOEVRES	2'400	0.91	5.00	4.17	0.00	10.08	0.30	0.00	0.30	10.75	2.30	13.05
VERNIER	29'717	2.82	0.39	38.46	5.10	46.77	38.55	3.07	41.61	10.93	66.06	76.99
VERSOIX	10'990	4.38	0.00	18.79	0.27	23.44	31.25	3.67	34.92	4.09	1.38	5.47
VEYRIER	9'148	0.79	0.00	1.55	0.69	3.03	19.36	2.39	21.75	14.23	4.98	19.20
TOTAL	419'650	27.97	3.70	21.16	3.75	56.59	13.18	7.21	20.38	44.71	5.00	49.71
TOTAL SANS GENEVE	240'213	9.40	2.11	19.37	5.87	36.75	17.84	8.13	25.97	17.18	8.73	25.91

 DF/SSFC/edr 24.8.11
 statisti/2001/refofo.xls

RECAPITULATION PAR FONCTION ANNEE 2001 (REVENUS DE FONCTIONNEMENT)

(arrondi franc)

COMMUNES	Nombre d'habitant	PROTEC. & AMENAG. ENVIRONNEMENT					Total 7	FINANCES ET IMPOTS				TOTAL GENERAL
		71	72	74	78	79		90	94	95	Total 9	
AIRE-LA-VILLE	713	47 807	16	0	114	0	47 936	1'826 957	80 731	37 991	1'945 680	2'170'535
ANIERES	2'072	0	5 809	0	0	0	5 809	7 781 363	94 275	1'292 008	9'167 646	9'439'048
AVULLY	1'753	0	3 415	2 600	0	0	6 015	3'190 269	222 310	4 618	3'417 197	3'625'402
AVUSY	1'196	0	788	550	0	53 085	54 423	2'664 495	246 691	2 409	2'913 595	3'116'894
BARDONNEX	2'100	0	15 644	22 668	0	14 860	53 172	4'159 419	85 191	6 600	4'251 210	4'639'584
BELLEVUE	1'874	0	0	0	10 007	0	10 007	4 814 853	71 808	0	4 886 661	5'207'674
BERNEX	8 758	0	4 247	17 300	0	0	21 547	18'016 548	1'100 685	25 872	19'143 105	20'251 764
CAROUGE	17 929	821	849 675	83 192	34 627	0	968 314	43 237 801	1 487 529	1 302 991	46 028 322	53 199 776
CARTIGNY	799	0	7 316	7 000	544	0	14 860	1 910 608	42 216	59 988	2 012 811	2 133 564
CELIGNY	637	1 211	431	0	0	0	1 642	2 345 443	125 303	57 450	2 528 196	2 590 080
CHANCY	907	0	572	150	0	19 889	20 612	2 004 045	70 305	0	2 074 350	2 184 532
CHENE-BOUGERIES	9 745	0	56 546	130 070	51 401	0	238 017	21 609 041	429 439	542 890	22 581 370	24 671 888
CHENE-BOURG	7 452	0	37 974	35 280	2 279	0	75 533	14 796 333	412 640	99 435	15 308 408	16 832 886
CHOULEX	964	0	225	0	425	0	650	2 760 132	29 619	0	2 789 751	2 917 267
COLLEX-BOSSY	1 324	0	1 468	1 600	1 363	0	4 431	2 687 827	161 736	2 680	2 852 243	3 170 102
COLLONGE-BELLERIVE	6 514	0	8 670	14 680	8 878	0	32 228	16 971 392	1 001 511	167 200	18 140 103	19 332 533
COLOGNY	4 840	265	10 300	34 450	20 895	60	65 770	20 925 608	378 922	488 802	21 793 332	23 015 417
CONFIGNON	3 060	0	6 801	12 245	444	0	19 490	7 127 987	147 203	1 260	7 276 450	7 615 968
CORSIER	1 688	0	2 400	1 000	3 491	0	6 891	4 835 125	59 746	47 679	4 942 550	5 180 137
DARDAGNY	1 298	3 166	3 113	1 505	1 175	0	8 959	4 520 826	180 304	3 410	4 704 540	5 118 473
GENEVE	179 437	0	602 958	5 341 294	61 892	99 906	6 106 051	760 684 711	9 527 098	86 174 202	856 386 011	960 155 857
GENTHOD	2 270	0	640	28 960	0	0	29 600	9 626 927	188 218	0	9 815 144	10 061 017
GRAND-SACONNEX	8 501	1 668	19 868	39 588	1 007	400	62 532	23 358 436	262 678	228 424	23 849 538	26 517 667
GY	374	5 798	1 810	2 800	1 125	0	11 533	1 051 101	36 390	35 439	1 122 930	1 165 053
HERMANCE	812	0	1 259	0	0	0	1 259	2 477 697	21 221	0	2 498 918	2 705 498
JUSSY	1 187	0	0	550	2 700	0	3 250	3 256 561	202 780	3 205	3 462 546	3 669 774
LACONNEX	536	11 903	228	0	16 195	0	28 226	1 375 347	55 231	187 629	1 618 207	1 816 533
LANCY	25 864	0	242 003	50 836	18 213	0	311 052	59 471 470	3 792 383	10 265 803	73 529 656	80 015 978
MEINIER	1 692	0	1 060	0	10 331	0	11 391	6 884 010	143 129	4 679	7 031 819	7 291 413
MEYRIN	19 965	0	131 328	33 053	8 413	0	172 794	57 058 244	807 122	344 494	58 209 860	66 059 934
ONEX	16 579	84 394	145 715	17 400	8 422	0	255 931	28 124 190	2 584 815	327 842	31 046 840	34 566 450
PERLY-CERTOUX	2 731	0	3 528	9 200	4 458	0	17 186	5 105 206	264 811	8 906	5 378 923	5 676 155
PLAN-LES-OUATES	7 242	0	2 366	12 200	0	0	14 566	21 574 387	287 081	145 189	22 006 657	23 739 465
PREGNY-CHAMBESY	3 046	0	2 151	24 628	0	0	26 779	7 522 095	707 376	1	8 229 473	8 794 943
PREISINGE	613	0	2 166	8 500	0	0	10 666	2 065 458	119 618	139 470	2 324 545	2 424 812
PUPLINGE	2 108	0	1 187	4 275	0	0	5 462	4 235 855	289 427	1 200	4 526 482	4 753 477
RUSSIN	386	0	0	0	0	0	0	866 733	76 103	0	942 836	1 016 934
SATIGNY	2 798	4 729	2 590	4 780	11 726	0	23 825	11 333 960	310 244	543	11 644 747	12 822 177
SORAL	626	0	334	2 000	0	0	2 334	1 440 191	102 772	35 150	1 578 114	1 689 299
THONEX	12 914	0	102 154	45 970	3 754	0	151 878	21 706 765	285 508	0	21 992 273	24 085 693
TROINEX	2 091	8 785	3 855	589	665	0	13 894	6 193 582	138 492	70 611	6 402 685	6 706 085
VANDEOEVRES	2 400	57 859	5 384	11 950	12 250	0	87 443	9 406 360	154 639	0	9 560 999	9 995 683
VERNIER	29 717	50	39 179	51 747	3 053	1 266	95 296	52 390 139	4 384 651	158 025	56 942 815	65 835 191
VERSOIX	10 990	0	9 798	17 486	0	0	27 285	21 255 595	1 758 251	785 796	23 799 642	26 040 292
VEYRIER	9 148	0	3 130	15 705	1 385	0	20 220	18 168 549	810 268	0	18 978 817	20 183 516
TOTAL	419 650	228 455	2 340 103	6 087 800	301 028	189 466	9 146 853	1 324 819 639	33 758 472	1 053 099 894	1 461 638 005	1 624 202 318
TOTAL SANS GENEVE	240 213	228 455	1 737 145	746 507	239 136	89 560	3 040 802	564 134 928	24 231 373	16 885 692	605 251 993	664 046 461

 DIAE/JSU/edr 24.8.11
 statisti/2001/refolo.xls

RECAPITULATION PAR FONCTION ANNEE 2001 (REVENUS DE FONCTIONNEMENT)

(par habitant)

COMMUNES	Nombre d'habitant	PROTEC. & AMENAG. ENVIRONNEMENT					Total 7	FINANCES ET IMPOTS				TOTAL GENERAL
		71	72	74	78	79		90	94	95	Total 9	
AIRE-LA-VILLE	713	67.05	0.02	0.00	0.16	0.00	67.23	2 562.35	113.23	53.28	2 728.86	3 044.23
ANIERES	2 072	0.00	2.80	0.00	0.00	0.00	2.80	3 755.48	45.50	623.56	4 424.54	4 555.53
AVULLY	1 753	0.00	1.95	1.48	0.00	0.00	3.43	1 819.89	126.82	2.63	1 949.34	2 068.11
AVUSY	1 196	0.00	0.66	0.46	0.00	44.39	45.50	2 227.84	206.26	2.01	2 436.12	2 606.10
BARDONNEX	2 100	0.00	7.45	10.79	0.00	7.08	25.32	1 980.68	40.57	3.14	2 024.39	2 209.33
BELLEVUE	1 874	0.00	0.00	0.00	5.34	0.00	5.34	2 569.29	38.32	0.00	2 607.61	2 778.91
BERNEX	8 758	0.00	0.48	1.98	0.00	0.00	2.46	2 057.15	126.68	2.95	2 186.78	2 312.37
CAROUGE	17 929	0.05	47.39	4.64	1.93	0.00	54.01	2 411.61	82.97	72.68	2 567.26	2 967.25
CARTIGNY	799	0.00	9.16	8.76	0.68	0.00	18.60	2 391.25	52.84	75.08	2 519.16	2 670.29
CELIGNY	637	1.90	0.68	0.00	0.00	0.00	2.58	3 682.01	196.71	90.19	3 968.91	4 066.06
CHANCY	907	0.00	0.63	0.17	0.00	21.93	22.73	2 209.53	77.51	0.00	2 287.05	2 408.52
CHENE-BOUGERIES	9 745	0.00	5.80	13.35	5.27	0.00	24.42	2 217.45	44.07	55.71	2 317.23	2 531.75
CHENE-BOURG	7 452	0.00	5.10	4.73	0.31	0.00	10.14	1 985.55	55.37	13.34	2 054.27	2 258.84
CHOULEX	964	0.00	0.23	0.00	0.44	0.00	0.67	2 863.21	30.72	0.00	2 893.93	3 026.21
COLLEX-BOSSY	1 324	0.00	1.11	1.21	1.03	0.00	3.35	2 030.08	122.16	2.02	2 154.26	2 394.34
COLLONGE-BELLERIVE	6 514	0.00	1.33	2.25	1.36	0.00	4.95	2 605.37	153.75	25.67	2 784.79	2 967.84
COLOGNY	4 840	0.05	2.13	7.12	4.28	0.01	13.59	4 323.47	78.29	100.99	4 502.75	4 755.25
CONFIGNON	3 060	0.00	2.22	4.00	0.15	0.00	6.37	2 329.41	48.11	0.41	2 377.92	2 488.88
CORSIER	1 688	0.00	1.42	0.59	2.07	0.00	4.08	2 864.41	35.39	28.25	2 928.05	3 068.80
DARDAGNY	1 298	2.44	2.40	1.16	0.90	0.00	6.90	3 482.92	138.91	2.63	3 624.45	3 943.35
GENEVE	179 437	0.00	3.36	29.77	0.34	0.56	34.03	4 239.29	53.09	480.25	4 772.63	5 350.94
GENTHOD	2 270	0.00	0.28	12.76	0.00	0.00	13.04	4 240.94	82.92	0.00	4 323.85	4 432.17
GRAND-SACONNEX	8 501	0.20	2.34	4.66	0.12	0.05	7.36	2 747.73	30.90	26.87	2 805.50	3 119.36
GY	374	15.50	4.84	7.49	3.01	0.00	30.84	2 810.43	97.30	94.76	3 002.49	3 115.12
HERMANCE	812	0.00	1.55	0.00	0.00	0.00	1.55	3 051.35	26.13	0.00	3 077.48	3 331.89
JUSSY	1 187	0.00	0.00	0.46	2.27	0.00	2.74	2 743.52	170.83	2.70	2 917.06	3 091.64
LACONNEX	536	22.21	0.43	0.00	30.21	0.00	52.85	2 565.95	103.04	350.05	3 019.04	3 389.05
LANCY	25 864	0.00	9.36	1.97	0.70	0.00	12.03	2 299.39	146.63	396.91	2 842.93	3 093.72
MEINIER	1 692	0.00	0.63	0.00	6.11	0.00	6.73	4 068.56	84.59	2.77	4 155.92	4 309.35
MEYRIN	19 965	0.00	6.58	1.66	0.42	0.00	8.65	2 857.91	40.43	17.25	2 915.60	3 308.79
ONEX	16 579	5.09	8.79	1.05	0.51	0.00	15.44	1 896.37	156.51	19.77	1 872.66	2 084.95
PERLY-CERTOUX	2 731	0.00	1.29	3.37	1.63	0.00	6.29	1 869.35	96.96	3.26	1 969.58	2 078.42
PLAN-LES-OUATES	7 242	0.00	0.33	1.68	0.00	0.00	2.01	2 979.06	39.64	20.05	3 038.75	3 278.03
PREGNY-CHAMBESY	3 046	0.00	0.71	8.09	0.00	0.00	8.79	2 469.50	232.23	0.00	2 701.73	2 887.37
PREISINGE	613	0.00	3.53	13.87	0.00	0.00	17.40	3 369.43	195.13	227.52	3 792.08	3 955.65
PUPLINGE	2 108	0.00	0.56	2.03	0.00	0.00	2.59	2 009.42	137.30	0.57	2 147.29	2 254.97
RUSSIN	386											

Statistiques comptes communaux 2001

Statistiques des dépenses et des recettes
d'investissement 2001 comparées des
communes, par fonction, en valeur absolue
et en francs par habitant

RECAPITULATION PAR FONCTION ANNEE 2001 (DEPENSES D'INVESTISSEMENTS)

(arrondi au franc)

COMMUNES	Nombre d'habitant	ADMINISTRATION GENERALE						SECURITE PUBLIQUE					ENS.&FORM.		
		O1	O2	O5	O8	O9	Total O	10	11	14	16	Total 1	21	Total 2	
AIRE-LA-VILLE	713	0	0	0	0	0	0	0	0	0	0	0	0	0	
ANIERES	2072	0	0	0	0	0	0	0	0	0	0	0	0	185'516	185'516
AVULLY	1753	0	0	0	0	0	0	0	0	0	0	0	0	0	0
AVUSY	1'196	0	0	0	7773'514	0	7773'514	0	0	0	0	0	0	0	0
BARDONNEX	2'100	0	0	0	120'655	0	120'655	0	0	0	0	0	0	6'225	6'225
BELLEVUE	1'874	0	0	0	0	0	0	0	0	0	0	0	0	0	0
BERNEX	8'758	0	0	23'683	102'230	0	125'913	0	0	0	0	0	0	1'793'449	1'793'449
CAROUGE	17'929	0	0	0	455'432	0	455'432	0	0	110'000	0	110'000	0	8'933'337	8'933'337
CARTIGNY	799	0	0	0	254'374	0	254'374	0	0	0	0	0	0	0	0
CELIGNY	637	0	0	0	0	0	0	0	0	0	0	0	0	0	0
CHANCY	907	0	0	0	209'388	0	209'388	0	0	0	0	0	0	0	0
CHENE-BOUGERIES	9'745	0	0	18'600	72'513	0	91'113	0	0	4'938	0	4'938	0	625'209	625'209
CHENE-BOURG	7'452	0	0	24'612	906'896	0	931'308	0	0	0	0	0	0	69'520	69'520
CHOULEX	964	0	0	0	0	0	0	0	0	0	0	0	0	0	0
COLLEX-BOSSY	1'324	0	0	0	0	0	0	0	0	0	0	0	0	933'659	933'659
COLLONGE-BELLERIVE	6'514	0	0	0	0	0	0	0	0	16'878	0	16'878	0	3'454'880	3'454'880
COLOGNY	4'840	0	0	0	2'887'169	0	2'887'169	0	0	0	0	0	0	675'729	675'729
CONFIGNON	3'060	0	0	0	124'016	35'490	159'506	0	0	0	0	0	0	32'173	32'173
CORSIER	1'688	0	0	0	0	0	0	0	0	0	0	0	0	0	0
DARDAGNY	1'298	0	0	0	0	0	0	0	0	0	0	0	0	0	0
GENEVE	179'437	0	1'013'272	8'701'283	15'990'282	0	25'704'836	0	392'780	1'568'260	226'869	2'187'909	1'401'302	1'401'302	
GENTHOD	2'270	0	0	0	93'193	0	93'193	0	0	0	0	0	0	0	0
GRAND-SACONNEX	8'501	0	0	10'885	3'308'200	0	3'319'085	0	0	59'084	0	59'084	0	0	0
GY	374	0	0	0	66'882	0	66'882	0	0	0	0	0	0	0	0
HERMANCIE	812	0	0	0	0	0	0	0	0	0	0	0	0	0	0
JUSSY	1'187	0	0	0	0	0	0	0	0	0	0	0	0	0	0
LACONNEX	536	0	0	0	0	0	0	0	0	195'000	0	195'000	0	0	0
LANCY	25'864	0	0	88'832	14'431	0	103'262	0	335'888	0	0	335'888	4'789'308	4'789'308	
MEINIER	1'692	0	0	0	134'871	0	134'871	0	0	1'263	0	1'263	0	0	0
MEYRIN	19'965	0	0	117'663	723'388	264'100	1'105'151	0	6'979	148'513	0	155'492	5'006'839	5'006'839	
ONEX	16'579	0	0	37'473	165'557	169'372	372'402	0	0	0	0	0	1'518'596	1'518'596	
PERLY-CERTOUX	2'731	0	0	0	0	0	0	0	0	0	0	0	549'310	549'310	
PLAN-LES-OUATES	7'242	0	0	0	0	0	0	0	0	0	0	0	15'545'825	15'545'825	
PREGNY-CHAMBESY	3'046	0	0	0	0	0	0	0	0	0	0	0	2'304'731	2'304'731	
PRESINGE	613	0	0	0	0	0	0	0	0	0	0	0	0	0	0
PUPLINGE	2'108	0	0	0	43'998	0	43'998	0	0	0	0	0	0	0	0
RUSSIN	386	0	0	0	3'834	0	3'834	0	0	0	0	0	0	0	0
SATIGNY	2'798	0	0	0	0	0	0	0	0	0	0	0	51'890	51'890	
SORAL	626	0	0	0	328'625	0	328'625	0	0	0	0	0	0	0	0
THONEX	12'914	0	0	0	333'323	80'295	413'618	0	0	0	0	0	2'131'024	2'131'024	
TROINEX	2'091	0	0	0	57'912	0	57'912	0	0	0	0	0	0	0	0
VANDEUVRES	2'400	0	0	0	0	0	0	0	0	0	0	0	0	0	0
VERNIER	29'717	0	0	59'812	264'088	0	323'900	0	0	167'558	0	167'558	2'633'550	2'633'550	
VERSOIX	10'990	0	0	57'818	625'509	0	683'327	0	33'488	0	0	33'488	3'081'285	3'081'285	
VEYRIER	9'148	0	0	4'350	30'049	0	34'399	0	0	0	0	0	9'712'435	9'712'435	
TOTAL	419'650	0	1'013'272	9'145'011	35'090'126	549'257	45'797'666	0	769'135	2'271'494	226'869	3'267'498	65'435'792	65'435'792	
TOTAL SANS GENEVE	240'213	0	0	443'728	19'099'845	549'257	20'092'830	0	376'355	703'234	0	1'079'589	64'034'490	64'034'490	

DF/SSFC/edr 24.8.11

statist/2001/deinfo.XLS (avec habitant)

RECAPITULATION PAR FONCTION ANNEE 2001 (DEPENSES D'INVESTISSEMENTS)

(par habitant)

COMMUNES	Nombre d'habitant	ADMINISTRATION GENERALE						SECURITE PUBLIQUE					ENS.&FORM.		
		O1	O2	O5	O8	O9	Total O	10	11	14	16	Total 1	21	Total 2	
AIRE-LA-VILLE	713	0.00	0.00	0.00	0.00	0.00	0.00	0.00	0.00	0.00	0.00	0.00	0.00	0.00	0.00
ANIERES	2072	0.00	0.00	0.00	0.00	0.00	0.00	0.00	0.00	0.00	0.00	0.00	89.53	89.53	
AVULLY	1753	0.00	0.00	0.00	0.00	0.00	0.00	0.00	0.00	0.00	0.00	0.00	0.00	0.00	0.00
AVUSY	1'196	0.00	0.00	0.00	6'499.59	0.00	6'499.59	0.00	0.00	0.00	0.00	0.00	0.00	0.00	0.00
BARDONNEX	2'100	0.00	0.00	0.00	57.45	0.00	57.45	0.00	0.00	0.00	0.00	0.00	2.96	2.96	
BELLEVUE	1'874	0.00	0.00	0.00	0.00	0.00	0.00	0.00	0.00	0.00	0.00	0.00	0.00	0.00	0.00
BERNEX	8'758	0.00	0.00	2.70	11.67	0.00	14.38	0.00	0.00	0.00	0.00	0.00	204.78	204.78	
CAROUGE	17'929	0.00	0.00	0.00	25.40	0.00	25.40	0.00	0.00	6.14	0.00	6.14	498.26	498.26	
CARTIGNY	799	0.00	0.00	0.00	318.37	0.00	318.37	0.00	0.00	0.00	0.00	0.00	0.00	0.00	0.00
CELIGNY	637	0.00	0.00	0.00	0.00	0.00	0.00	0.00	0.00	0.00	0.00	0.00	0.00	0.00	0.00
CHANCY	907	0.00	0.00	0.00	230.86	0.00	230.86	0.00	0.00	0.00	0.00	0.00	0.00	0.00	0.00
CHENE-BOUGERIES	9'745	0.00	0.00	1.91	7.44	0.00	9.35	0.00	0.00	0.51	0.00	0.51	64.16	64.16	
CHENE-BOURG	7'452	0.00	0.00	3.30	121.67	0.00	124.97	0.00	0.00	0.00	0.00	0.00	9.33	9.33	
CHOULEX	964	0.00	0.00	0.00	0.00	0.00	0.00	0.00	0.00	0.00	0.00	0.00	0.00	0.00	0.00
COLLEX-BOSSY	1'324	0.00	0.00	0.00	0.00	0.00	0.00	0.00	0.00	0.00	0.00	0.00	705.18	705.18	
COLLONGE-BELLERIVE	6'514	0.00	0.00	0.00	0.00	0.00	0.00	0.00	0.00	2.59	0.00	2.59	530.38	530.38	
COLOGNY	4'840	0.00	0.00	0.00	596.52	0.00	596.52	0.00	0.00	0.00	0.00	0.00	139.61	139.61	
CONFIGNON	3'060	0.00	0.00	0.00	40.53	11.60	52.13	0.00	0.00	0.00	0.00	0.00	10.51	10.51	
CORSIER	1'688	0.00	0.00	0.00	0.00	0.00	0.00	0.00	0.00	0.00	0.00	0.00	0.00	0.00	0.00
DARDAGNY	1'298	0.00	0.00	0.00	0.00	0.00	0.00	0.00	0.00	0.00	0.00	0.00	0.00	0.00	0.00
GENEVE	179'437	0.00	5.65	48.49	89.11	0.00	143.25	0.00	2.19	8.74	1.26	12.19	7.81	7.81	
GENTHOD	2'270	0.00	0.00	0.00	41.05	0.00	41.05	0.00	0.00	0.00	0.00	0.00	0.00	0.00	0.00
GRAND-SACONNEX	8'501	0.00	0.00	1.28	389.15	0.00	390.43	0.00	0.00	6.95	0.00	6.95	0.00	0.00	0.00
GY	374	0.00	0.00	0.00	178.83	0.00	178.83	0.00	0.00	0.00	0.00	0.00	0.00	0.00	0.00
HERMANCIE	812	0.00	0.00	0.00	0.00	0.00	0.00	0.00	0.00	0.00	0.00	0.00	0.00	0.00	0.00
JUSSY	1'187	0.00	0.00	0.00	0.00	0.00	0.00	0.00	0.00	0.00	0.00	0.00	0.00	0.00	0.00
LACONNEX	536	0.00	0.00	0.00	0.00	0.00	0.00	0.00	0.00	363.81	0.00	363.81	0.00	0.00	0.00
LANCY	25'864	0.00	0.00	3.43	0.56	0.00	3.99	0.00	12.99	0.00	0.00	12.99	185.17	185.17	
MEINIER	1'692	0.00	0.00	0.00	79.71	0.00	79.71	0.00	0.00	0.75	0.00	0.75	0.00	0.00	0.00
MEYRIN	19'965	0.00	0.00	5.89	36.23	13.23	55.35	0.00	0.35	7.44	0.00	7.79	250.78	250.78	
ONEX	16'579	0.00	0.00	2.26	9.99	10.22	22.46	0.00	0.00	0.00	0.00	0.00	91.60	91.60	
PERLY-CERTOUX	2'731	0.00	0.00	0.00	0.00	0.00	0.00	0.00	0.00	0.00	0.00	0.00	201.14	201.14	
PLAN-LES-OUATES	7'242	0.00	0.00	0.00	0.00	0.00	0.00	0.00	0.00	0.00	0.00	0.00	2'146.62	2'146.62	
PREGNY-CHAMBESY	3'046	0.00	0.00	0.00	0.00	0.00	0.00	0.00	0.00	0.00	0.00	0.00	756.64	756.64	
PRESINGE	613	0.00	0.00	0.00	0.00	0.00	0.00	0.00	0.00	0.00	0.00	0.00	0.00	0.00	0.00
PUPLINGE	2'108	0.00	0.00	0.00	20.87	0.00	20.87	0.00	0.00	0.00	0.00	0.00	0.00	0.00	0.00
RUSSIN	386	0.00	0.00	0.00	9.93	0.00	9.93	0.00	0.00	0.00	0.00	0.00	0.00	0.00	0.00
SATIGNY	2'798	0.00	0.00	0.00	0.00	0.00	0.00	0.00	0.00	0.00	0.00	0.00	18.55	18.55	
SORAL	626	0.00	0.00	0.0											

Statistiques comptes communaux 2001

Statistiques des charges et des revenus de fonctionnement 2001 comparés des communes, par nature, en valeur absolue et en francs par habitant

Fonctionnement			
3	Charges	4	Revenus
30	Charges de personnel	40	Impôts
300	Autorités et commissions	400	Impôts sur le revenu et la fortune
301	Traitements du personnel	401	Impôts sur le bénéfice et le capital
303	Assurances sociales	406	Impôts sur les chiens
304	Caisses de pensions et de prévoyance	408	Fonds de péréquation financière intercommunale
305	Assurance-maladie et accidents	409	Taxe professionnelle communale
306	Prestations en nature	42	Revenus des biens
307	Prestations aux pensionnés	420	Avoirs à vue
308	Personnel intérimaire	421	Créances du patrimoine financier
309	Autres charges de personnel	422	Capitaux du patrimoine financier
31	Biens, services et marchandises	423	Immeubles du patrimoine financier
310	Fournitures de bureau, imprimés, publicité	424	Gains comptables sur les placements du patrimoine financier
311	Mobilier, machines, véhicules, matériel	425	Prêts du patrimoine administratif
312	Eau, énergie, combustible	426	Participations permanentes du patrimoine administratif
313	Achats de fournitures et de marchandises	427	Immeubles du patrimoine administratif
314	Entretien des immeubles par des tiers	429	Autres revenus
315	Entretien d'objets mobiliers par des tiers	43	Revenus divers
316	Loyers, fermages et redevances d'utilisation	430	Contributions de remplacement
317	Dédommagements	431	Emoluments administratifs
318	Honoraires et prestations de service	432	Pensions d'établissements spécialisés
319	Frais divers	434	Redevances d'utilisation et prestations de service
32	Intérêts passifs	435	Vente de marchandises
320	Engagements courants	436	Dédommagements de tiers
321	Dettes à court terme	437	Amendes
322	Dettes à moyen et long termes	438	Prestations effectuées par le personnel de la collectivité pour ses investissements
323	Dettes envers des entités particulières	439	Autres contributions
329	Autres intérêts passifs	44	Parts à des recettes et contribution sans affectations
33	Amortissements	441	Part à des recettes cantonales
330	Patrimoine financier	444	Contributions cantonales
331	Patrimoine administratif	45	Dédommagements de collectivités publiques
	Amortissements ordinaires	450	Confédération
332	Patrimoine administratif	451	Cantons
	Amortissements complémentaires	452	Communes
333	Découvert	46	Subventions acquises
34	Contributions à d'autres collectivités	460	Confédération
346	Compensation financière aux communes françaises	461	Cantons
35	Dédommagements à des collectivités publiques	469	Autres subventions
351	Cantons	47	Subventions à redistribuer
352	Communes	470	Confédération
36	Subventions accordées	471	Cantons
361	Cantons	472	Communes
362	Communes	48	Prélèvements sur les financements spéciaux
363	Propres établissements	488	Prélèvements sur les financements spéciaux "immeubles locatifs"
364	Sociétés d'économie mixte	489	Prélèvements sur les préfinancements propres
365	Institutions privées	49	Imputations internes
366	Personnes physiques		
367	Etranger		
37	Subventions redistribuées		
372	Communes		
375	Institutions privées		
38	Attributions aux financements spéciaux		
388	Attributions aux financements spéciaux "immeubles locatifs"		
389	Attributions aux préfinancements propres		
39	Imputations internes		

RECAPITULATION PAR NATURE ANNEE 2001 (REVENUS DE FONCTIONNEMENT)

(arrondi au franc)

COMMUNES	Nombre d'habitant	400	401	406	408	409	Total 40	42	43	44	45	46	47	48	TOTAL GENERAL
AIRE-LA-VILLE	713	1'651'108	25'450	1'643	129'449	5'116	1'812'766	145'457	170'337	18'785	0	23'190	0	0	2'170'535
ANIERES	2072	7'677'109	66'049	0	0	17'200	7'760'357	15'702'685	31'948	33'032	42'948	497	0	0	9'439'048
AVULLY	1753	2'330'465	51'185	2'154	786'225	18'421	3'188'449	191'436	36'907	12'550	0	196'060	0	0	3'625'402
AVUSY	1'196	2'361'401	26'392	0	234'595	36'973	2'689'361	143'273	9'440	65'387	0	239'434	0	0	3'116'894
BARDONNEX	2'100	3'583'816	60'852	0	449'917	48'323	4'142'907	385'777	79'136	29'255	2'508	0	0	0	4'639'584
BELLEVUE	1'874	4'368'718	85'587	0	233'192	113'923	4'801'420	297'080	57'468	24'128	10'007	17'572	0	0	5'207'674
BERNEX	8'758	15'390'526	396'657	13'742	1'921'939	214'510	17'937'374	953'190	379'745	132'162	80'419	768'873	0	0	20'251'764
CAROUGE	17'929	30'835'734	3'472'757	20'221	1'545'629	7'284'049	43'158'389	7'173'469	2'535'461	234'460	89'694	8'304	0	0	53'199'776
CARTIGNY	799	1'745'658	42'865	0	104'581	15'041	1'908'145	162'964	52'718	6'975	2'761	0	0	0	2'133'564
CELIGNY	637	2'291'659	45'034	0	0	5'945	2'342'638	218'105	22'375	6'675	0	286	0	0	2'590'080
CHANCY	907	1'732'919	51'344	0	187'775	30'396	2'002'434	58'108	31'524	6'999	9'682	75'785	0	0	2'184'532
CHENE-BOUGERIES	9'745	20'189'593	439'632	0	861'960	2'042	21'493'227	2'051'261	665'565	185'204	40'824	90'808	145'000	0	24'671'888
CHENE-BOURG	7'452	11'548'828	1'398'623	0	1'092'832	699'650	14'739'933	1'505'478	328'075	106'670	76'453	76'276	0	0	16'832'886
CHOULEX	964	2'520'920	40'833	0	150'712	16'093	2'728'619	81'736	51'591	37'522	425	17'374	0	0	2'917'267
COLLEX-BOSSY	1'324	2'348'807	26'839	0	276'764	11'441	2'663'850	376'600	25'914	31'618	1'363	71'296	0	0	3'170'102
COLLONGE-BELLERIV	6'514	15'469'759	1'244'302	0	0	0	16'714'062	2'064'508	205'045	301'089	34'964	9'980	2'887	0	19'332'533
COLOGNY	4'840	20'363'287	85'326	0	0	8'240	20'456'852	1'566'097	462'327	502'500	27'640	0	0	0	23'015'417
CONFIGNON	3'060	6'493'488	65'376	0	510'729	39'670	7'109'263	260'018	80'980	39'798	0	125'909	0	0	7'615'968
CORSIER	1'688	4'468'234	60'958	0	187'929	84'241	4'801'362	279'371	48'950	44'309	6'145	0	0	0	5'180'437
DARDAGNY	1'298	3'240'657	554'322	0	210'977	513'197	4'519'152	344'717	66'369	9'458	147	178'630	0	0	5'118'173
GENEVE	179'437	485'183'990	166'801'922	208'871	13'152'945	92'292'847	757'440'575	126'077'621	44'817'413	3'218'242	24'783'583	3'804'301	14'118	0	960'155'857
GENTHOD	2'270	9'462'103	93'051	0	0	4'665	9'559'819	367'354	42'769	80'640	10'436	0	0	0	10'061'617
GRAND-SACONNEX	8'501	17'677'197	2'522'893	11'762	815'030	2'272'613	23'299'495	2'373'169	638'611	111'408	52'110	42'874	0	0	26'517'667
GY	374	945'676	1'727	0	64'411	-29	1'011'785	72'899	11'198	41'691	1'125	26'356	0	0	1'165'053
HERMANCIE	812	2'280'086	21'421	0	93'352	6'322	2'401'182	197'549	10'718	82'249	0	0	13'800	0	2'705'498
JUSSY	1'187	2'928'027	47'367	0	162'473	31'364	3'169'231	360'772	42'925	94'146	2'700	0	0	0	3'669'774
LACONNEX	536	1'275'737	3'203	0	86'030	7'155	1'372'125	343'637	14'045	21'856	12'711	48'529	3'630	0	1'816'533
LANCY	25'864	44'183'940	3'600'596	36'372	4'179'837	7'295'821	59'296'567	14'326'880	3'565'318	362'026	138'224	1'609'465	717'498	0	80'015'978
MEINIER	1'692	6'671'415	-30'726	0	215'214	13'211	6'869'114	263'914	131'429	26'956	0	0	0	0	7'291'413
MEYRIN	19'965	36'152'632	10'226'887	29'307	2'665'268	7'833'973	56'908'067	3'886'531	4'289'225	323'882	292'207	360'023	0	0	66'059'943
ONEX	16'579	21'036'871	449'048	22'448	6'240'647	338'772	28'087'785	1'834'968	167'020	160'995	139'632	2'673'950	0	0	34'566'540
PERLY-CERTOUX	2'731	4'336'260	49'144	0	479'524	232'808	5'097'737	452'217	98'124	24'503	0	3'574	0	0	5'676'155
PLAN-LES-OUATES	7'242	16'222'728	2'531'488	14'199	839'017	1'891'253	21'498'684	1'391'177	591'034	114'402	129'478	14'690	0	0	23'739'465
PREGNY-CHAMBESY	3'046	7'058'112	118'880	6'051	0	95'448	7'278'490	1'097'438	119'413	265'823	29'807	3'973	0	0	8'794'943
PRESINAGE	613	1'956'111	16'146	0	58'291	5'910	2'036'459	332'504	18'798	32'983	2'170	1'898	0	0	2'424'812
PUPLINGE	2'108	3'756'314	61'036	4'490	387'499	26'517	4'235'855	444'741	52'007	14'826	6'048	0	0	0	4'753'477
RUSSIN	386	732'417	-5'145	0	84'269	34'680	846'221	55'899	8'579	23'006	10'024	73'205	0	0	1'016'934
SATIGNY	2'798	8'587'113	1'285'355	0	0	1'404'787	11'277'255	1'066'866	329'572	76'228	66'559	5'698	0	0	12'822'177
SORAL	626	1'266'132	-10'938	913	116'507	66'852	1'439'466	92'647	65'832	4'265	75	87'014	0	0	1'689'299
THONEX	12'914	18'776'192	684'826	0	1'591'829	554'258	21'607'105	1'504'559	757'701	172'422	43'906	0	0	0	24'085'693
TROINEX	2'091	5'877'916	62'177	0	220'363	4'587	6'165'043	367'633	68'222	40'388	64'800	0	0	0	6'706'085
VANDEOEUVRES	2'400	9'136'967	121'281	0	0	4'625	9'262'874	396'909	163'286	159'386	6'668	6'560	0	0	9'995'683
VERNIER	29'717	36'719'204	4'795'376	40'332	7'049'205	3'613'302	52'217'419	3'155'506	4'003'937	375'402	1'860'211	4'222'716	0	0	65'835'191
VERSOIX	10'990	17'543'849	540'774	15'847	2'781'172	313'296	21'194'937	1'907'278	831'984	125'289	225'945	1'754'858	0	0	26'040'292
VEYRIER	9'148	16'075'681	440'328	18'195	1'345'531	144'206	18'023'942	1'460'825	408'953	199'160	87'851	2'684	0	0	20'183'416
TOTAL	419'650	936'455'429	202'468'499	446'544	51'513'607	127'653'714	1'318'537'793	183'659'862	68'092'987	7'979'855	28'392'249	16'642'640	896'933	0	1'624'202'318
TOTAL SANS GENEVE	240'213	451'271'439	35'866'576	237'673	38'360'662	35'360'867	561'097'218	57'582'242	23'275'574	4'761'608	3'608'666	12'838'339	882'815	0	664'046'461

DF/SSFC/edr 24.8.11

statist/2001/refona.XLS

RECAPITULATION PAR NATURE ANNEE 2001 (REVENUS DE FONCTIONNEMENT)

(par habitant)

COMMUNES	Nombre d'habitant	400	401	406	408	409	Total 40	42	43	44	45	46	47	48	TOTAL GENERAL
AIRE-LA-VILLE	713	2'315.72	35.69	2.30	181.56	7.18	2'542.45	204.01	238.90	26.35	0.00	32.52	0.00	0.00	3'044.23
ANIERES	2072	3705.17	31.88	0.00	0.00	8.30	3745.35	757.85	15.42	15.94	20.73	0.24	0.00	0.00	4'555.53
AVULLY	1753	1'329.42	29.20	1.23	448.50	10.51	1'818.85	109.20	21.05	7.16	0.00	111.84	0.00	0.00	2'068.11
AVUSY	1'196	1'974.42	22.07	0.00	196.15	30.91	2'223.55	119.79	7.89	54.67	0.00	200.20	0.00	0.00	2'606.10
BARDONNEX	2'100	1'706.58	28.98	0.00	214.25	23.01	1'972.81	183.70	37.68	13.93	1.19	0.00	0.00	0.00	2'209.33
BELLEVUE	1'874	2'331.23	45.67	0.00	124.44	60.79	2'562.12	158.53	30.67	12.88	5.34	9.38	0.00	0.00	2'778.91
BERNEX	8'758	1'757.31	45.29	1.57	219.45	24.49	2'048.11	108.84	43.36	15.09	9.18	87.79	0.00	0.00	2'312.37
CAROUGE	17'929	1'719.88	193.69	1.13	86.21	406.27	2'407.18	400.10	141.42	13.08	5.00	0.46	0.00	0.00	2'967.25
CARTIGNY	799	2'184.80	53.65	0.00	130.89	18.82	2'388.17	203.96	65.98	8.73	3.46	0.00	0.00	0.00	2'670.29
CELIGNY	637	3'597.58	70.70	0.00	0.00	9.33	3'677.61	342.39	35.13	10.48	0.00	0.45	0.00	0.00	4'066.06
CHANCY	907	1'910.60	56.61	0.00	207.03	33.51	2'207.76	64.07	34.76	7.72	10.67	83.56	0.00	0.00	2'408.52
CHENE-BOUGERIES	9'745	2'071.79	45.11	0.00	88.45	0.21	2'205.56	210.49	68.30	19.01	4.19	9.32	14.88	0.00	2'531.75
CHENE-BOURG	7'452	1'549.76	187.68	0.00	146.65	93.89	1'977.98	202.02	44.03	14.31	10.26	10.24	0.00	0.00	2'258.84

Statistiques comptes communaux 2001

Statistiques des dépenses et des recettes
d'investissement 2001 comparées des
communes, par nature, en valeur absolue et
en francs par habitant

Investissements			
5	Dépenses	6	Recettes
50	Investissements propres	60	Transferts au patrimoine financier
500	Terrains non bâtis	600	Terrains non bâtis
501	Ouvrages de génie civil	601	Ouvrages de génie civil
503	Terrains bâtis	603	Terrains bâtis
505	Forêts	605	Forêts
506	Mobilier, machines, véhicules	606	Mobilier, machines, véhicules
507	Marchandises et approvisionnements	607	Marchandises et approvisionnements
509	Autres biens	609	Autres biens
52	Prêts et participations permanentes	61	Contributions de tiers
521	Cantons	610	Taxes d'équipement
522	Communes	611	Participations du fonds cantonal d'assainissement des eaux
523	Propres établissements	612	Taxes d'écoulement
524	Sociétés d'économie mixte	613	Contributions de remplacement pour constructions d'abris publics
525	Institutions privées	617	Préfinancements de tiers
526	Personnes physiques	62	Remboursements de prêts et de participations permanentes
527	Etranger	621	Cantons
56	Subventions accordées	622	Communes
560	Confédération	623	Propres établissements
561	Cantons	624	Sociétés d'économie mixte
562	Communes	625	Institutions privées
563	Propres établissements	626	Personnes physiques
564	Sociétés d'économie mixte	627	Etranger
565	Institutions privées	63	Facturation à des tiers
566	Personnes physiques	631	Ouvrages de génie civil
567	Etranger	633	Terrains bâtis
58	Autres dépenses à porter à l'actif	636	Mobilier, machines, véhicules
580	Expropriations	64	Remboursement de subventions accordées
581	Frais d'études non suivis de réalisation	641	Cantons
589	Divers	642	Communes
59	Report au bilan	643	Propres établissements
590	Recettes	644	Sociétés d'économie mixte
591	Amortissements	645	Institutions privées
		646	Personnes physiques
		66	Subventions acquises
		660	Confédération
		661	Cantons
		662	Communes
		663	Propres établissements
		669	Autres subventions
		68	Reprise des amortissements
		681	Patrimoine administratif
			Amortissements ordinaires
		682	Patrimoine administratif
			Amortissements complémentaires
		683	Découvert
		69	Report au bilan
		690	Dépenses

RECAPITULATION PAR NATURE ANNEE 2001 (DEPENSES D'INVESTISSEMENT)

(arrondi au franc)

COMMUNES	Nombre d'habitant	500	501	503	505	506	509	Total 50	52	56	58	TOTAL GENERAL
AIRE-LA-VILLE	713	0	0	0	0	0	0	0	0	0	0	0
ANIERES	2'072	0	2'498'959	185'516	0	310'915	0	2'995'391	0	0	0	2'995'391
AVULLY	1'753	0	0	0	0	0	0	0	0	0	0	0
AVUSY	1'196	0	0	7'773'514	0	0	0	7'773'514	0	0	0	7'773'514
BARDONNEX	2'100	3'000	371'012	694'067	0	0	18'222	1'086'301	0	0	0	1'086'301
BELLEVUE	1'874	446'733	1'071'186	0	0	0	0	1'517'919	0	0	0	1'517'919
BERNEX	8'758	0	2'217'276	2'477'117	0	86'944	99'326	4'880'662	0	0	0	4'880'662
CAROUGE	17'929	0	3'866'421	11'043'670	0	246'755	0	15'156'845	0	300'000	0	15'456'845
CARTIGNY	799	0	102'319	254'374	0	0	0	356'693	0	0	0	356'693
CELIGNY	637	0	21'155	0	0	0	0	21'155	0	0	0	21'155
CHANCY	907	0	0	209'388	0	0	0	209'388	0	0	0	209'388
CHENE-BOUGERIES	9'745	0	2'833'714	1'650'722	0	254'695	480'582	5'219'712	0	0	0	5'219'712
CHENE-BOURG	7'452	0	852'627	1'299'192	0	24'612	0	2'176'432	100'000	0	0	2'276'432
CHOULEX	964	0	0	0	0	0	0	0	0	0	0	0
COLLEX-BOSSY	1'324	0	29'907	933'659	0	0	0	963'566	0	0	0	963'566
COLLONGE-BELLERIV	6'514	0	2'476'289	5'015'094	0	466'323	0	7'957'706	0	0	0	7'957'706
COLOGNY	4'840	0	3'862'611	3'562'897	0	0	0	7'425'508	400'000	0	0	7'825'508
CONFIGNON	3'060	0	1'593'242	156'189	0	0	0	1'749'432	0	0	0	1'749'432
CORSIER	1'888	0	0	0	0	0	0	0	110'000	0	0	110'000
DARDAGNY	1'298	0	642'267	0	0	0	0	642'267	0	0	0	642'267
GENEVE	179'437	2'587'511	25'820'149	22'854'792	103'751	8'059'001	2'260'005	61'685'209	0	1'591'772	2'500'000	65'776'980
GENTHOD	2'270	0	790'329	117'205	0	0	0	907'535	0	0	0	907'535
GRAND-SACONNEX	8'501	600'000	1'605'994	3'306'058	0	294'806	0	5'806'858	0	0	0	5'806'858
GY	374	0	0	66'882	0	0	0	66'882	0	0	0	66'882
HERMANCIE	812	0	1'371'541	0	0	0	0	1'371'541	75'000	0	0	1'446'541
JUSSY	1'187	0	213'197	0	0	0	0	213'197	70'000	0	0	283'197
LACONNEX	536	0	0	585'000	0	0	0	585'000	0	0	0	585'000
LANCY	25'864	3'277	1'688'248	6'095'468	0	461'813	147'777	8'396'583	1'000'000	0	0	9'396'583
MEINIER	1'692	0	2'248'375	309'290	0	0	0	2'557'665	0	0	0	2'557'665
MEYRIN	19'965	428'349	5'280'476	5'353'663	8'033	2'357'597	122'419	13'550'538	264'100	15'000	0	13'829'638
ONEX	16'579	0	1'640'690	1'605'883	0	695'523	18'278	3'960'374	0	0	169'372	4'129'746
PERLY-CERTOUX	2'731	1'714'996	604'002	1'458'510	0	0	0	3'777'507	0	0	0	3'777'507
PLAN-LES-OUATES	7'242	0	5'326'057	17'607'997	0	0	0	22'934'054	0	3'530	68'303	23'005'886
PREGNY-CHAMBESY	3'046	0	850'955	2'304'731	0	0	0	3'155'686	0	0	0	3'155'686
PRESINGE	613	0	129'000	0	0	0	23'468	152'468	0	0	0	152'468
PUPLINGE	2'108	0	527'835	43'998	0	0	0	571'833	0	0	0	571'833
RUSSIN	386	0	8'091	3'834	0	0	0	11'924	0	0	0	11'924
SATIGNY	2'798	37'000	835'073	0	0	253'102	0	1'125'175	0	0	0	1'125'175
SORAL	626	0	0	328'625	0	0	0	328'625	0	0	0	328'625
THONEX	12'914	1'181'022	1'060'901	1'834'468	0	239'710	2'420	4'318'521	500'000	0	0	4'818'521
TROINEX	2'091	15'803	158'970	57'912	0	0	300'825	533'510	0	0	0	533'510
VANDOEUVRES	2'400	0	1'860'370	0	0	160'976	0	2'021'346	0	0	0	2'021'346
VERNIER	29'717	193'375	1'667'015	4'366'650	0	40'212	288'010	6'555'262	0	0	0	6'555'262
VERSOIX	10'990	0	1'426'478	3'944'416	0	590'755	189'588	6'151'237	5'457'500	0	0	11'608'737
VEYRIER	9'148	0	1'248'537	11'718'221	0	171'300	0	13'138'058	0	0	0	13'138'058
TOTAL	419'650	7'211'065	78'801'267	119'219'002	111'784	14'715'040	3'950'920	224'009'078	7'976'600	1'910'302	2'737'674	236'633'654
TOTAL SANS GENEVE	240'213	4'623'554	52'981'117	96'364'211	8'033	6'656'039	1'690'915	162'323'869	7'976'600	318'530	237'674	170'856'673

 DF/SSFC/edr 24.8.11
 statist/2001/deinna.XLS

RECAPITULATION PAR NATURE ANNEE 2001 (DEPENSES D'INVESTISSEMENT)

(par habitant)

COMMUNES	Nombre d'habitant	500	501	503	505	506	507 à 509	Total 50	52	56	58	TOTAL GENERAL
AIRE-LA-VILLE	713	0.00	0.00	0.00	0.00	0.00	0.00	0.00	0.00	0.00	0.00	0.00
ANIERES	2'072	0.00	1'206.06	89.53	0.00	150.06	0.00	1'445.65	0.00	0.00	0.00	1'445.65
AVULLY	1'753	0.00	0.00	0.00	0.00	0.00	0.00	0.00	0.00	0.00	0.00	0.00
AVUSY	1'196	0.00	0.00	6'499.59	0.00	0.00	0.00	6'499.59	0.00	0.00	0.00	6'499.59
BARDONNEX	2'100	1.43	176.67	330.51	0.00	0.00	8.68	517.29	0.00	0.00	0.00	517.29
BELLEVUE	1'874	238.38	571.60	0.00	0.00	0.00	0.00	809.99	0.00	0.00	0.00	809.99
BERNEX	8'758	0.00	253.17	282.84	0.00	9.93	11.34	557.28	0.00	0.00	0.00	557.28
CAROUGE	17'929	0.00	215.65	615.97	0.00	13.76	0.00	845.38	0.00	16.73	0.00	862.11
CARTIGNY	799	0.00	128.06	318.37	0.00	0.00	0.00	446.42	0.00	0.00	0.00	446.42
CELIGNY	637	0.00	33.21	0.00	0.00	0.00	0.00	33.21	0.00	0.00	0.00	33.21
CHANCY	907	0.00	0.00	230.86	0.00	0.00	0.00	230.86	0.00	0.00	0.00	230.86
CHENE-BOUGERIES	9'745	0.00	290.79	169.39	0.00	26.14	49.32	535.63	0.00	0.00	0.00	535.63
CHENE-BOURG	7'452	0.00	114.42	174.34	0.00	3.30	0.00	292.06	13.42	0.00	0.00	305.48
CHOULEX	964	0.00	0.00	0.00	0.00	0.00	0.00	0.00	0.00	0.00	0.00	0.00
COLLEX-BOSSY	1'324	0.00	22.59	705.18	0.00	0.00	0.00	727.77	0.00	0.00	0.00	727.77
COLLONGE-BELLERIV	6'514	0.00	380.15	769.89	0.00	71.59	0.00	1'221.63	0.00	0.00	0.00	1'221.63
COLOGNY	4'840	0.00	798.06	736.14	0.00	0.00	0.00	1'534.20	82.64	0.00	0.00	1'616.84
CONFIGNON	3'060	0.00	520.67	51.04	0.00	0.00	0.00	571.71	0.00	0.00	0.00	571.71
CORSIER	1'888	0.00	0.00	0.00	0.00	0.00	0.00	0.00	65.17	0.00	0.00	65.17
DARDAGNY	1'298	0.00	494.81	0.00	0.00	0.00	0.00	494.81	0.00	0.00	0.00	494.81
GENEVE	179'437	14.42	143.90	127.37	0.58	44.91	12.59	343.77	0.00	8.87	13.93	366.57
GENTHOD	2'270	0.00	348.16	51.63	0.00	0.00	0.00	399.79	0.00	0.00	0.00	399.79
GRAND-SACONNEX	8'501	70.58	188.92	388.90	0.00	34.68	0.00	683.08	0.00	0.00	0.00	683.08
GY	374	0.00	0.00	178.83	0.00	0.00	0.00	178.83	0.00	0.00	0.00	178.83
HERMANCIE	812	0.00	1'689.09	0.00	0.00	0.00	0.00	1'689.09	92.36	0.00	0.00	1'781.45
JUSSY	1'187	0.00	179.61	0.00	0.00	0.00	0.00	179.61	58.97	0.00	0.00	238.58
LACONNEX	536	0.00	0.00	1'091.42	0.00	0.00	0.00	1'091.42	0.00	0.00	0.00	1'091.42
LANCY	25'864	0.13	65.27	235.67	0.00	17.86	5.71	324.64	38.66	0.00	0.00	363.31
MEINIER	1'692	0.00	1'328.83	182.80	0.00	0.00	0.00	1'511.62	0.00	0.00	0.00	1'511.62
MEYRIN	19'965	21.45	264.49	268.15	0.40	118.09	6.13	678.71	13.23	0.75	0.00	692.69
ONEX	16'579	0.00	98.96	96.86	0.00	41.95	1.10	238.88	0.00	0.00	10.22	249.10
PERLY-CERTOUX	2'731	627.97	221.17	534.06	0.00	0.00	0.00	1'383.20	0.00	0.00	0.00	1'383.20
PLAN-LES-OUATES	7'242	0.00	735.44	2'431.37	0.00	0.00	0.00	3'166.81	0.00	0.49	9.43	3'176.73
PREGNY-CHAMBESY	3'046	0.00	279.37	756.64	0.00	0.00	0.00	1'036.01	0.00	0.00	0.00	1'036.01
PRESINGE	613	0.00	210.44	0.00	0.00	0.00	38.28	248.72	0.00	0.00	0.00	248.72
PUPLINGE	2'108	0.00	250.40	20.87	0.00	0.00	0.00	271.27	0.00	0.00	0.00	271.27
RUSSIN	386	0.00	20.96	9.93	0.00	0.00	0.00	30.89	0.00	0.00	0.00	30.89
SATIGNY	2'798	13.22	298.45	0.00	0.00	90.46	0.00	402.14	0.00	0.00	0.00	402.14
SORAL	626	0.00	0.00	524.96	0.00	0.00	0.00	524.96	0.00	0.00	0.00	524.96
THONEX	12'914	91.45	82.15	142.05	0.00	18.56	0.19	334.41	38.72	0.00	0.00	373.12
TROINEX	2'091	7.56	76.03	27.70	0.00	0.00	143.87	255.15	0.00	0.00	0.00	255.15
VANDOEUVRES	2'400	0.00	775.15	0.00	0.00	67.07	0.00	842.23	0.00	0.00	0.00	842.23
VERNIER	29'717	6.51	56.10	146.94	0.00	1.35	9.69	220.59	0.00	0.00	0.00	220.59
VERSOIX	10'990	0.00	129.80	358.91	0.00	53.75	17.25	559.71	496.59	0.00	0.00	1'056.30
VEYRIER	9'148	0.00	136.48	1'280.96	0.00	18.73	0.00	1'436.17	0.00	0.00	0.00	1'436.17
TOTAL	419'650	17.18	187.78	284								

RECAPITULATION PAR NATURE ANNEE 2001 (RECETTES D'INVESTISSEMENTS)

(arrondi au franc)

COMMUNES	Nombre d'habitant	60	610	611	612	613	617 619	Total 61	62	63	64	660	661	662 669	Total 66	TOTAL GENERAL
AIRE-LA-VILLE	713	0	0	0	0	0	0	0	0	0	0	0	0	0	0	0
ANIERES	2072	0	0	350'000	0	0	0	350'000	0	20'000	0	0	33'500	0	33'500	403'500
AVULLY	1753	0	0	0	0	0	0	0	8'000	0	0	0	0	0	8'000	8'000
AVUSY	1'196	0	0	0	0	0	0	0	13'972	0	0	0	1'400'000	0	1'400'000	1'413'972
BARDONNEX	2'100	0	0	0	0	0	23'371	23'371	0	0	0	0	0	0	23'371	23'371
BELLEVUE	1'874	0	237'500	0	360'000	0	0	597'500	0	955'900	0	0	0	0	0	1'553'400
BERNEX	8'758	0	0	91'702	282'574	0	780'000	1'154'277	0	7'501	0	238'132	201'797	0	439'929	1'601'707
CAROUGE	17'929	0	1'710'000	128'491	545'000	0	320'000	2'703'491	39'470	0	0	0	40'000	0	40'000	2'782'961
CARTIGNY	799	0	0	0	0	0	0	0	0	0	0	0	0	0	0	0
CELIGNY	637	0	0	50'538	0	0	0	50'538	0	0	0	0	0	0	0	50'538
CHANCY	907	0	0	0	0	0	0	0	0	0	0	0	0	0	0	0
CHENE-BOUGERIES	9'745	0	0	140'013	39'657	0	5'000	184'670	0	0	0	0	200'000	0	200'000	384'670
CHENE-BOURG	7'452	0	0	0	0	0	0	0	0	0	0	0	0	0	0	0
CHOULEX	964	0	0	0	0	0	0	0	0	0	0	0	0	0	0	0
COLLEX-BOSSY	1'324	0	0	0	0	0	0	0	0	0	0	0	223'300	0	223'300	223'300
COLLONGE-BELLERIV	6'514	0	0	0	0	0	0	0	0	59'817	0	0	0	0	0	59'817
COLOGNY	4'840	0	0	0	0	0	0	0	0	0	0	0	0	0	0	0
CONFIGNON	3'060	0	0	0	0	0	0	0	0	0	0	0	71'534	0	71'534	71'534
CORSIER	1'688	0	0	0	0	0	0	0	3'500	0	0	0	0	0	0	3'500
DARDAGNY	1'298	0	0	749'612	0	0	0	749'612	0	128'993	0	0	0	0	0	878'605
GENEVE	179'437	0	0	7'408'602	0	0	-18'340	7'390'263	131'445	532'314	0	0	1'001'363	0	1'001'363	9'055'385
GENTHOD	2'270	0	0	0	0	0	0	0	0	0	0	0	0	0	0	0
GRAND-SACONNEX	8'501	272'603	0	0	0	0	0	0	0	0	0	0	18'649	18'649	291'252	291'252
GY	374	0	0	0	0	0	0	0	0	0	0	0	0	0	0	0
HERMANCE	812	0	0	0	0	0	0	0	11'500	0	0	0	0	0	0	11'500
JUSSY	1'187	0	0	0	0	0	0	0	0	0	0	0	0	0	0	0
LACONNEX	536	0	0	0	0	0	0	0	0	0	0	0	0	0	0	0
LANCY	25'864	0	807'923	0	9'459	0	0	817'382	149'550	0	0	0	42'556	25'000	67'556	1'034'488
MEINIER	1'692	0	372'399	0	0	0	0	372'399	0	0	0	0	641'375	641'375	1'013'774	1'013'774
MEYRIN	19'965	0	0	0	0	0	0	0	0	0	0	0	0	0	0	0
ONEX	16'579	0	0	59'703	236'836	0	0	296'538	0	0	0	0	847'000	0	847'000	1'143'538
PERLY-CERTOUX	2'731	0	0	0	0	0	107'000	107'000	0	0	0	0	73'125	20'000	93'125	200'125
PLAN-LES-OUATES	7'242	0	0	349'439	1'200'000	0	0	1'549'439	5'573	0	0	0	3'213'130	0	3'213'130	4'768'142
PREGNY-CHAMBESY	3'046	0	0	0	0	0	0	0	0	0	0	0	0	0	0	0
PRESINGE	613	0	0	0	0	0	0	0	0	0	0	0	0	0	0	0
PUPLINGE	2'108	0	0	0	0	0	0	0	0	0	0	0	0	0	0	0
RUSSIN	386	0	0	0	0	0	0	0	0	0	0	0	0	0	0	0
SATIGNY	2'798	0	0	0	0	0	0	0	0	0	0	150'000	0	150'000	150'000	
SORAL	626	0	0	0	0	0	0	0	0	0	0	0	0	0	0	0
THONEX	12'914	0	0	450'000	0	0	0	450'000	8'000	0	0	0	255'000	0	255'000	713'000
TROINEX	2'091	0	0	0	0	0	1'450	1'450	0	0	0	0	8'000	8'000	9'450	9'450
VANDOEUVRES	2'400	0	0	100'856	550'000	0	0	650'856	0	0	0	0	0	0	0	650'856
VERNIER	29'717	0	0	0	0	0	0	0	0	0	0	0	574'670	0	574'670	574'670
VERSOIX	10'990	3'174'292	0	0	200'000	0	0	200'000	0	0	0	0	577'500	100'000	677'500	4'051'792
VEYRIER	9'148	0	0	533'527	0	0	0	533'527	30'000	10'036	0	0	39'576	0	39'576	613'139
TOTAL	419'650	3'446'895	3'127'822	10'412'482	3'423'526	0	1'218'482	18'182'312	401'010	1'714'562	0	238'132	8'744'051	1'013'024	9'995'207	33'739'985
TOTAL SANS GENEVE	240'213	3'446'895	3'127'822	3'003'880	3'423'526	0	1'236'821	10'792'049	269'565	1'182'247	0	238'132	7'742'688	1'013'024	8'993'844	24'684'600

DF/SSFC/edr 24.8.11
statist/2001/reinna.XLS

RECAPITULATION PAR NATURE ANNEE 2001 (RECETTES D'INVESTISSEMENTS)

(par habitant)

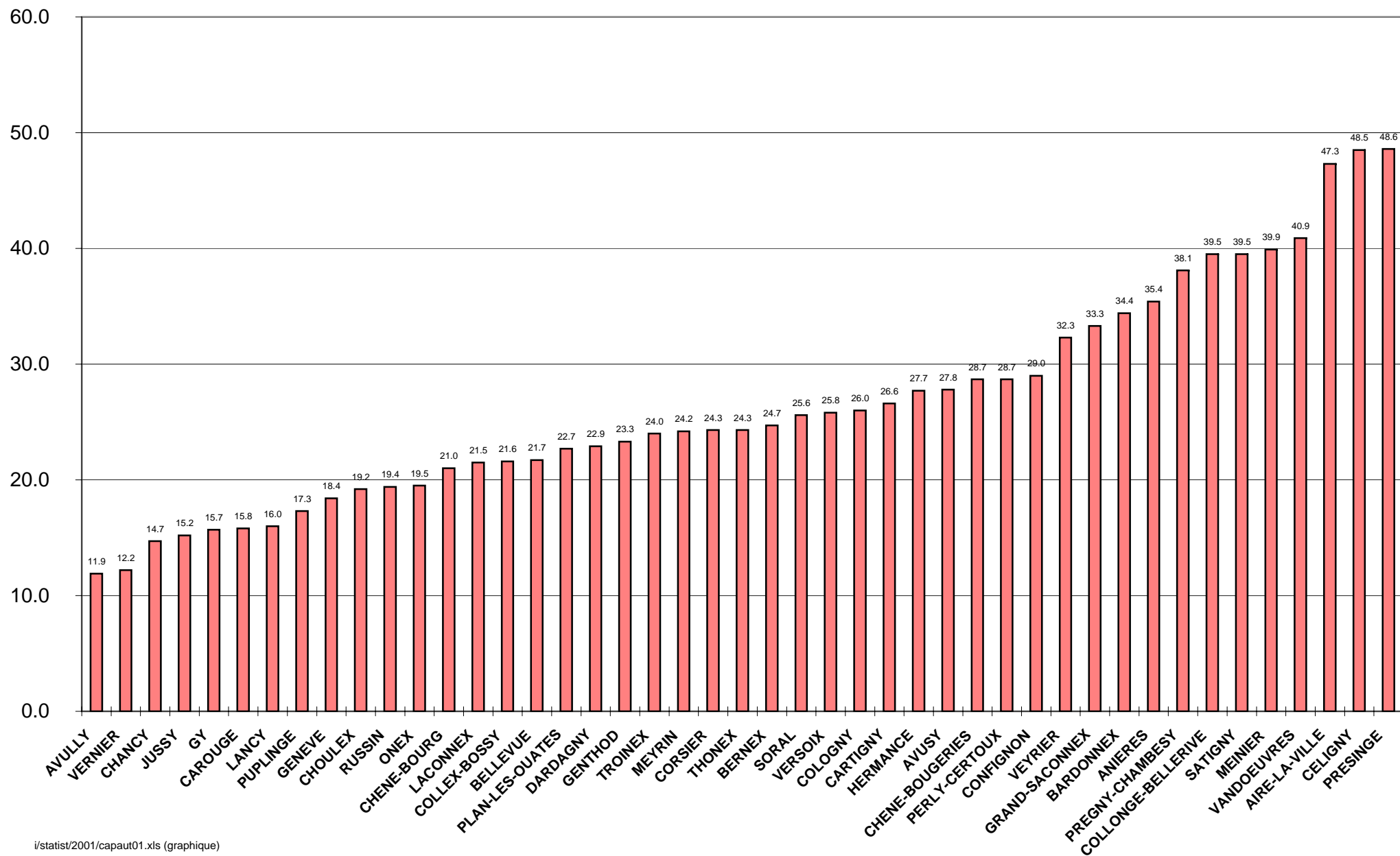
COMMUNES	Nombre d'habitant	60	610	611	612	613	617 619	Total 61	62	63	64	660	661	662 669	Total 66	TOTAL GENERAL
AIRE-LA-VILLE	713	0.00	0.00	0.00	0.00	0.00	0.00	0.00	0.00	0.00	0.00	0.00	0.00	0.00	0.00	0.00
ANIERES	2'072	0.00	0.00	168.92	0.00	0.00	0.00	168.92	0.00	9.65	0.00	0.00	16.17	0.00	16.17	194.74
AVULLY	1'753	0.00	0.00	0.00	0.00	0.00	0.00	0.00	4.56	0.00	0.00	0.00	0.00	0.00	0.00	4.56
AVUSY	1'196	0.00	0.00	0.00	0.00	0.00	0.00	0.00	11.68	0.00	0.00	0.00	1'170.57	0.00	1'170.57	1'182.25
BARDONNEX	2'100	0.00	0.00	0.00	0.00	0.00	11.13	11.13	0.00	0.00	0.00	0.00	0.00	0.00	0.00	11.13
BELLEVUE	1'874	0.00	126.73	0.00	192.10	0.00	0.00	318.84	0.00	510.09	0.00	0.00	0.00	0.00	0.00	828.92
BERNEX	8'758	0.00	0.00	10.47	32.26	0.00	89.06	131.80	0.00	0.86	0.00	27.19	23.04	0.00	50.23	182.88
CAROUGE	17'929	0.00	95.38	7.17	30.40	0.00	17.85	150.79	2.20	0.00	0.00	0.00	2.23	0.00	2.23	155.22
CARTIGNY	799	0.00	0.00	0.00	0.00	0.00	0.00	0.00	0.00	0.00	0.00	0.00	0.00	0.00	0.00	0.00
CELIGNY	637	0.00	0.00	79.34	0.00	0.00	0.00	79.34	0.00	0.00	0.00	0.00	0.00	0.00	0.00	79.34
CHANCY	907	0.00	0.00	0.00	0.00	0.00	0.00	0.00	0.00	0.00	0.00	0.00	0.00	0.00	0.00	0.00
CHENE-BOUGERIES	9'745	0.00	0.00	14.37	4.07	0.00	0.51	18.95	0.00	0.00	0.00	0.00	0.00	20.52	20.52	39.47
CHENE-BOURG	7'452	0.00	0.00	0.00	0.00	0.00	0.00	0.00	0.00	0.00	0.00	0.00	0.00	0.00	0.00	0.00
CHOULEX	964	0.00	0.00	0.00	0.00	0.00	0.00	0.00	0.00	0.00	0.00	0.00	0.00	0.00	0.00	0.00
COLLEX-BOSSY	1'324	0.00	0.00	0.00	0.00	0.00	0.00	0.00	0.00	0.00	0.00	0.00	168.66	0.00	168.66	168.66
COLLONGE-BELLERIV	6'514	0.00	0.00	0.00	0.00	0.00	0.00	0.00	0.00	9.18	0.00	0.00	0.00	0.00	0.00	9.18
COLOGNY	4'840	0.00	0.00	0.00	0.00	0.00	0.00	0.00	0.00	0.00	0.00	0.00	0.00	0.00	0.00	0.00
CONFIGNON	3'060	0.00	0.00	0.00	0.00	0.00	0.00	0.00	0.00	0.00	0.00	0.00	23.38	0.00	23.38	23.38
CORSIER	1'688	0.00	0.00	0.00	0.00	0.00	0.00	0.00	2.07	0.00	0.00	0.00	0.00	0.00	0.00	2.07
DARDAGNY	1'298	0.00	0.00	577.51	0.00	0.00	0.00	577.51	0.00	99.38	0.00	0.00	0.00	0.00	0.00	676.89
GENEVE	179'437	0.00	0.00	41.29	0.00	0.00	-0.10	41.19	0.73	2.97	0.00	0.00	5.58	0.00	5.58	50.47
GENTHOD	2'270	0.00	0.00	0.00	0.00	0.00	0.00	0.00	0.00	0.00	0.00	0.00	0.00	0.00	0.00	0.00
GRAND-SACONNEX	8'501	32.07	0.00	0.00	0.00	0.00	0.00	0.00	0.00	0.00	0.00	0.00	2.19	2.19	34.26	34.26
GY	374	0.00	0.00	0.00	0.00	0.00	0.00	0.00	0.00	0.00	0.00	0.00	0.00	0.00	0.00	0.00
HERMANCE	812	0.00	0.00	0.00	0.00	0.00	0.00	0.00	14.16	0.00	0.00	0.00	0.00	0.00	0.00	14.16
JUSSY	1'187	0.00	0.00	0.00	0.00	0.00	0.00	0.00	0.00	0.00	0.00	0.00	0.00	0.00	0.00	0.00
LACONNEX	536	0.00	0.00	0.00	0.00	0.00	0.00	0.00	0.00	0.00	0.00	0.00	0.00	0.00	0.00	0.00
LANCY	25'864	0.00	31.24	0.00	0.37	0.00	0.00	31.60	5.78	0.00	0.00	0.00	1.65	0.97	2.61	40.00
MEINIER	1'692	0.00	220.09	0.00	0.00	0.00	0.00	220.09	0.00	0.00	0.00	0.00	0.00	379.06	379.06	599.16
MEYRIN	19'965	0.00	0.00	0.00	0.00	0.00	0.00	0.00	0.00	0.00	0.00	0.00	0.00	0.00	0.00	0.00
ONEX	16'579	0.00	0.00	3.60	14.29	0.00	0.00	17.89	0.00	0.00	0.00	0.00	51.09	0.00	51.09	68.98
PERLY-CERTOUX	2'731	0.00	0.00	0.00	0.00	0.00	39.18	39.18	0.00	0.00	0.00	0.00	26.78	7.32	34.10	73.28
PLAN-LES-OUATES	7'242	0.00	0.00	48.25	165.70	0.00	0.00	213.95	0.77							

Graphiques

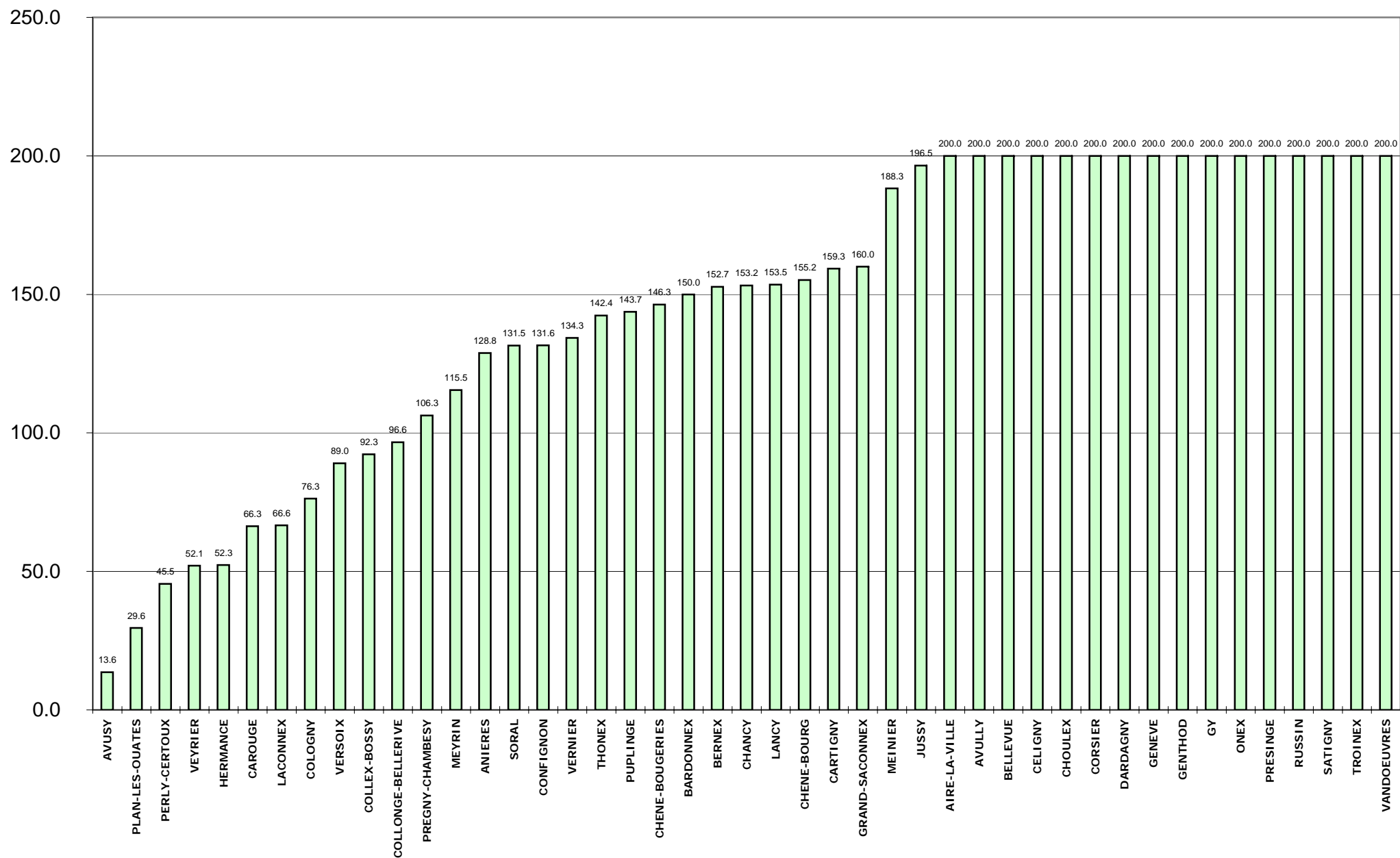
- Capacité d'autofinancement
- Degré d'autofinancement des investissements
- Quotité des intérêts nets
- Quotité de la charge financière d'investissement
- Endettement net par habitant

Capacité d'autofinancement	<p>La capacité d'autofinancement exprime la somme des amortissements, plus ou moins l'excédent de revenus ou de charges. Plus la capacité d'autofinancement est élevée, meilleures sont les possibilités de financer de nouveaux investissements.</p> <p>Les valeurs indicatives suivantes peuvent être retenues :</p> <table border="0"> <tr> <td>plus de 30 %</td> <td>très bon</td> </tr> <tr> <td>de 20 à 30 %</td> <td>bon</td> </tr> <tr> <td>de 10 à 20 %</td> <td>suffisant</td> </tr> <tr> <td>de 0 à 10 %</td> <td>insuffisant</td> </tr> <tr> <td>moins de 0 %</td> <td>très mauvais</td> </tr> </table>	plus de 30 %	très bon	de 20 à 30 %	bon	de 10 à 20 %	suffisant	de 0 à 10 %	insuffisant	moins de 0 %	très mauvais
plus de 30 %	très bon										
de 20 à 30 %	bon										
de 10 à 20 %	suffisant										
de 0 à 10 %	insuffisant										
moins de 0 %	très mauvais										
Degré d'autofinancement des investissements	<p>Le degré d'autofinancement des investissements représente la part des investissements qui ont été financés par les propres moyens de la collectivité publique. C'est avant tout la comparaison sur plusieurs années qui montre si les investissements peuvent être assumés financièrement. Le degré d'autofinancement exprime un nouvel endettement s'il est inférieur à 100 pour cent, et un désendettement s'il est supérieur à 100 pour cent.</p> <p>Les valeurs indicatives suivantes peuvent être retenues :</p> <table border="0"> <tr> <td>plus de 100 %</td> <td>très bon</td> </tr> <tr> <td>de 80 à 100 %</td> <td>bon</td> </tr> <tr> <td>de 60 à 80 %</td> <td>suffisant (à court terme)</td> </tr> <tr> <td>de 0 à 60 %</td> <td>insuffisant</td> </tr> <tr> <td>moins de 0 %</td> <td>très mauvais</td> </tr> </table>	plus de 100 %	très bon	de 80 à 100 %	bon	de 60 à 80 %	suffisant (à court terme)	de 0 à 60 %	insuffisant	moins de 0 %	très mauvais
plus de 100 %	très bon										
de 80 à 100 %	bon										
de 60 à 80 %	suffisant (à court terme)										
de 0 à 60 %	insuffisant										
moins de 0 %	très mauvais										
Quotité d'investissement	<p>Une quotité élevée est l'indice d'une importante activité au niveau des investissements et/ou une augmentation de l'endettement net (apprécier cet indicateur avec celui de la capacité d'autofinancement).</p> <p>Les valeurs indicatives suivantes peuvent être retenues :</p> <table border="0"> <tr> <td>de 0 à 10 %</td> <td>faible activité au niveau des investissements</td> </tr> <tr> <td>de 10 à 20 %</td> <td>expansion moyenne</td> </tr> <tr> <td>de 20 à 30 %</td> <td>développement important</td> </tr> <tr> <td>plus de 30 %</td> <td>phase d'expansion très forte</td> </tr> </table>	de 0 à 10 %	faible activité au niveau des investissements	de 10 à 20 %	expansion moyenne	de 20 à 30 %	développement important	plus de 30 %	phase d'expansion très forte		
de 0 à 10 %	faible activité au niveau des investissements										
de 10 à 20 %	expansion moyenne										
de 20 à 30 %	développement important										
plus de 30 %	phase d'expansion très forte										
Dettes brute par rapport aux revenus	<p>Cet indicateur mesure l'endettement brut de la collectivité par rapport aux revenus annuels. Pour plusieurs communes, les emprunts relatifs aux immeubles locatifs sont inclus dans le calcul de ce ratio alors que ce n'est pas le cas pour les communes ayant créé des Fondations communales. Il convient dès lors d'être prudent en analysant ce ratio et en comparant celui-ci entre les différentes communes genevoises.</p> <p>Les valeurs indicatives suivantes peuvent être retenues :</p> <table border="0"> <tr> <td>de moins de 50 %</td> <td>très bon</td> </tr> <tr> <td>de 50 à 100 %</td> <td>bon</td> </tr> <tr> <td>de 100 à 150 %</td> <td>moyen</td> </tr> <tr> <td>de 150 à 200 %</td> <td>mauvais</td> </tr> <tr> <td>plus de 200 %</td> <td>critique</td> </tr> </table>	de moins de 50 %	très bon	de 50 à 100 %	bon	de 100 à 150 %	moyen	de 150 à 200 %	mauvais	plus de 200 %	critique
de moins de 50 %	très bon										
de 50 à 100 %	bon										
de 100 à 150 %	moyen										
de 150 à 200 %	mauvais										
plus de 200 %	critique										
Quotité d'intérêts nets	<p>La quotité des intérêts nets détermine la part des intérêts mesurée aux revenus. Une quotité de la charge des intérêts élevée est révélatrice d'un important endettement. Une comparaison sur plusieurs années permet de déterminer la tendance en matière d'endettement, alors qu'une comparaison entre communes révèle la situation actuelle.</p> <p>Les valeurs indicatives suivantes peuvent être retenues :</p> <table border="0"> <tr> <td>moins de 0 %</td> <td>pas de charge ou très faible charge</td> </tr> <tr> <td>de 0 à 2 %</td> <td>faible charge</td> </tr> <tr> <td>de 2 à 5 %</td> <td>charge moyenne</td> </tr> <tr> <td>de 5 à 8 %</td> <td>forte charge</td> </tr> <tr> <td>plus de 8 %</td> <td>très forte charge</td> </tr> </table>	moins de 0 %	pas de charge ou très faible charge	de 0 à 2 %	faible charge	de 2 à 5 %	charge moyenne	de 5 à 8 %	forte charge	plus de 8 %	très forte charge
moins de 0 %	pas de charge ou très faible charge										
de 0 à 2 %	faible charge										
de 2 à 5 %	charge moyenne										
de 5 à 8 %	forte charge										
plus de 8 %	très forte charge										
Quotité de la charge financière d'investissement	<p>La quotité de la charge financière d'investissement détermine la part des charges financières induites par le service de la dette, mesurée aux revenus. Une quotité élevée est révélatrice d'un fort endettement et/ou d'un besoin élevé au niveau des amortissements.</p> <p>Les valeurs indicatives suivantes peuvent être retenues :</p> <table border="0"> <tr> <td>moins de 0 à 5 %</td> <td>faible charge</td> </tr> <tr> <td>de 5 à 15 %</td> <td>charge moyenne</td> </tr> <tr> <td>de 15 à 20 %</td> <td>forte charge</td> </tr> <tr> <td>de 20 à 25 %</td> <td>très forte charge</td> </tr> <tr> <td>plus de 25 %</td> <td>charge à peine supportable</td> </tr> </table>	moins de 0 à 5 %	faible charge	de 5 à 15 %	charge moyenne	de 15 à 20 %	forte charge	de 20 à 25 %	très forte charge	plus de 25 %	charge à peine supportable
moins de 0 à 5 %	faible charge										
de 5 à 15 %	charge moyenne										
de 15 à 20 %	forte charge										
de 20 à 25 %	très forte charge										
plus de 25 %	charge à peine supportable										
Fortune financière nette / Endettement net (patrimoine financier moins les engagements)	<p>Si le résultat est positif, le patrimoine financier est supérieur aux engagements et il résulte une fortune financière nette. A l'inverse, si le résultat est négatif, il y a un endettement net. La mesure de l'endettement peut être la dette nette par habitant, ou le ratio d'endettement.</p> <p>Les valeurs indicatives suivantes peuvent être retenues :</p> <table border="0"> <tr> <td>jusqu'à 1'000 F</td> <td>endettement faible</td> </tr> <tr> <td>de - 1'000 F à - 3'000 F</td> <td>endettement moyen</td> </tr> <tr> <td>de - 3'000 F à - 5'000 F</td> <td>gros endettement</td> </tr> <tr> <td>plus de 5000 F</td> <td>très gros endettement</td> </tr> </table>	jusqu'à 1'000 F	endettement faible	de - 1'000 F à - 3'000 F	endettement moyen	de - 3'000 F à - 5'000 F	gros endettement	plus de 5000 F	très gros endettement		
jusqu'à 1'000 F	endettement faible										
de - 1'000 F à - 3'000 F	endettement moyen										
de - 3'000 F à - 5'000 F	gros endettement										
plus de 5000 F	très gros endettement										

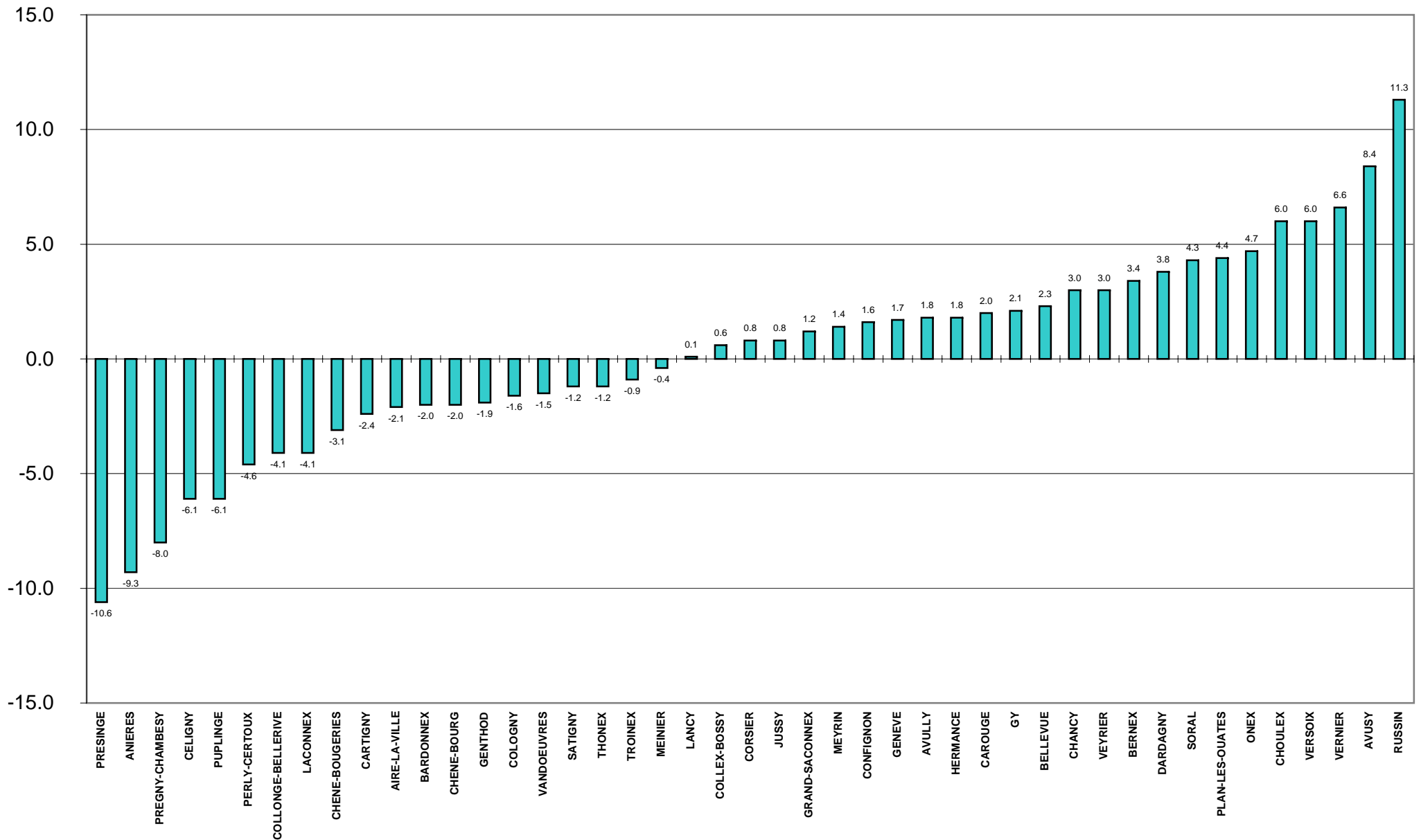
Capacité d'autofinancement par commune, selon les comptes 2001



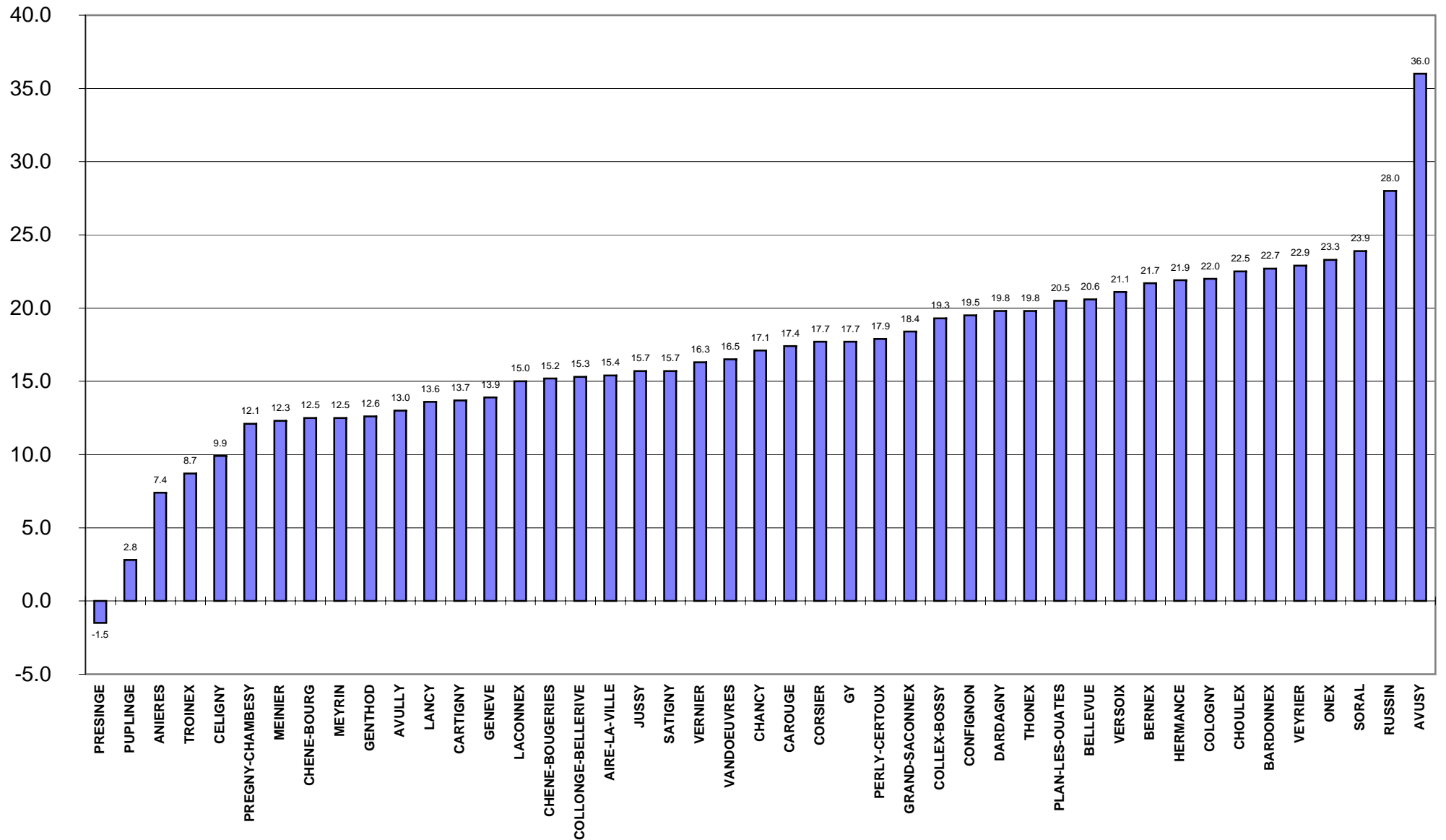
Degré d'autofinancement des investissements par commune, selon les comptes 2001



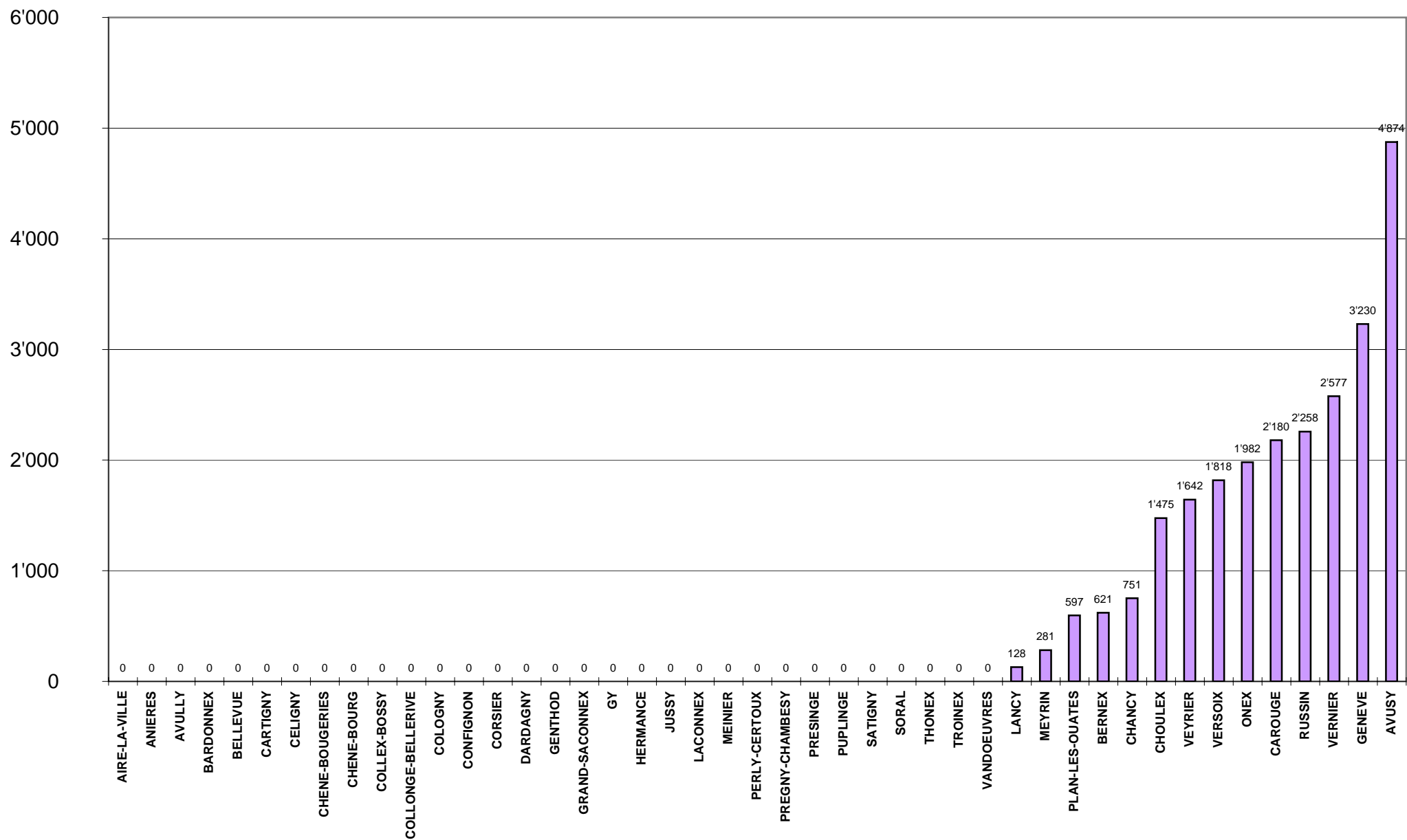
Quotité d'intérêts nets par commune, selon les comptes 2001



Quotité de la charge financière d'investissement par commune, selon les comptes 2001



Endettement net en francs par habitant au 31.12.2001



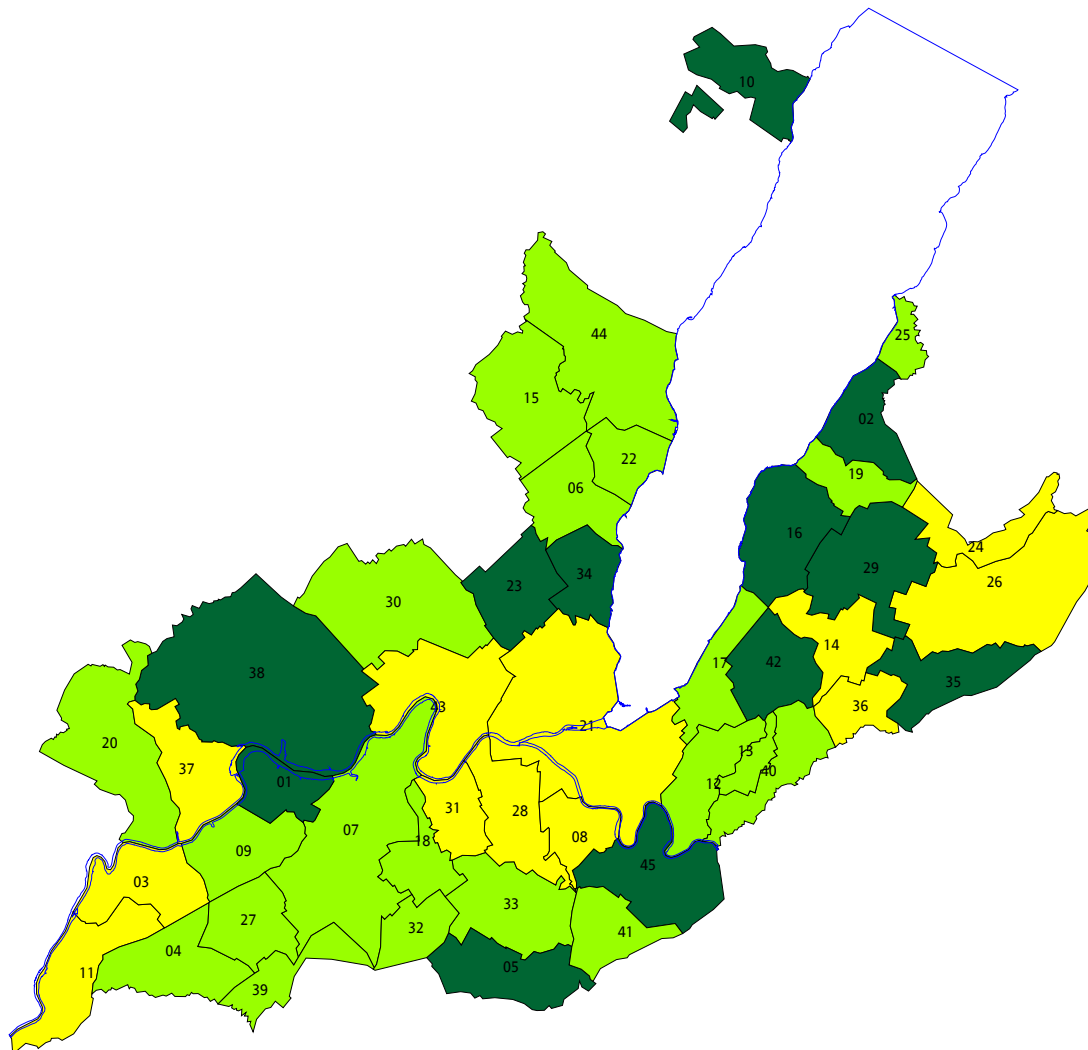
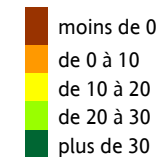
Cartographies

- Capacité d'autofinancement
- Degré d'autofinancement des investissements



Capacité d'autofinancement

Comptes 2001

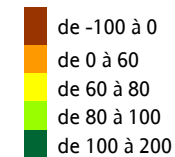
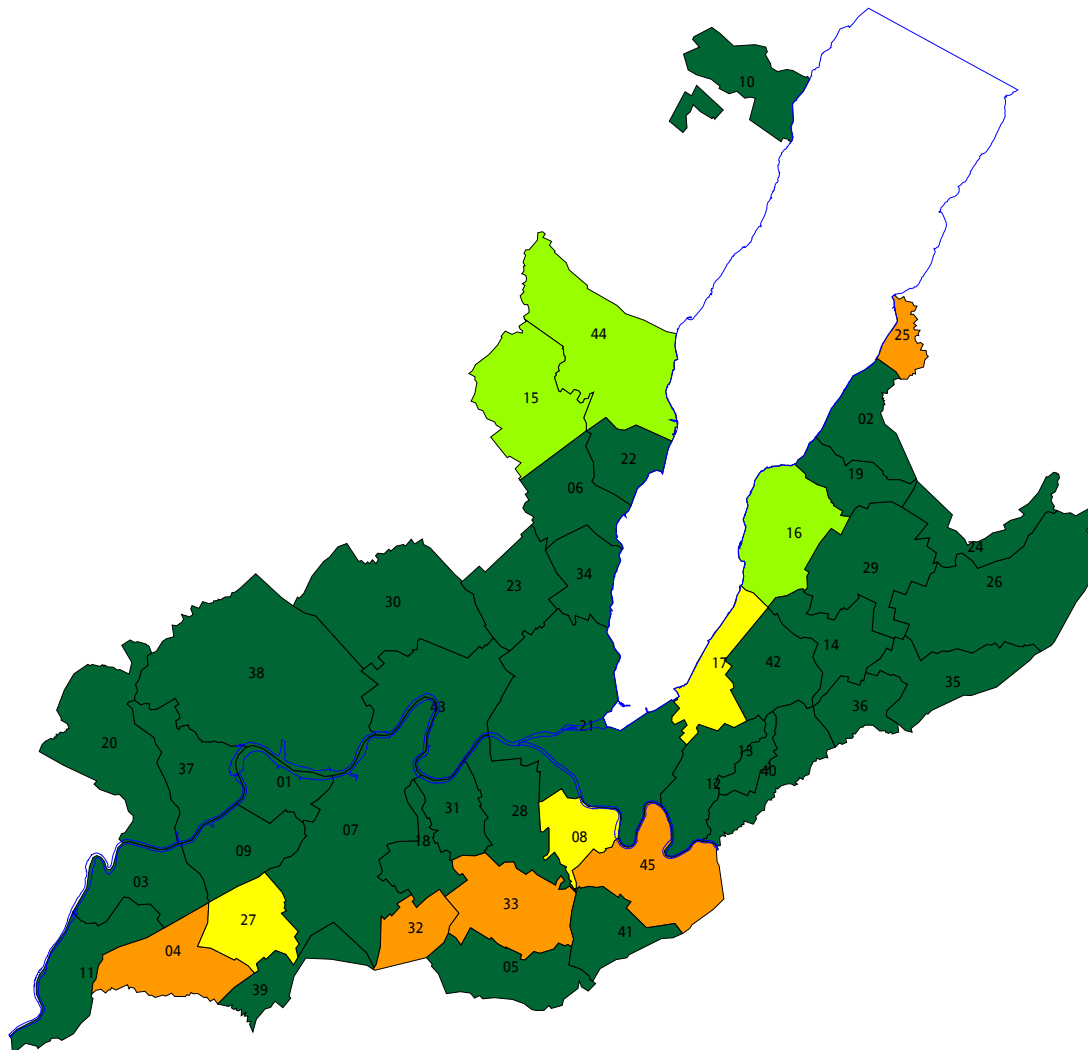


- 01 Aire-la-Ville
- 02 Anières
- 03 Avully
- 04 Avusy
- 05 Bardonnex
- 06 Bellevue
- 07 Bernex
- 08 Carouge
- 09 Cartigny
- 10 Céligny
- 11 Chancy
- 12 Chêne-Bougeries
- 13 Chêne-Bourg
- 14 Choulex
- 15 Collex-Bossy
- 16 Collonge-Bellerive
- 17 Cologny
- 18 Confignon
- 19 Corsier
- 20 Dardagny
- 21 Genève
- 22 Genthod
- 23 Grand-Saconnex
- 24 Gy
- 25 Hermance
- 26 Jussy
- 27 Laconnex
- 28 Lancy
- 29 Meinier
- 30 Meyrin
- 31 Onex
- 32 Perly-Certoux
- 33 Plan-les-Ouates
- 34 Pregny-Chambésy
- 35 Presinge
- 36 Puplinge
- 37 Russin
- 38 Satigny
- 39 Soral
- 40 Thônex
- 41 Troinex
- 42 Vandoeuvres
- 43 Vernier
- 44 Versoix
- 45 Veyrier



Degré d'autofinancement

Comptes 2001



- 01 Aire-la-Ville
- 02 Anières
- 03 Avully
- 04 Avusy
- 05 Bardonnex
- 06 Bellevue
- 07 Bernex
- 08 Carouge
- 09 Cartigny
- 10 Céligny
- 11 Chancy
- 12 Chêne-Bougeries
- 13 Chêne-Bourg
- 14 Choulex
- 15 Collex-Bossy
- 16 Collonge-Bellerive
- 17 Cologny
- 18 Confignon
- 19 Corsier
- 20 Dardagny
- 21 Genève
- 22 Genthod
- 23 Grand-Saconnex
- 24 Gy
- 25 Hermance
- 26 Jussy
- 27 Laconnex
- 28 Lancy
- 29 Meinier
- 30 Meyrin
- 31 Onex
- 32 Perly-Certoux
- 33 Plan-les-Ouates
- 34 Pregny-Chambésy
- 35 Presinge
- 36 Puplinge
- 37 Russin
- 38 Satigny
- 39 Soral
- 40 Thônex
- 41 Troinex
- 42 Vandoeuvres
- 43 Vernier
- 44 Versoix
- 45 Veyrier

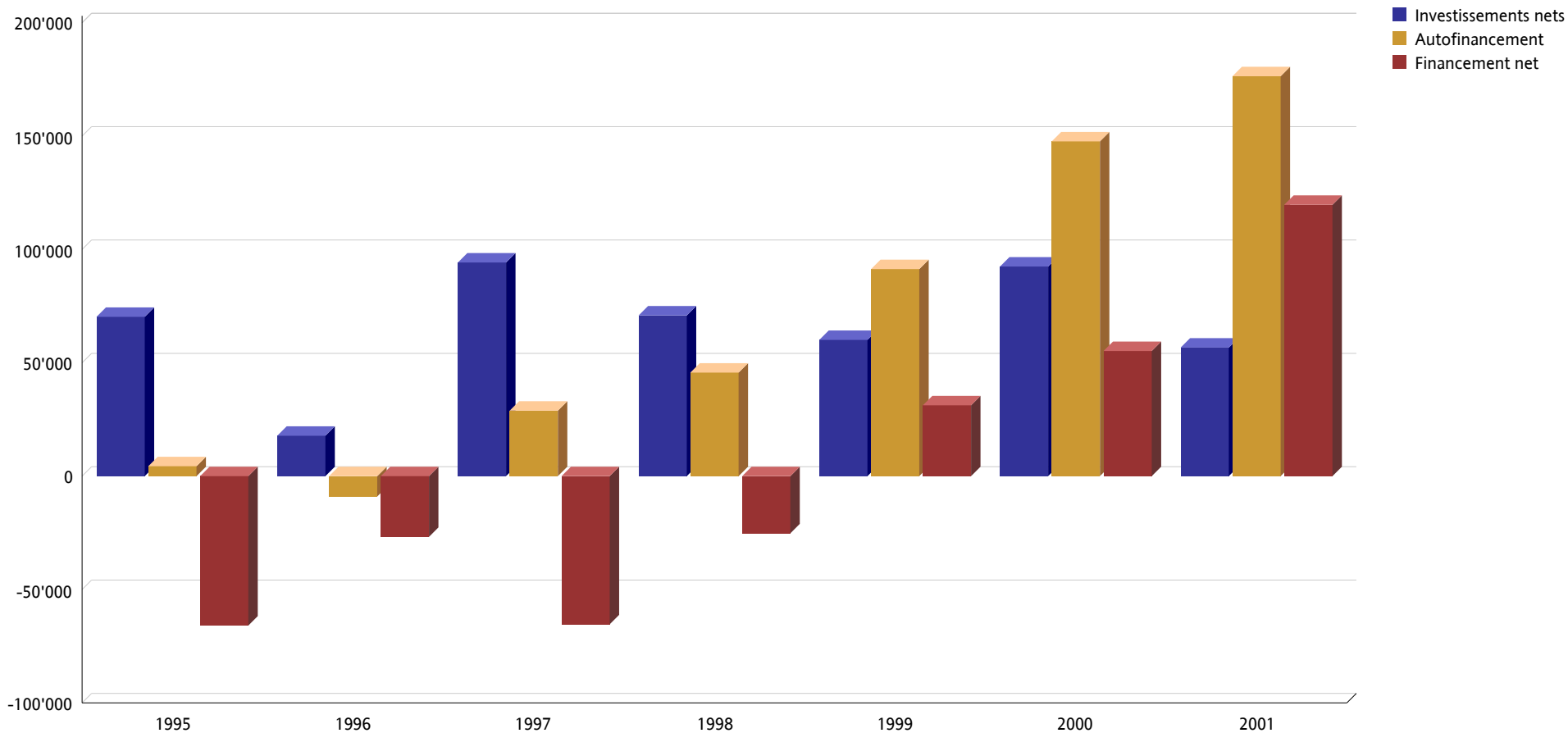
Graphiques comparés 1995 à 2001

- Investissements nets
- Autofinancement
- Financement net
- Résultat du compte de fonctionnement



Investissements nets - Autofinancement - Financement net
Ville de Genève (en milliers de francs)

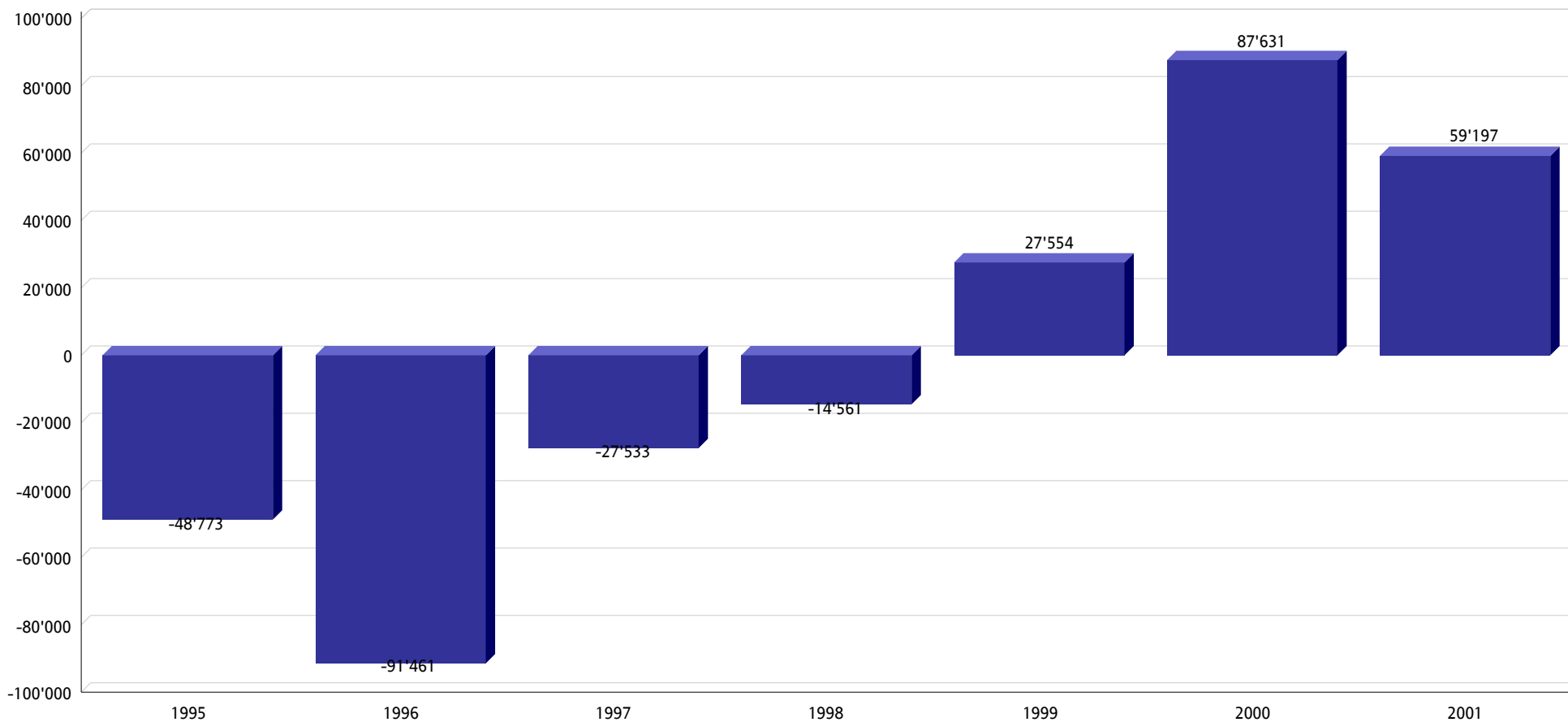
Comparaison 1995 à 2001





Résultat du compte de fonctionnement Ville de Genève (en milliers de francs)

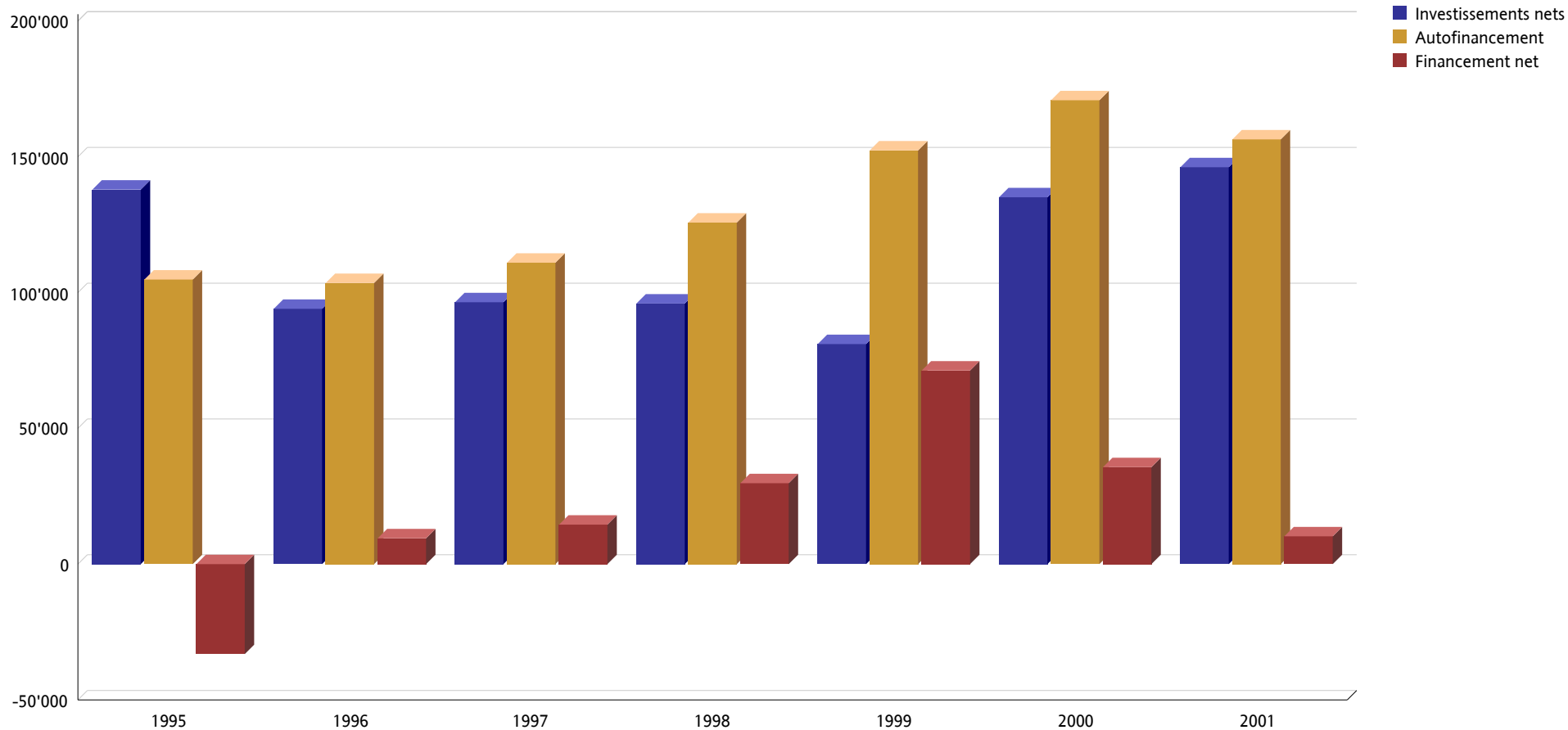
Comparaison 1995 - 2001





Investissements nets - Autofinancement - Financement net
Total communes sans Genève (en milliers de francs)

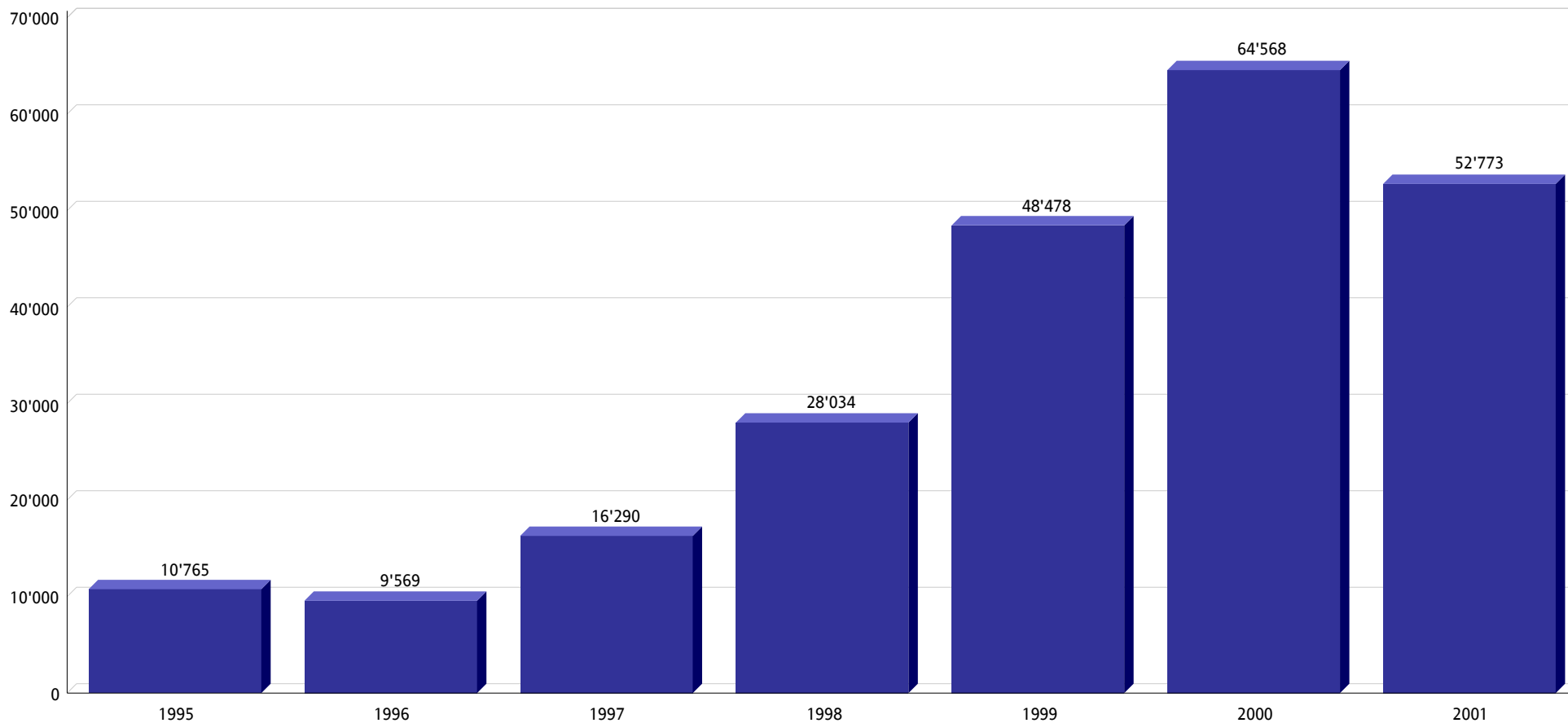
Comparaison 1995 à 2001





Résultat du compte de fonctionnement
Total communes sans Genève (en milliers de francs)

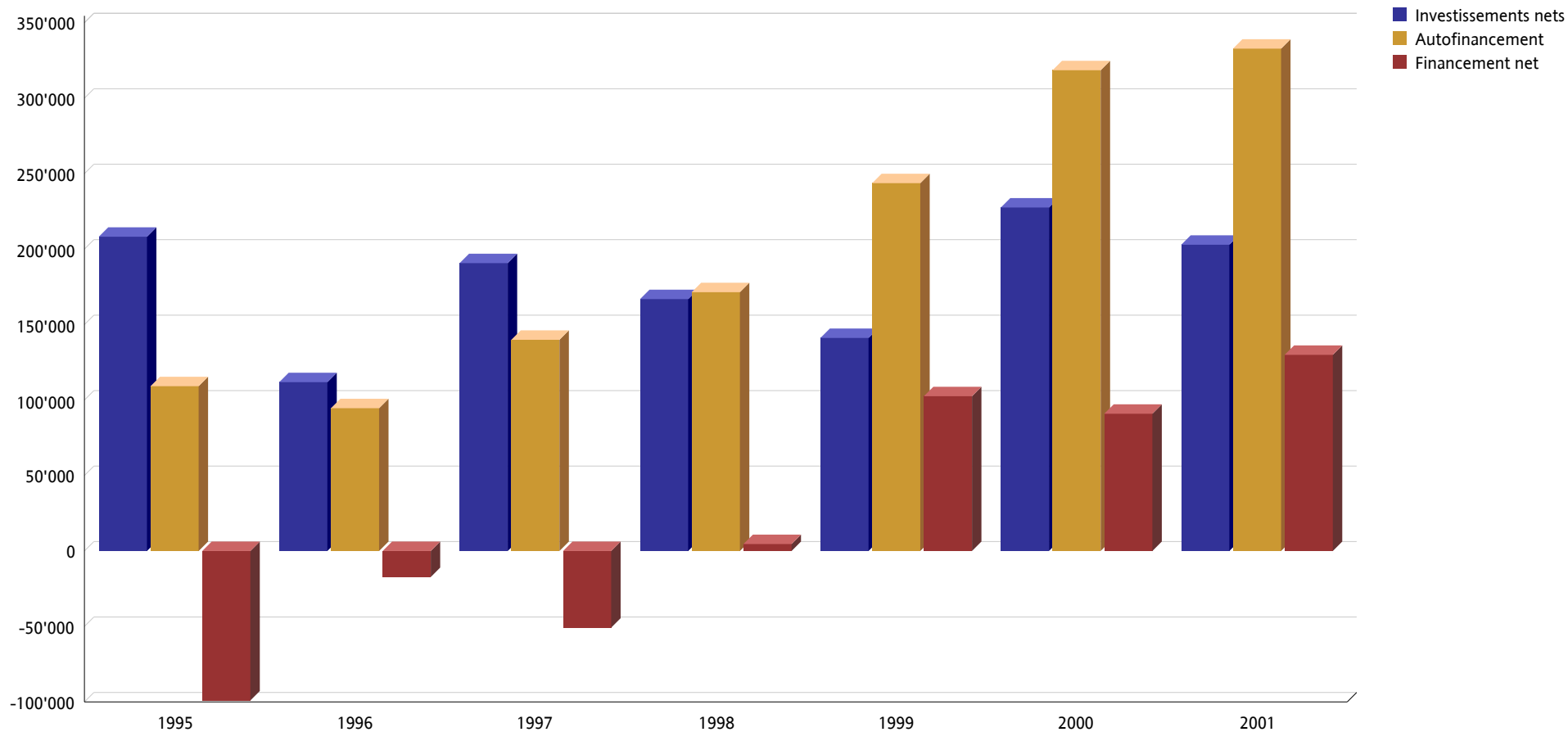
Comparaison 1995 - 2001





Investissements nets - Autofinancement - Financement net
Total communes avec Genève (en milliers de francs)

Comparaison 1995 à 2001





Résultat du compte de fonctionnement
Total communes avec Genève (en milliers de francs)

Comparaison 1995 - 2001

