
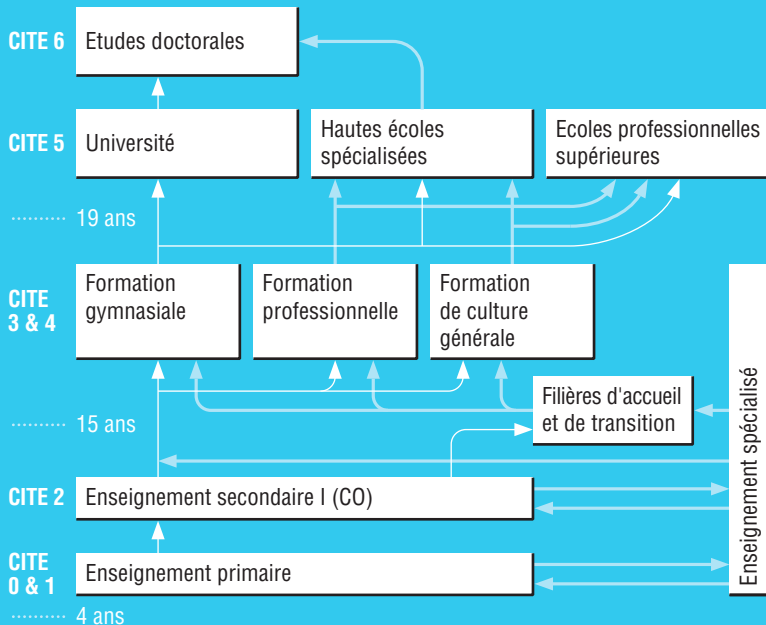


EDITION 2015



Memento
statistique
de l'éducation
à Genève

Organigramme de l'enseignement public 2014



Nombre d'élèves scolarisés à Genève, 2014

VUE D'ENSEMBLE

	Enseignement public	Enseignement privé
Enseignement primaire	33'056	6'738
Enseignement secondaire I	13'261	2'900
Enseignement secondaire II	24'009	2'841
Enseignement tertiaire	22'502	–
Enseignement spécialisé (public et subventionné)	1'761	–
Total	94'589	–

N.B.1. Enseignement public: l'enseignement secondaire II comprend les structures d'accueil et de transition, la formation générale, la formation professionnelle ainsi que les passerelles qui donnent accès aux formations de niveau tertiaire. L'enseignement tertiaire comprend les formations professionnelles supérieures, les formations dispensées par les hautes écoles spécialisées et l'Université de Genève. **Enseignement privé:** l'enseignement secondaire II comprend uniquement la formation générale. Les formations professionnelles et tertiaires ne sont pas recensées.

N.B.2. Enseignement public: 302 élèves sont comptabilisés deux fois car ils suivent simultanément deux formations: - 168 élèves sont scolarisés à la fois en enseignement spécialisé et dans un autre degré d'enseignement (primaire, secondaire I, secondaire II); - 18 élèves sont scolarisés dans deux institutions de l'enseignement spécialisé; - 59 élèves suivent en parallèle deux formations de niveau secondaire II (élèves scolarisés en maturité spécialisée et en passerelle HES); - 57 élèves sont scolarisés dans l'enseignement secondaire II et dans l'enseignement tertiaire (principalement élèves suivant la formation d'assistant de médecin [CFC/diplôme d'une école supérieure]).

Nombre de structures de l'enseignement public à Genève, 2014

Enseignement primaire	73 établissements/168 écoles
Enseignement secondaire I	20 établissements du CO
Enseignement secondaire II	24 écoles et centres de formation professionnelle (11 Collèges, 4 ECG, 7 CFP, 1 CTP, 1 ACPO)
Enseignement tertiaire	11 structures et centres de formation professionnelle (4 CFP, 6 HES, 1 Université)
Enseignement spécialisé (public et subventionné)	52 institutions publiques/13 institutions subventionnées/ 17 regroupements de classes spécialisées

N.B. Les institutions publiques spécialisées comprennent également le dispositif d'intégration et d'apprentissages mixtes (DIAMs) ainsi que le dispositif de classes intégrées (Bosson, CO Cayla, CO Florence, CO Montbrillant, CO Vuillonex).

CO: Cycle d'orientation – ECG: Ecole de culture générale - CFP: Centre de formation professionnelle - CTP: Centre de la transition professionnelle - ACPO: Service de l'accueil du postobligatoire – HES: Haute école spécialisée.

Nombre moyen d'élèves par classe dans l'enseignement primaire selon le type d'établissement, 2014

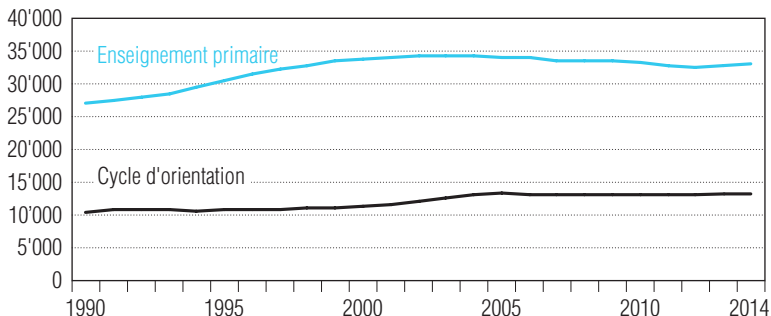
	Nombre d'élèves	Nombre de classes	Nombre moyen d'élèves par classe
Etablissements du REP	6'325	348	18.2
Etablissements hors REP	26'731	1'307	20.5
Total	33'056	1'655	20.0

Nombre moyen d'élèves par classe entière* au Cycle d'orientation, 2014

	Nombre d'élèves	Nombre de classes	Nombre moyen d'élèves par classe
Regroupement 1 - Section communication et technologie	1'299	114	11.4
Regroupement 2 - Section langues vivantes et communication	2'994	192	15.6
Regroupement 3 - Section littéraire / scientifique	8'257	366	22.6
Total	12'550	672	18.7

* Sans les classes Accueil, Atelier et Sport-art-études.

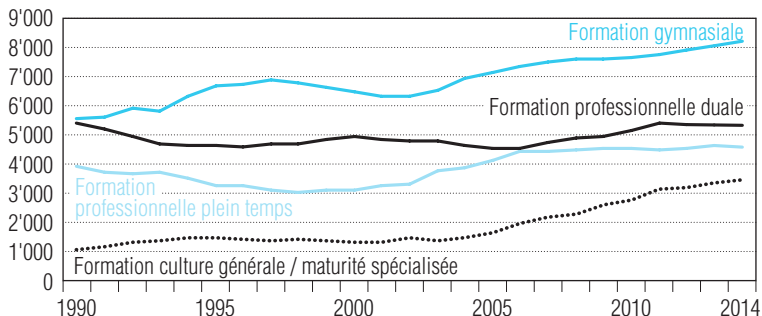
Evolution des effectifs de l'enseignement ordinaire obligatoire (public)



Elèves de l'enseignement ordinaire obligatoire et de l'enseignement spécialisé, 2014

	Total	% de filles	% de Suisses
Enseignement primaire (CITE 0 & 1)	33'056	50	61
Cycle d'orientation (CITE 2)	13'261	49	62
Enseignement spécialisé public et subventionné (CITE 0 à 3)	1'761	32	48

Evolution des effectifs de l'enseignement public secondaire II selon le type de formation



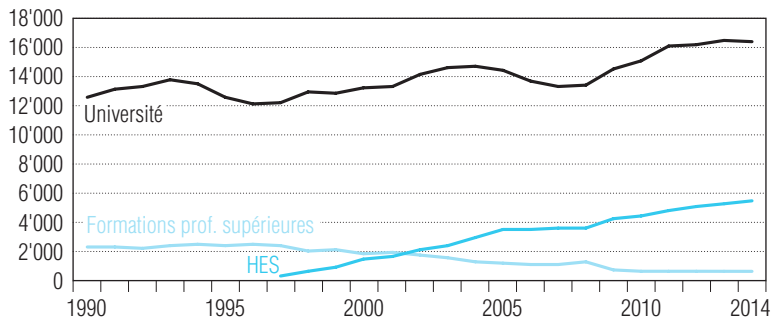
Elèves et apprentis de niveau secondaire II public (CITE 3 & 4), 2014

	Total
Accueil et transition (CITE 3)	1'251
Formation gymnasiale (CITE 3)	8'234
Formation de culture générale (CITE 3)	3'008
Maturité spécialisée (CITE 4)	486
Formation générale pour adultes (CITE 3)	703
Formation prof. plein temps (CITE 3 & 4)	4'593
Formation professionnelle duale (CITE 3)	5'348
Passerelles vers form. tertiaires (CITE 4)	386
Total	24'009

Source: SRED/nBDS; état au 31.12

	% de filles	% de Suisses
Accueil et transition (CITE 3)	43	25
Formation gymnasiale (CITE 3)	56	77
Formation de culture générale (CITE 3)	61	61
Maturité spécialisée (CITE 4)	67	72
Formation générale pour adultes (CITE 3)	61	67
Formation prof. plein temps (CITE 3 & 4)	37	67
Formation professionnelle duale (CITE 3)	37	65
Passerelles vers form. tertiaires (CITE 4)	65	61
Total	49	67

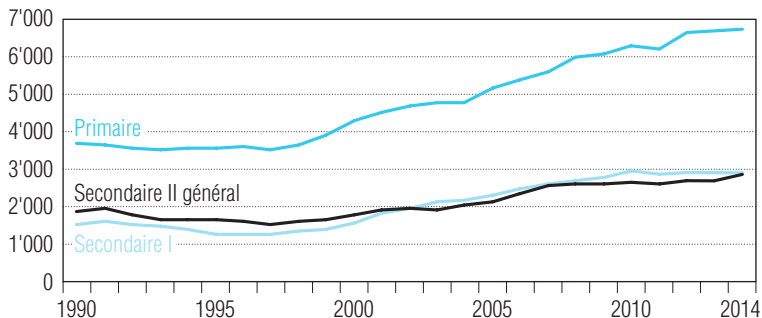
Evolution des effectifs de l'enseignement tertiaire public et subventionné



Effectifs d'élèves de l'enseignement tertiaire (CITE 5 & 6), 2014

	Total	% de filles	% de Suisses
Formations professionnelles supérieures (CITE 5B)	633	67	71
Hautes écoles spécialisées (CITE 5A)	5'453	55	55
Université et IHEID (CITE 5A & 6)	16'416	61	42
Total	22'502	60	46

Evolution des effectifs de l'enseignement privé



Effectifs d'élèves de l'enseignement privé*, 2014

	Total	% de filles	% de Suisses
Enseignement primaire (CITE 0 & 1)	6'738	48	29
Ens. secondaire I (CITE 2)	2'900	48	38
Ens. secondaire II général (CITE 3)	2'841	48	28
Total	12'479	48	31

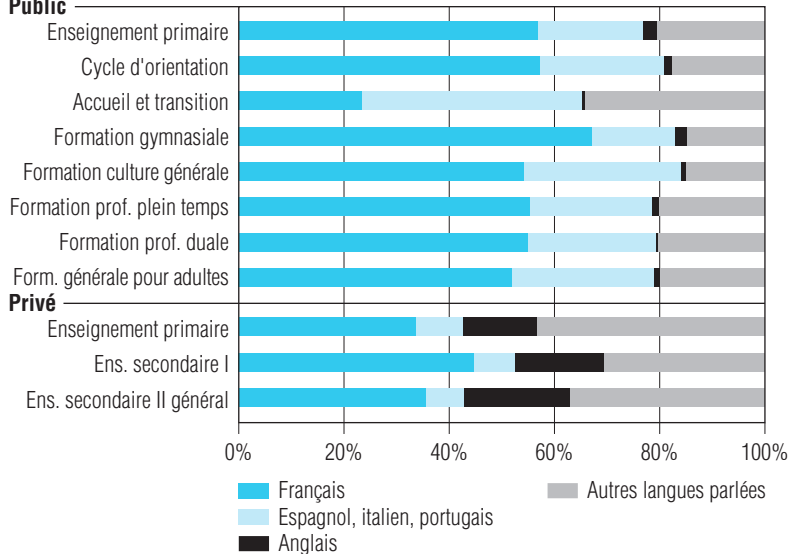
* Les formations professionnelles de niveau secondaire II et tertiaires ne sont pas recensées.

- AFE** : Attestation de formation élémentaire
- AFP** : Attestation fédérale de formation professionnelle
- Art.33** : CFC délivré selon l'article 33 de la formation professionnelle sans être inscrit dans une école. Les qualifications professionnelles sont attestées par diverses procédures reconnues par l'OFFT
- nBDS** : Base de données scolaires normalisée
- CFC** : Certificat fédéral de capacité
- CITE** : Classification internationale type de l'éducation
- ECG** : Ecole de culture générale
- EPT** : Equivalent plein temps
- HES** : Haute école spécialisée
- IHEID** : Institut de hautes études internationales et du développement
- REP** : Réseau d'enseignement prioritaire
- SIRH** : Système d'information ressources humaines

Données statistiques détaillées téléchargeables à l'adresse:
<http://www.ge.ch/recherche-education/statistiques>

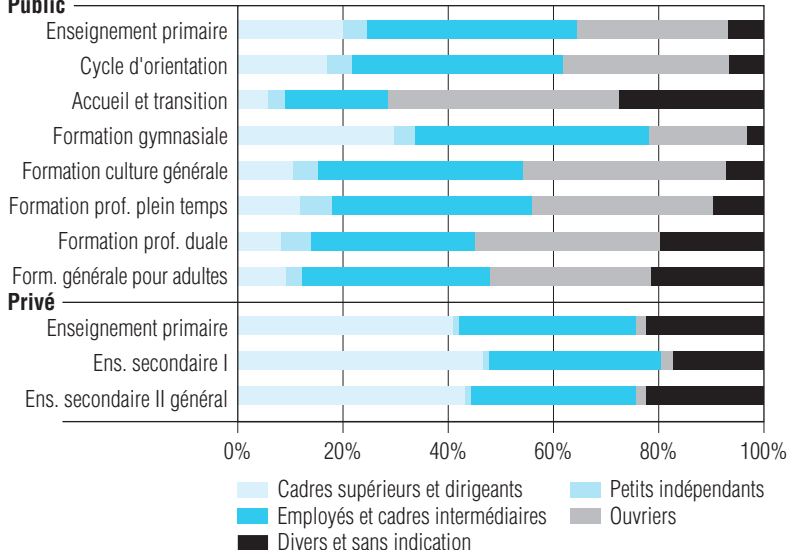
Répartition des élèves selon la 1^{re} langue parlée, 2014

Public



Répartition des élèves selon la catégorie socio-professionnelle des parents, 2014

Public



Diplômes délivrés à l'issue d'une formation de niveau secondaire II ou tertiaire et âge moyen à l'obtention, 2014

	Diplômes délivrés	Age moyen ⁽¹⁾
Diplômes de niveau secondaire II	7'068	-
<i>Enseignement public</i>	5'624	-
Maturité gymnasiale	1'514	19.4
Diplôme de culture générale	846	19.3
Maturité spécialisée	333	20.9
AFE et AFP	175	21.4
Diplômes professionnels	61	22.6
Certificat fédéral de capacité	2'029	22.0
Maturité professionnelle	666	21.1
<i>Enseignement privé</i> ⁽²⁾	874	-
Maturité suisse	127	18.6
Autres diplômes ⁽³⁾	747	18.6
<i>CFC délivrés au titre de l'art. 33</i>	570	41.1
Diplômes de niveau tertiaire	6'213	-
Diplômes des formations professionnelles supérieures	181	-
Diplômes des hautes écoles spécialisées	1'272	-
Diplômes de l'Université ⁽⁴⁾	4'760	-

(1) Pour la maturité gymnasiale et le diplôme de l'ECC, l'âge moyen est calculé sans les diplômes pour adultes.

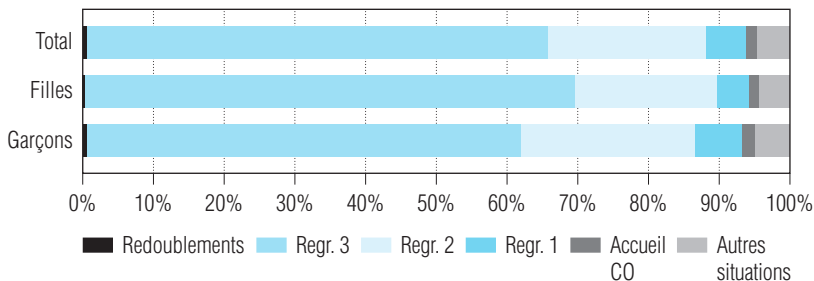
(2) Principalement de type général.

(3) Abitur, baccalauréat international ou français, *International General Certificate of Secondary Education*, etc.

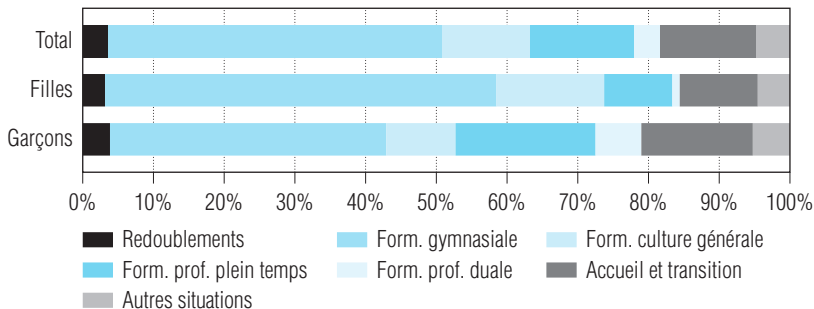
(4) Sans certificats et diplômes de formation continue. Y compris les diplômes de l'IHEID.

Orientation des élèves de 8P, 2014

ORIENTATION



Orientation des élèves de 11^e (CO), 2014



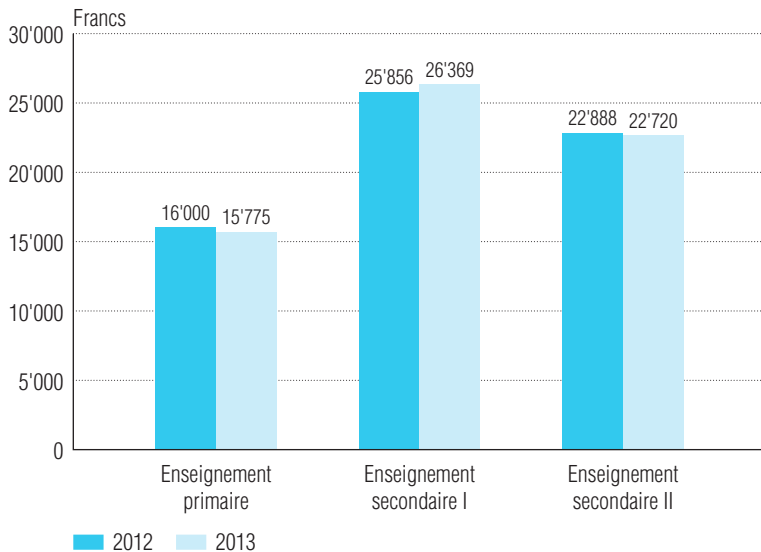
Nombre d'enseignants* et EPT
selon le degré d'enseignement,
2014

	Nombre d'enseignants	Nombre d'EPT	Age moyen	% de femmes
Enseignement primaire	2'657	2'215.9	40.7	84
Enseignement secondaire I	1'822	1'456.0	42.0	59
Enseignement secondaire II	2'653	1'999.2	45.7	50
Enseignement tertiaire (HES et Université)**	3'815	2'451.1	39.9	42
Enseignement spécialisé	262	220.4	40.3	69

* Y compris les remplaçants et les auxiliaires mensualisés.

** Corps professoral et collaborateurs de l'enseignement et de la recherche.

Coût par élève selon le degré d'enseignement, 2012 et 2013



N.B. Coût exprimé en francs constants (valeur 2013).