



Guide d'installation du module d'envoi de données Régies vers Etat de Genève



1. Préambule

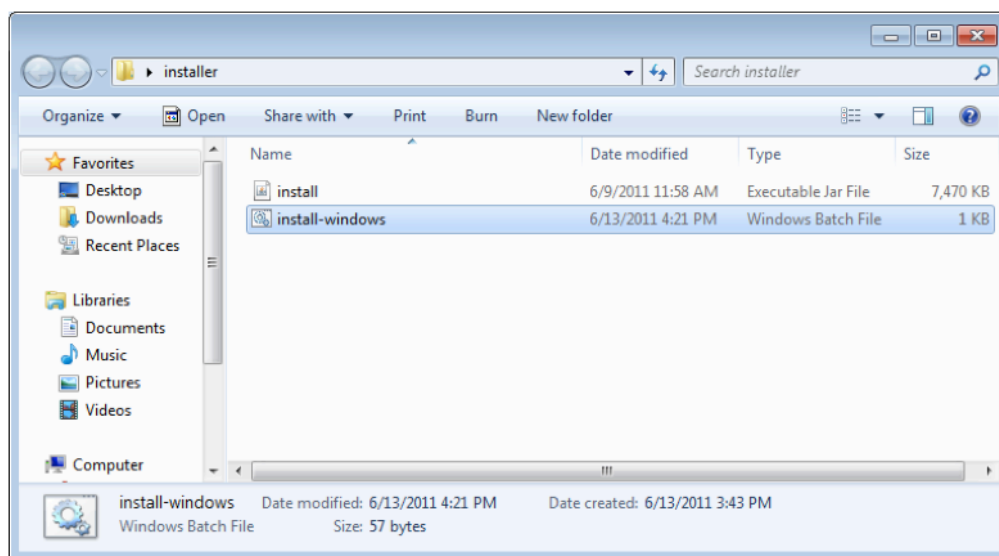
Ce document décrit la procédure à suivre pour installer le module d'envoi de données des Régies vers l'Etat de Genève. Le module est développé en java et est donc multiplateforme (fonctionnement sous Linux, Windows et Mac).

Table des matières

| | |
|--|---|
| 1. PRÉAMBULE..... | 2 |
| 2. INSTALLATION DU MODULE SOUS WINDOWS..... | 3 |
| 3. INSTALLATION DU MODULE SOUS LINUX..... | 6 |
| 4. INSTALLATION DU MODULE SOUS MAC OS X..... | 9 |

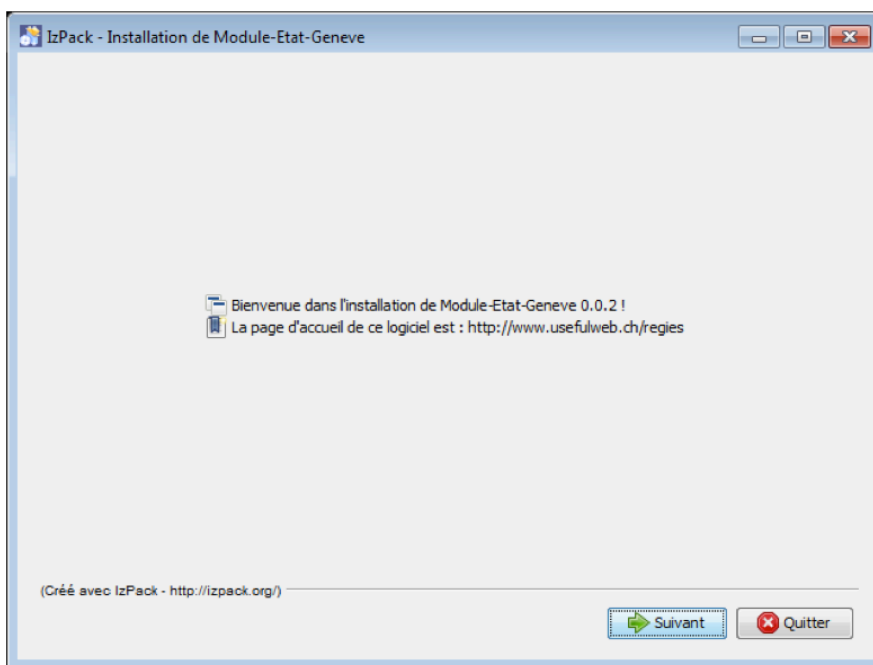
2. Installation du module sous Windows

Ouvrir le dossier d'installation « installer », il contient les fichiers suivants:

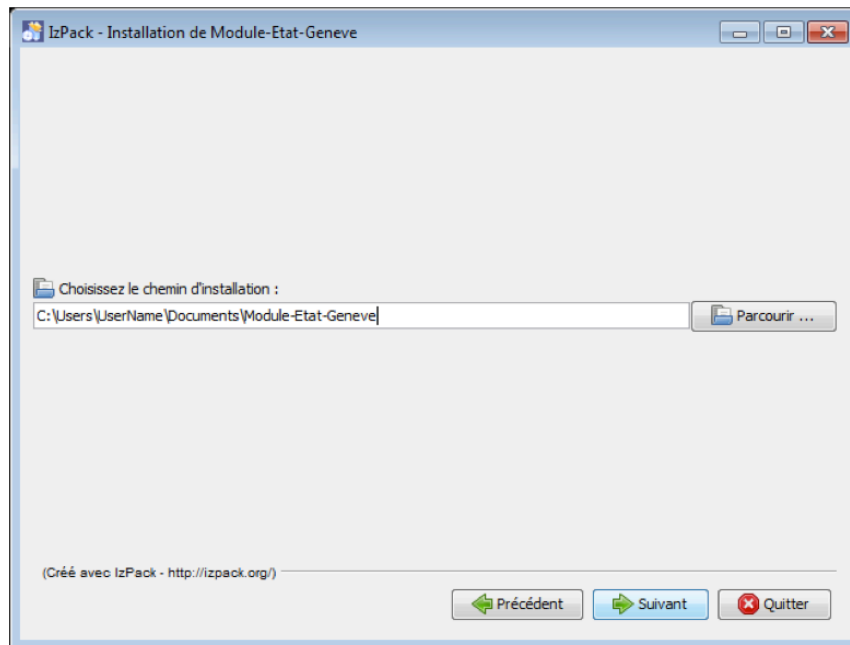


Double-cliquez sur le fichier « install-windows ». L'installation du module peut commencer.

La page d'accueil du module est la suivante :



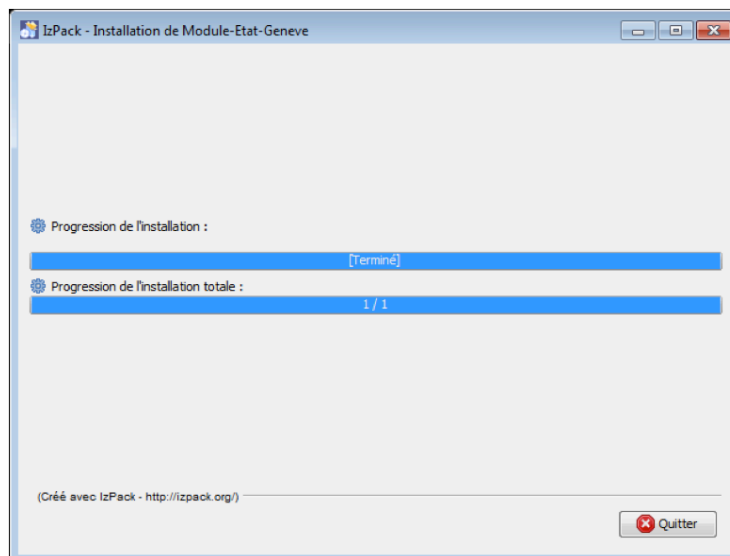
Après avoir cliqué sur « suivant », vous arrivez sur la page de sélection du chemin d'installation du module. Cliquez sur parcourir pour modifier le chemin par défaut.



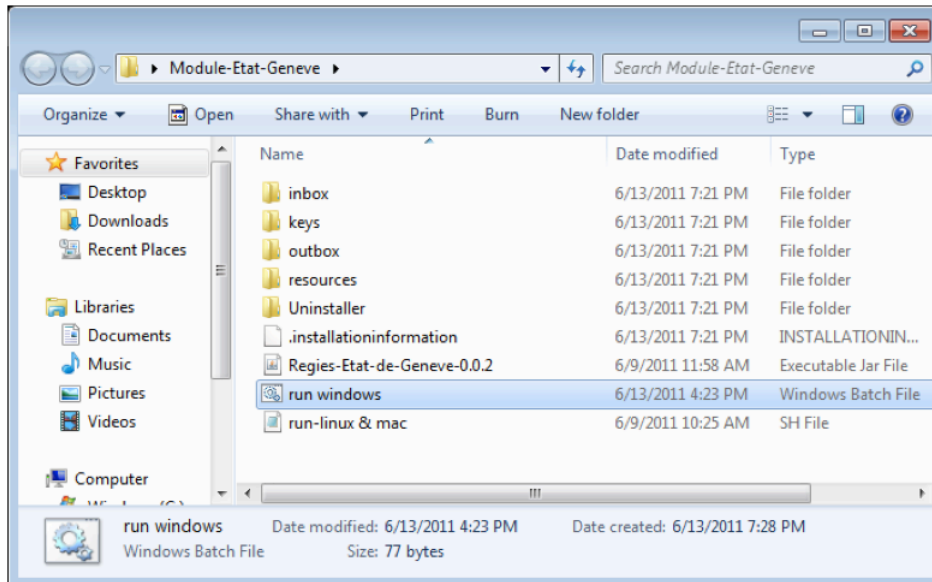
Exemple de chemin d'installation sous Windows

Après avoir choisi le chemin d'accès, cliquez sur suivant. L'installeur vous demandera l'autorisation d'installer le module à l'emplacement que vous venez de spécifier, vous devez cliquer sur « OK ».

La fenêtre suivante devrait alors apparaître :

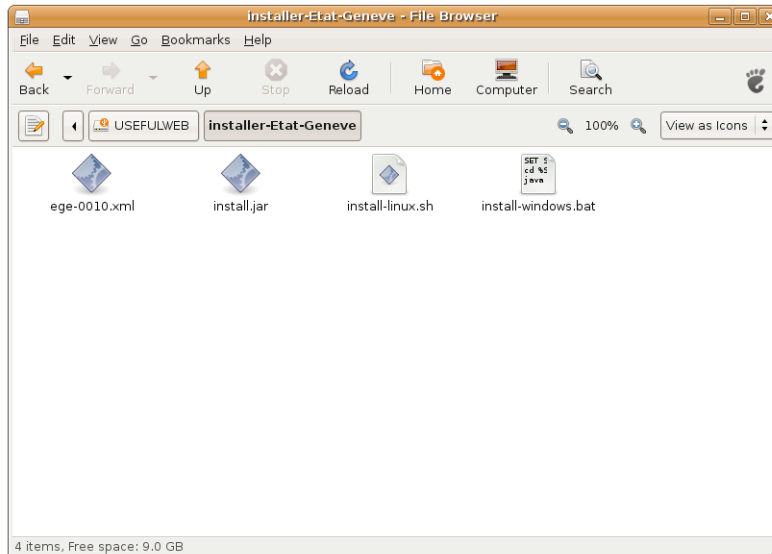


L'installation est terminée, vous pouvez maintenant quitter l'installateur en appuyant sur « Quitter ». Exécutez ensuite le programme en ouvrant le dossier qui vient d'être installé et en double-cliquant sur « run-windows ».



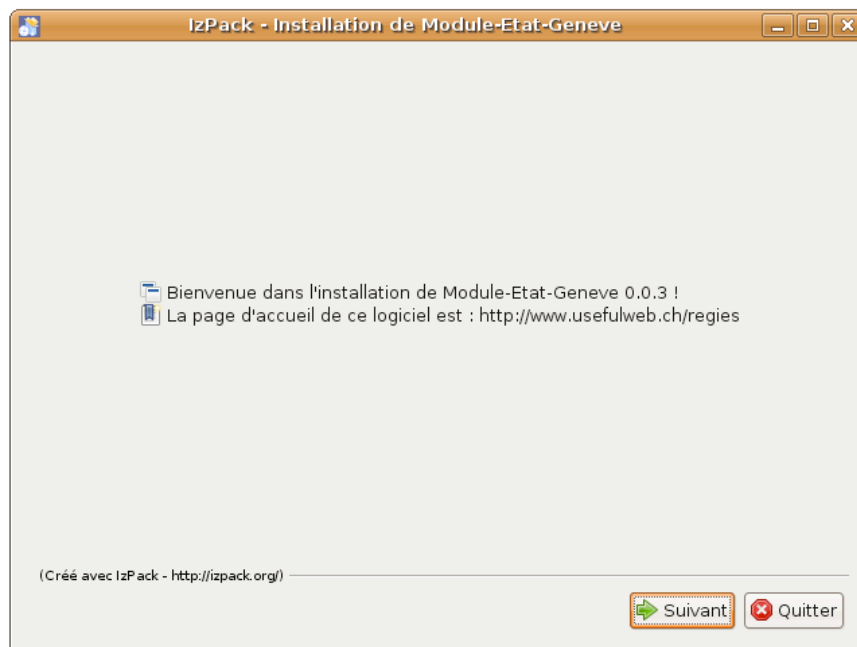
3. Installation du module sous Linux

Ouvrir le dossier d'installation « installer », il contient les fichiers suivants:

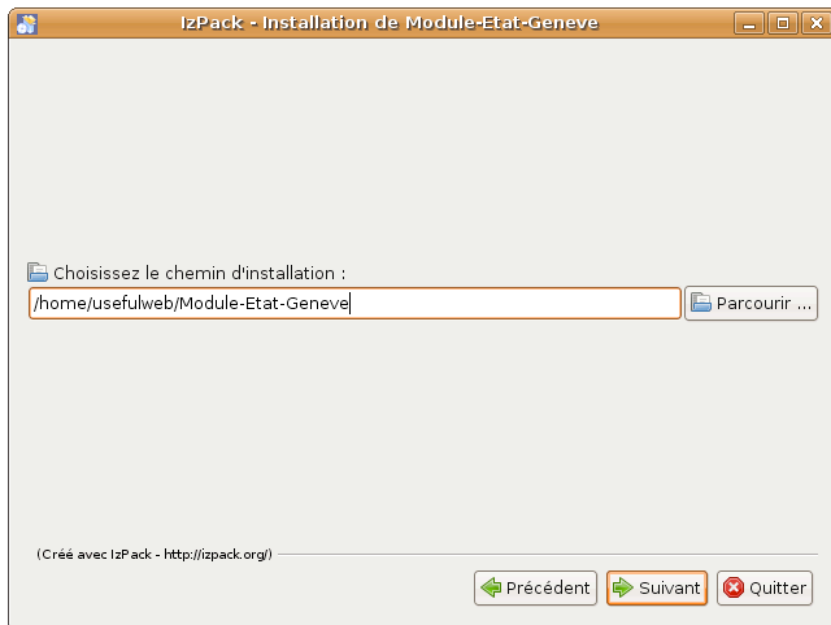


Double-cliquez sur le fichier « install-linux.sh ». L'installation du module peut commencer.

La page d'accueil du module est la suivante :



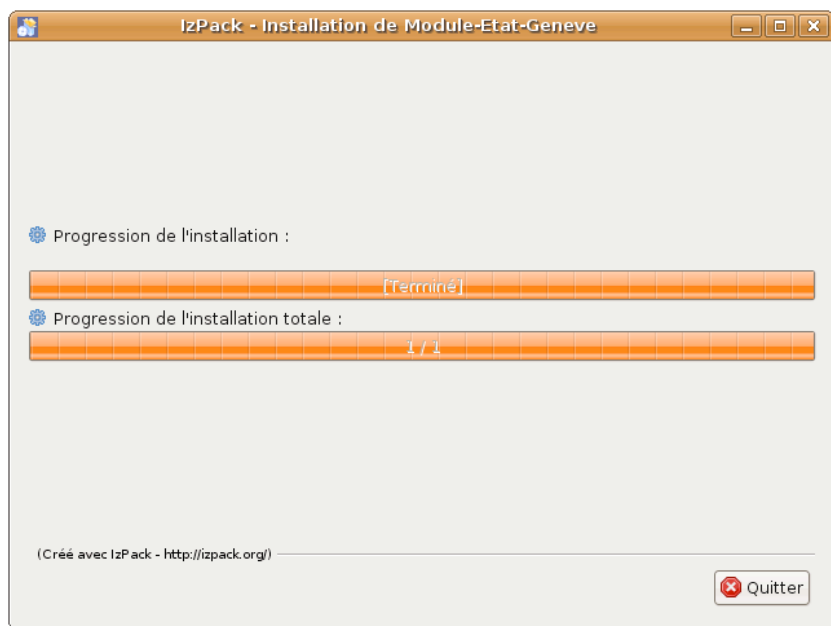
Après avoir cliqué sur « suivant », vous arrivez sur la page de sélection du chemin d'installation du module. Cliquez sur parcourir pour modifier le chemin par défaut.



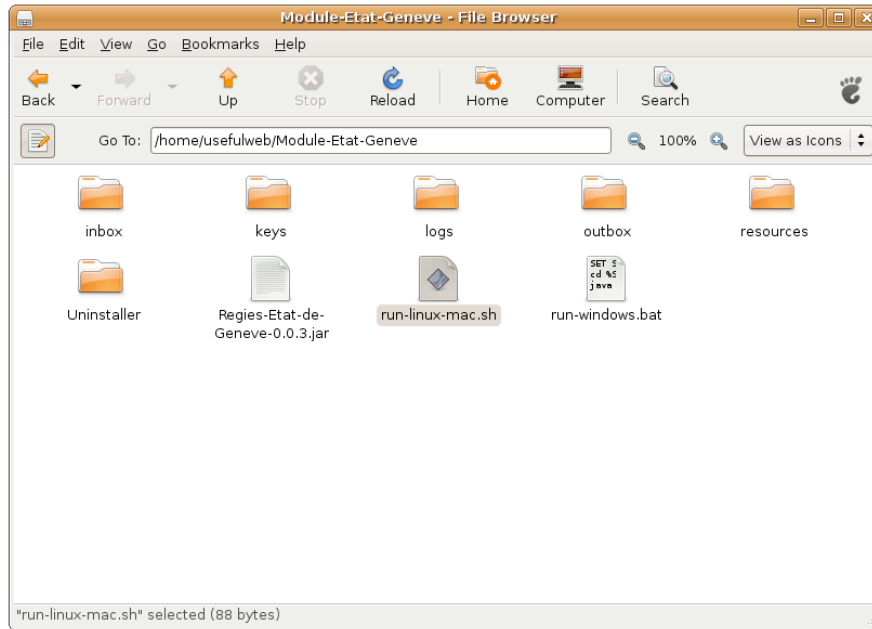
Exemple de chemin d'installation sous linux

Après avoir choisi le chemin d'accès, cliquez sur suivant. L'installeur vous demandera l'autorisation d'installer le module à l'emplacement que vous venez de spécifier, vous devez cliquer sur « OK ».

La fenêtre suivante devrait alors apparaître :

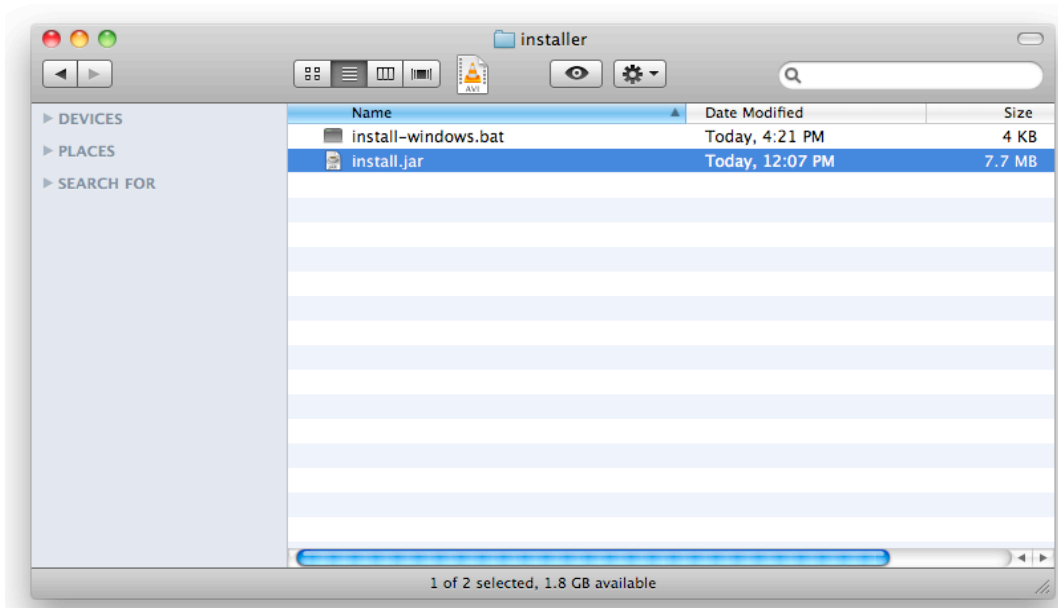


L'installation est terminée, vous pouvez maintenant quitter l'installateur en appuyant sur « Quitter ». Exécutez ensuite le programme en ouvrant le dossier qui vient d'être installé et en double-cliquant sur « run-linux-mac.sh ».

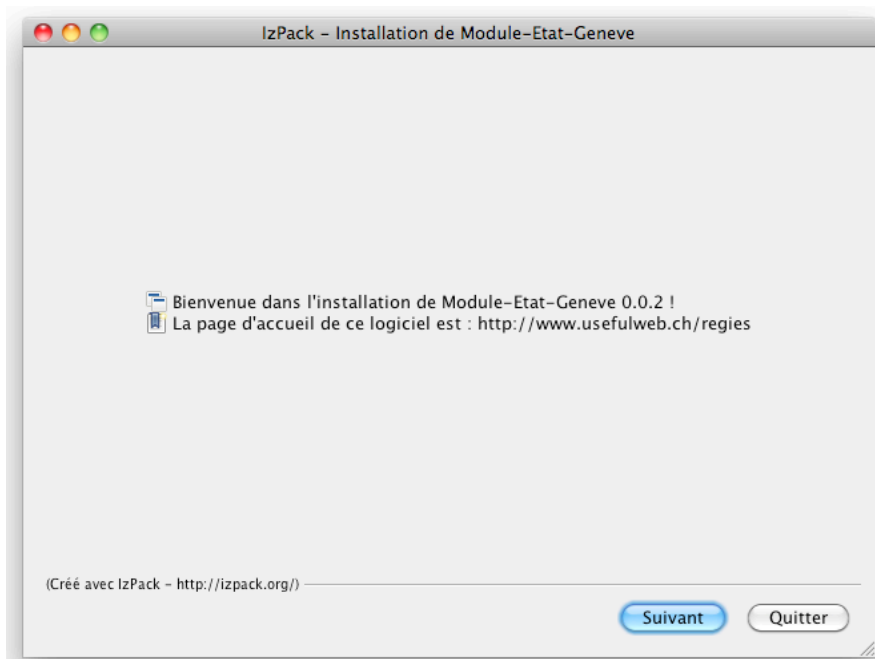


4. Installation du module sous Mac OS X

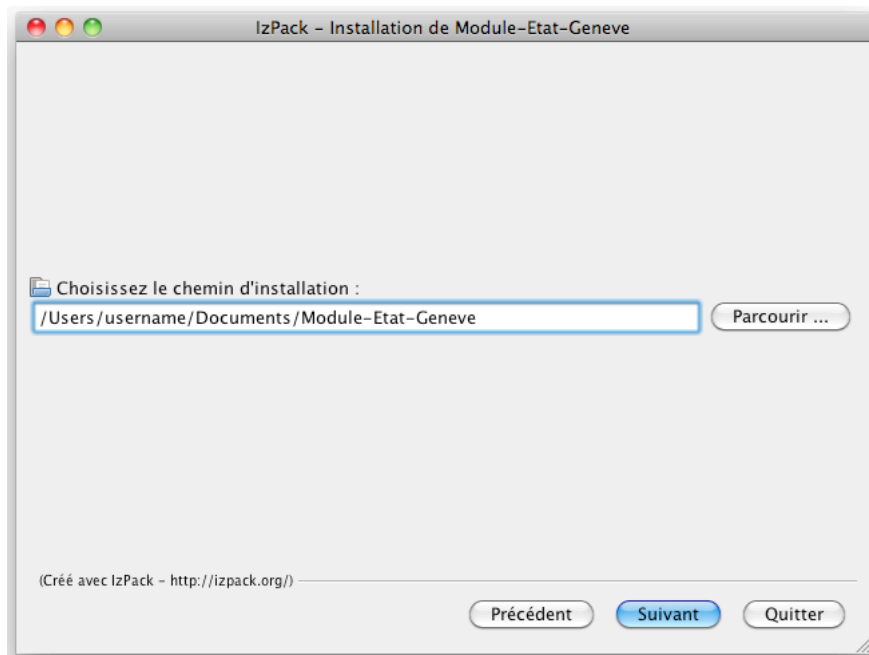
Ouvrir le dossier d'installation « installer », il contient les fichiers suivants:



Double-cliquez sur le fichier « install.jar ». L'installation du module peut commencer.
La page d'accueil du module est la suivante :



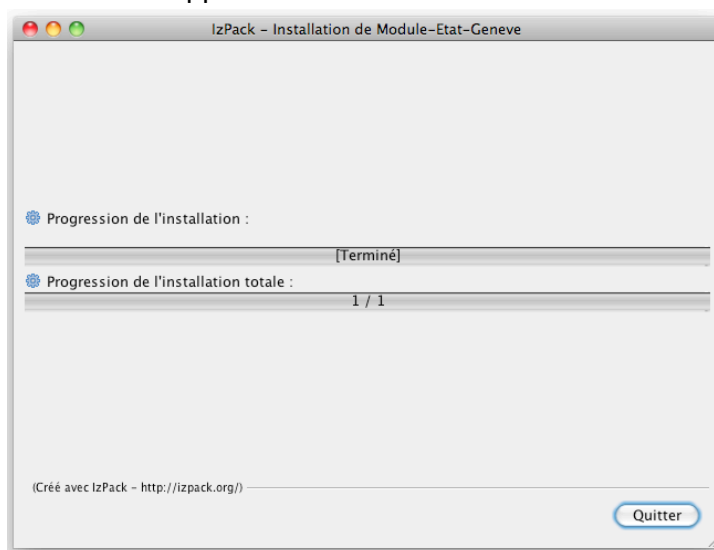
Après avoir cliqué sur « suivant », vous arrivez sur la page de sélection du chemin d'installation du module. Cliquez sur parcourir pour modifier le chemin par défaut.



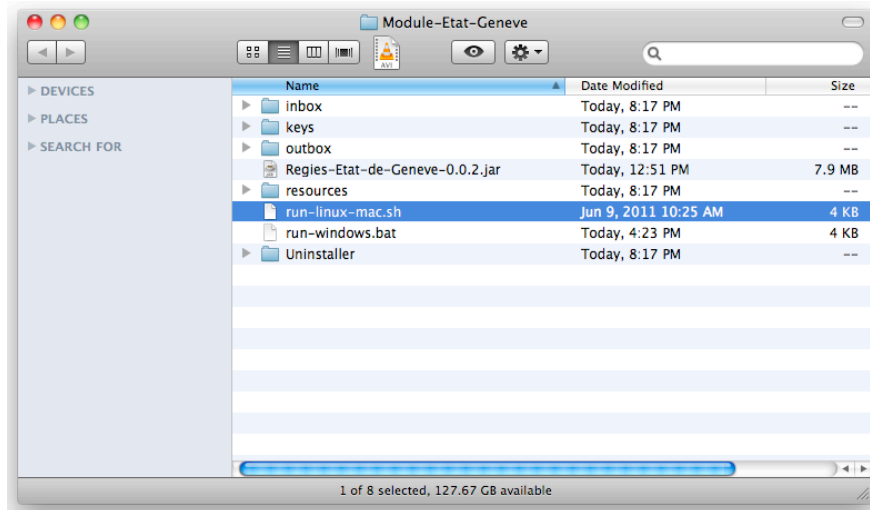
Exemple de chemin d'installation sous Mac OS X

Après avoir choisi le chemin d'accès, cliquez sur suivant. L'installeur vous demandera l'autorisation d'installer le module à l'emplacement que vous venez de spécifier, vous devez cliquer sur « OK ».

La fenêtre suivante devrait alors apparaître :



L'installation est terminée, vous pouvez maintenant quitter l'installateur en appuyant sur « Quitter ». Exécutez ensuite le programme en ouvrant le dossier qui vient d'être installé et double-cliquez sur « run-linux-mac.sh ».



Si le fichier ne s'ouvre pas dans le terminal, modifier l'ouverture par défaut du fichier avec clic-droit puis « get info » et sélectionnez le terminal dans « open with ».