

N° 30 – JUIN 2013

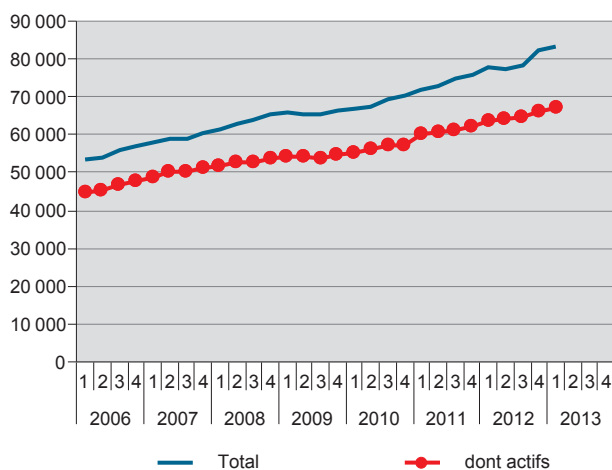
## INFORMATIONS STATISTIQUES

### LES FRONTALIERS ÉTRANGERS À GENÈVE: SITUATION AU PREMIER TRIMESTRE 2013

Au premier trimestre 2013, le nombre de frontaliers étrangers actifs dans le canton de Genève s'élève à 67 300 personnes, soit un quart du total des frontaliers qui travaillent en Suisse. En glissement annuel, leur progression est plus prononcée à Genève (+ 6,1 %) qu'à l'échelon national (+ 4,6 %).

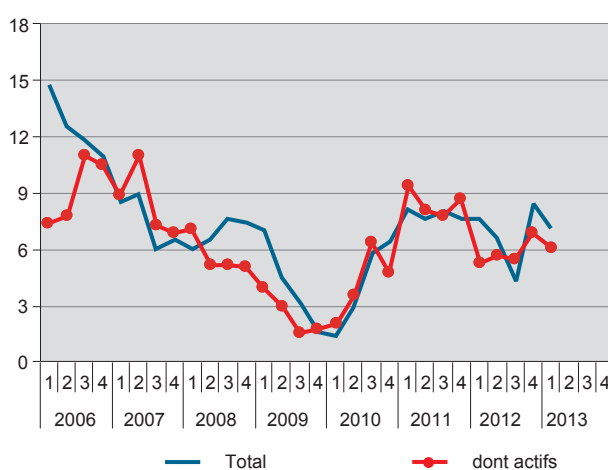
Par rapport au quatrième trimestre 2012, la croissance du nombre de frontaliers étrangers actifs ralentit légèrement, de manière toutefois moins marquée dans le canton (- 0,8 point de pourcentage) qu'à l'échelon national (- 1,4 point).

Titulaires d'un permis frontalier et frontaliers étrangers actifs, depuis 2006  
Situation en fin de trimestre, effectif Canton de Genève



Source : OFS / OCSTAT / OCP - Statistique des frontaliers

Variation annuelle du nombre de titulaires d'un permis frontalier et du nombre de frontaliers étrangers actifs, depuis 2006  
Situation en fin de trimestre, en % Canton de Genève



Source : OFS / OCSTAT / OCP - Statistique des frontaliers

Le terme de **frontalier** désigne un travailleur étranger, titulaire d'une autorisation de travail spécifique (permis G), qui exerce une activité lucrative en Suisse, tout en conservant son domicile à l'extérieur des frontières de la Suisse.

Les Suisses et les binationaux résidant à l'étranger ne sont donc pas compris dans les effectifs publiés ici; il en va de même des fonctionnaires internationaux (titulaires d'une carte de légitimation délivrée par le Département fédéral des affaires étrangères) qui résident à l'étranger.

## LES PRINCIPALES BRANCHES D'ACTIVITÉ DES FRONTALIERS ÉTRANGERS ACTIFS

Au premier trimestre 2013, à Genève, 75 % des 67 300 frontaliers étrangers actifs travaillent dans le secteur tertiaire, 24 % dans le secteur secondaire et 1 % dans le secteur primaire. Ils sont principalement employés dans les branches suivantes : « activités spécialisées scientifiques et techniques » (10 %), « commerce de détail » (9 %), « construction » (9 %) et « commerce de gros » (7 %).

### Frontaliers étrangers actifs, selon la branche d'activité, au premier trimestre 2013

Situation en fin de trimestre, effectif Canton de Genève

Total	67 302
Fabric. de produits informat. et électro.; horlogerie	3 186
Construction	5 950
Commerce de gros	4 983
Commerce de détail	6 129
Transports et entreposage	3 871
Hébergement	1 631
Restauration	3 406
Information et communication	1 864
Activités financières et d'assurance	3 072
Activités spécialisées, scientifiques et techniques	6 722
Activités de services administratifs et de soutien	3 206
Enseignement	2 249
Activités pour la santé humaine	4 603
Hébergement médico-social et social	2 506
Arts, spectacles et activités récréatives	1 012
Autres activités de services	1 879
Autres	11 036

Source : OFS - Statistique des frontaliers

De mars 2012 à mars 2013, le nombre de frontaliers étrangers actifs augmente principalement dans les branches suivantes : « hébergement médico-social et social » (+ 12 %), « construction » (+ 11 %), « enseignement » (+ 11 %) et « transport et entreposage » (+ 10 %).

### Frontaliers étrangers actifs, pour les principales branches d'activité, au premier trimestre 2013

Variation annuelle en %

Canton de Genève



Source : OFS - Statistique des frontaliers

## TITULAIRES D'UN PERMIS FRONTALIER

A la fin mars 2013, 83 200 personnes étrangères titulaires d'un permis frontalier (permis G) sont enregistrées dans le canton, soit une augmentation de 7,2 % en une année.

Au premier trimestre 2013, le nombre de titulaires d'un permis frontalier s'est accru de 947 personnes (+ 1,2 % en trois mois). Cette évolution résulte de nombreux mouvements : 3 838 nouveaux permis et 2 891 départs de frontaliers étrangers ont été enregistrés durant cette période dans le canton de Genève. Les transformations de permis frontalier en autorisation de résidence ont été particulièrement importantes par rapport aux trimestres précédents (208 changements de permis au premier trimestre 2013).

## MOUVEMENTS DES TITULAIRES D'UN PERMIS FRONTALIER

### CHIFFRES TRIMESTRIELS

### CANTON DE GENÈVE

	Effectif en début de période	Nouveaux permis (arrivées)			Départs			Variation (arrivées - départs)	Effectif en fin de période
		Au sens strict (1)	Par changement de permis (2)	Total	Au sens strict (3)	Par changement de permis (4)	Total		
1 <sup>er</sup> trimestre 2012	75 847	3 757	308	4 065	2 216	89	2 305	1 760	77 607
2 <sup>e</sup> trimestre 2012	77 607	2 110	163	2 273	2 273	112	2 385	- 112	77 495
3 <sup>e</sup> trimestre 2012	77 495	2 943	174	3 117	2 277	106	2 383	734	78 229
4 <sup>e</sup> trimestre 2012 (5)	78 229	5 893	343	6 236	2 080	167	2 247	3 989	82 218
1 <sup>er</sup> trimestre 2013	82 218	3 617	221	3 838	2 683	208	2 891	947	83 165

(1) Nouveau frontalier ou retour de frontalier. (2) Résidents étrangers du canton de Genève devenus frontaliers.

(3) Annulation de permis frontalier, départ ou décès de frontaliers. (4) Frontaliers devenus résidents.

(5) La forte hausse enregistrée en 2012 est liée à des rattrapages dans les inscriptions effectués par l'Office cantonal de la population.

Source : Office cantonal de la statistique / Office cantonal de la population - Statistique des frontaliers

## DEUX STATISTIQUES SUR LES FRONTALIERS ÉTRANGERS

La statistique fédérale (Office fédéral de la statistique) est une statistique de synthèse sur les travailleurs frontaliers. Elle est élaborée sur la base des données de la statistique de l'emploi (STATEM), du recensement des entreprises (RE) et du Système d'information central sur la migration (SYMIC). Elle fournit chaque trimestre des estimations du *nombre total de frontaliers étrangers en activité*, selon différentes caractéristiques, notamment le sexe, le groupe d'âges, le canton de travail et la branche d'activité.

La statistique cantonale (OCSTAT / Office cantonal de la population), basée sur un registre administratif géré par l'Office cantonal de la population, permet de dénombrer de manière exhaustive et de qualifier les étrangers *titulaires de permis frontaliers (actifs ou non)* qui sont délivrés dans le canton. Elle contient un grand nombre de variables et permet d'effectuer des analyses détaillées sur les frontaliers, notamment en termes de mouvements.

Ces deux statistiques complémentaires offrent une vision globale du phénomène frontalier étranger dans le canton de Genève.

## COMPLÉMENTS D'INFORMATION

Des compléments d'information sur les frontaliers étrangers figurent sur le site Internet, à l'adresse suivante :

[http://www.ge.ch/statistique/domaines/apercu.asp?dom=03\\_05](http://www.ge.ch/statistique/domaines/apercu.asp?dom=03_05)