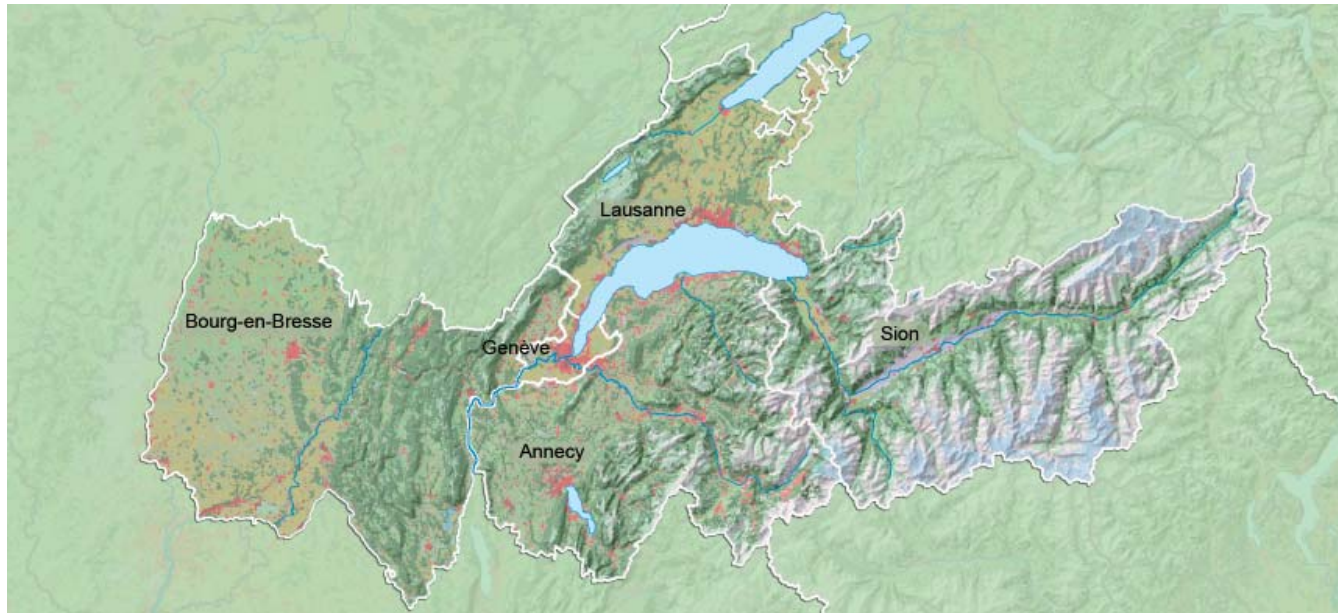




## CHIFFRES CLEFS DE L'ESPACE LÉMANIQUE

MARS 2011  
parution trimestrielle

www.conseilduleman.org



Mieux connaître et se connaître est indispensable pour collaborer de façon concrète et efficace. C'est pourquoi le Conseil du Léman, avec l'appui de l'Union lémanique des chambres de commerce, publie, chaque trimestre, les «Chiffres clefs de l'Espace lémanique». Elaborée par les quatre institutions statistiques officielles concernées, cette publication offre aux acteurs régionaux des points de repère comparables pour la France et la Suisse et chacune des cinq entités régionales.

© EPFL-Chôros. Source: Corine Land Cover. Fond de carte: EuroBoundaryMap / MicroGIS / Chôros.

Pour tout complément d'information, les institutions suivantes sont à votre service :



**Conseil du Léman - Conseil Général de l'Ain**  
B.P. 114 • F-01003 Bourg-en-Bresse  
Téléphone: 04 74 24 48 12 - Télécopieur: 04 37 62 18 19  
E-mail: delphine.goujon@cg01.fr  
Internet: www.conseilduleman.org



**Chambre de commerce et d'industrie de l'Ain**  
B.P. 48 • F-01002 Bourg-en-Bresse Cedex  
Téléphone: 04 74 32 13 00 - Télécopieur: 04 74 21 42 63  
E-mail: cci@ain.cci.fr - Internet: www.ain.cci.fr



**Institut national de la statistique et des études économiques**  
Direction régionale Rhône-Alpes  
B.P. 3196 • F-69401 Lyon Cedex 03  
Téléphone: 09 72 72 4000  
E-mail: insee-contact@insee.fr  
Internet: www.insee.fr/rhone-alpes



**Chambre de commerce et d'industrie de la Haute-Savoie**  
B.P. 2072 • F-74011 Annecy Cedex  
Téléphone: 04 50 33 72 00 - Télécopieur: 04 50 52 89 95  
E-mail: accueil@haute-savoie.cci.fr  
Internet: www.haute-savoie.cci.fr



**Office cantonal de la statistique**  
Case postale 1735 • 1211 Genève 26  
Téléphone: 022 388 75 00 - Télécopieur: 022 388 75 10  
E-mail: statistique@etat.ge.ch  
Internet: www.ge.ch/statistique



**Chambre de commerce, d'industrie et des services de Genève**  
Case postale 5039 • 1211 Genève 11  
Téléphone: 022 819 91 11 - Télécopieur: 022 819 91 00  
E-mail: ccig@cci.ch - Internet: www.ccig.ch



**Office cantonal de la statistique - Valais**  
Palais du Gouvernement • CP 478 • 1951 Sion  
Téléphone: 027 606 24 41 - Télécopieur: 027 606 24 44  
E-mail: raphael.bender@admin.vs.ch



**Chambre valaisanne de commerce et d'industrie**  
Case postale 288 • 1951 Sion  
Téléphone: 027 327 35 35 - Télécopieur: 027 327 35 36  
E-mail: info@cci-valais.ch - Internet: www.cci-valais.ch



**Service cantonal de recherche et d'information statistiques**  
6, rue de la Paix • 1014 Lausanne  
Téléphone: 021 316 29 99 - Télécopieur: 021 316 29 50  
E-mail: info.stat@vd.ch - Internet: www.scris.vd.ch



**Chambre vaudoise du commerce et de l'industrie**  
Case postale 315 • 1001 Lausanne  
Téléphone: 021 613 35 35 - Télécopieur: 021 613 35 05  
E-mail: cvci@cvci.ch - Internet: www.cvci.ch

Réalisation et édition : OCSTAT - Genève. Impression : Imprimerie Pflirer frères s.a. - Plan-les-Ouates

### I INDICATEURS CONJONCTURELS NATIONAUX

	France					Suisse								
	IV /2009	I /2010	II /2010	III /2010	IV /2010	IV /2009	I /2010	II /2010	III /2010	IV /2010				
<b>PRODUIT INTÉRIEUR BRUT (PIB)</b>														
Variation annuelle, en %	- 2,2	1,2	1,7	1,8	1,5	0,3	1,9	2,6	2,6	3,1				
<b>PRIX A LA CONSOMMATION *</b>														
Variation annuelle de l'indice national, en %	0,8	1,5	1,4	1,5	1,6	0,3	1,4	0,5	0,3	0,5				
<b>TAUX DE CHÔMAGE *</b>														
Au sens du BIT, en %	9,6	9,5	9,3	9,3	9,2	5,0	5,0	4,2	4,7	indispon.				
Calculé selon le nombre de chômeurs inscrits, en %	///	///	///	///	///	4,4	4,2	3,7	3,5	3,8				
<b>CHANGE *</b>														
Cours des devises ( 1CHF = x€, 1€ = xCHF)	0,68	0,70	0,75	0,75	0,80	1,50	1,45	1,38	1,31	1,28				
<b>TAUX D'INTÉRÊT *</b>														
Taux interbancaire à 3 mois, en %	0,71	0,65	0,73	0,88	1,02	0,25	0,25	0,11	0,18	0,17				
Obligations d'Etat à 10 ans, en %	3,48	3,44	3,07	2,68	3,34	1,97	1,94	1,51	1,37	1,67				
<b>COMMERCE EXTÉRIEUR EN VALEUR</b>														
Importations de marchandises, variation annuelle, en %	- 17,8	8,5	12,1	19,0	12,6	- 7,2	1,8	14,5	9,3	8,5				
Exportations de marchandises, variation annuelle, en %	- 17,3	6,6	12,7	14,0	14,7	- 4,3	9,7	12,1	6,0	6,2				
Principaux partenaires commerciaux (2010)	Importations :				Exportations :				Importations :			Exportations :		
	Allemagne				Allemagne				Allemagne			Allemagne		
	Belgique-Luxembourg				Italie				Italie			Etats-Unis		
	Italie				Espagne				France			Italie		
	Chine / Hong-Kong				Belgique				Etats-Unis			France		

\* Situation en fin de période.

## II INDICATEURS CONJONCTURELS RÉGIONAUX

	Ain		Haute-Savoie		Genève		Valais		Vaud	
	4 <sup>e</sup> trimestre		4 <sup>e</sup> trimestre		4 <sup>e</sup> trimestre		4 <sup>e</sup> trimestre		4 <sup>e</sup> trimestre	
	2009	2010	2009	2010	2009	2010	2009	2010	2009	2010
<b>MARCHÉ DU TRAVAIL *</b>										
Taux de chômage, en %	7,6	6,7	8,3	7,4	7,2	6,9	5,9	5,4	5,9	5,6
Demandeurs d'emploi (F) ou chômeurs (CH) inscrits										
Nombre	20 070	19 180	28 230	26 960	15 930	15 318	8 117	7 432	19 699	18 718
Variation annuelle, en %	23,7	- 4,4	29,7	- 4,5	23,2	- 3,8	26,7	- 8,4	37,7	- 5,0
Chômeurs de longue durée (un an ou plus), en %	28,1	32,9	25,4	31,9	26,4	35,3	8,7	10,5	20,7	26,5
Chômeurs âgés de moins de 25 ans, en %	19,5	17,3	15,7	14,5	11,6	10,6	17,0	15,3	14,1	12,6
<b>FRONTALIERS ÉTRANGERS ACTIFS *</b>										
Nombre	///	///	///	///	54 449	57 002	1 644	1 890	17 356	18 343
Variation annuelle, en %	///	///	///	///	1,7	4,7	4,0	11,3	3,3	5,7
<b>LOGEMENTS AUTORISÉS</b>										
Nombre (cumul des 4 derniers trimestres)	indispon.	5 773	indispon.	9 503	2 432	2 005	1 995	2 316	2 925	3 079
Variation annuelle, en %	indispon.	40,0	indispon.	16,0	53,8	- 17,6	- 14,1	16,1	- 3,1	5,3
<b>HÔTELLERIE</b>										
Arrivées										
Nombre	141 330	140 100	329 350	313 033	313 797	320 404	247 139	247 530	234 137	252 566
Variation annuelle, en %	2,9	- 0,9	1,7	- 5,0	3,0	2,1	- 0,1	0,2	1,0	7,9
Nuitées										
Nombre, en millier	213,5	210,2	629,3	614,3	647,0	641,4	692,3	654,8	497,4	535,7
Variation annuelle, en %	0,1	- 1,5	- 0,3	- 2,4	0,5	- 0,9	- 3,7	- 5,4	2,5	7,7
Part des hôtes étrangers dans les nuitées, en %	20,0	19,0	21,0	23,9	78,5	77,7	44,5	42,2	61,1	56,9
Taux d'occupation des chambres disponibles, en %	46,0	47,2	46,0	45,5	60,4	59,4	39,0	39,0	45,6	49,3
Durée moyenne de séjour, en jour	1,5	1,5	1,9	1,9	2,1	2,0	2,8	2,7	2,1	2,1
<b>ÉCONOMIE</b>										
Création d'entreprises (y compris les reprises)										
Industrie et construction (nombre)	236	239	333	307	///	///	///	///	///	///
Commerce (nombre)	271	305	362	456	///	///	///	///	///	///
Services (nombre)	657	639	1 341	1 088	///	///	///	///	///	///
Industrie										
Marche des affaires (indice)	///	///	///	///	- 37	20	- 40	17	- 44	6
Degré d'utilisation de la capacité technique, en %	///	///	///	///	75,8	86,3	82,7	76,8	75,7	82,0
<b>IMMATRICULATIONS DE VOITURES NEUVES</b>										
Nombre	indispon.	indispon.	indispon.	indispon.	3 516	4 276	2 653	2 909	7 646	8 906
Variation annuelle, en %	indispon.	indispon.	indispon.	indispon.	4,1	21,6	10,9	9,6	0,6	16,5
<b>COMMERCE EXTÉRIEUR EN VALEUR</b>										
Importations de marchandises, variation annuelle, en %	- 3,4	17,1	- 3,1	32,8	7,2	11,9	- 14,7	6,0	- 4,3	2,7
Exportations de marchandises, variation annuelle, en %	- 20,1	26,9	- 9,1	15,2	- 8,5	18,7	29,3	2,9	- 5,9	8,1
Principaux pays de provenance (2010)										
		Italie	Allemagne	France	Azerbaïdjan	Italie				
		Allemagne	Italie	Etats-Unis	Allemagne	France				
		Chine	Suisse	Royaume-Uni	France	Allemagne				
Principaux pays de destination (2010)										
		Allemagne	Allemagne	France	Allemagne	Pays-Bas				
		Italie	Suisse	Hong-Kong	France	Italie				
		Singapour	Italie	Etats-Unis	Etats-Unis	Allemagne				

\* Situation en fin de période.

## III DÉPARTEMENTS ET CANTONS EN CHIFFRES : DONNÉES GÉNÉRALES

	Ain	Haute-Savoie	Genève	Valais	Vaud
<b>TERRITOIRE</b>					
Superficie totale (y compris lacs et rivière), en km <sup>2</sup>	5 762	4 388	282	5 224	3 212
Superficie agricole utile (SAU), en km <sup>2</sup>	2 709	1 454	117	1 060	1 393
<b>ADMINISTRATION</b>					
Nombre de communes (2010)	419	294	45	143	375
<b>POPULATION (en début d'année)</b>					
Nombre d'habitants (2008 F, 2010 CH)	581 355	716 277	457 628	307 392	697 802
Etrangers, en %	7,7	8,0	39,2	20,4	30,1
Population âgée de					
0 - 24 ans, en %	32,1	31,3	27,7	27,8	29,1
25 - 59 ans	48,5	49,9	51,3	49,3	49,5
60 - 74 ans	12,2	12,2	13,6	15,2	13,7
75 ans ou plus	7,2	6,6	7,4	7,7	7,6
Densité de la population (hab. / km <sup>2</sup> )	101	163	1 844	59	249
Part dans la population nationale, en %	0,9	1,1	5,8	3,9	9,0
Taux d'accroissement annuel moyen de la population (1999-2006 F, 2005-2009 CH), en %					
Taux d'accroissement naturel, en %	1,40	1,40	0,86	1,40	1,61
Taux d'accroissement migratoire, en %	0,50	0,60	0,37	0,15	0,35
Taux d'accroissement migratoire, en %	0,90	0,80	0,50	1,25	1,28
Dix principales communes, en nombre d'habitants (2006 F, 2010 CH)					
	BOURG-EN-BRESSE	ANNECY	GENEVE	SION	LAUSANNE
	Oyonnax	Thonon-les-Bains	Vernier	Monthey	Yverdon-les-Bains
	Ambérieu-en-Bugey	Annemasse	Lancy	Sierre	Montreux
	Bellegarde-sur-Vals.	Annecy-le-Vieux	Meyrin	Martigny	Renens
	Gex	Cluses	Carouge	Brigue	Nyon
	Miribel	Seynod	Onex	Naters	Vevey
	Belley	Cran-Gevrier	Thônex	Bagnes	Pully
	Saint-Genis-Pouilly	Sallanches	Versoix	Conthey	Morges
	Ferney-Voltaire	Rumilly	Grand-Saconnex	Fully	Gland
	Divonne-les-Bains	Gaillard	Chêne-Bougeries	Collombey-Muraz	Prilly
<b>EMPLOIS (2007 F, 2008 CH)</b>					
Emplois dans le secteur primaire, en %	2,8	1,6	0,6	7,5	4,2
Emplois dans le secteur secondaire, en %	32,8	27,4	14,6	26,5	19,4
Emplois dans le secteur tertiaire, en %	64,4	71,0	84,8	66,0	76,4
Part des emplois dans le total national, en %	0,8	1,1	6,6	3,6	8,1
<b>VOITURES POUR 1 000 HABITANTS (2008 F, 2009 CH)</b>					
	552	607	474	594	507
<b>COMMERCE EXTÉRIEUR (2010)</b>					
Principaux produits importés					
	Composants électroniques	Machines d'usage général	Instrum. de précision, horlogerie, bijouterie	Agents énergétiques	Produits chimiques
	Produits chimiques de base	Métaux non ferreux	Métaux précieux, pierres gemmes	Produits chimiques	Machines, appareils, électronique
	Machines d'usage spécifique	Matériel électrique	Véhicules	Métaux	Produits agricoles, sylvicoles et pêche
Principaux produits exportés					
	Composants électroniques	Machines d'usage général	Instrum. de précision, horlogerie, bijouterie	Produits chimiques	Produits chimiques
	Machines d'usage général	Coutellerie, outillage, ouvrages en métaux	Produits chimiques	Métaux	Instrum. de précision, horlogerie, bijouterie
	Produits en plastique	Matériel électrique	Métaux précieux, pierres gemmes	Machines, appareils, électronique	Machines, appareils, électronique
<b>SANTÉ (2008 F, 2009 CH)</b>					
Médecins, pour 100 000 habitants	201	291	332	152	237
Médecins-dentistes, pour 100 000 habitants	56	77	58	42	49
Pharmacies, pour 100 000 habitants	28	32	38	37	35