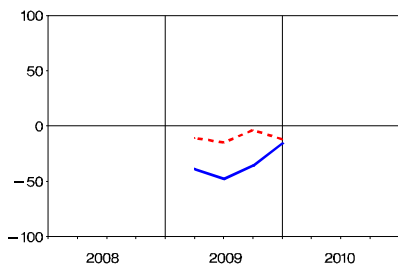


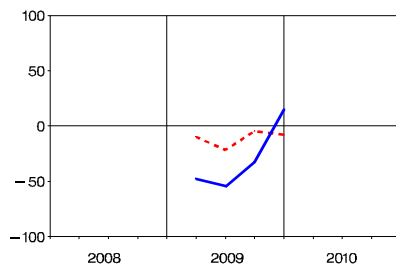
Indicateurs d'évolution de la marche des affaires

Marche des affaires : appréciation de la situation

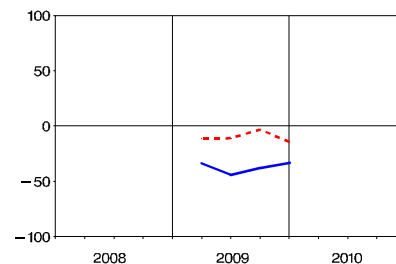
Ensemble



Hôtellerie



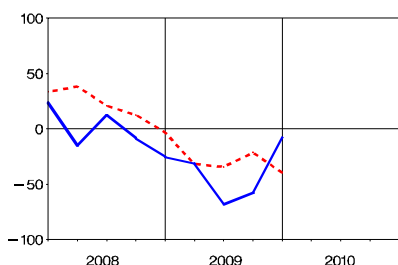
Restauration



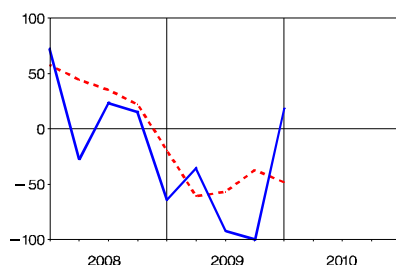
— Genève - - - Suisse

Volume d'activité

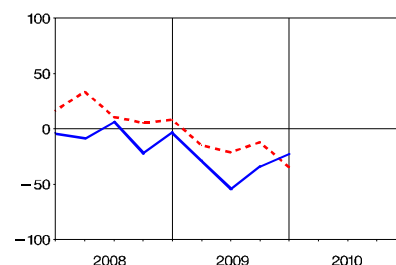
Ensemble



Hôtellerie : Nuitées

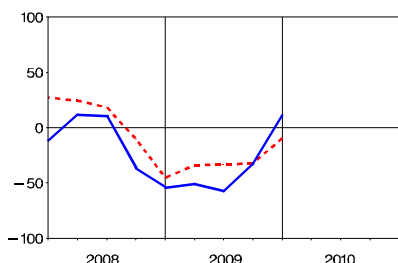


Restauration : Ventes

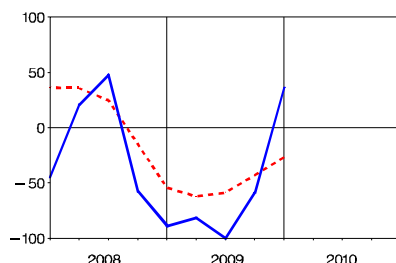


Perspectives du volume d'activité

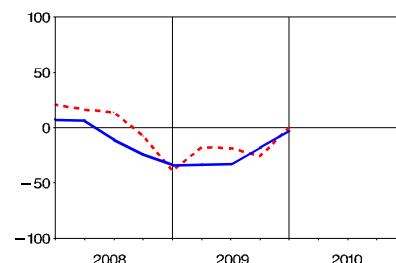
Ensemble



Hôtellerie : Nuitées



Restauration : Ventes



En bref

En janvier 2010, la situation est jugée bonne dans le secteur hôtelier, mais mauvaise dans la restauration.

Dans l'**hôtellerie**, le nombre de nuitées enregistrées au cours du quatrième trimestre 2009 est en hausse. Le chiffre d'affaires augmente aussi légèrement et la situation bénéficiaire se stabilise. Les perspectives émises par les hôteliers pour les trois ou six prochains mois sont positives.

Dans la **restauration**, même si le recul est moins marqué qu'en octobre 2009, tous les indicateurs sont orientés à la baisse. D'ici à trois mois, le volume des ventes devrait cependant se stabiliser. A l'horizon des six prochains mois, la situation des affaires devrait aussi s'améliorer.

Résultats de l'enquête de janvier 2010

HOTELLERIE – RESTAURATION

A l'exception des rubriques en %, les chiffres du tableau représentent les soldes, pondérés par l'emploi, entre les pourcentages de réponses positives et négatives aux questions de l'enquête. Ils peuvent varier théoriquement de - 100 à + 100 et résument de façon satisfaisante l'évolution de chaque rubrique. La représentativité des chiffres entre crochets est incertaine (participation insuffisante).

Les flèches représentent les variations, d'un trimestre à l'autre, selon le code suivant :

↗	augmentation de 5 points ou plus,
→	stabilité, variation inférieure à ± 5 points,
↘	diminution de 5 points ou plus.

Unités : indices et %. Les valeurs peu significatives figurent entre []

Canton de Genève

	Ensemble	Hôtellerie	Restauration
RETROSPECTIVE ET APPRECIATIONS			
Marche des affaires : appréciation de la situation	- 16 ↗	15 ↗	- 33 →
Volume d'activité			
Volume d'activité par rapport au même trimestre de l'année précédente	- 8 ↗	///	///
Nuitées :	///	18 ↗	///
- Total	///	5 ↗	///
- Hôtes étrangers	///	13 ↗	///
- Hôtes suisses	///	///	- 23 ↗
Ventes :	///	///	- 22 ↗
- Total	///	///	- 20 ↗
- Boissons	///	///	///
- Repas	///	///	///
Chiffre d'affaires			
Evolution par rapport au même trimestre de l'année précédente	- 10 ↗	5 ↗	- 19 ↗
Evolution en %	0	2	- 2
Situation bénéficiaire : évolution au cours des 3 derniers mois	- 11 ↗	5 ↗	- 20 ↗
Taux d'occupation des chambres disponibles, en %			
En moyenne dans le trimestre	///	64	///
Réservations pour le prochain trimestre			
A la fin du trimestre, par rapport au même trimestre de l'année précédente	///	- 11 ↗	///
Obstacles à l'activité, en %			
Demande insuffisante	///	///	47
Pénurie de main-d'œuvre	///	///	5
Installations insuffisantes	///	///	2
Conditions météorologiques	///	///	2
Conditions légales	///	///	12
Situation financière	///	///	34
Aucun obstacle	///	///	29
Demande : évolution au cours des 3 derniers mois	2 ↗	34 ↗	- 16 ↗
Nombre d'employés			
Evolution au cours des 3 derniers mois	- 12 ↗	0 ↗	- 19 ↗
Appréciation (> 0 : personnel excédentaire et vice-versa)	3 →	0 ↗	5 →
Installations de l'établissement			
Appréciation (> 0 : installations trop grandes et vice-versa)	- 11 ↘	- 12 ↘	- 11 ↘
PERSPECTIVES			
Volume d'activité			
Volume d'activité pour le prochain trimestre par rapport au même trimestre de l'année précédente	11 ↗	///	///
Nuitées :	///	36 ↗	///
- Total	///	51 ↗	///
- Hôtes étrangers	///	31 ↗	///
- Hôtes suisses	///	///	- 3 ↗
Ventes :	///	///	- 3 ↗
- Total	///	///	- 1 ↗
- Boissons	///	///	///
- Repas	///	///	///
Demande : évolution au cours des 3 prochains mois	19 ↗	46 ↗	3 ↗
Prix : évolution au cours des 3 prochains mois			
Prix des chambres	13 ↗	///	///
Prix de vente	///	22 ↗	///
	///	///	8 ↗
Nombre d'employés : évolution au cours des 3 prochains mois	2 ↗	17 ↗	- 6 ↗
Marche des affaires : évolution au cours des 6 prochains mois	40 ↗	83 ↗	15 →

Enquête réalisée par le Centre de recherches conjoncturelles (KOF), de l'Ecole polytechnique fédérale de Zurich, en collaboration, à Genève, avec la Chambre de commerce, d'industrie et des services de Genève (CCIG) et l'Office cantonal de la statistique (OCSTAT).

01.02.2010