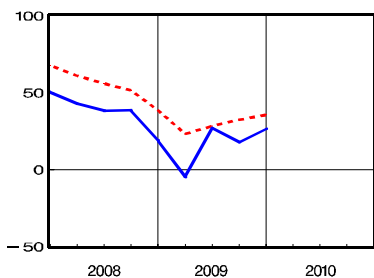


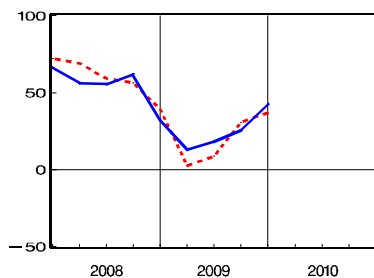
Indicateur d'évolution de la marche des affaires

Marche des affaires : appréciation de la situation

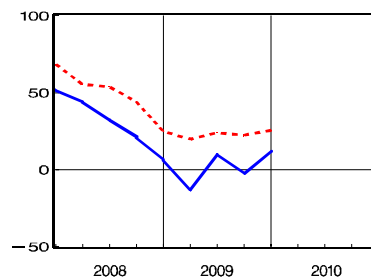
Ensemble des branches des services



Transports, information, communication



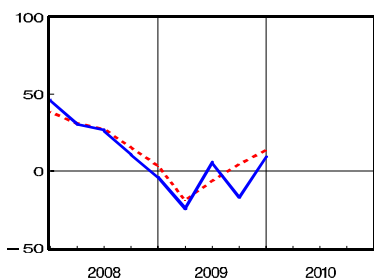
Services aux entreprises



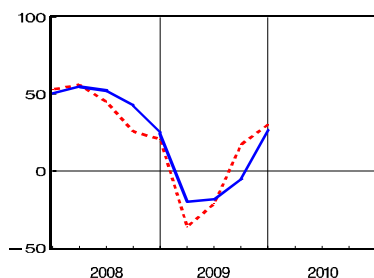
— Genève - - - Suisse

Demande : évolution pendant les 3 derniers mois

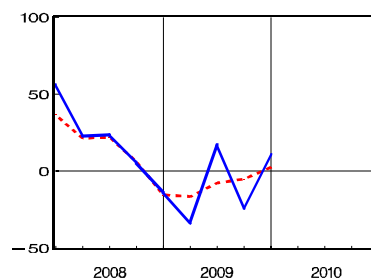
Ensemble des branches des services



Transports, information, communication

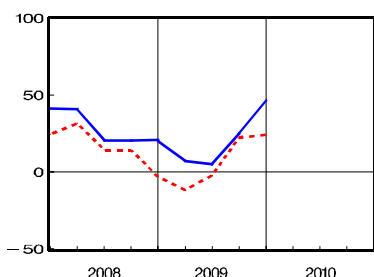


Services aux entreprises



Perspectives de demande pour les 3 prochains mois

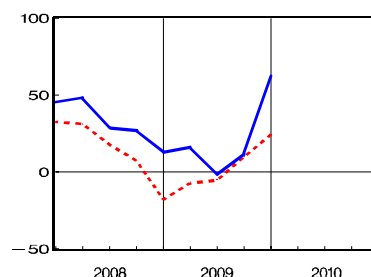
Ensemble des branches des services



Transports, information, communication



Services aux entreprises



En bref

En janvier 2010, la situation s'est améliorée par rapport à octobre 2009 : l'appréciation générale que portent les répondants sur la marche de leurs affaires est encore plus favorable et la demande, en baisse il y a trois mois, s'oriente à la hausse. La situation bénéficiaire est stable. Enfin, l'optimisme des perspectives se renforce.

Branches des services : transports, information et communication, services aux entreprises, santé humaine et action sociale, arts, spectacles et activités récréatives.

Résultats de l'enquête portant sur le mois de janvier 2010

BRANCHES DES SERVICES

A l'exception des questions relatives aux obstacles à l'activité, les chiffres représentent les soldes (différence) entre les pourcentages des réponses positives et négatives aux questions de l'enquête. Ils peuvent varier théoriquement entre -100 et +100 et résument de façon satisfaisante l'évolution de chaque rubrique.

Chaque question sur les obstacles à l'activité étant traitée séparément, la somme de leurs résultats n'est pas égale à 100.

Les flèches indiquent les variations, d'un trimestre à l'autre, selon le code suivant :

↗	augmentation de 5 points ou plus
→	stabilité, variation inférieure à ± 5 points
↘	diminution de 5 points ou plus

Unités : indices et %

Canton de Genève

	Ensemble	dont		Entreprises selon la taille (2)		
		Transports, information, communication	Services aux entreprises (1)	Petites	Moyennes	Grandes
RÉTROSPECTIVE ET APPRÉCIATIONS						
Marche des affaires						
Appréciation de la situation	27 ↗	43 ↗	12 ↗	25 ↗	18 ↘	22 ↗
Demande						
Evolution pendant les 3 derniers mois	9 ↗	27 ↗	11 ↗	-23 ↗	26 ↗	31 ↗
Nombre de personnes occupées						
Appréciation	2 ↗	0 ↗	0 →	5 ↗	0 ↘	0 ↗
Capacité technique						
Appréciation	5 →	2 →	10 ↗	15 ↗	0 ↘	1 →
Situation bénéficiaire						
Evolution pendant les 3 derniers mois	3 ↗	12 ↗	10 ↗	-7 ↗	20 ↗	8 ↘
Position concurrentielle						
Evolution pendant les 3 derniers mois	19 ↗	20 ↗	24 ↗	6 ↘	26 ↗	35 ↗
Obstacles à l'activité, en %						
Insuffisance de la demande	22 ↘	37 ↘	22 ↘	13 ↘	17 ↘	38 ↘
Manque de main-d'œuvre	12 ↘	12 →	14 ↘	6 →	14 ↘	19 →
Insuffisance des capacités techniques	4 →	5 ↘	0 →	8 ↗	0 →	0 →
Conditions-cadres économiques et législation	34 ↗	36 →	42 ↗	60 ↗	14 →	28 →
Difficultés de financement	12 →	0 ↘	22 ↗	29 ↗	10 ↗	0 →
Pas d'obstacles	33 ↗	26 ↗	16 ↗	14 ↘	57 ↗	18 ↗
PERSPECTIVES						
Demande						
Evolution pour les 3 prochains mois	46 ↗	34 ↘	62 ↗	46 ↗	52 ↗	59 ↗
Nombre de personnes occupées						
Evolution pour les 3 prochains mois	17 ↗	22 →	25 ↗	11 ↗	31 ↗	21 ↗
Prix des produits/prestations						
Evolution pour les 3 prochains mois	12 ↗	3 →	-1 →	13 ↗	25 ↗	-14 ↘
Affaires						
Evolution pour les 6 prochains mois	30 →	34 →	35 ↗	28 →	26 ↘	41 ↗

(1) Activités juridiques et comptables; conseil de gestion; analyse technique; R&D; publicité et études de marché; traduction et interprétation; etc.

(2) Petites entreprises : 1 à 19 personnes occupées; moyennes : 20 à 99 personnes; grandes : 100 personnes ou plus.

Enquête réalisée par le Centre de recherches conjoncturelles (KOF), de l'Ecole polytechnique fédérale de Zurich, en collaboration, à Genève, avec la Chambre de commerce, d'industrie et des services de Genève (CCIG) et l'Office cantonal de la statistique (OCSTAT).

01.02.2010