

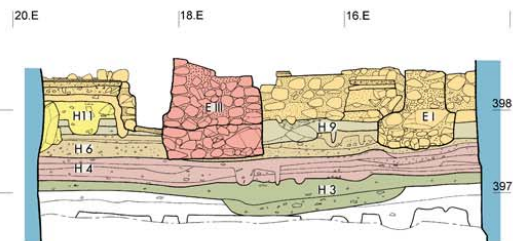
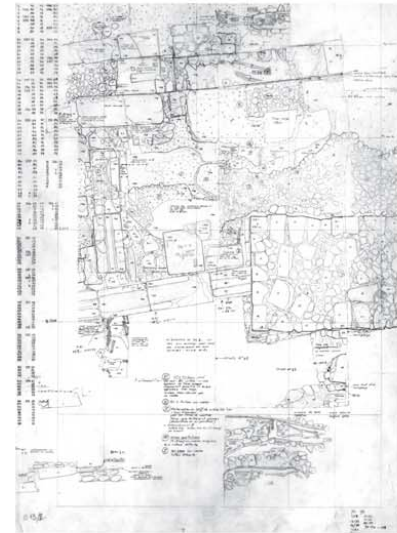
L'ARCHÉOLOGIE: PRÉSENTATION THÉMATIQUE

LES RELEVÉS DE TERRAIN

Sur le terrain, les vestiges font l'objet de relevés pierre à pierre à l'échelle 1/20e sur lesquels figurent également les altitudes.



Selon la complexité des zones, ici près des cuves baptismales, le relevé est fait à une échelle supérieure, au 1/10e, afin de pouvoir mieux appréhender les détails.



Les coupes de terrain montrant la succession des couches sont précieuses pour la compréhension du site. Un relevé stratigraphique à l'échelle 1/20e est établi, accompagné d'une légende.



Les relevés de terrain sont ensuite assemblés afin de couvrir toute la zone de fouille et permettre la vue d'ensemble. Sur cette base seront établis les schémas d'époque.