



Grippe pandémique (H1N1) 2009 à Genève

Semaine 52 (du 19 au 25 décembre 2009)

Dans le cadre de la surveillance cantonale de la grippe pandémique (H1N1) 2009, le service épidémiologie et maladies transmissibles (Direction générale de la santé, Département des affaires régionales, de l'économie et de la santé) du canton de Genève transmet chaque semaine un point de situation épidémiologique cantonal. Il présente l'évolution des différents indicateurs sur les dernières semaines. Ces indicateurs proviennent de différentes sources et ont des significations différentes :

- Les hospitalisations de cas de grippe pandémique (H1N1) 2009 déclarées par les médecins et les cas confirmés de grippe pandémique (H1N1) 2009 déclarés par les laboratoires sont les indicateurs fédéraux officiels (déclaration obligatoire); ils sont spécifiques mais ne représentent qu'une partie des cas réels;
- Le nombre de prélèvements réalisés et le pourcentage de prélèvements positifs déclarés par les laboratoires est nécessaire à l'interprétation du nombre de tests H1N1 positifs;
- Le nombre de consultations pour grippe clinique effectuées par les médecins de SOS Médecins, par les services d'urgence et les appels à la centrale des médecins de l'AMG. Ces indicateurs reflètent l'activité clinique en lien avec des syndromes grippaux; ils sont sensibles et précoces mais peu spécifiques;
- Le nombre de décès enregistrés par l'observatoire cantonal des décès est un indicateur tardif et peu spécifique pour la grippe. Il peut être utile en cas de grippe sévère.

Situation épidémiologique en Suisse

Chiffres de la semaine en Suisse (14.12 - 20.12): <ul style="list-style-type: none">• 694 cas confirmés• 11 hospitalisations• 324 consultations dues à une affection grippale pour 100'000 habitants, estimées par le réseau Sentinella (seuil épidémique : 50)	Depuis le début de l'épidémie en Suisse : <ul style="list-style-type: none">• 12'305 cas confirmés• 126 flambées* de cas• 389 hospitalisations dont 72 en soins intensifs• 9 décès
--	--

*Une flambée de cas signifie qu'au moins trois personnes groupées dans le temps et l'espace ont eu des symptômes grippaux.

Pour en savoir plus : <http://www.bag.admin.ch/influenza/06411/index.html?lang=fr>

Situation épidémiologique dans le canton de Genève

Chiffres de la semaine à Genève (19 - 25.12) : <ul style="list-style-type: none">• 43 cas confirmés• 5 hospitalisations, aucun en soins intensifs	Depuis le début de l'épidémie à Genève : <ul style="list-style-type: none">• 2'371 cas confirmés• 82 hospitalisations dont 14 en soins intensifs
---	--

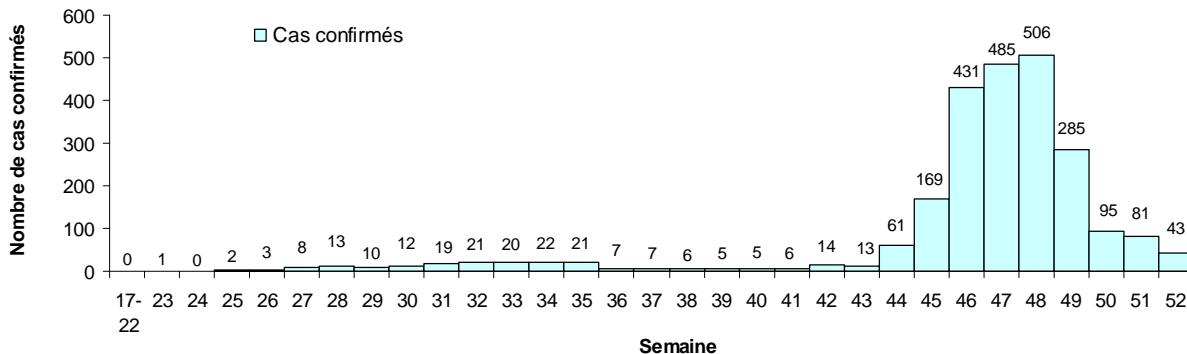
Interprétation de la situation dans le canton de Genève en semaine 52

Le nombre de cas notifiés a diminué cette semaine de moitié avec 43 cas cliniques confirmés au laboratoire, contre 81 la semaine passée. La baisse de l'activité médicale de SOS Médecins s'est poursuivie. Le pourcentage de tests positifs s'est stabilisé autour de 39%. Cinq patients, parmi lesquels trois enfants, ont été hospitalisés cette semaine, aucun n'a nécessité un transfert en soins intensifs.

Pour la quatrième semaine consécutive, la diminution des cas et des consultations pour syndrome grippal se poursuit alors que le pourcentage de tests positifs s'est stabilisé. Tous ces éléments confirment le recul de la grippe pandémique et l'épuisement imminent de la deuxième vague épidémique (octobre-décembre 2009) dans notre canton.

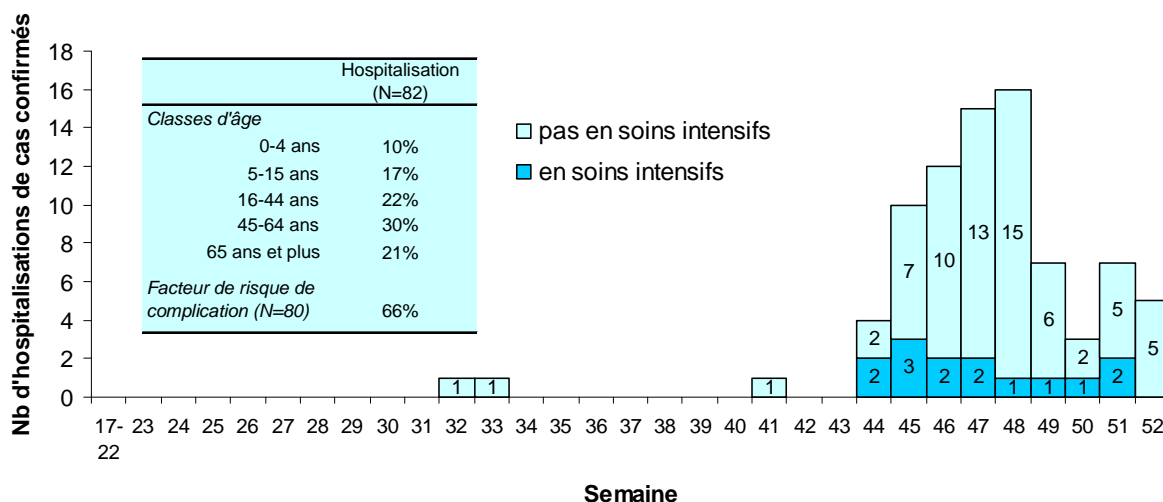
Déclarations (source : déclarations obligatoires des médecins et des laboratoires)

Cas confirmés* de grippe pandémique (H1N1) 2009 hebdomadaire, canton de Genève, avril - décembre 2009 (total = 2'371)

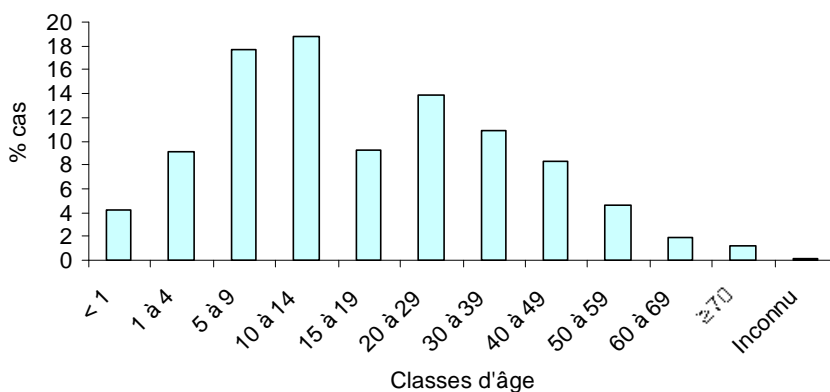


* toute personne avec un résultat de laboratoire positif pour le nouveau sous-type d'Influenza A (H1N1)

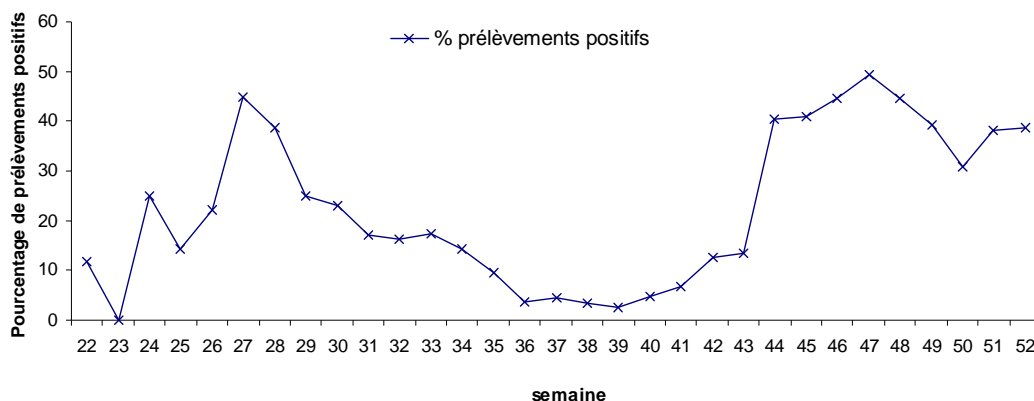
Évolution du nombre d'hospitalisations des cas confirmés, canton de Genève, avril - décembre 2009 (total = 82)



Distribution des cas confirmés de grippe pandémique (H1N1) 2009 par classe d'âge, canton de Genève, avril - décembre 2009 (total = 2'371)



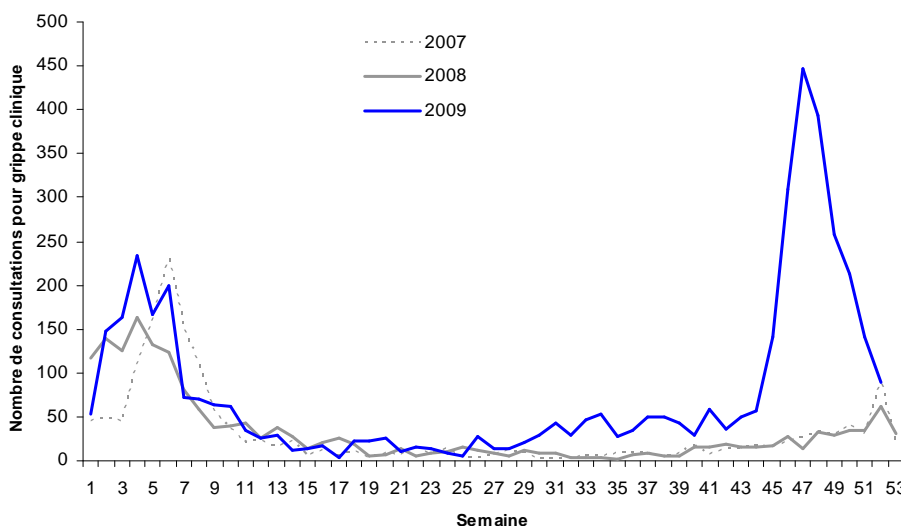
Pourcentage de prélèvements positifs* pour la grippe pandémique (H1N1) 2009, canton de Genève, avril - décembre 2009



* L'annonce des résultats négatifs aux services des médecins cantonaux n'est plus requis par l'OFSP depuis la semaine 52. Les pourcentages de prélèvements positifs sont calculés sur la base des laboratoires qui ont accepté de continuer à déclarer les résultats positifs et négatifs.

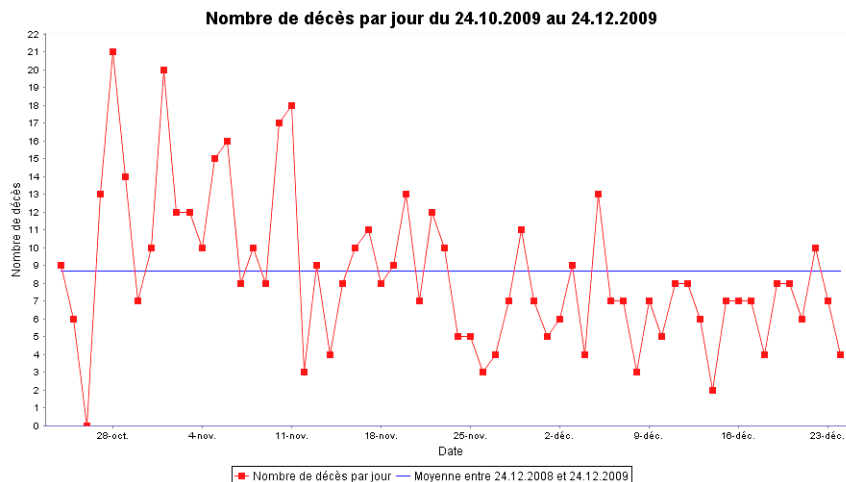
Activité ambulatoire de SOS Médecins Genève

Nombre de consultations* pour grippe clinique rapporté par SOS Médecins Genève, canton de Genève, 2007 - 2009



Activité des pompes funèbres (source : Observatoire cantonal des décès, DGS/DARES)

Nombre de décès toutes causes confondues, canton de Genève, 2009



Remerciements : les médecins, les laboratoires, les HUG, SOS Médecins, l'AMG, le SSJ, la CIRE Lyon.