



Grippe pandémique (H1N1) 2009 à Genève

Semaine 51 (du 12 au 18 décembre 2009)

Dans le cadre de la surveillance cantonale de la grippe pandémique (H1N1) 2009, le service épidémiologie et maladies transmissibles (Direction générale de la santé, Département des affaires régionales, de l'économie et de la santé) du canton de Genève transmet chaque semaine un point de situation épidémiologique cantonal. Il présente l'évolution des différents indicateurs sur les dernières semaines. Ces indicateurs proviennent de différentes sources et ont des significations différentes :

- Les hospitalisations de cas de grippe pandémique (H1N1) 2009 déclarées par les médecins et les cas confirmés de grippe pandémique (H1N1) 2009 déclarés par les laboratoires sont les indicateurs fédéraux officiels (déclaration obligatoire); ils sont spécifiques mais ne représentent qu'une partie des cas réels;
- Le nombre de prélèvements réalisés et le pourcentage de prélèvements positifs déclarés par les laboratoires est nécessaire à l'interprétation du nombre de tests H1N1 positifs;
- Le nombre de consultations pour grippe clinique effectuées par les médecins de SOS Médecins, par les services d'urgence et les appels à la centrale des médecins de l'AMG. Ces indicateurs reflètent l'activité clinique en lien avec des syndromes grippaux; ils sont sensibles et précoces mais peu spécifiques;
- Le nombre de décès enregistrés par l'observatoire cantonal des décès est un indicateur tardif et peu spécifique pour la grippe. Il peut être utile en cas de grippe sévère.

Situation épidémiologique en Suisse

Chiffres de la semaine en Suisse (07.12 - 13.12): <ul style="list-style-type: none">• 907 cas confirmés• 23 hospitalisations• 437 consultations dues à une affection grippale pour 100'000 habitants, estimées par le réseau Sentinella (seuil épidémique : 50)	Depuis le début de l'épidémie en Suisse : <ul style="list-style-type: none">• 11'221 cas confirmés• 124 flambées* de cas• 345 hospitalisations dont 66 en soins intensifs• 9 décès (jusqu'au 16.12)
--	---

*Une flambée de cas signifie qu'au moins trois personnes groupées dans le temps et l'espace ont eu des symptômes grippaux.

Pour en savoir plus : <http://www.bag.admin.ch/influenza/06411/index.html?lang=fr>

Situation épidémiologique dans le canton de Genève

Chiffres de la semaine à Genève (12 - 18.12) : <ul style="list-style-type: none">• 81 cas confirmés• 7 hospitalisations dont 2 en soins intensifs	Depuis le début de l'épidémie à Genève : <ul style="list-style-type: none">• 2'328 cas confirmés• 77 hospitalisations dont 14 en soins intensifs
---	--

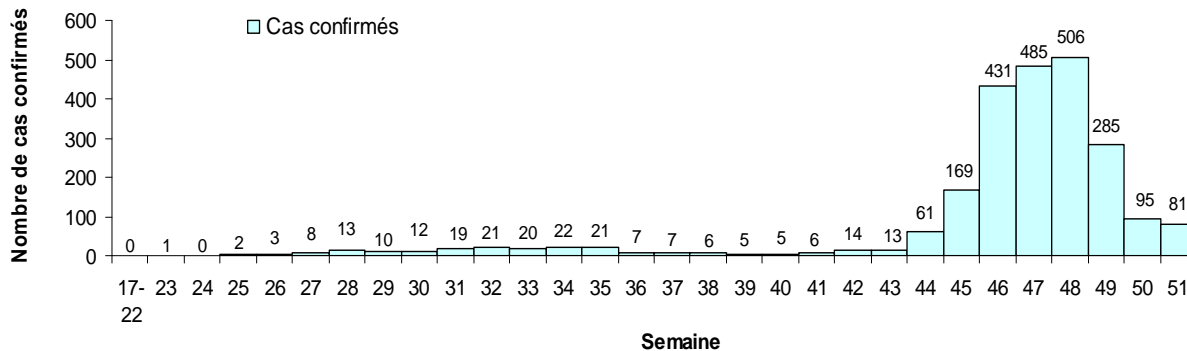
Interprétation de la situation dans le canton de Genève en semaine 51

Pour la troisième semaine consécutive, le nombre de cas notifiés a diminué avec 81 cas cliniques confirmés au laboratoire, contre 95 la semaine passée. Cette diminution est cependant moins marquée que la semaine précédente. Le nombre de tests réalisés a également diminué (208 prélèvements) ainsi que l'activité médicale relative à la grippe clinique (services d'urgence des HUG, appels téléphoniques à la centrale de l'AMG et SOS Médecins) qui ont poursuivi leur recul. Cependant, le pourcentage de tests positifs a légèrement augmenté à 39% ainsi que le nombre d'hospitalisations avec sept patients adultes hospitalisés cette semaine, dont deux ayant nécessité un transfert en soins intensifs (contre deux et un respectivement la semaine 50).

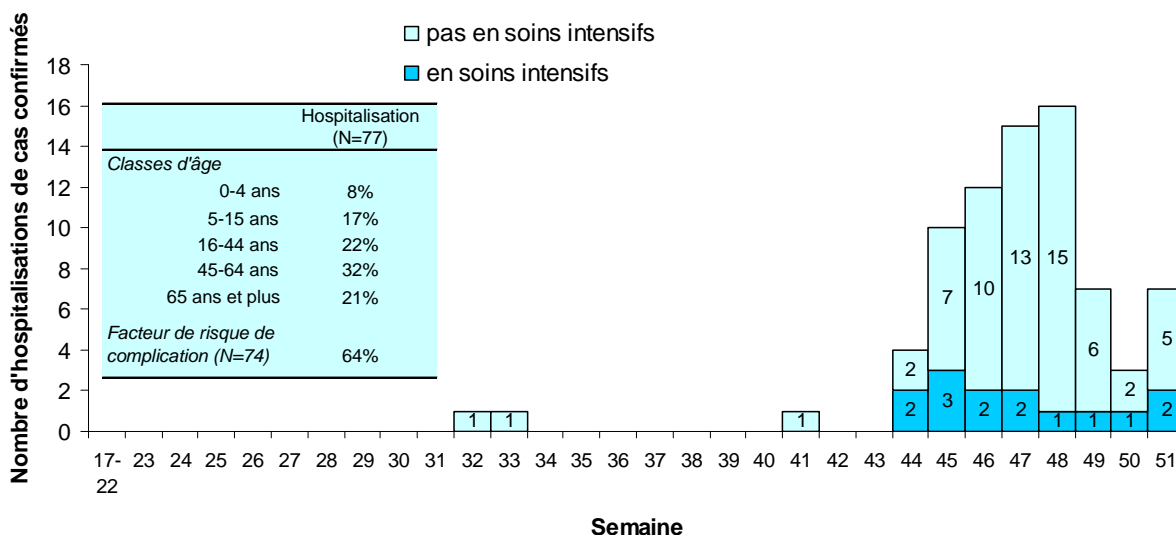
La diminution des cas et des consultations pour syndrome grippal poursuivent leur recul mais à un rythme moins soutenu. Le pourcentage de tests positifs qui a à nouveau légèrement augmenté de même que le nombre de cas hospitalisés témoignent de la persistance de la circulation du virus de la grippe pandémique dans le canton. Ils confirment qu'il est encore trop tôt pour déterminer la durée totale de cette deuxième vague et prédire la date de la fin de l'épidémie.

Déclarations (source : déclarations obligatoires des médecins et des laboratoires)

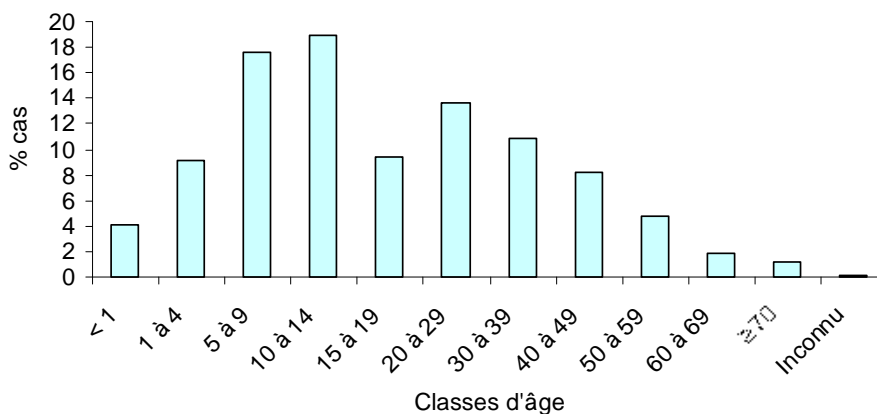
Cas confirmés* de grippe pandémique (H1N1) 2009 hebdomadaire, canton de Genève, avril - décembre 2009 (total = 2'328)



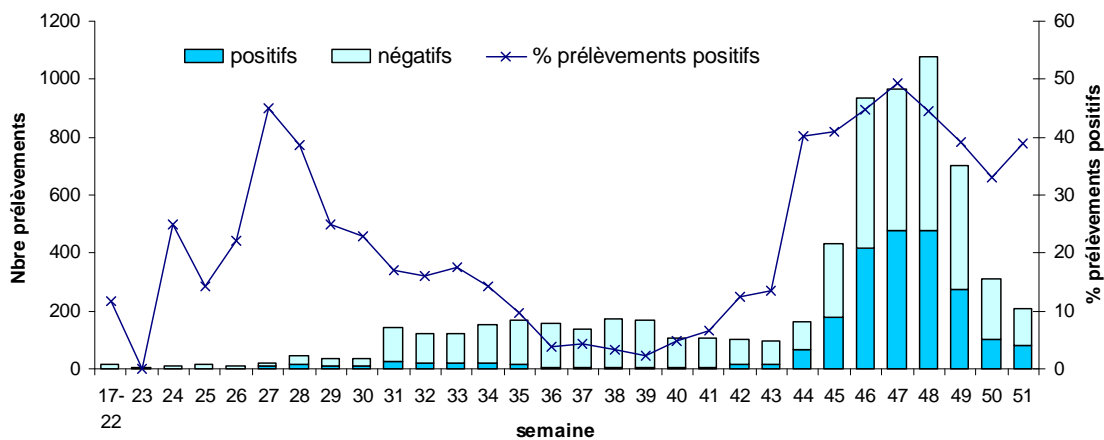
Évolution du nombre d'hospitalisations des cas confirmés, canton de Genève, avril - décembre 2009 (total = 77)



Distribution des cas confirmés de grippe pandémique (H1N1) 2009 par classe d'âge, canton de Genève, avril - décembre 2009 (total = 2'328)

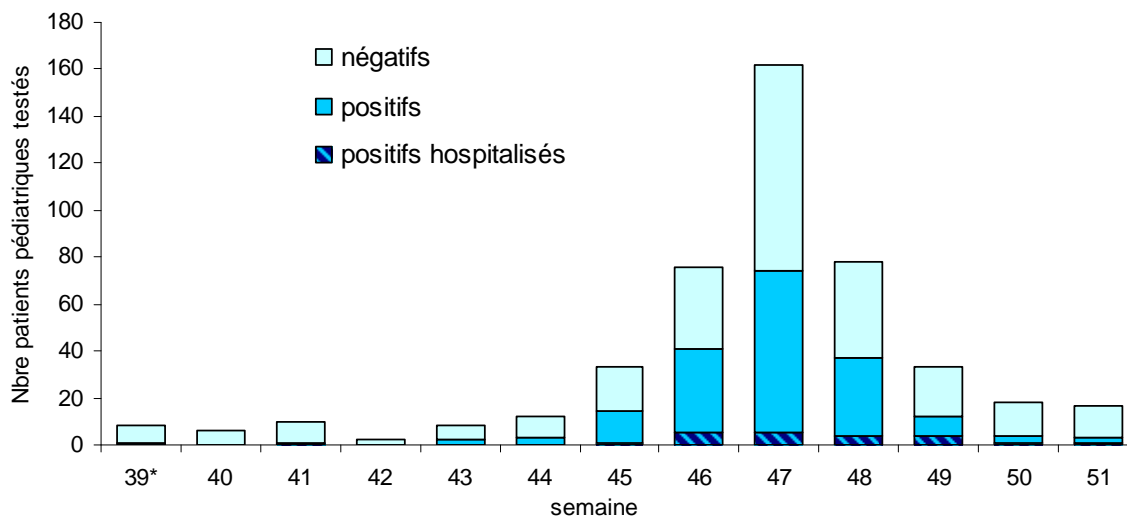


Nombre total de prélèvements, positifs et négatifs, pour la grippe pandémique (H1N1) 2009, canton de Genève, avril - décembre 2009



Activité en pédiatrie (source : Hôpital des Enfants, HUG)

Nombre total* de patients suspects de grippe H1N1 en pédiatrie, prélevés avec résultats positifs et négatifs, et enfants positifs hospitalisés pour la grippe pandémique (H1N1) 2009, canton de Genève, juin - décembre 2009**

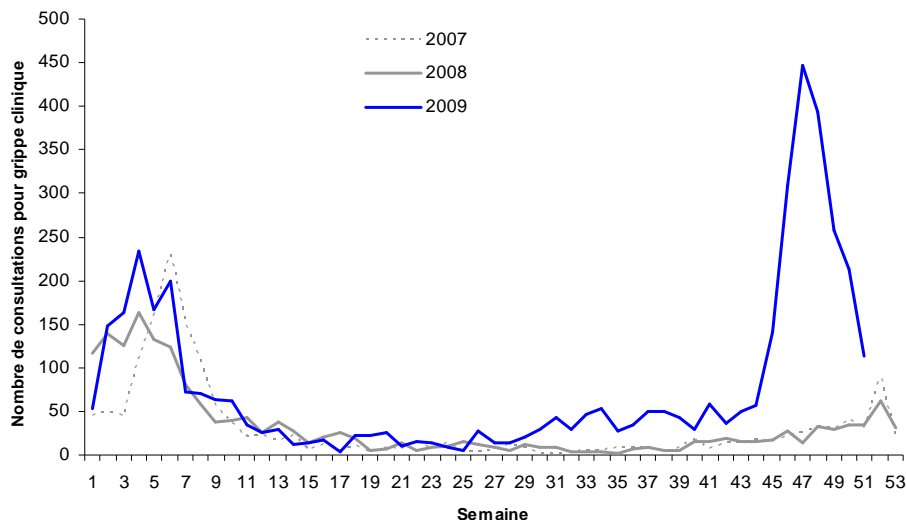


*Avant la semaine 39 : données du lundi au dimanche, la semaine 39 : données du lundi au vendredi et depuis la semaine 40 : données du samedi au vendredi

**Depuis la fin de la semaine 48 : ne sont testés que les patients présentant un facteur de risque de développer une grippe sévère ou ayant une personne à risque dans l'entourage.

Activité ambulatoire de SOS Médecins Genève

Nombre de consultations* pour grippe clinique rapporté par SOS Médecins Genève, canton de Genève, 2007 - 2009



Situation dans les établissements scolaires publics du canton de Genève (source: SSJ)

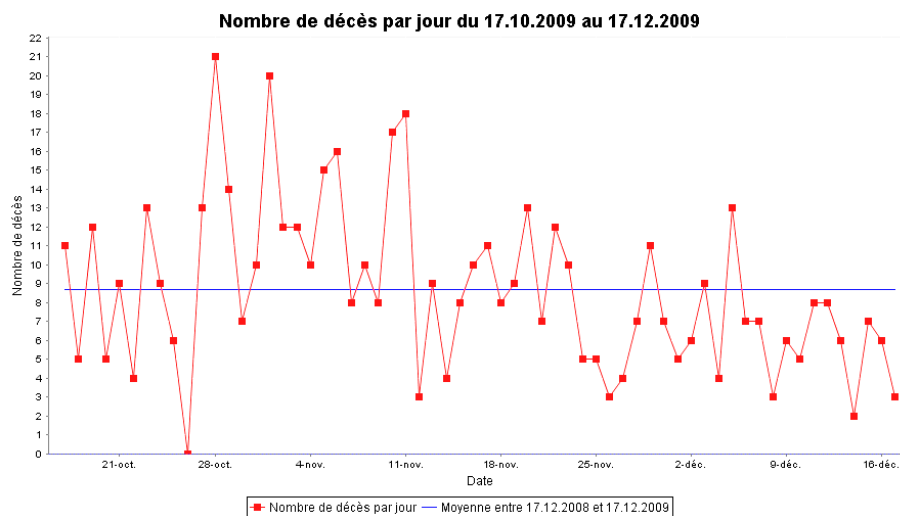
Nombre d'élèves absents* pour cause de maladie dans les établissements publics du canton de Genève, novembre - décembre 2009

	semaine				
	47	48	49	50	51
Nbre d'élèves absents pour cause de maladie	2795	2613	1698	925	648
Nbre d'établissements ayant répondu (N=149)	75	89	75	62	34
Nbre moyen d'élèves absents par établissement	37	29	23	15	19

* Elèves absents au moins deux jours durant la semaine ou absent le vendredi

Activité des pompes funèbres (source : Observatoire cantonal des décès, DGS/DARES)

Nombre de décès toutes causes confondues, canton de Genève, 2009



Remerciements : les médecins, les laboratoires, les HUG, SOS Médecins, l'AMG, le SSJ, la CIRE Lyon.