



Grippe pandémique (H1N1) 2009 à Genève

Semaine 47 (du 14 au 20 novembre 2009)

Dans le cadre de la surveillance cantonale de la grippe pandémique (H1N1) 2009, le service épidémiologie et maladies transmissibles (Direction générale de la santé, Département de l'économie et de la santé) du canton de Genève transmet chaque semaine un point de situation épidémiologique cantonal. Il présente l'évolution des différents indicateurs sur les dernières semaines. Ces indicateurs proviennent de différentes sources et ont des significations différentes :

- Les cas hospitalisés et les cas groupés de grippe pandémique (H1N1) 2009 déclarés par les médecins et les cas confirmés de grippe pandémique (H1N1) 2009 déclarés par les laboratoires sont les indicateurs fédéraux officiels (déclaration obligatoire); ces indicateurs sont spécifiques mais ils ne représentent qu'une partie des cas réels;
- Le nombre de prélèvements réalisés et le pourcentage de prélèvements positifs déclarés par les laboratoires est nécessaire à l'interprétation du nombre de tests H1N1 positifs;
- Le nombre de consultations pour grippe clinique effectuées par les médecins de SOS Médecins, par les services d'urgence et les appels à la centrale des médecins de l'AMG. Ces indicateurs reflètent l'activité clinique en lien avec des syndromes grippaux; ils sont sensibles et précoces mais peu spécifiques;
- Le nombre de décès enregistrés par l'observatoire cantonal des décès est un indicateur tardif et peu spécifique pour la grippe. Il peut être utile en cas de grippe sévère.

Situation épidémiologique en Suisse

Chiffres de la semaine en Suisse (9 - 15 nov.) : <ul style="list-style-type: none">• Premier décès enregistré• 1'911 cas confirmés• 274 consultations dues à la grippe pour 100'000 habitants, estimées par le réseau Sentinella (seuil épidémique : 50)	Depuis le début de l'épidémie en Suisse : <ul style="list-style-type: none">• 4'497 cas confirmés• 85 flambées* de cas• 84 hospitalisations dont 16 en soins intensifs
---	---

*Une flambée de cas signifie qu'au moins trois personnes groupées dans le temps et l'espace ont eu des symptômes grippaux.

Pour en savoir plus : <http://www.bag.admin.ch/influenza/06411/index.html?lang=fr>

Situation épidémiologique dans le canton de Genève

Chiffres de la semaine à Genève (14 - 20 nov.) : <ul style="list-style-type: none">• 484 cas confirmés• 14 hospitalisations dont 1 en soins intensifs	Depuis le début de l'épidémie à Genève : <ul style="list-style-type: none">• 1'360 cas confirmés• 43 hospitalisations dont 9 en soins intensifs
---	---

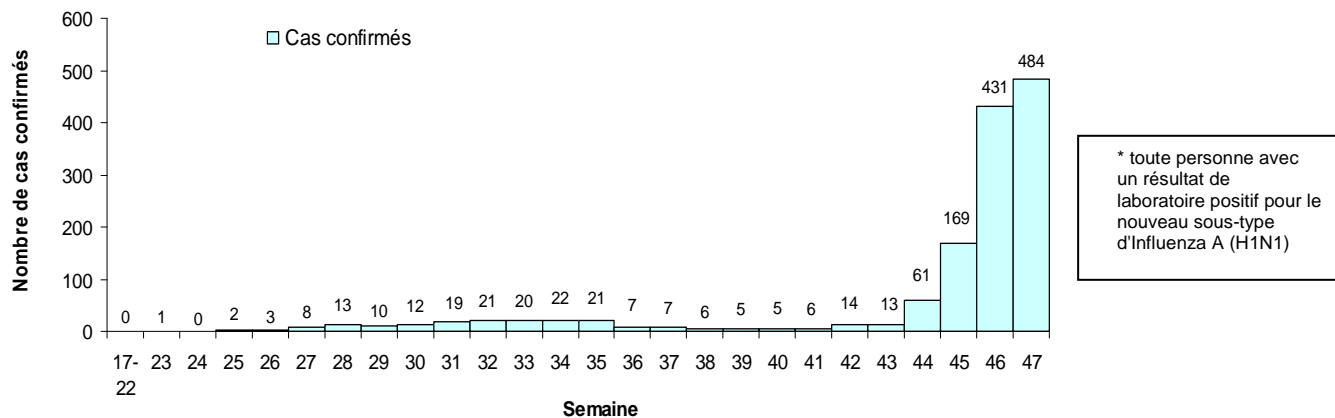
Interprétation de la situation dans le canton de Genève en semaine 47

Le nombre de cas a continué d'augmenter pour la quatrième semaine consécutive, mais à un rythme légèrement moins soutenu. Cette semaine, 484 cas cliniques ont été confirmés au laboratoire. Plus de la moitié des cas (55%) concernent des enfants (< 16 ans). Le nombre de tests réalisés se maintient à un niveau très élevé (968 prélèvements) et la proportion de tests positifs a encore légèrement augmenté (49%). Quatorze patients, dont 5 enfants, ont été hospitalisés cette semaine, un dans une unité de soins intensifs. L'activité médicale (mesurée au niveau des services d'urgence des HUG, des appels téléphoniques à la centrale de l'AMG et par SOS Médecins) relative à la grippe clinique continue d'augmenter.

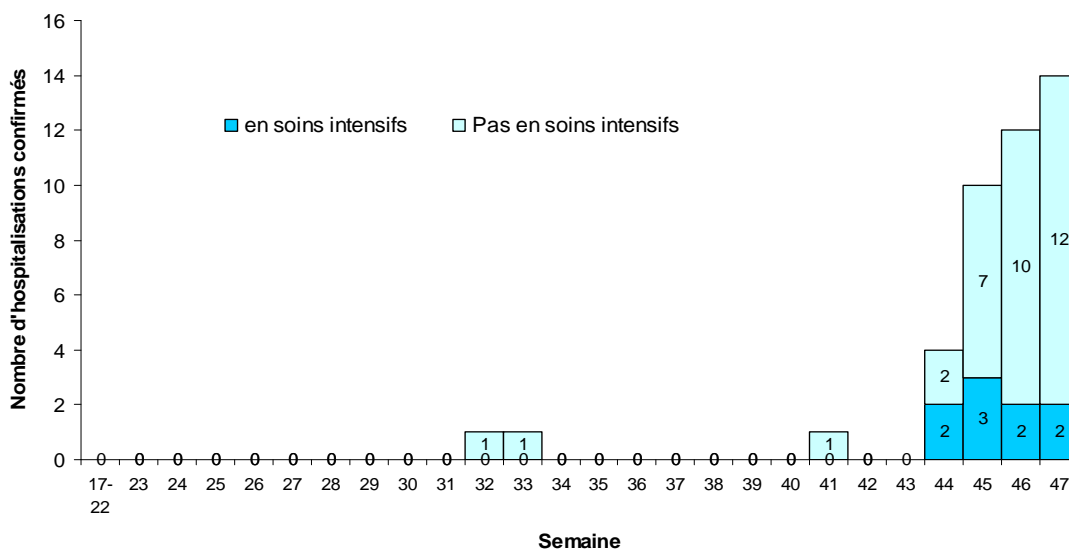
En résumé, la progression de la grippe pandémique se poursuit et touche en particulier les enfants. La situation actuelle à Genève est déjà au-delà en terme de cas, de celle qui prévaut au pic de l'épidémie de grippe saisonnière. On doit s'attendre à la poursuite de l'augmentation des cas pendant encore plusieurs semaines et à une mise sous tension importante du système de soin, en particulier les médecins (pédiatres) et les services ambulatoires.

Déclarations (source : déclarations obligatoires des médecins et des laboratoires)

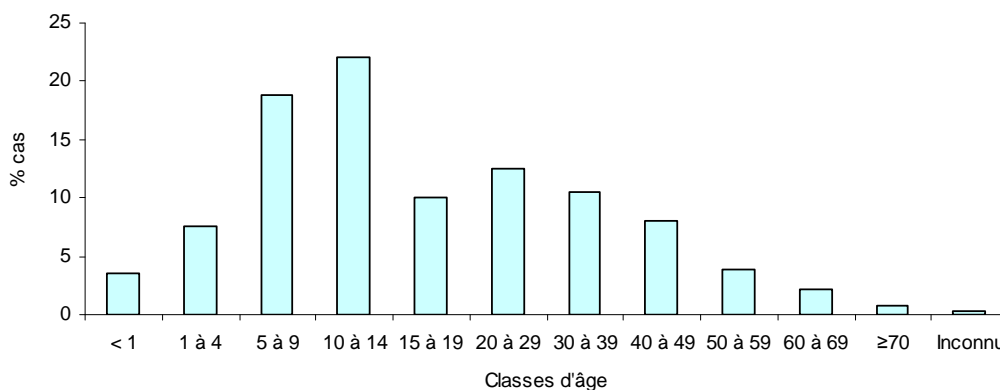
Cas confirmés* de grippe pandémique (H1N1) 2009 hebdomadaire, canton de Genève, avril - novembre 2009 (total = 1'360)



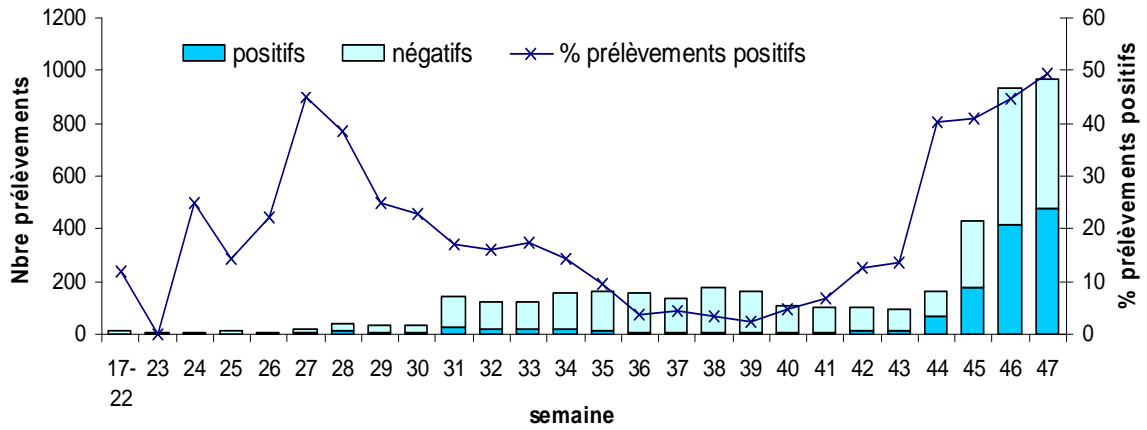
Évolution du nombre d'hospitalisations des cas confirmés, canton de Genève, avril - novembre 2009 (total = 43)



Distribution des cas confirmés de grippe pandémique (H1N1) 2009 par classe d'âge, canton de Genève, avril - novembre 2009

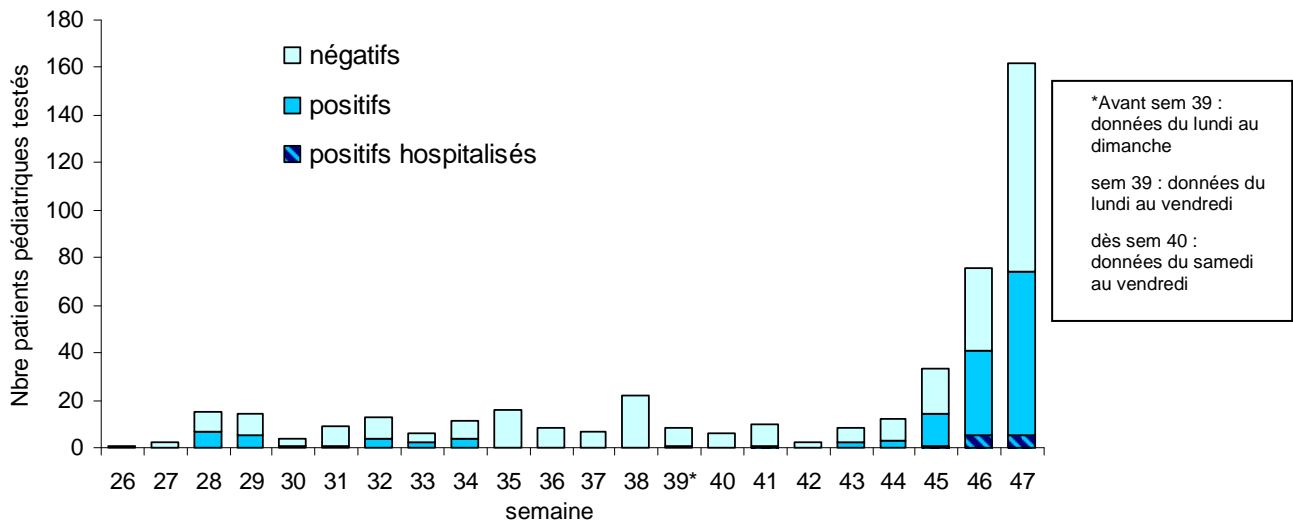


Nombre total de prélèvements, positifs et négatifs, pour la grippe pandémique (H1N1) 2009, canton de Genève, avril - novembre 2009



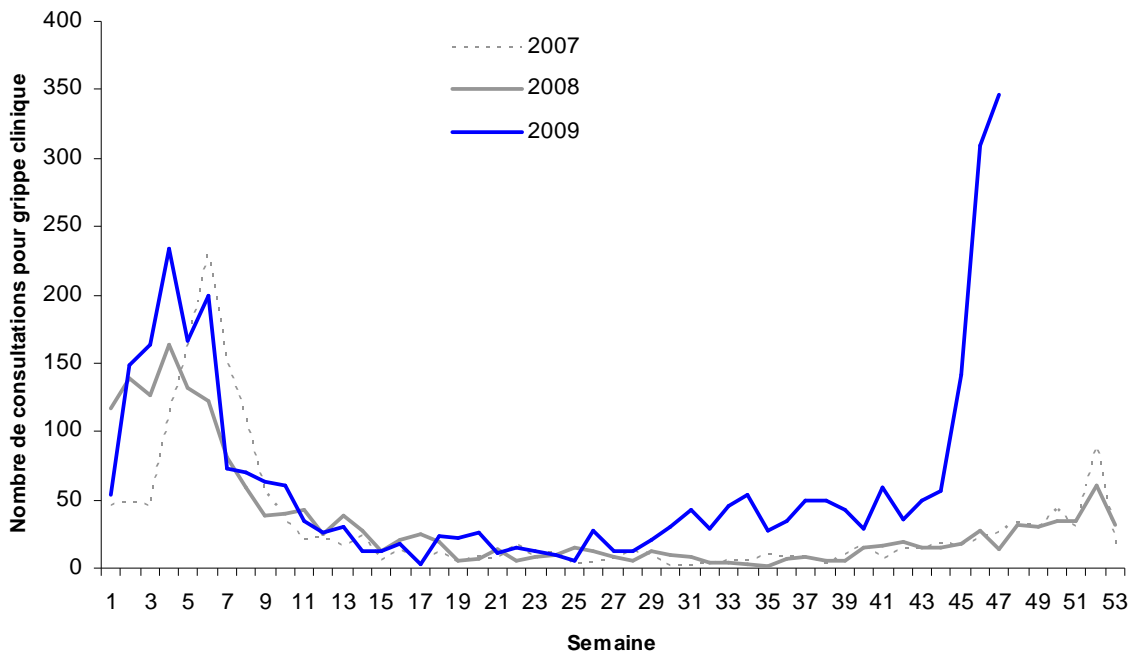
Activité en pédiatrie (source : Hôpital des Enfants, HUG)

Nombre total de patients suspects de grippe H1N1 en pédiatrie, prélevés avec résultats positifs et négatifs, et enfants positifs hospitalisés pour la grippe pandémique (H1N1) 2009, canton de Genève, juin - novembre 2009



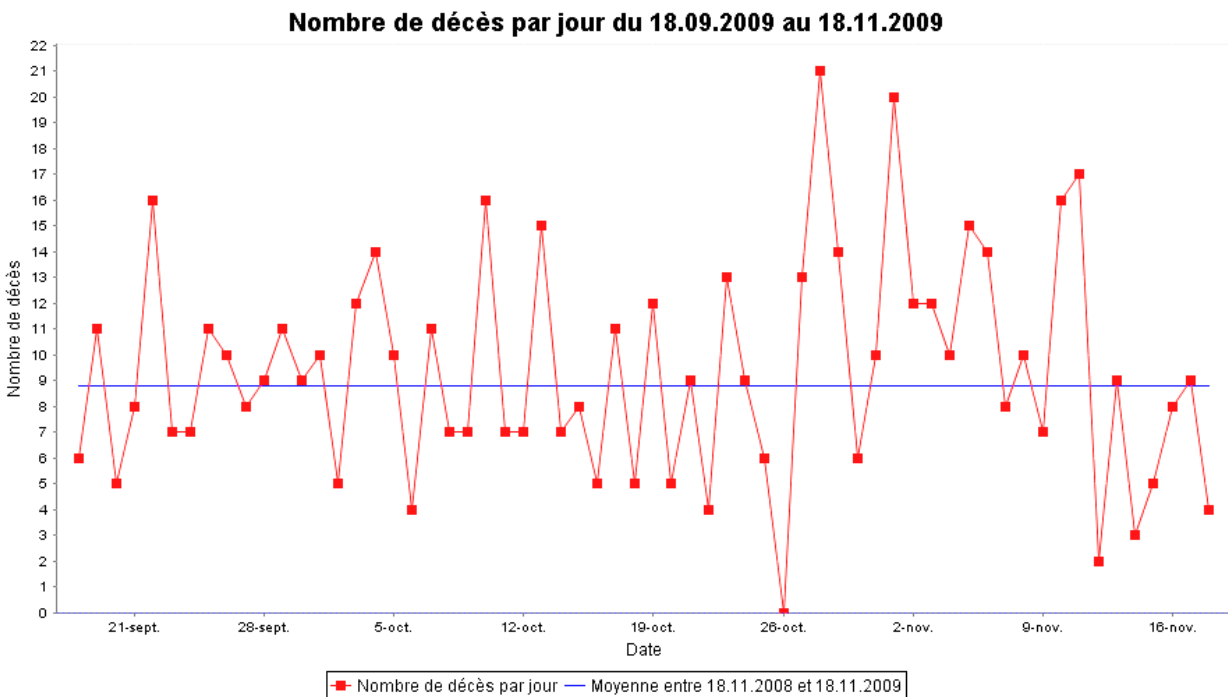
Activité ambulatoire de SOS Médecins Genève

Nombre de consultations pour grippe clinique rapporté par SOS Médecins Genève, canton de Genève, 2007 - 2009



Activité des pompes funèbres (source : Observatoire cantonal des décès, DGS/DES)

Nombre de décès toutes causes confondues, canton de Genève, 2009



Remerciements : les médecins, les laboratoires, les HUG, SOS Médecins, l'AMG, la CIRE Lyon.