



Grippe pandémique (H1N1) 2009 à Genève

Semaine 1 (du 2 au 8 janvier 2010)

Dans le cadre de la surveillance cantonale de la grippe pandémique (H1N1) 2009, le service épidémiologie et maladies transmissibles (Direction générale de la santé, Département des affaires régionales, de l'économie et de la santé) du canton de Genève transmet chaque semaine un point de situation épidémiologique cantonal. Il présente l'évolution des différents indicateurs sur les dernières semaines. Ces indicateurs proviennent de différentes sources et ont des significations différentes :

- Les hospitalisations de cas de grippe pandémique (H1N1) 2009 déclarées par les médecins et les cas confirmés de grippe pandémique (H1N1) 2009 déclarés par les laboratoires sont les indicateurs fédéraux officiels (déclaration obligatoire); ils sont spécifiques mais ne représentent qu'une partie des cas réels;
- Le nombre de prélèvements réalisés et le pourcentage de prélèvements positifs déclarés par les laboratoires est nécessaire à l'interprétation du nombre de tests H1N1 positifs;
- Le nombre de consultations pour grippe clinique effectuées par les médecins de SOS Médecins, par les services d'urgence et les appels à la centrale des médecins de l'AMG. Ces indicateurs reflètent l'activité clinique en lien avec des syndromes grippaux; ils sont sensibles et précoces mais peu spécifiques;
- Le nombre de décès enregistrés par l'observatoire cantonal des décès est un indicateur tardif et peu spécifique pour la grippe. Il peut être utile en cas de grippe sévère.

Situation épidémiologique en Suisse

Chiffres de la semaine en Suisse (28.12.09 - 03.01.10): <ul style="list-style-type: none">• 300 cas confirmés• 8 hospitalisations• 123 consultations dues à une affection grippale pour 100'000 habitants, estimées par le réseau Sentinella (seuil épidémique : 50)	Depuis le début de l'épidémie en Suisse : <ul style="list-style-type: none">• 13'126 cas confirmés• 126 flambées* de cas• 480 hospitalisations dont 87 en soins intensifs• 16 décès
---	---

*Une flambée de cas signifie qu'au moins trois personnes groupées dans le temps et l'espace ont eu des symptômes grippaux.

Pour en savoir plus : <http://www.bag.admin.ch/influenza/06411/index.html?lang=fr>

Situation épidémiologique dans le canton de Genève

Chiffres de la semaine à Genève (02 - 08.01) : <ul style="list-style-type: none">• 7 cas confirmés• 0 hospitalisation• 1 décès	Depuis le début de l'épidémie à Genève : <ul style="list-style-type: none">• 2'385 cas confirmés• 85 hospitalisations dont 14 en soins intensifs• 1 décès
---	--

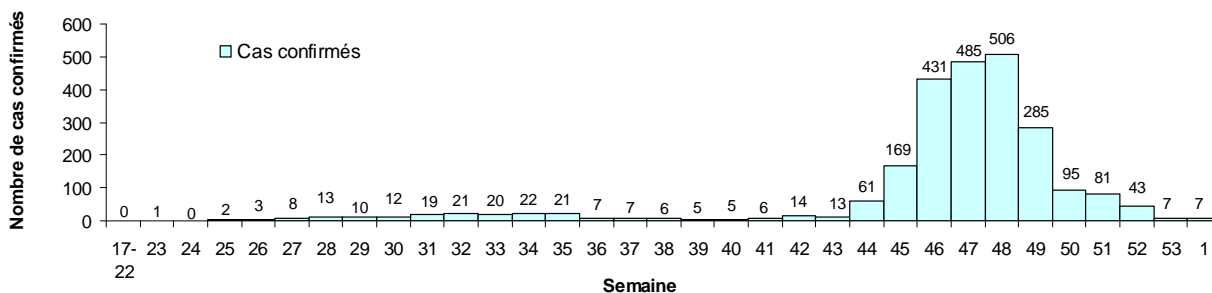
Interprétation de la situation dans le canton de Genève en semaine 1

Le nombre de cas notifiés reste très faible cette semaine avec seulement 7 cas cliniques confirmés par un laboratoire. Le pourcentage de tests positifs est également très bas (10%). L'activité médicale de SOS Médecins est redescendu au niveau du mois de septembre 2009. Un décès lié à la grippe pandémique (H1N1) 2009 a été annoncé cette semaine chez une personne de 40 ans atteinte d'une maladie respiratoire chronique sévère, qui avait été hospitalisée le 18 décembre.

L'épuisement de la deuxième vague épidémique (octobre-janvier 2010) dans notre canton est confirmé par les données de cette semaine. La circulation du virus de la grippe pandémique persiste cependant mais à bas bruit. Il est encore trop tôt pour déterminer la durée de la vague épidémique actuelle et, a fortiori, de pronostiquer la fin de la pandémie.

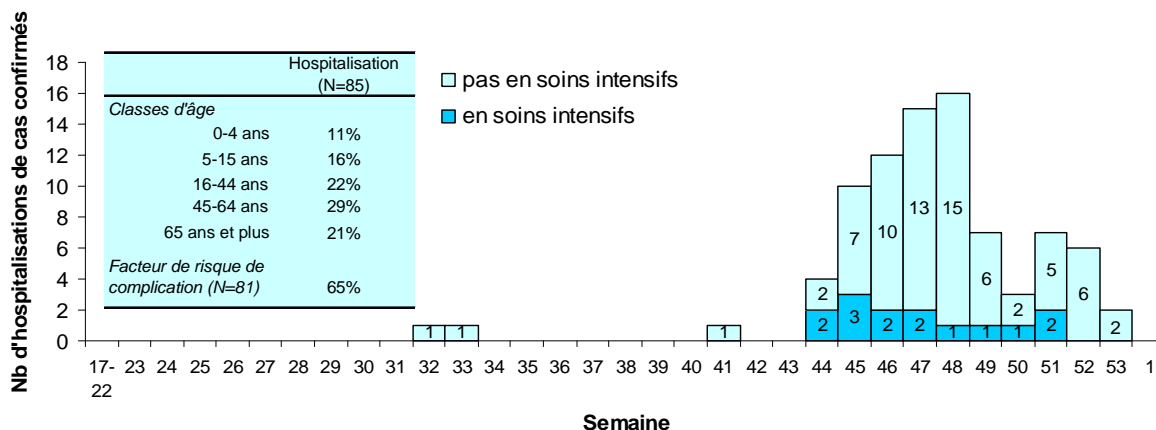
Déclarations (source : déclarations obligatoires des médecins et des laboratoires)

Cas confirmés* de grippe pandémique (H1N1) 2009 hebdomadaire, canton de Genève, avril 2009 - janvier 2010 (total = 2'385)

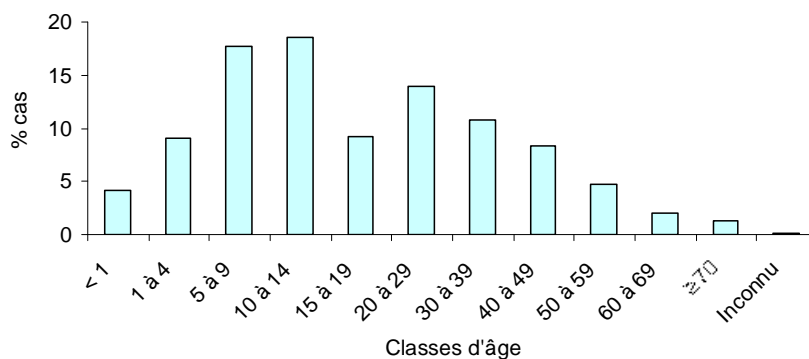


* toute personne avec un résultat de laboratoire positif pour le nouveau sous-type d'Influenza A (H1N1)

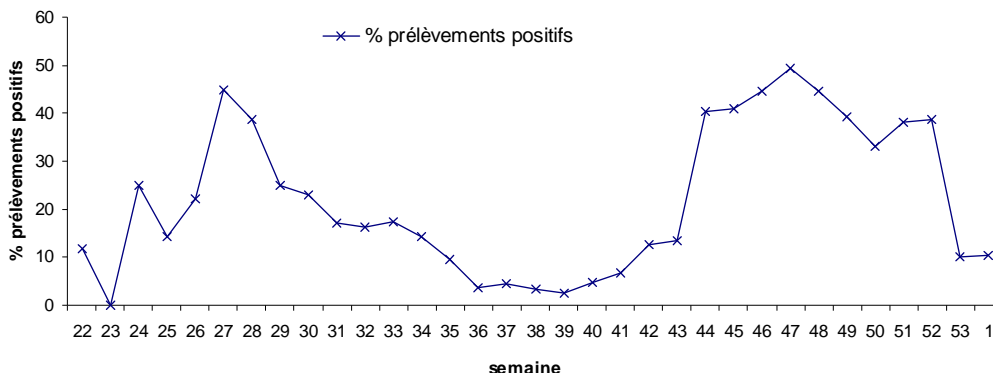
Évolution du nombre d'hospitalisations des cas confirmés, canton de Genève, avril 2009 - janvier 2010 (total = 85)



Distribution des cas confirmés de grippe pandémique (H1N1) 2009 par classe d'âge, canton de Genève, avril 2009 - janvier 2010 (total = 2'385)



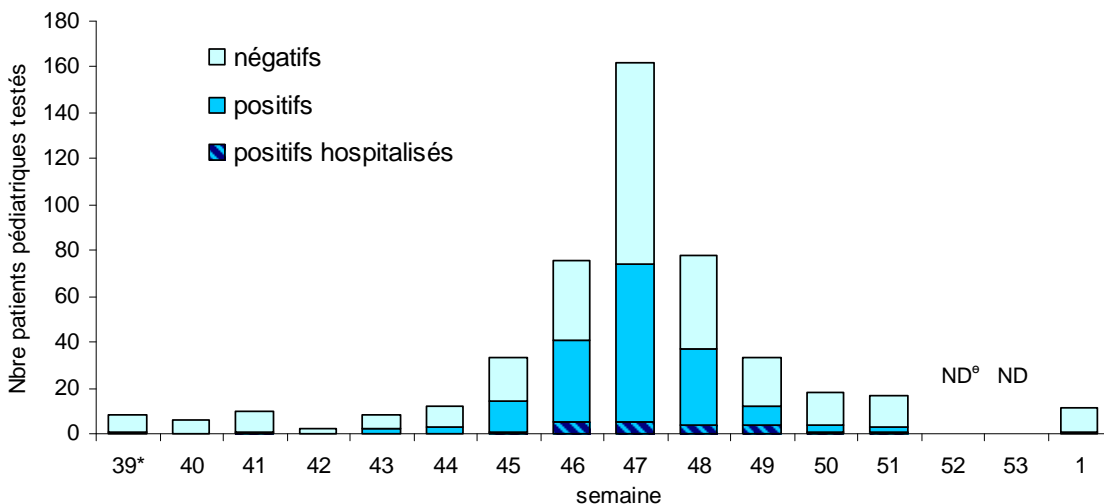
Nombre total de prélèvements, positifs et négatifs, pour la grippe pandémique (H1N1) 2009, canton de Genève, avril 2009 - janvier 2010



* L'annonce des résultats négatifs aux services des médecins cantonaux n'est plus requis par l'OFSP depuis la semaine 52. Les pourcentages de prélèvements positifs sont calculés sur la base des laboratoires qui ont accepté de continuer à déclarer les résultats positifs et négatifs.

Activité en pédiatrie (source : Hôpital des Enfants, HUG)

Nombre total* de patients suspects de grippe H1N1 en pédiatrie, prélevés avec résultats positifs et négatifs, et enfants positifs hospitalisés pour la grippe pandémique (H1N1) 2009, canton de Genève, juin 2009 - janvier 2010**



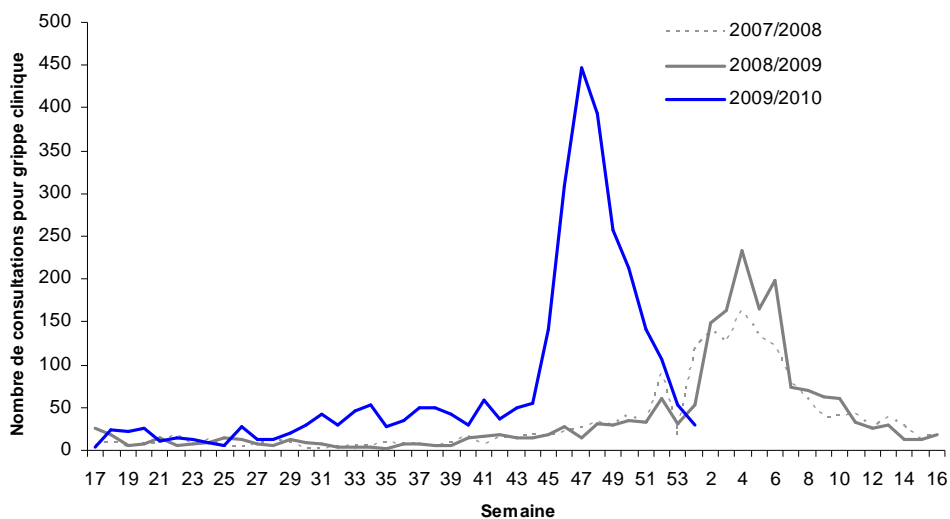
*Avant la semaine 39 : données du lundi au dimanche, la semaine 39 : données du lundi au vendredi et depuis la semaine 40 : données du samedi au vendredi

**Depuis la fin de la semaine 48 : ne sont testés que les patients présentant un facteur de risque de développer une grippe sévère ou ayant une personne à risque dans l'entourage.

°ND : non disponible

Activité ambulatoire de SOS Médecins Genève

Nombre de consultations* pour grippe clinique rapporté par SOS Médecins Genève, canton de Genève, 2007 - 2010



*données provisoires mises à jour le lundi suivant

Situation dans les établissements scolaires publiques du canton de Genève (source: SSJ)

Non applicable (vacances)

Activité des pompes funèbres (source : Observatoire cantonal des décès, DGS/DARES)

Non disponible

Remerciements : les médecins, les laboratoires, les HUG, SOS Médecins, l'AMG, le SSJ, la CIRE Lyon.