

MODE D'EMPLOI

Cette carte contient près de 140 adresses utiles regroupées par thèmes dans l'index se trouvant à gauche de l'écran.



Fig. 1

Pour visualiser la situation géographique des lieux et organismes répertoriés dans cette carte, vous devez cocher la case à gauche du thème qui vous intéresse. Les emplacements des différents lieux s'affichent alors sur la carte représentés par des ronds de couleur.

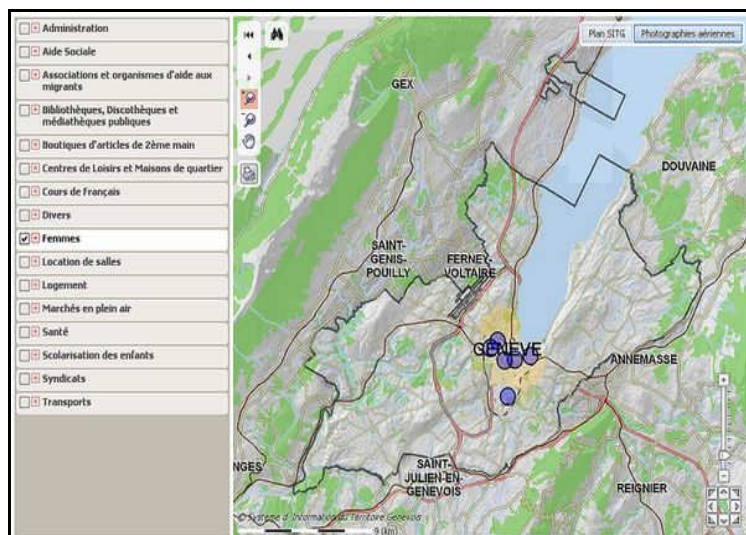


Fig 2

Cliquant sur le signe "+" vous ferez apparaître en dessous du thème la liste des organismes et des lieux



Fig. 3

Pour visualiser une adresse en particulier, il faut cliquer sur le nom de l'organisme. Automatiquement, une image rapprochée de son emplacement s'affiche sur la carte et les coordonnées (rue N°) apparaissent sur l'index dans un encadré spécifique.

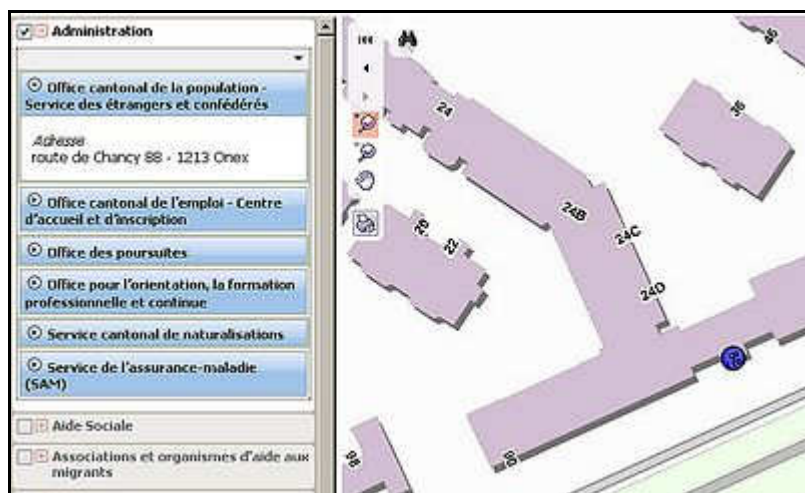


Fig. 4

Les boutons situés en haut à gauche sur la carte (Fig.5), servent à l'utilisation de certaines fonctionnalités très pratiques

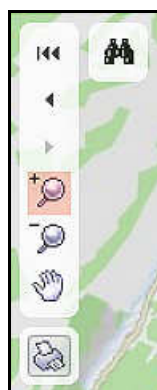


Fig. 5



Boutons du Zoom. En cliquant sur ces boutons il devient possible d'agrandir (bouton +) un secteur précis de la carte ou au contraire de le réduire (bouton -). Il suffit de toucher un point de la carte avec le pointeur et de dessiner un rectangle, par exemple, autour de la zone à agrandir en maintenant le bouton gauche de la souris appuyé, pour obtenir une image agrandie.



Le zoom fonctionne aussi en positionnant tout simplement le pointeur à l'intérieur du cadre de la carte et en faisant tourner en arrière et en avant la roulette de la souris.



Ce bouton sert à déplacer la carte dans toutes les directions avec le pointeur de la souris en maintenant le bouton gauche de la souris appuyé.



Ces deux boutons permettent d'aller et de revenir, au cours d'une recherche, entre l'image active et les images précédemment affichées.



Ce bouton sert à revenir au tout premier écran de recherche (écran d'accueil). Tant qu'un groupe d'adresses reste coché (Fig. 1), l'ensemble des adresses de la rubrique s'affichera sur l'écran d'accueil. Pour n'afficher que les adresses d'un seul groupe, décochez les autres.



Ce bouton sert à imprimer l'image active.



L'activation de ce bouton ouvre une fenêtre dans laquelle vous pouvez rechercher n'importe quelle adresse sur la carte du canton. La vôtre, par exemple, pour vous faire une idée de la situation d'un lieu donné par rapport à votre domicile. Pour cela, introduisez le nom principal de la rue, le chemin, le boulevard, etc., que vous cherchez. Ainsi, pour l'adresse "rue du Stand 15", tapez "Stand" dans la fenêtre de recherche. Une liste s'affichera automatiquement avec toutes les possibilités d'adresses sur la rue du Stand. Vous n'aurez qu'à choisir celle que vous cherchez.

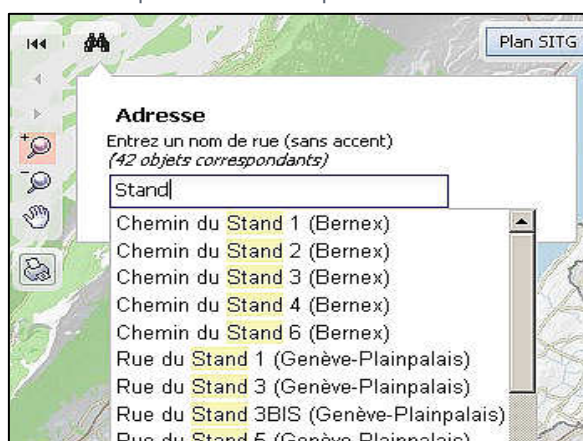


Fig. 6



Les Boutons mode d'affichage. Les cartes peuvent être affichées en 2 formats : "Plan SITG" comme dans la Fig. 7 et "Photographie aérienne" comme dans la Fig. 8.



Fig. 7



Fig. 8

La carte peut être affichée en taille normale comme dans la Fig. 9 ou sur grand écran comme dans la Fig. 10, en cliquant sur le lien entouré de rouge en bas de la carte :

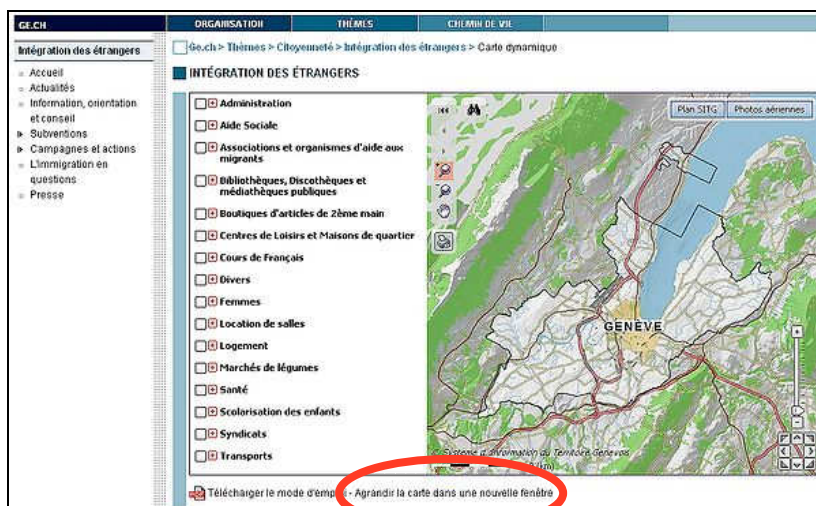


Fig. 9 - affichage normal



Fig. 10 - affichage grand écran

Cette carte en ligne (version 2 - février 2011) a été réalisée grâce à une application cartographique du [SITG](#) -

Bureau de l'intégration des étrangers/DSPE
rue Pierre Fatio 15 - 1204 Genève
Tel 022 546 74 99
www.ge.ch/integration