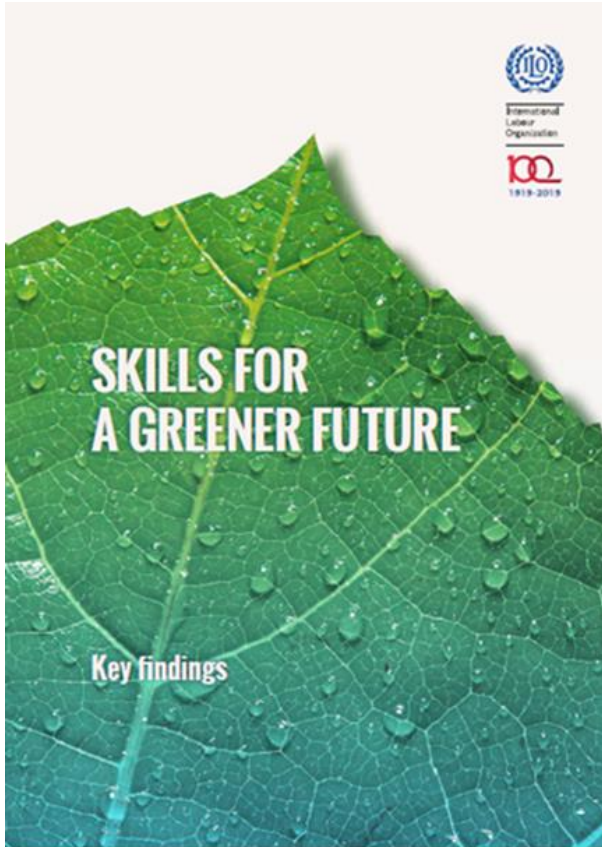
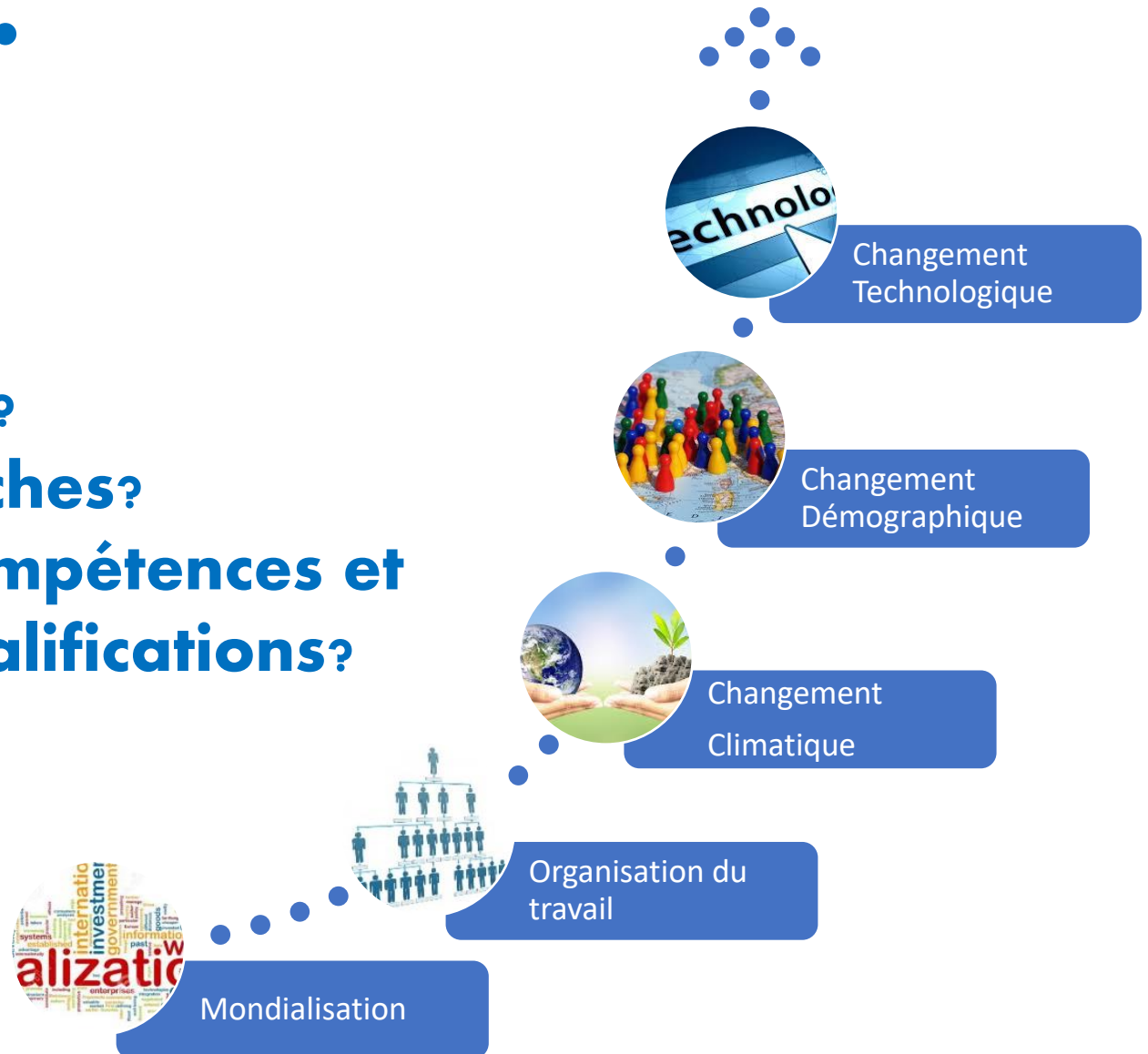




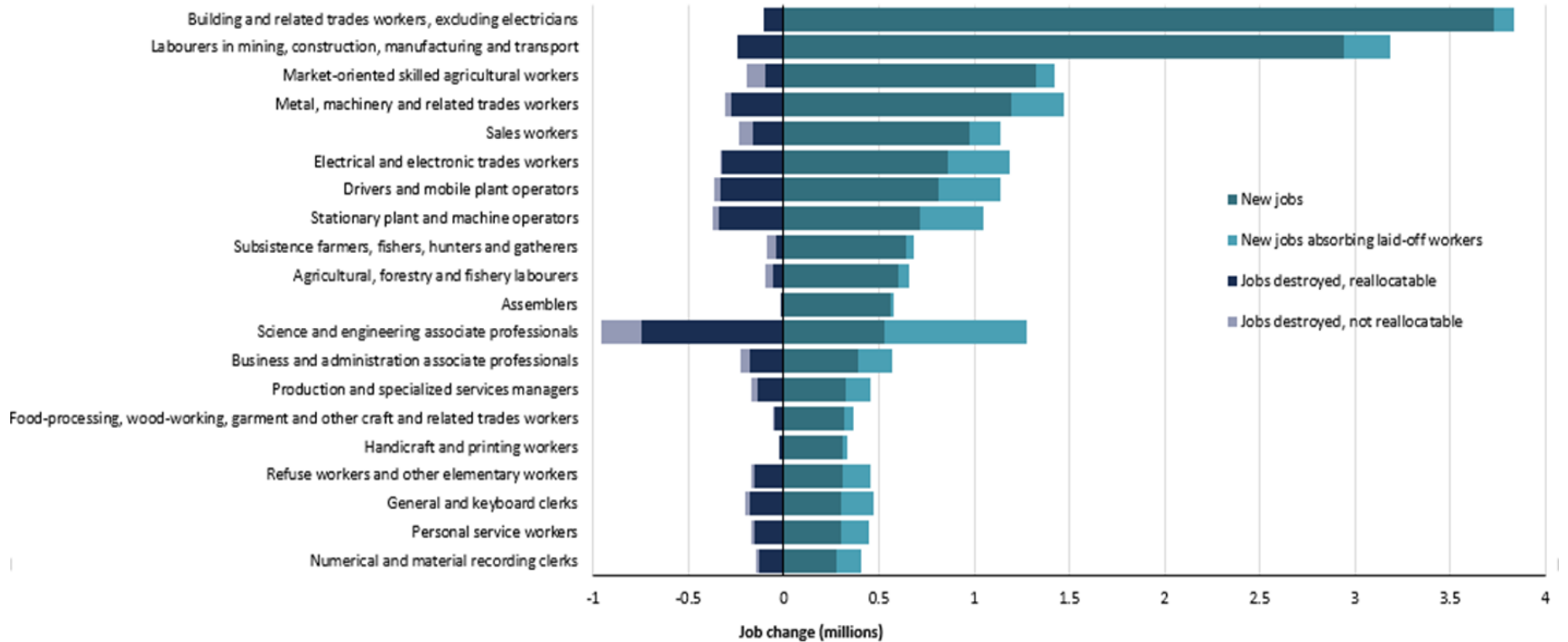
Le monde change...



**Quels jobs?
Quelles tâches?
Quelles compétences et
quelles qualifications?**



Occupations most in demand in energy sustainability scenario, 2030



Source: Skills for a Greener Future.

Key findings, ILO, 2019

Note: ILO calculations based on EXIOBASE v3 and national LFSs.

Skills for a Greener Future

Investir dans le capital humain

Scenario sustainable Energy, 2030

Potential job growth

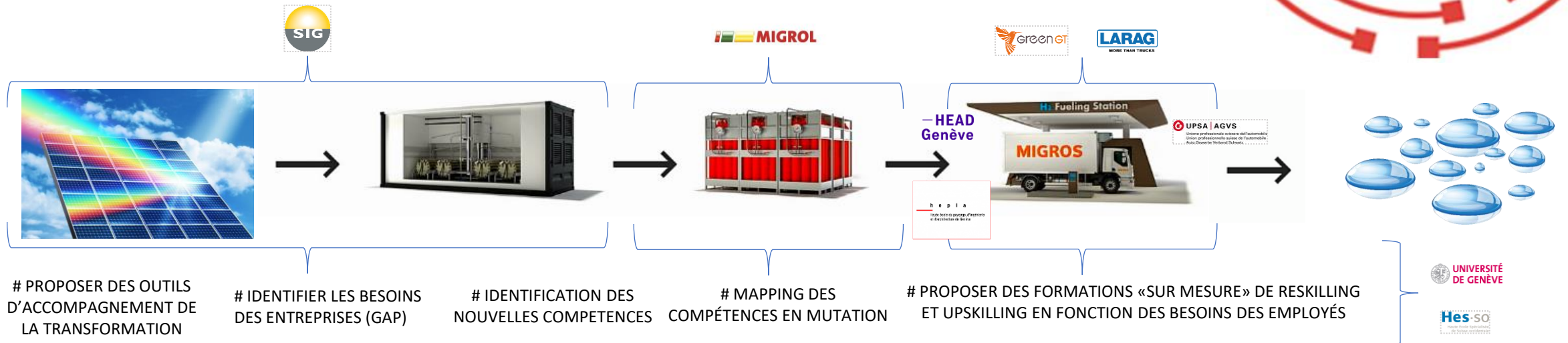


**La solution GoH! = solution «All in One»
de la production d'hydrogène + smart transport +
formation**

Méthodologie allant des compétences identifiées du terrain aux formations continues

**1^{er} cercle: le Consortium
des entreprises**

**2^{ème} cercle: Acteurs de la
formation**





Veille prospective

Cartographie des compétences

Objectif : définir la structure et le modèle de veille mis à jour pour alimenter la cartographie et les mutations organisationnelles.

Objectif : mise en place d'un modèle de cartographie des compétences et d'une méthodologie agile sous-jacente qui l'alimente.

Financement



Schweizerische Eidgenossenschaft
Confédération suisse
Confederazione Svizzera
Confederaziun svizra

OFEN
SECO
SEFRI

Validation des alertes de veille prospective par les spécialistes métiers

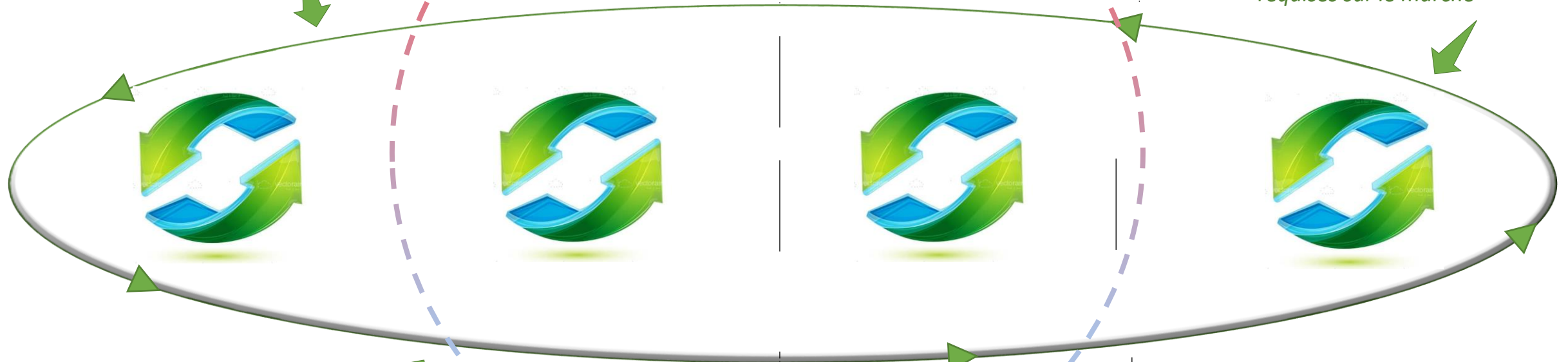
Définir l'écart entre les anciennes et les nouvelles compétences

ORGANISMES DE FORMATION

Création ou ajustement de cursus de formations

INDIVIDUS + SECTEUR ECONOMIQUE

Développement de l'employabilité en fonction des compétences acquises et requises sur le marché



Veille participative

Identification des compétences

Nouvelles formations

Employabilité +

OUTILS DIGITAUX

1 Plateforme de veille participative

2 Référentiels électroniques des compétences

3 Validation électronique des compétences

4 Portefolio électronique des compétences

formation, c'est un plateforme d'

accélération de connaissance

Les experts des "métiers" touchés par ces changements se forment sur l'hydrogène :

- sa production,
- son acheminement,
- son stockage
- les stations de recharge,
- les piles à combustibles,
- la maintenance des véhicules
- la sécurité

accélération de compétences

Rôles des experts :

- Définir une méthodologie d'accompagnement
- Déterminer les grappes de métiers touchés
- Cartographier les compétences touchées
- Déterminer les compétences attendues
- Déterminer les formations continues et de base attendues



Informations :

Sabrina Cohen Dumani, présidente

sabrina@nomadsfoundation.com

Tatiana Fedotova, cheffe de projet

tatiana@nmadsfoundation.com

